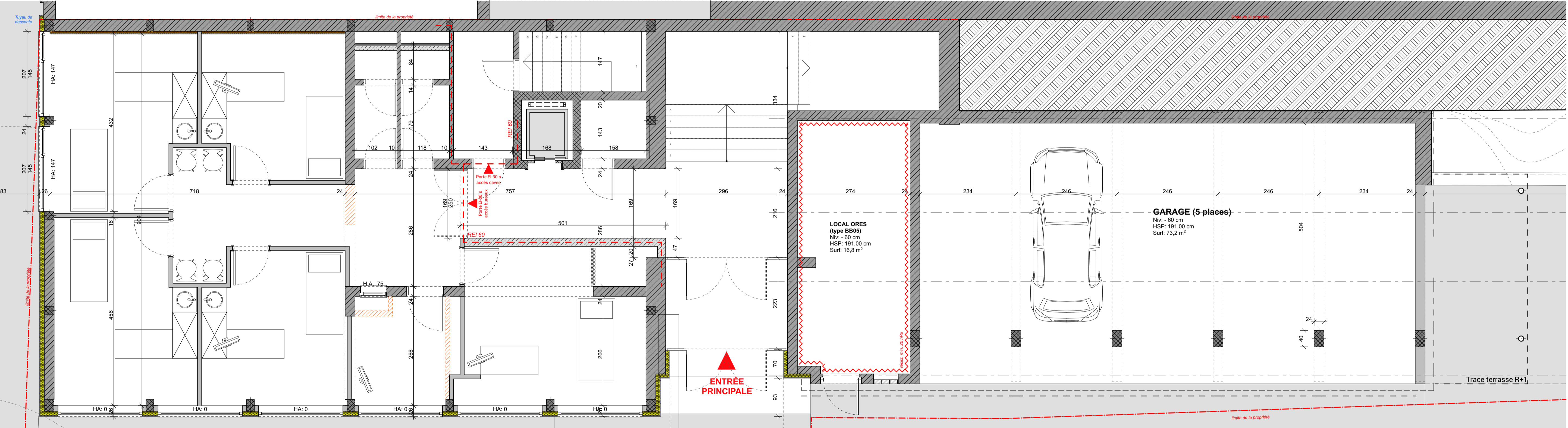


- légende électricité**
- points lumineux
 - Point lumineux mural
 - Point lumineux central
 - Spot encastré
 - Tube néon
 - Eclairage indirect (led)
 - interrupteurs
 - Interrupteur simple
 - Interrupteur ac témoin
 - Sonnette
 - Détecteur de fumée
 - Détecteur de mouvement
 - prises
 - Simple prise
 - Prise réseau
 - Réfrigérateur
 - Congélateur
 - Lave-vaisselle
 - Taques
 - autres
 - Double prise
 - Store
 - Machine à laver
 - Sèche-linge
 - Hotte
 - Four
- légende égouttage - sanitaire**
- eaux pluviales
 - eaux de drainage
 - eaux usées
 - Alim. eau froide
 - Alim. eau chaude
 - Evacuation d'eau
- légende ventilation (conforme NBN D50-001)**
- Extraction - plafond
 - Pulsion - plafond
 - Gaînes verticales
 - Gaînes horizontales
 - OUV. d'alim. réglable (en m³/h)
 - OUV. d'alim. mécanique (en m³/h)
 - OUV. d'évacuation réglable (en m³/h)
 - OUV. d'évacuation mécanique (en m³/h)
 - OUV. de transfert (en m³/h)
- légende élévations**
- Panneau en fibre-ciment ép. 1cm ton beige clair (RAL 7044) - ref. Eternit TE 10
 - Panneau en fibre-ciment ép. 1cm ton gris foncé
 - Panneau en fibre-ciment ép. 1cm ton rouge
 - Crépi sur isolant de ton gris foncé
 - Châssis PVC double vitrage de ton gris foncé
 - Pare-soleil en métal de ton rouge
 - Profil de rive en aluminium de ton gris foncé
 - Porte de garage de ton gris foncé
 - Grille corps métallique de ton gris foncé
 - Structure du carport en métal de ton gris foncé
 - Bardeage mur plâtre en ardoises de ton beige clair (RAL 7044) - ref. Eternit L000
- légende matériaux :**
- maçonnerie
 - maçonnerie existante
 - démolitions
 - asselet en béton armé
 - poutre en béton armé
 - isolation thermique
 - isolation thermique
 - toiture plate
 - toiture inclinée
 - terre-plein

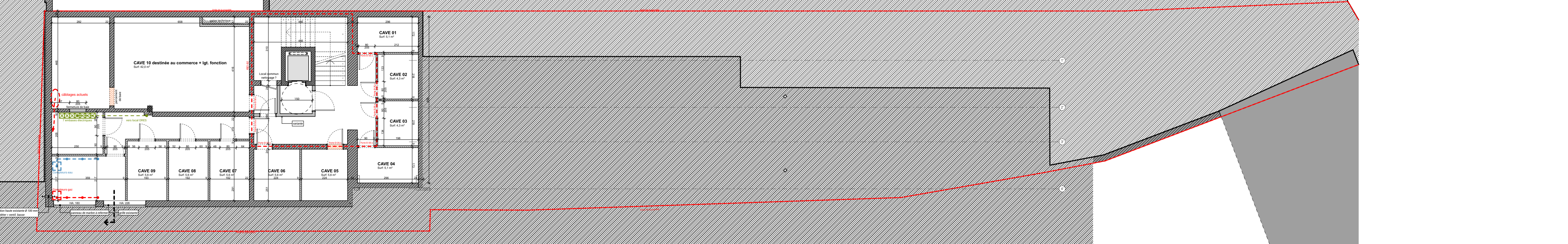
PLAN DE L'ENTRE-ÉTAGE (NIVEAU +150 cm)

1:50



PLAN DU REZ-DE-CHAUSSÉE (NIVEAU 0.00 cm)

1:50



PLAN DES CAVES

1:100



demandeur :
 VERBANO sprl - M. BODARWE Stéphane
 chemin sur la Colline 13 - 4960 MALMEDY

t. + f. : +32 496 21 57 56

projet :
 Transformation d'un immeuble de bureaux en appartements

situation : Rue du Général Molitor 8
 6700 ARLON

province : LUXEMBOURG
 commune : ARLON
 cadastre : division ARLON, section A, n° 1011F4

architecte :
 vasistas sprl, société civile d'architectes
 gaëtan lepoly + Frédéric delmée + Alice scheen
 katharineweg 15a - 4701 eupen
 atelier@vasistas.be
 t. 087 35 31 02 f. 087 35 31 03

accords :
 du demandeur

des entrepreneurs

de l'architecte

ce document reste la propriété de l'architecte et ne peut être utilisé sans son accord préalable
 les cotes sont à vérifier sur place par l'entrepreneur et la stabilité est à calculer par un bureau qualifié
 les plans de détails ont priorité sur les plans d'exécution

contenu :

phase : CHANTIER
 date : 3/06/19
 échelle(s) : 1:50, 1:100
 feuille(s) : 2 / 6
 contenu du plan : Plans 1-3
 collaborateur(ice) : sd

révisions :

N°	date	description	dessinateur