

OPMETINGSPLAN

schaal 1 : 500

BEERSE, 2e afdeling (Vlimmeren), sectie B, nrs. 176/D, 177/C en 179/B

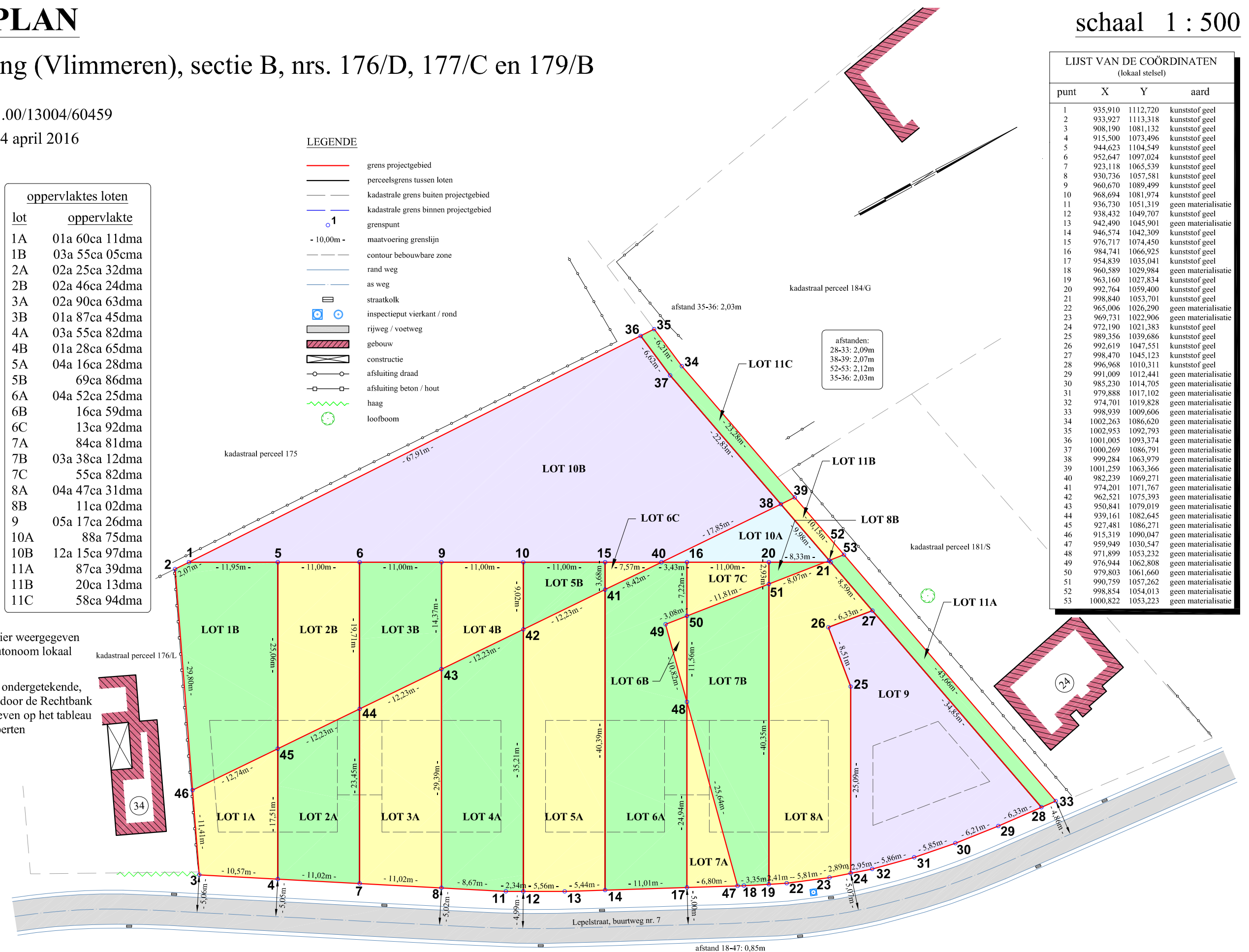
verkaveling loten 1 t.e.m. 9 5.00/13004/60459

datum vergunning 14 april 2016

oppervlaktes loten	
lot	oppervlakte
1A	01a 60ca 11dma
1B	03a 55ca 05cma
2A	02a 25ca 32dma
2B	02a 46ca 24dma
3A	02a 90ca 63dma
3B	01a 87ca 45dma
4A	03a 55ca 82dma
4B	01a 28ca 65dma
5A	04a 16ca 28dma
5B	69ca 86dma
6A	04a 52ca 25dma
6B	16ca 59dma
6C	13ca 92dma
7A	84ca 81dma
7B	03a 38ca 12dma
7C	55ca 82dma
8A	04a 47ca 31dma
8B	11ca 02dma
9	05a 17ca 26dma
10A	88a 75dma
10B	12a 15ca 97dma
11A	87ca 39dma
11B	20ca 13dma
11C	58ca 94dma

LEGENDE

- grens projectgebied
- perceelsgrens tussen loten
- kadastrale grens buiten projectgebied
- kadastrale grens binnen projectgebied
- grenspunt
- 10,00m - maatvoering grenslijn
- - - - - contour bebouwbare zone
- rand weg
- as weg
- ▭ straatkolk
- inspectieput vierkant / rond
- ▨ rijweg / voetweg
- ▩ gebouw
- ▧ constructie
- afsluiting draad
- afsluiting beton / hout
- ~ haag
- loofboom



LIJST VAN DE COÖRDINATEN (lokaal stelsel)			
punt	X	Y	aard
1	935,910	1112,720	kunststof geel
2	933,927	1113,318	kunststof geel
3	908,190	1081,132	kunststof geel
4	915,500	1073,496	kunststof geel
5	944,623	1104,549	kunststof geel
6	952,647	1097,024	kunststof geel
7	923,118	1065,539	kunststof geel
8	930,736	1057,581	kunststof geel
9	960,670	1089,499	kunststof geel
10	968,694	1081,974	kunststof geel
11	936,730	1051,319	geen materialisatie
12	938,432	1049,707	kunststof geel
13	942,490	1045,901	geen materialisatie
14	946,574	1042,309	kunststof geel
15	976,717	1074,450	kunststof geel
16	984,741	1066,925	kunststof geel
17	954,839	1035,041	kunststof geel
18	960,589	1029,984	geen materialisatie
19	963,160	1027,834	kunststof geel
20	992,764	1059,400	kunststof geel
21	998,840	1053,701	kunststof geel
22	965,006	1026,290	geen materialisatie
23	969,731	1022,906	geen materialisatie
24	972,190	1021,383	kunststof geel
25	989,356	1039,686	kunststof geel
26	992,619	1047,551	kunststof geel
27	998,470	1045,123	kunststof geel
28	996,968	1010,311	kunststof geel
29	991,009	1012,441	geen materialisatie
30	985,230	1014,705	geen materialisatie
31	979,888	1017,102	geen materialisatie
32	974,701	1019,828	geen materialisatie
33	998,939	1009,606	geen materialisatie
34	1002,263	1086,620	geen materialisatie
35	1002,953	1092,793	geen materialisatie
36	1001,005	1093,374	geen materialisatie
37	1000,269	1086,791	geen materialisatie
38	999,284	1063,979	geen materialisatie
39	1001,259	1063,366	geen materialisatie
40	982,239	1069,271	geen materialisatie
41	974,201	1071,767	geen materialisatie
42	962,521	1075,393	geen materialisatie
43	950,841	1079,019	geen materialisatie
44	939,161	1082,645	geen materialisatie
45	927,481	1086,271	geen materialisatie
46	915,319	1090,047	geen materialisatie
47	959,949	1030,547	geen materialisatie
48	971,899	1053,232	geen materialisatie
49	976,944	1062,808	geen materialisatie
50	979,803	1061,660	geen materialisatie
51	990,759	1057,262	geen materialisatie
52	998,854	1054,013	geen materialisatie
53	1000,822	1053,223	geen materialisatie

Alles naar maten en aanduidingen op het hier weergegeven plan op schaal 1:500, opgenomen in een autonoom lokaal stelsel met bijbehorende coördinatenlijst.

Aldus opgemeten en in plan gebracht door ondergetekende, Dries Joossens, landmeter-expert, beëdigd door de Rechtbank van Eerste Aanleg van Turnhout, ingeschreven op het tableau van de Federale Raad van Landmeters-Experten onder het nummer LAN071328.

Beerse, 02 juli 2017



ARES bvba
Gemeenteplein 9
2340 Beerse
www.ares.be
014 75 55 55
info @ ares.be

cfr. plan landmeter Ludo Van Den Heuvel te Herentals de dato 14 juli 1976
cfr. plan landmeter Herman Verelst te Vlimmeren de dato 22 januari 1994

projectnummer: 160204-0450