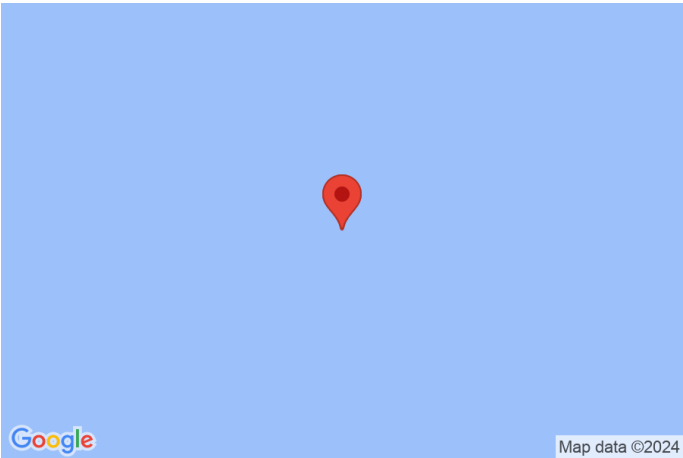


s19919

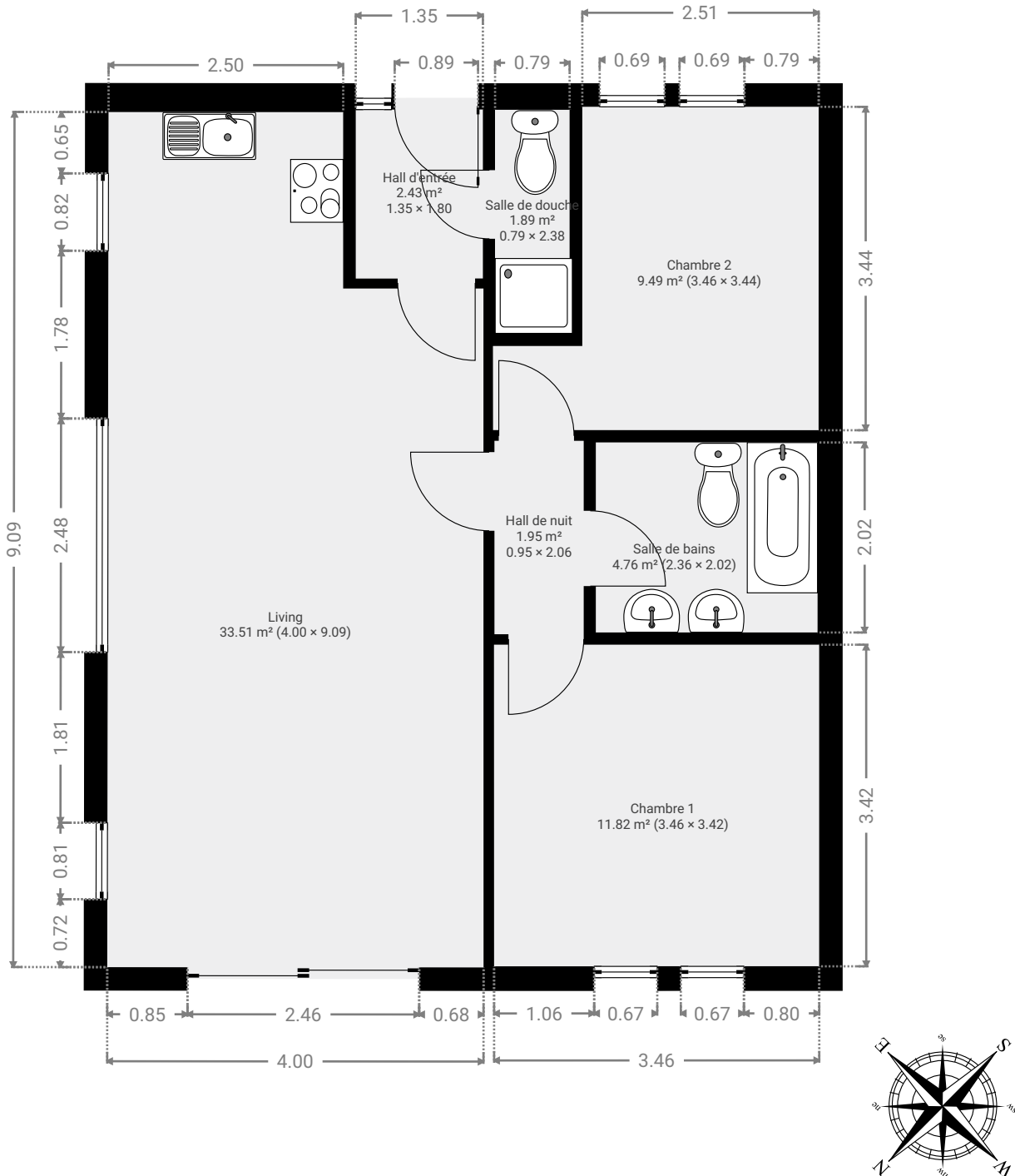
CRÉÉ LE
2024-01-11



Surface totale 65.81 m²	Étages 1	Pièces 7	Salle de bain 1
----------------------------	-------------	-------------	--------------------

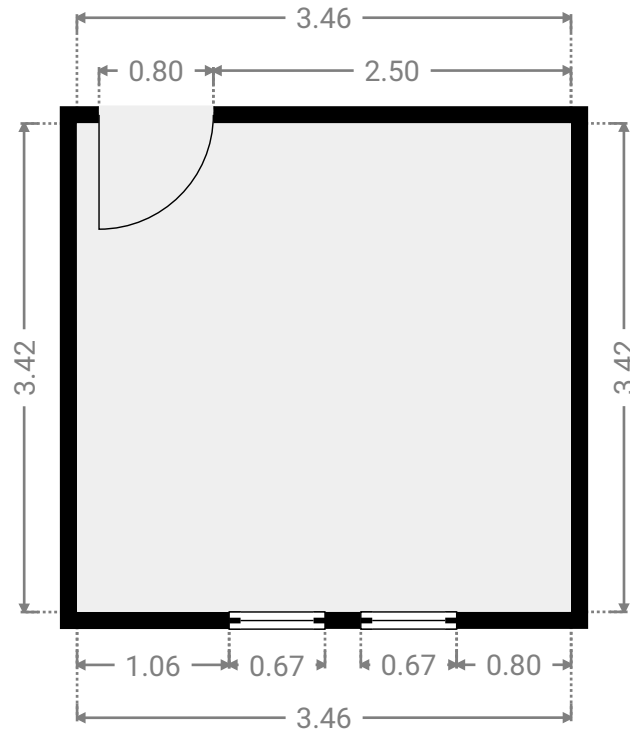
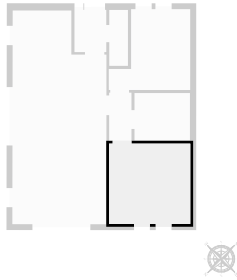
▼ Rez-de-chaussée

SURFACE TOTALE : 65.81 m² • SURFACE HABITABLE : 59.54 m² • PIÈCES : 7



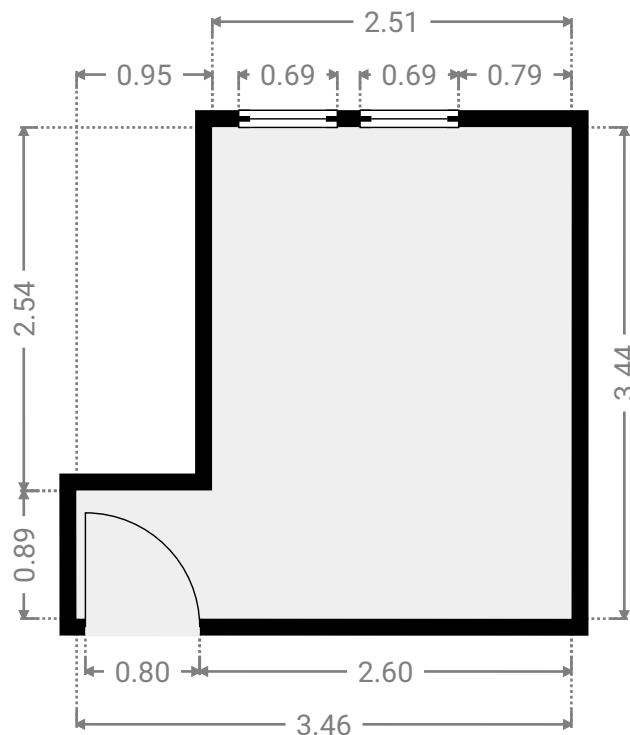
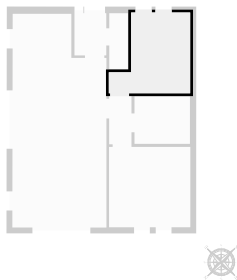
▼ **Chambre 1**
Rez-de-chaussée

LARGEUR : 3.46 m • LONGUEUR : 3.42 m
SURFACE : 11.82 m² • PÉRIMÈTRE : 13.75 m



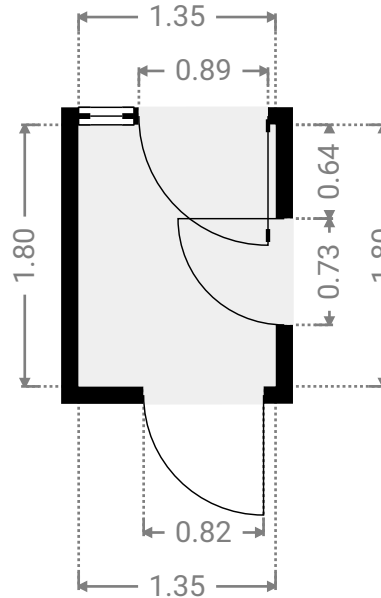
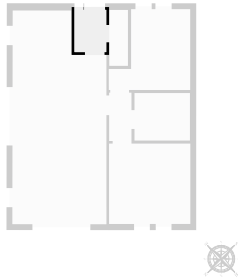
▼ **Chambre 2**
Rez-de-chaussée

LARGEUR : 3.46 m • LONGUEUR : 3.44 m
SURFACE : 9.49 m² • PÉRIMÈTRE : 13.80 m



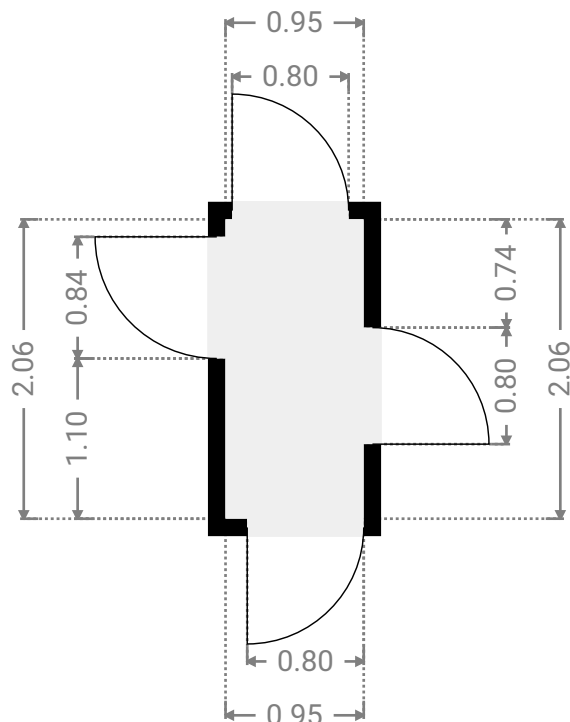
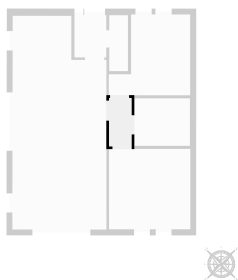
▼ **Hall d'entrée**
Rez-de-chaussée

LARGEUR : 1.35 m • LONGUEUR : 1.80 m
SURFACE : 2.43 m² • PÉRIMÈTRE : 6.30 m



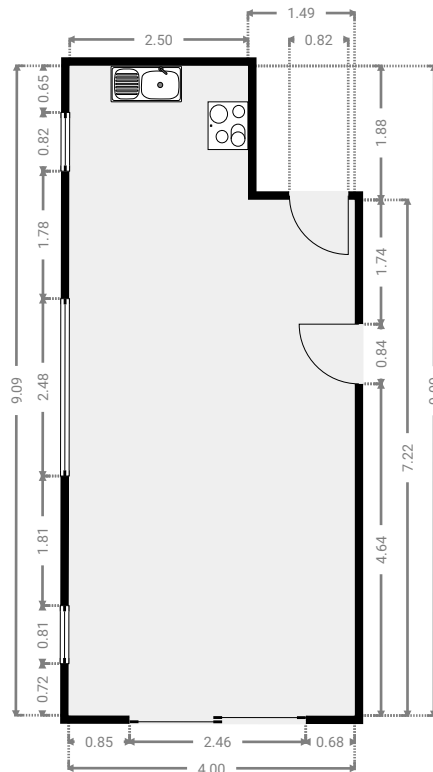
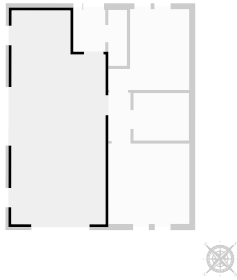
▼ **Hall de nuit**
Rez-de-chaussée

LARGEUR : 0.95 m • LONGUEUR : 2.06 m
SURFACE : 1.95 m² • PÉRIMÈTRE : 6.01 m



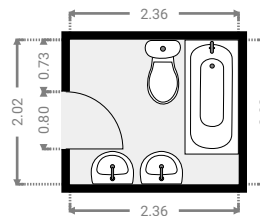
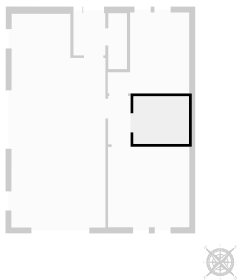
▼ **Living**
Rez-de-chaussée

LARGEUR : 4.00 m • LONGUEUR : 9.09 m
SURFACE : 33.51 m² • PÉRIMÈTRE : 26.17 m



▼ **Salle de bains**
Rez-de-chaussée

LARGEUR : 2.36 m • LONGUEUR : 2.02 m
SURFACE : 4.76 m² • PÉRIMÈTRE : 8.76 m



▼ **Salle de douche**
Rez-de-chaussée

LARGEUR : 0.79 m • LONGUEUR : 2.38 m
SURFACE : 1.89 m² • PÉRIMÈTRE : 6.34 m

