

# Woonproject GroeneMeer

Aangenaam thuiskomen in Herzele



**bostoen**



#energiezuinigewoningen #duurzaamwooncomfort #groeneomgeving

**Thuiskomen, da's Bostoen**



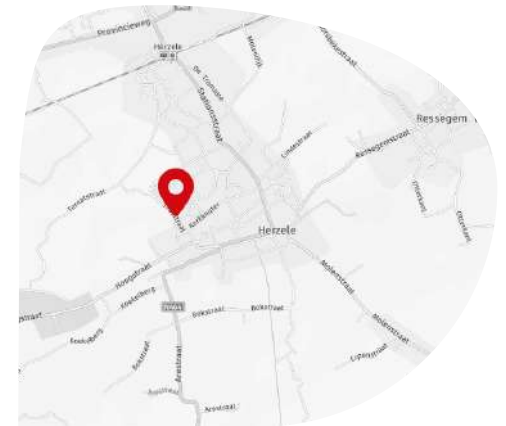
## Aangenaam thuiskomen in het mooie Herzele

In **GroeneMeer** woon je rustig in het groen met een uitzonderlijk landelijk uitzicht, en toch vlakbij het bruisende centrum van Herzele. Ideaal voor wie een rustig en tegelijkertijd actief leven zoekt. Wegens weinig doorgaand verkeer leent de locatie zich ook uitstekend voor gezinnen met kinderen.





## Herzele Oost-Vlaanderen



GroeneMeer heeft z'n naam niet gestolen. De **tuinen, dreven en groenzone** vormen één grote, groene omgeving waar het heerlijk genieten is. In Herzele vind je ook heel wat mooie fiets- en wandelroutes.

Het woonproject is vlot bereikbaar en is de ideale uitvalsbasis voor pendelaars richting Aalst, Brussel of Gent. GroeneMeer ligt ook **op wandel- en fietsafstand van het centrum**, waar je alle nodige faciliteiten vindt.



## Het woonconcept Modern wooncomfort



Dankzij de **lichte kleuren** en **accenten in een ander metselwerkverband** bekomen de woningen van GroeneMeer een fris en modern, maar ook speels karakter.

De nieuwbouwwoningen beschikken over **lichtrijke leefruimte** en een **open keuken** met **extra keukenberging**. Dankzij de **grote raampartijen** kijk je uit op de **mooie tuin**. Alle woningen hebben **drie of vier slaapkamers** en een **ruime badkamer** met inloopdouche en ligbad. Grote troef is de **ruime zolder**, die bij sommige woningen dienst doet als opbergruimte en bij andere woningen als vierde slaapkamer.

In de woningen worden de nieuwste **energiezuinige technieken** toegepast. Dankzij een warmtepomp in combinatie met vloerverwarming en zonnepanelen bekomen de woningen een **laag energiepeil** en geniet je langdurig van **duurzaam wooncomfort**. Er is ook een **regenwaterput** van maar liefst 10.000 liter.

- 3xA Architectenatelier -



## Woonproject GroeneMeer

Lotnummer	Aantal slaapkamers	Totale oppervlakte
801	3	507 m <sup>2</sup>
802	3	440 m <sup>2</sup>
803	Verkocht	Verkocht
804	Verkocht	Verkocht
805	4	457 m <sup>2</sup>



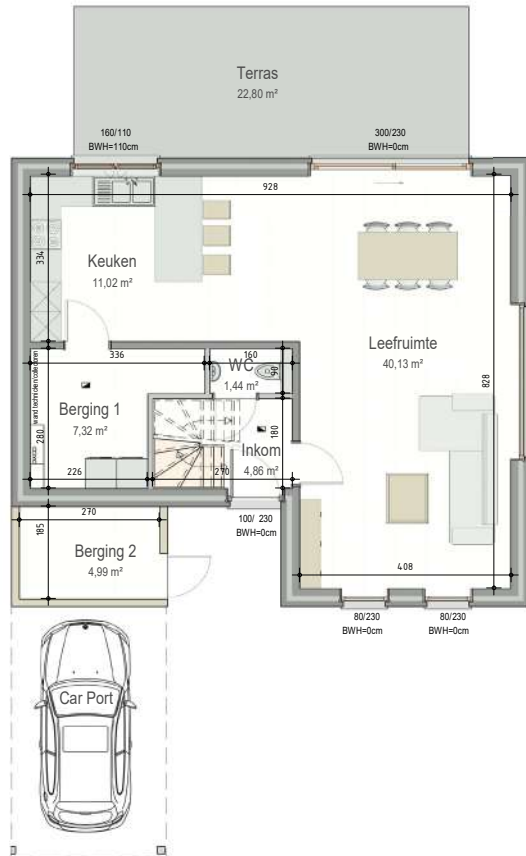


**801**

Bruto woonoppervlakte 163 m<sup>2</sup>

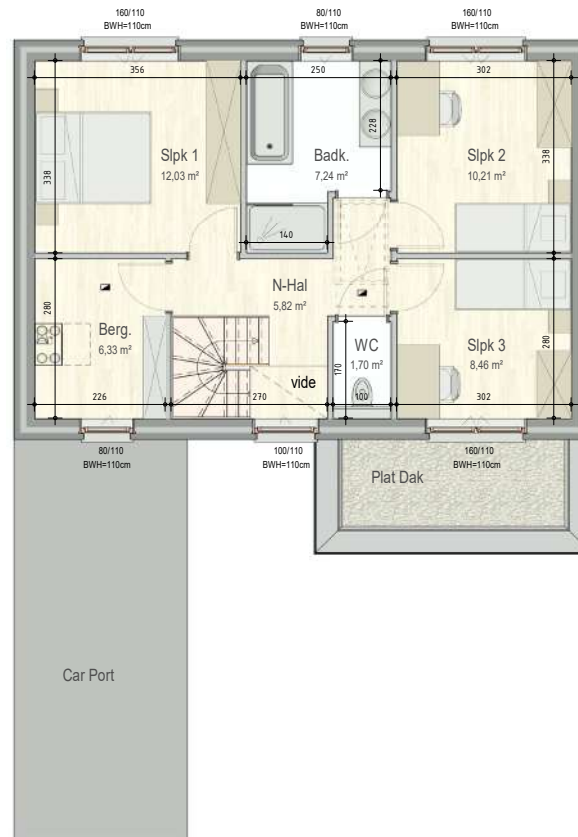
**0**

Gelijkvloers



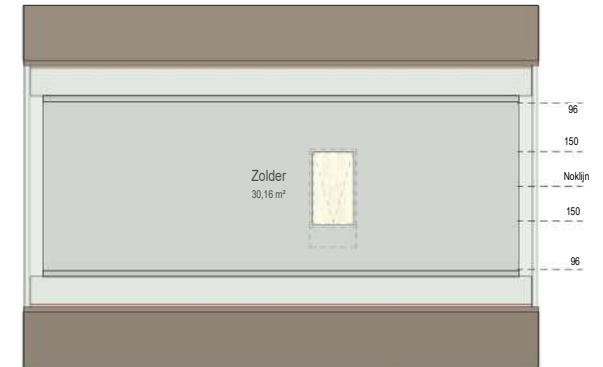
**1**

Eerste verdieping



**2**

Tweede verdieping



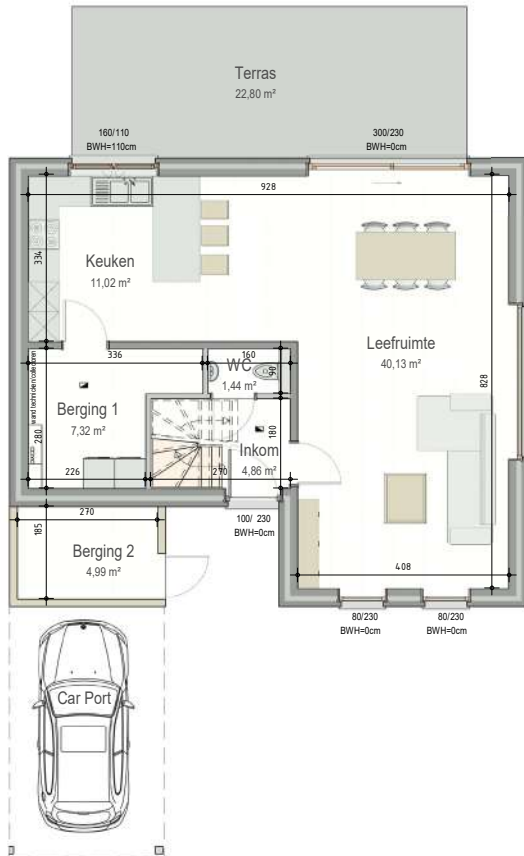


802

Bruto woonoppervlakte 145 m<sup>2</sup>

0

Gelijkvloers



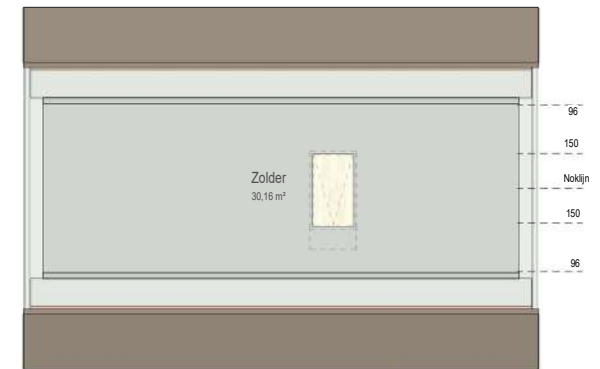
1

Eerste verdieping



2

Tweede verdieping



N

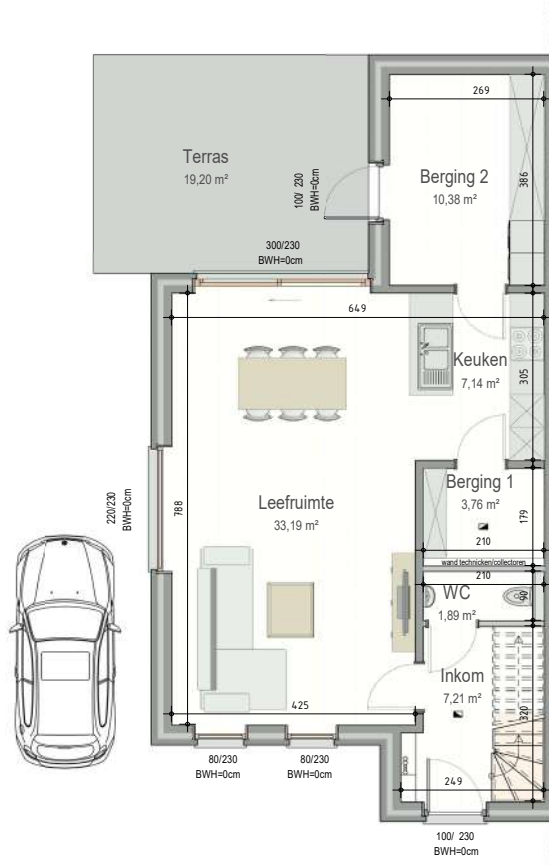


**805**

Bruto woonoppervlakte 180 m<sup>2</sup>

**0**

Gelijkvloers



**1**

Eerste verdieping



**2**

Tweede verdieping







## Woonproject GroeneMeer

Lotnummer	Aantal slaapkamers	Totale oppervlakte
001	3	290 m <sup>2</sup>
002	4	304 m <sup>2</sup>
003	4	319 m <sup>2</sup>
004	4	333 m <sup>2</sup>
005	3	348 m <sup>2</sup>
006	3	379 m <sup>2</sup>

Lotnummer	Aantal slaapkamers	Totale oppervlakte
007	3	285 m <sup>2</sup>
008	3	285 m <sup>2</sup>
009	4	285 m <sup>2</sup>
010	4	285 m <sup>2</sup>
011	3	285 m <sup>2</sup>
012	4	285 m <sup>2</sup>



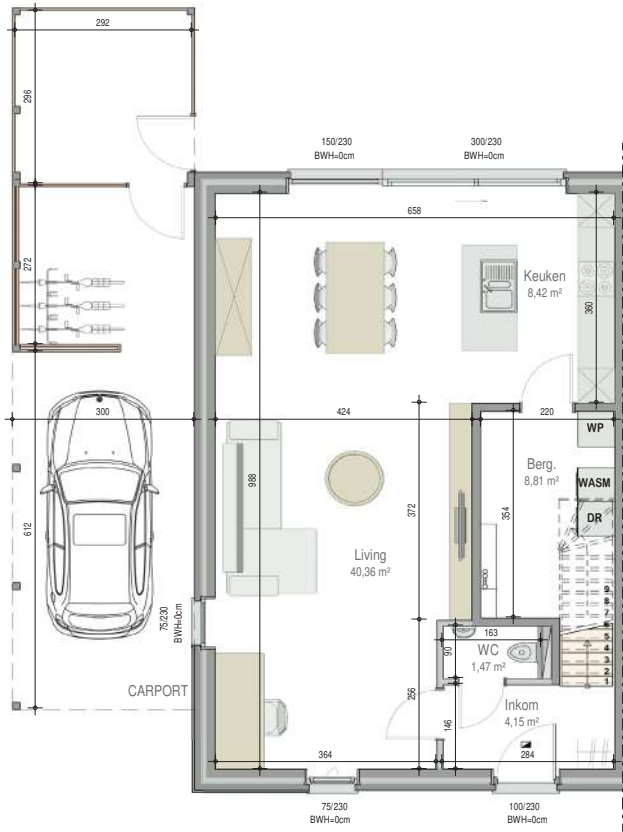


001

Bruto woonoppervlakte 191 m<sup>2</sup>

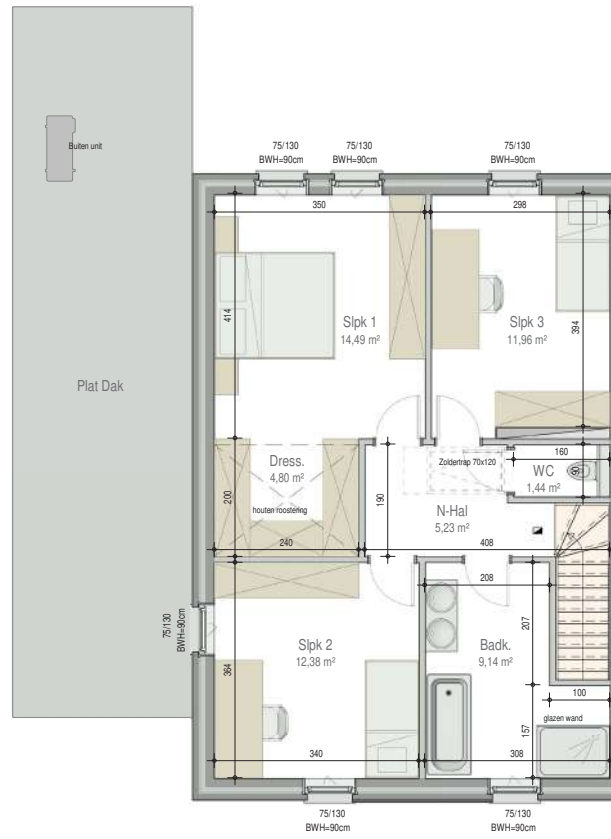
0

Gelijkvloers



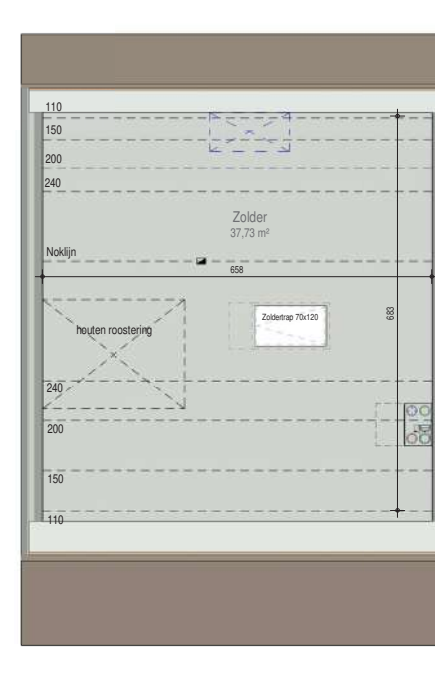
1

Eerste verdieping



2

Tweede verdieping



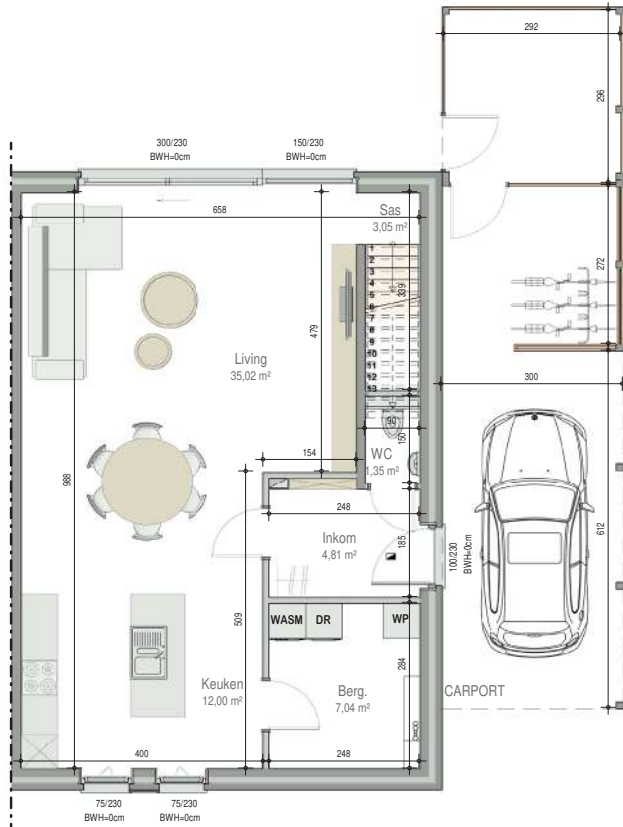


002

Bruto woonoppervlakte 199 m<sup>2</sup>

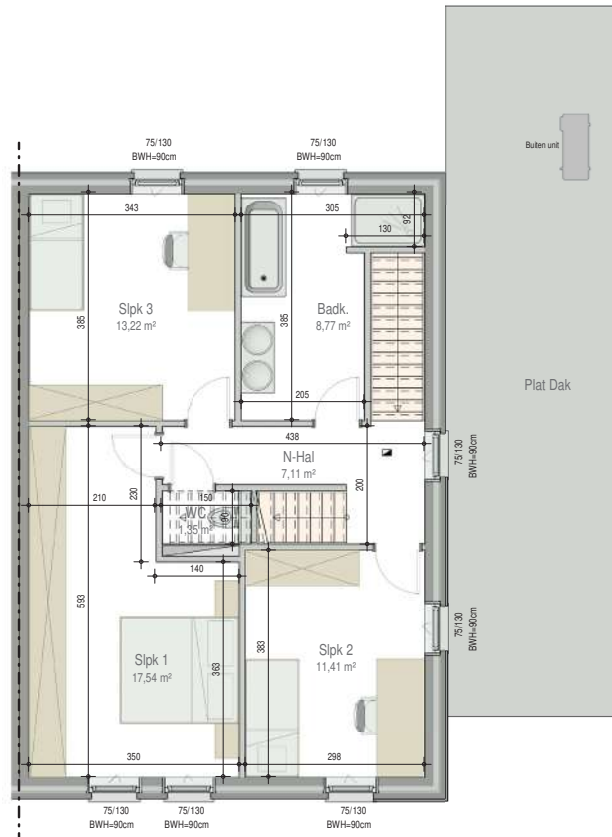
0

Gelijkvloers



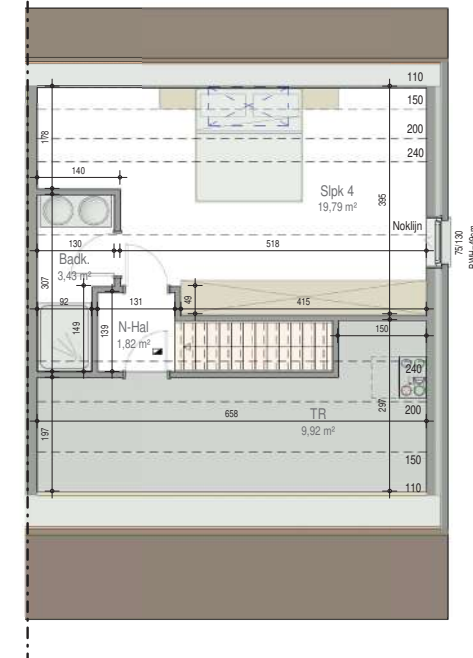
1

Eerste verdieping



2

Tweede verdieping



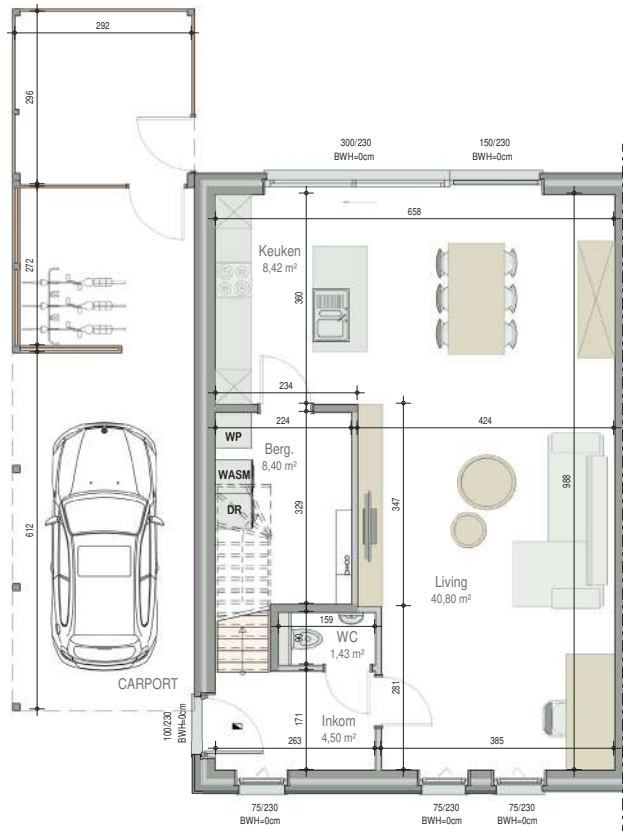


003

Bruto woonoppervlakte 188 m<sup>2</sup>

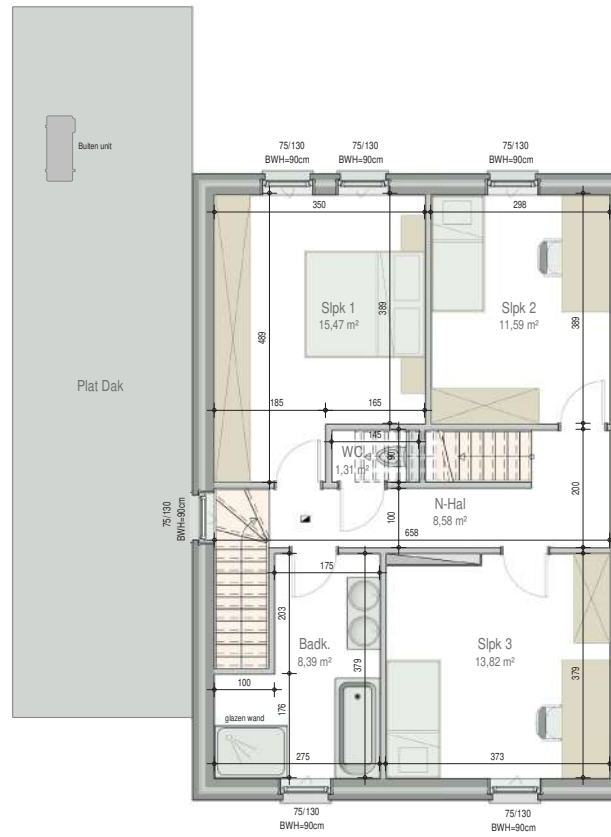
0

Gelijkvloers



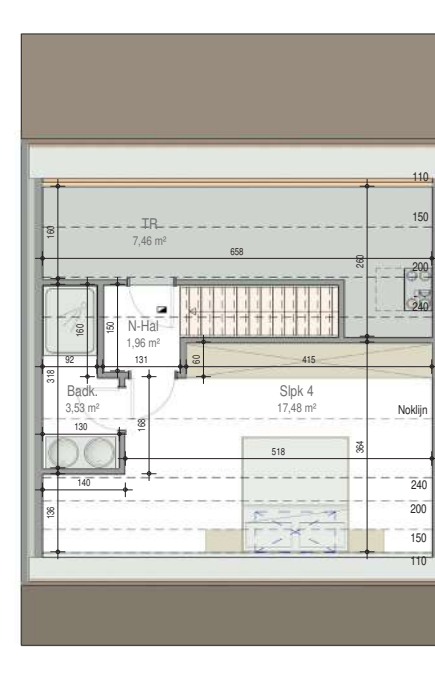
1

Eerste verdieping



2

Tweede verdieping



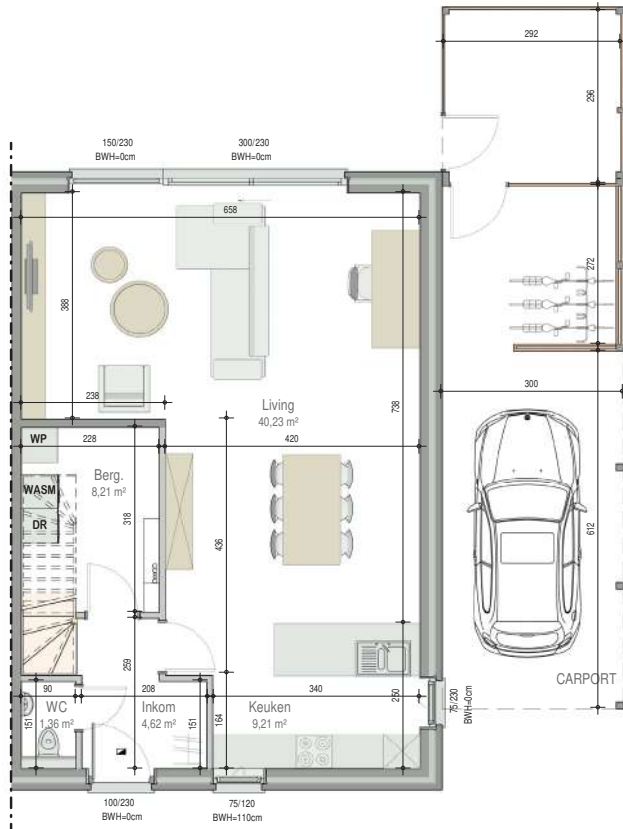


004

Bruto woonoppervlakte 188 m<sup>2</sup>

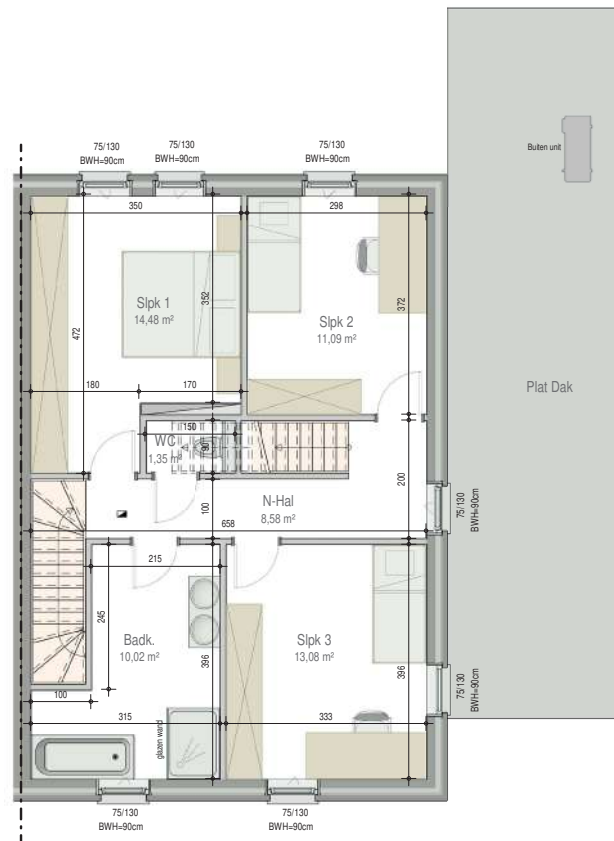
0

Gelijkvloers



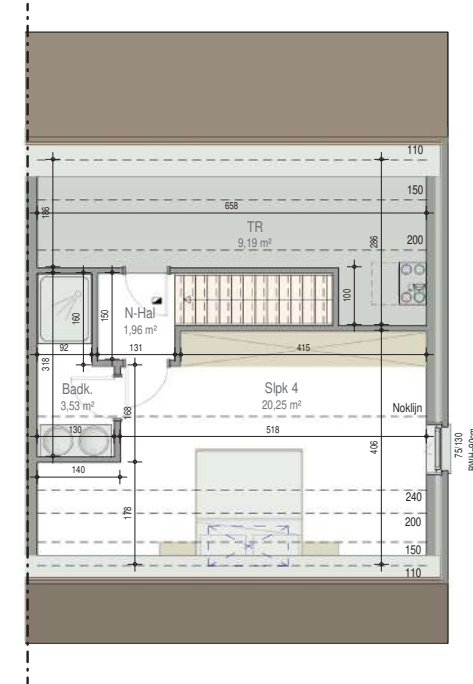
1

Eerste verdieping



2

Tweede verdieping



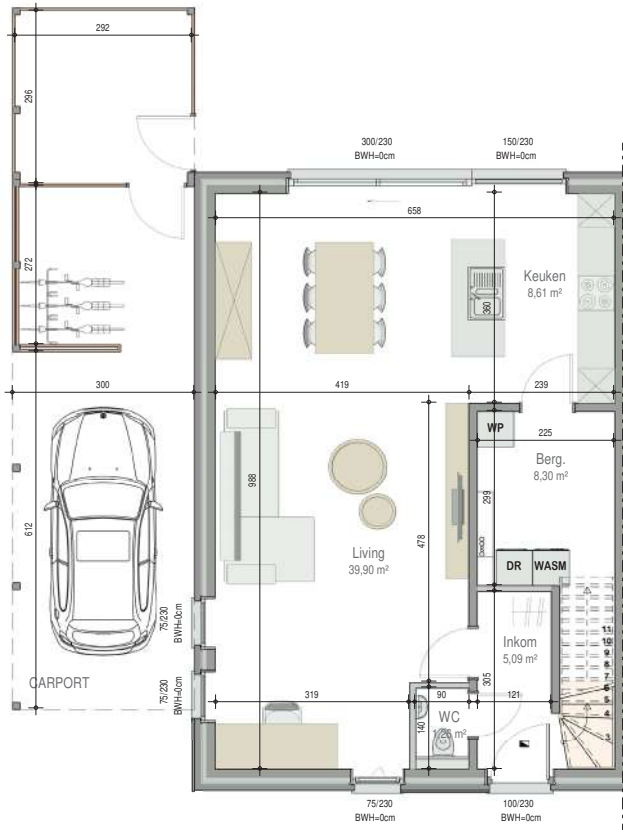


005

Bruto woonoppervlakte 183 m<sup>2</sup>

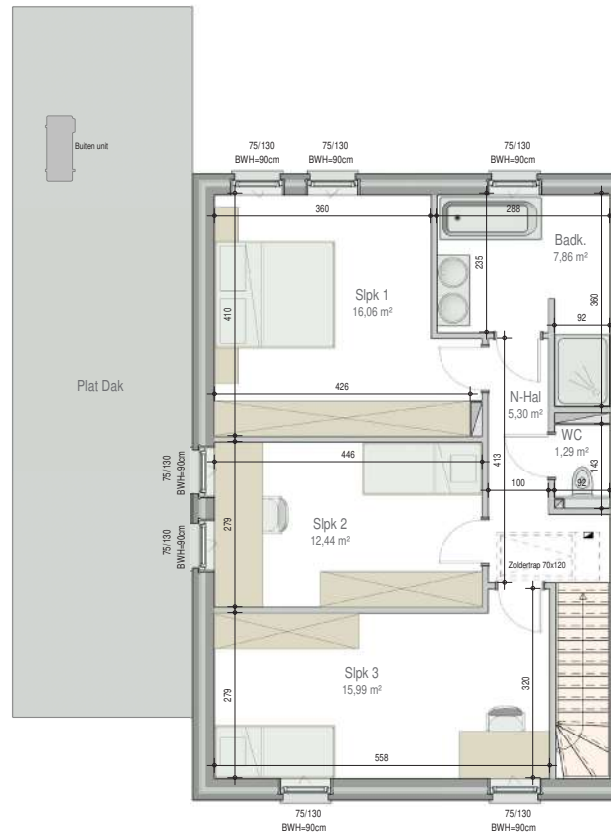
0

Gelijkvloers



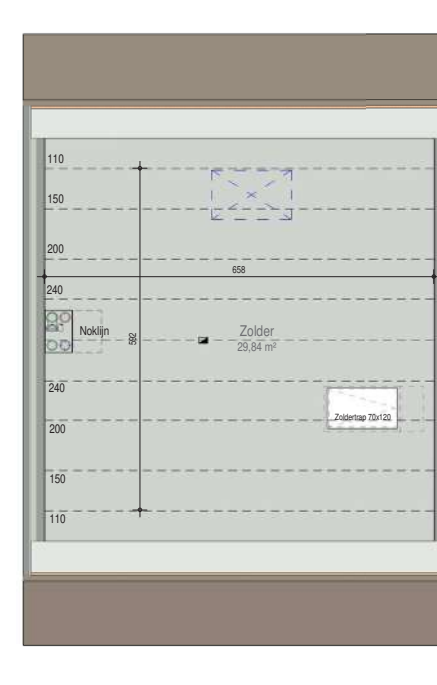
1

Eerste verdieping



2

Tweede verdieping



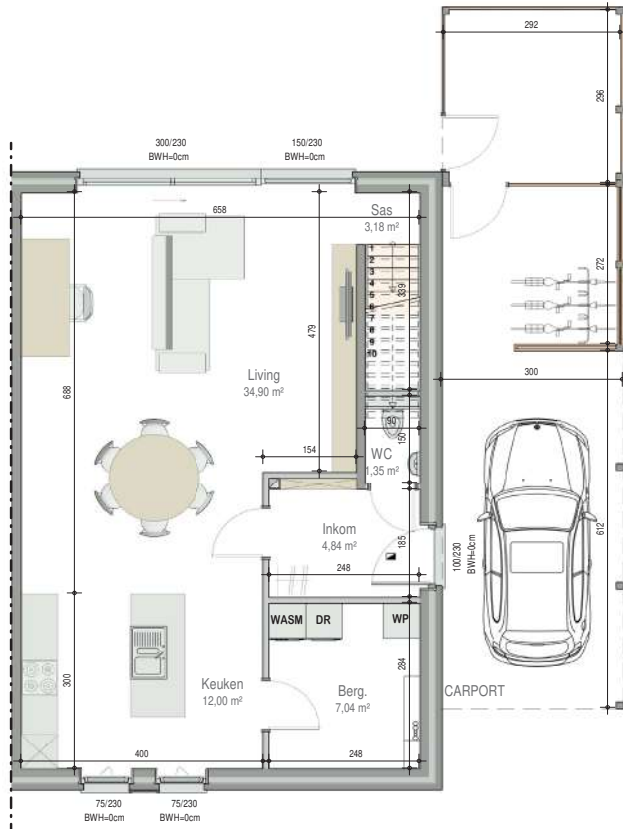


006

Bruto woonoppervlakte 189 m<sup>2</sup>

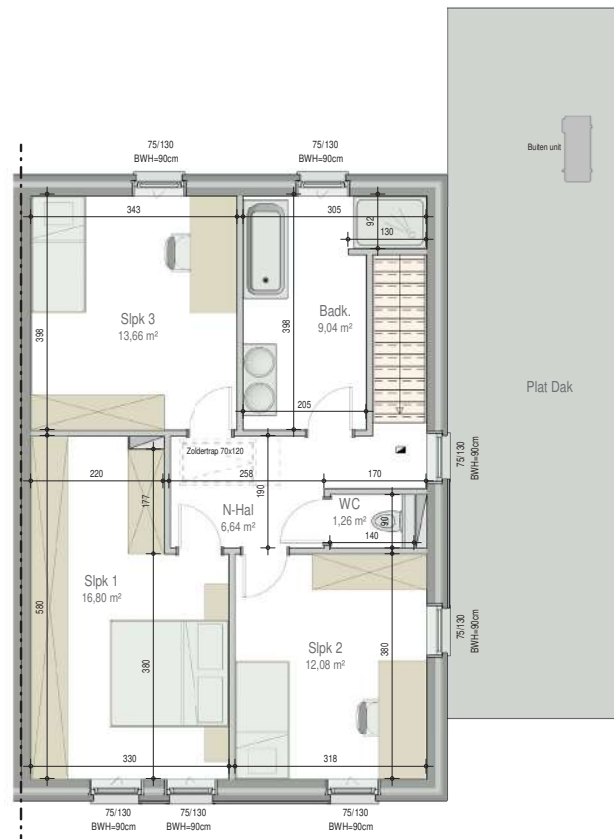
0

Gelijkvloers



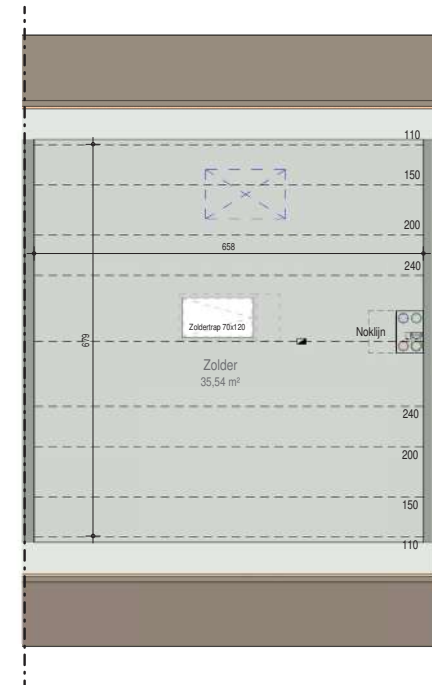
1

Eerste verdieping



2

Tweede verdieping



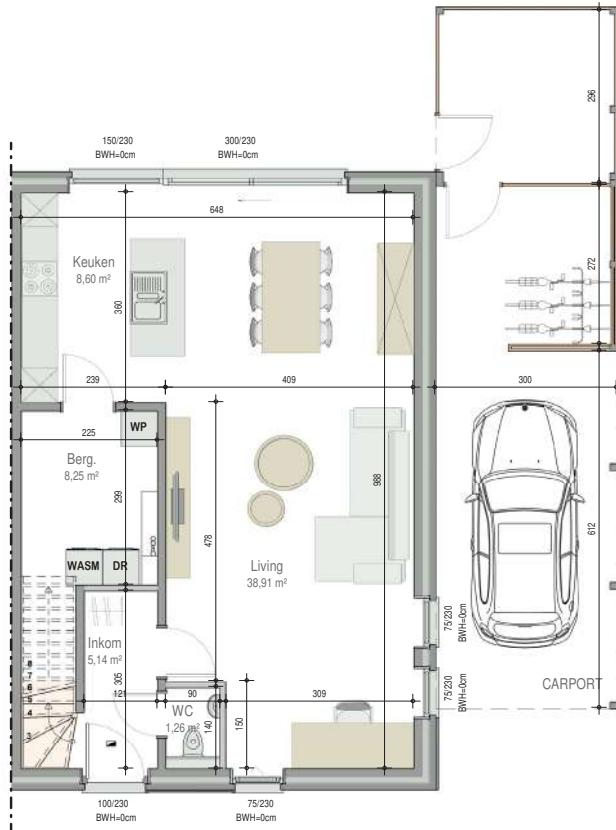


007

Bruto woonoppervlakte 180 m<sup>2</sup>

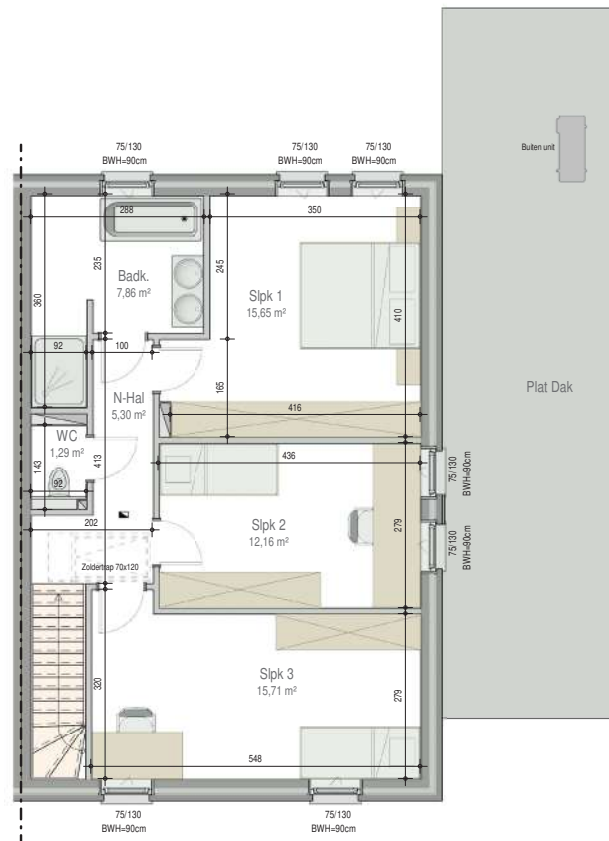
0

Gelijkvloers



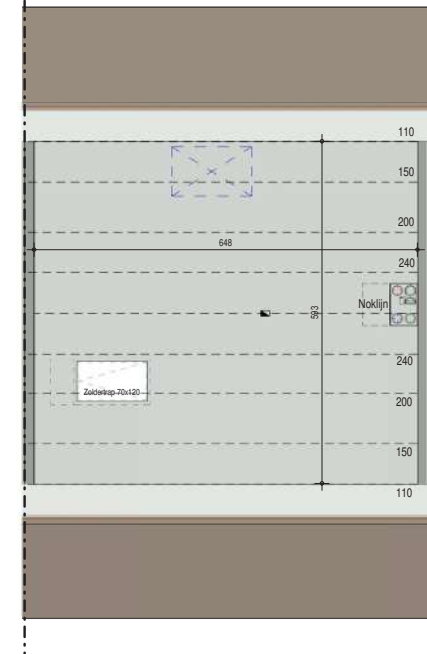
1

Eerste verdieping



2

Tweede verdieping





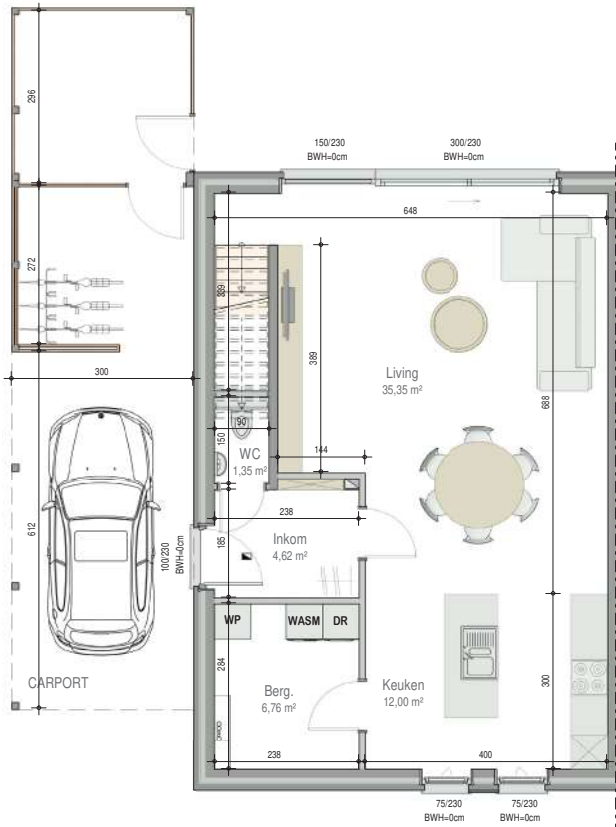


008

Bruto woonoppervlakte 180 m<sup>2</sup>

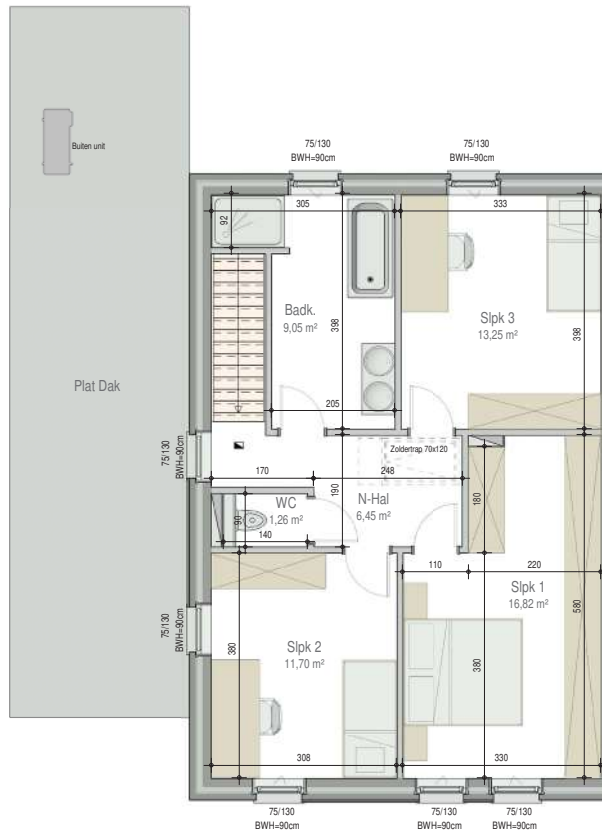
0

Gelijkvloers



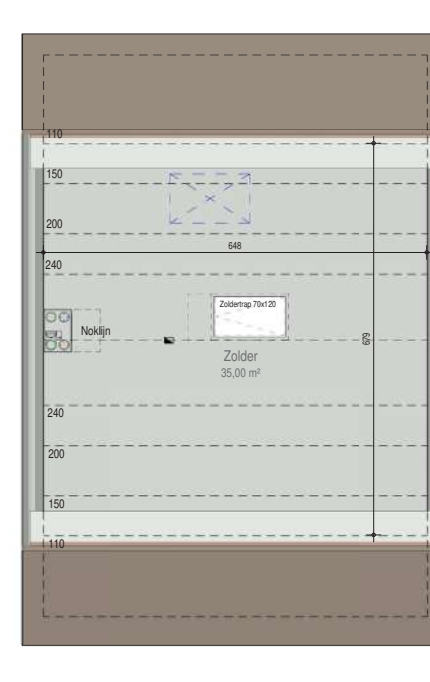
1

Eerste verdieping



2

Tweede verdieping



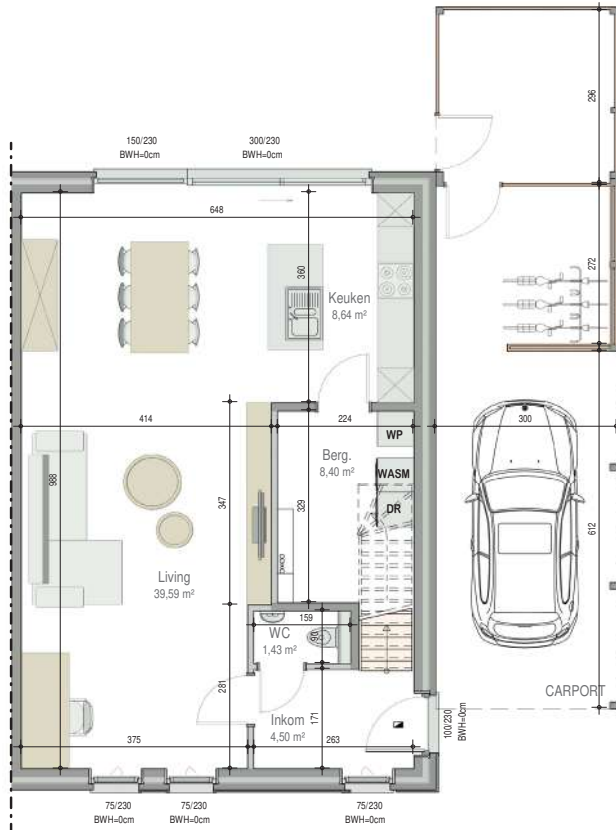


009

Bruto woonoppervlakte 185 m<sup>2</sup>

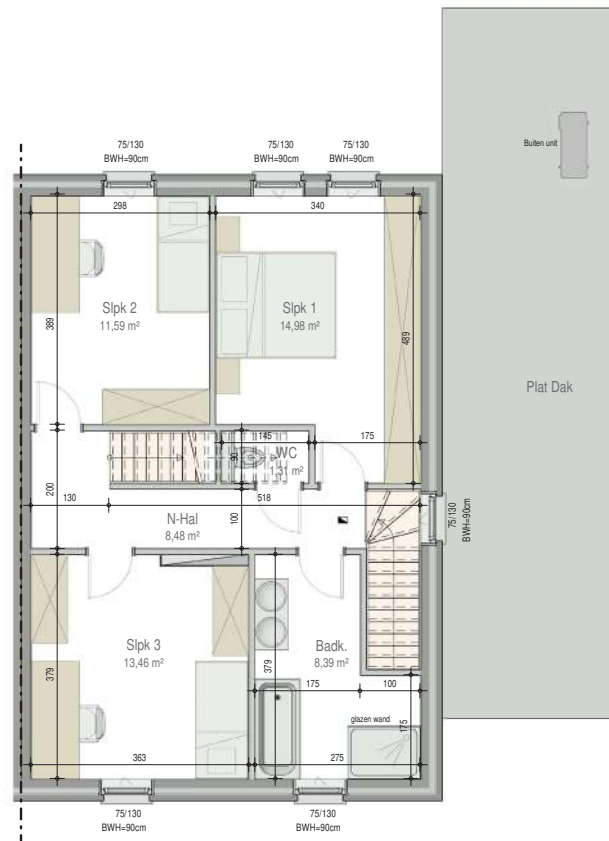
0

Gelijkvloers



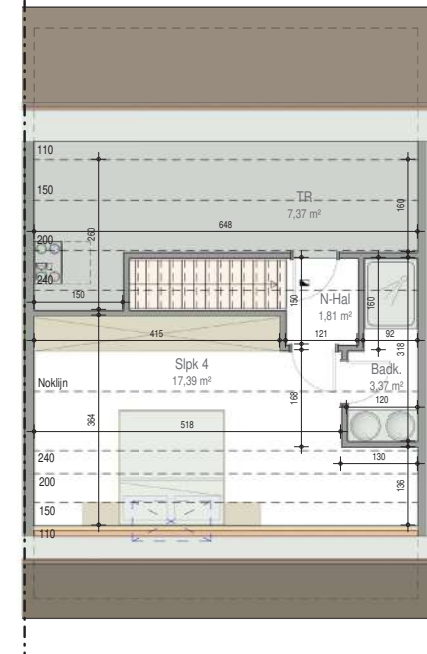
1

Eerste verdieping



2

Tweede verdieping



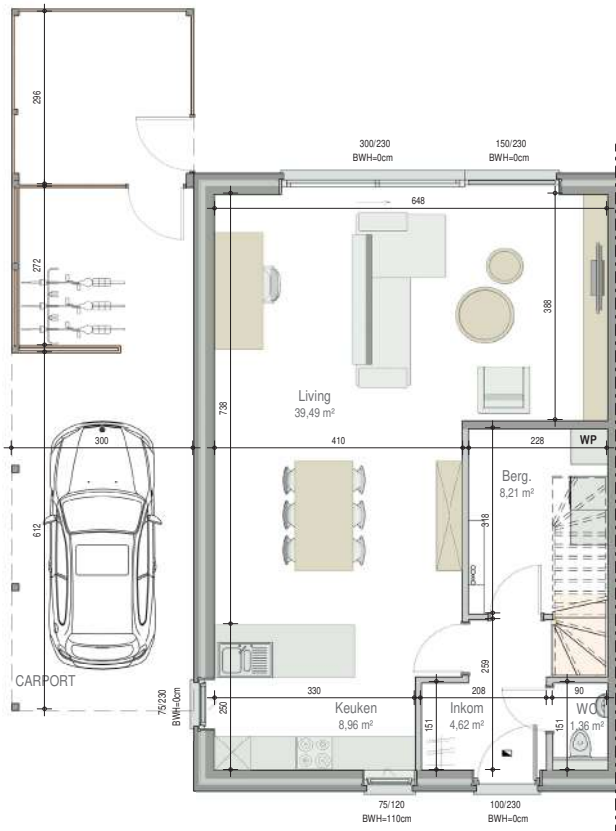


010

Bruto woonoppervlakte 190 m<sup>2</sup>

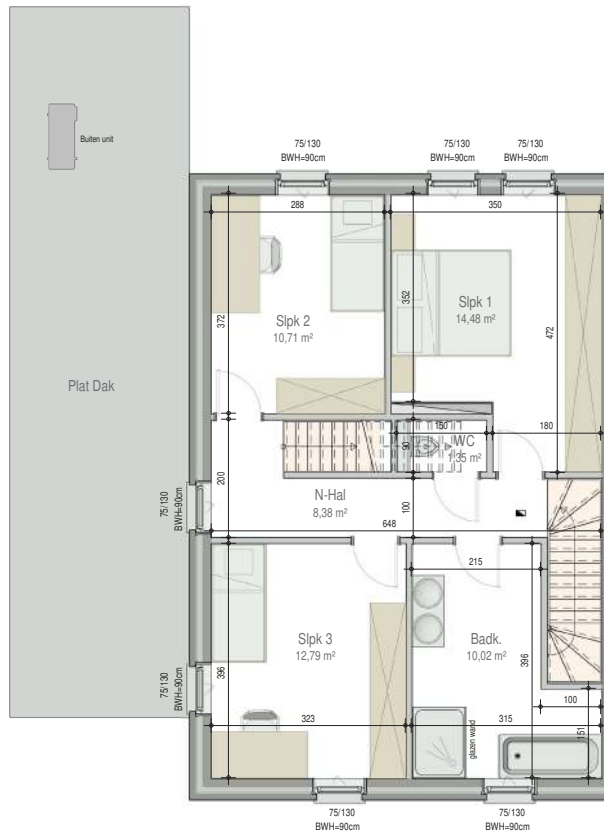
0

Gelijkvloers



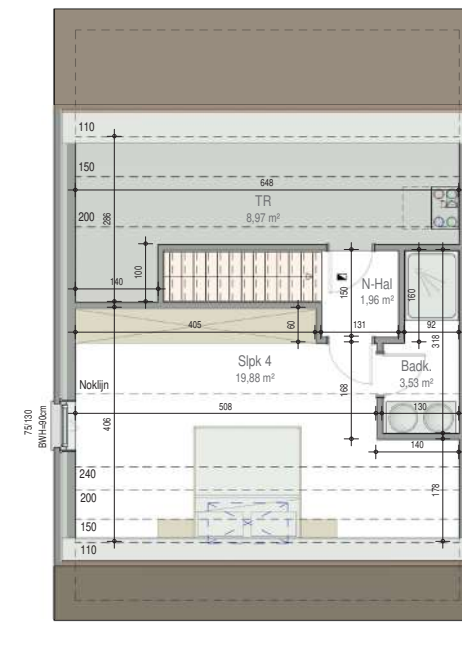
1

Eerste verdieping



2

Tweede verdieping



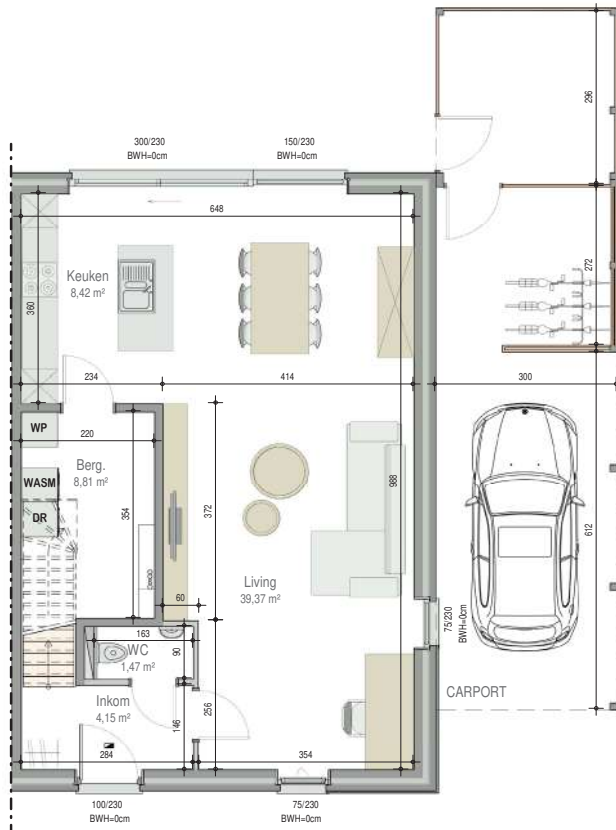


011

Bruto woonoppervlakte 189 m<sup>2</sup>

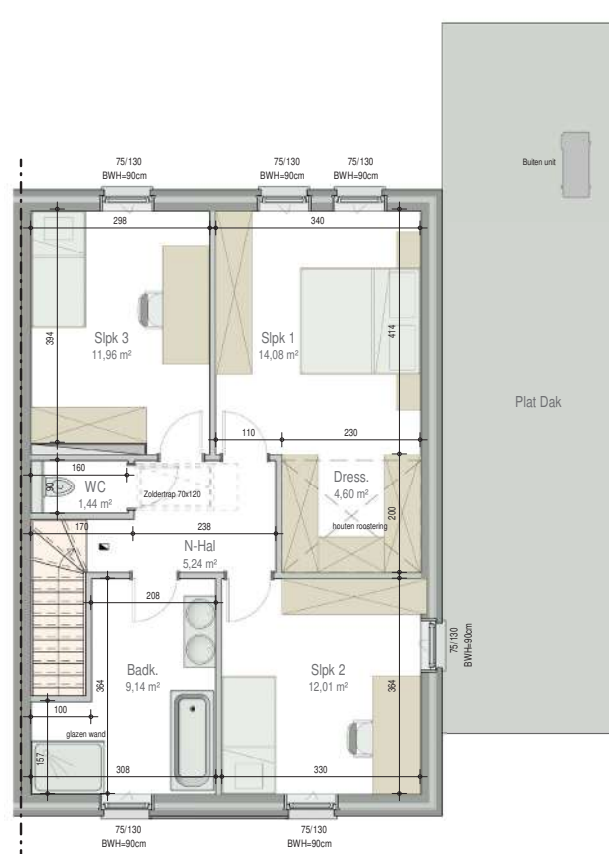
0

Gelijkvloers



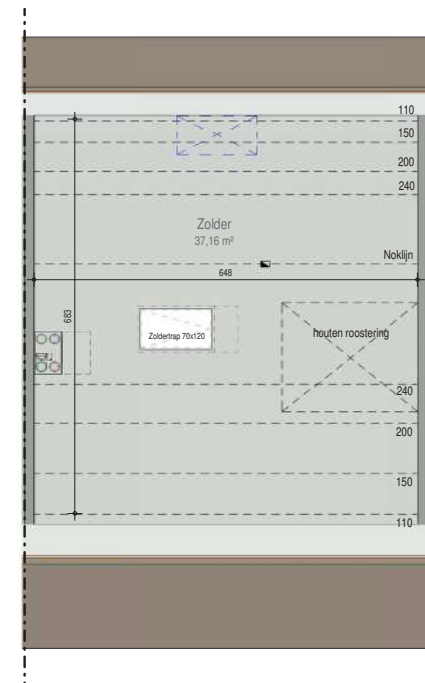
1

Eerste verdieping



2

Tweede verdieping



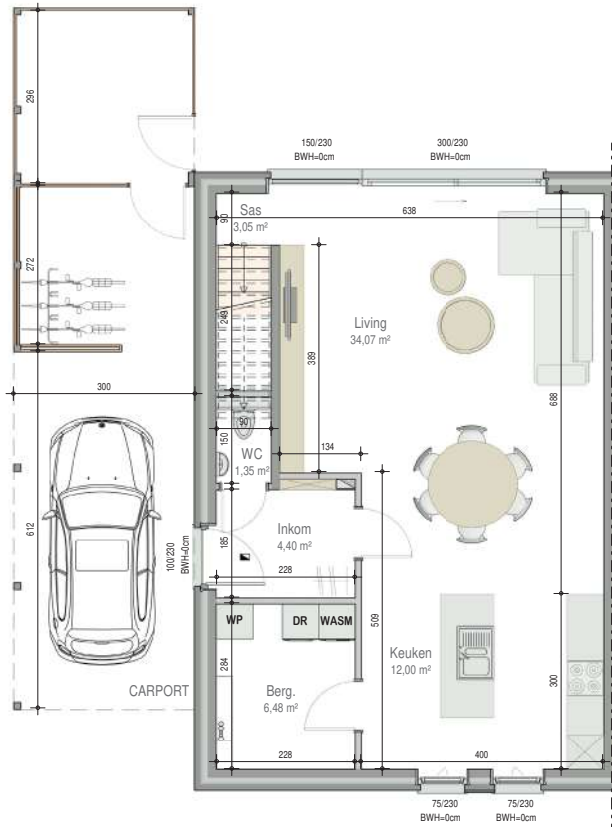


012

Bruto woonoppervlakte 187 m<sup>2</sup>

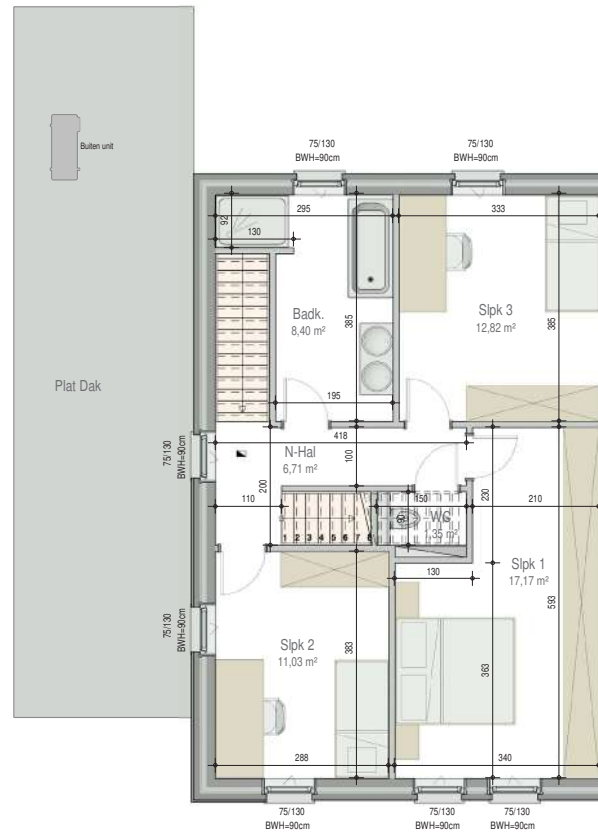
0

Gelijkvloers



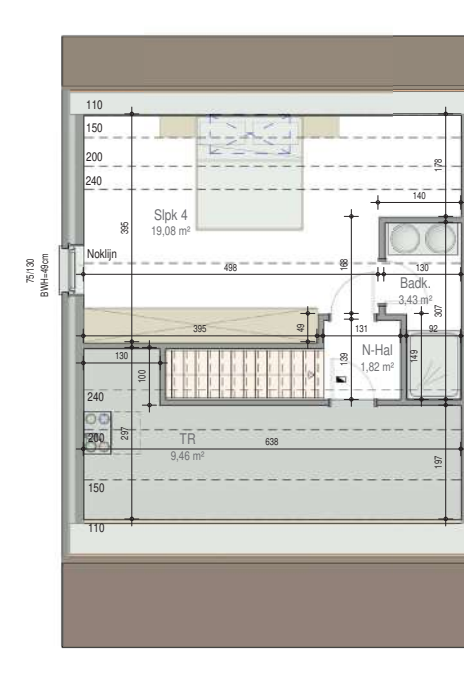
1

Eerste verdieping



2

Tweede verdieping



# Vind jouw nieuwe thuis

Door innovatief bouwen voorzien in **betaalbare en kwalitatieve huisvesting** voor iedereen, dat is al 50 jaar de missie van Bostoën. Het is **aangenaam thuishkomen** in onze woningen en appartementen, elke keer opnieuw gerealiseerd met passie en respect voor mens en milieu. Bij elk bouwproject dragen we **duurzaamheid en vakmanschap** hoog in het vaandel.

## Contacteer ons

Bostoën nv  
Pauline van Pottelsberghelaan 22  
9051 Sint-Denijs-Westrem

09 216 16 16  
info@bostoën.be



Ontdek onze projecten  
op [bostoën.be](https://www.bostoën.be)

**Thuishkomen, da's Bostoën**