

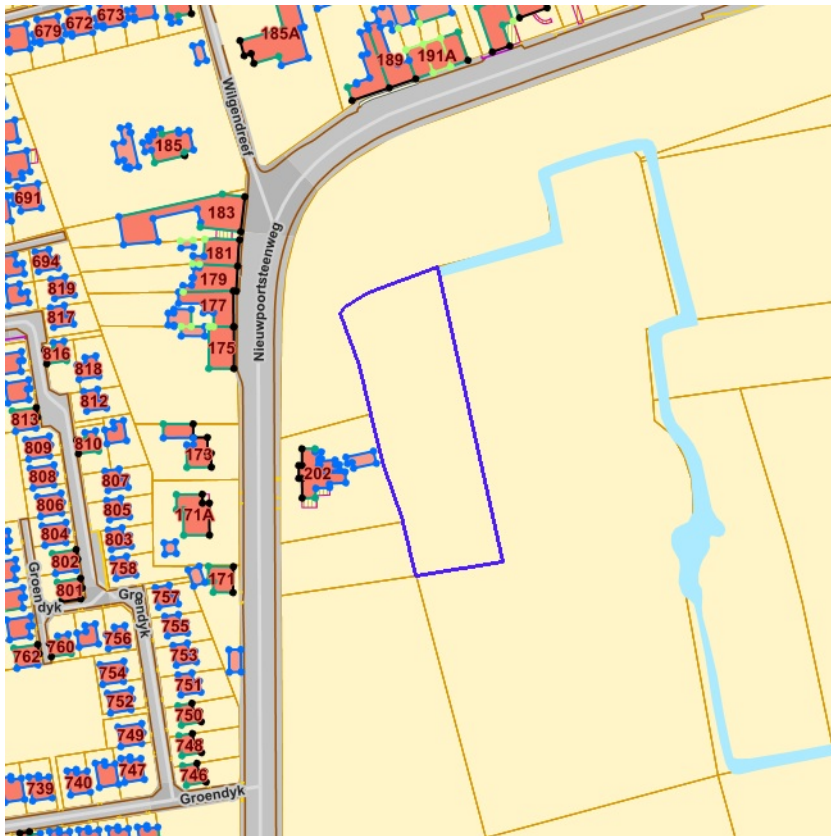
Gegevens opvraging

Referentienummer	812bac7f0d7a493bf7b5
Datum	30-01-2024
Perceelsnummer	38018 C 0244/00B000
Adres / Ligging	Voorduin, 8670 Oostduinkerke

Inhoudstafel

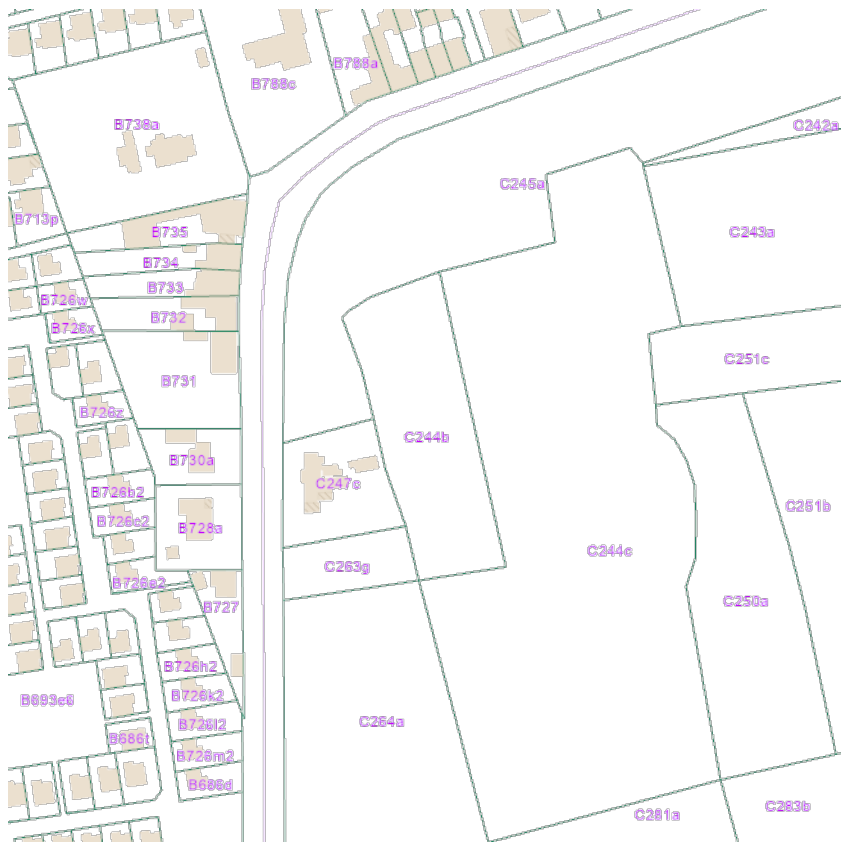
1. Grootschalig Referentiebestand
2. Kadaster
3. Boskartering 1990
4. Bosreferentielaag 2000
5. Digitale boswijzer Vlaanderen 2021
6. Groenkaart Vlaanderen 2018
7. Natuurbeheerplannen
8. RVV Overstromingsgebieden en oeverzones Integraal Waterbeleid
9. Recht van voorkoop
10. Recht van voorkoop - afbakeningen
11. Luchtfoto Vlaanderen winter 2017 - kleur
12. Luchtfoto Vlaanderen winter 2019 - kleur
13. Woningkwaliteit - panden met een herstelvordering
14. Woningkwaliteit - Vlaamse inventaris van ongeschikte en onbewoonbare woningen
15. Woningkwaliteit - woningen met een conformiteitsattest
16. Gebieden van het VEN en het IVON
17. Habitatrictlijngebieden
18. Vogelrichtlijngebieden
19. Traditionele landschappen
20. Overstromingsgevoelige gebieden 2017 (Watertoets)
21. Watertoets - Overstromingsgevoelige gebieden vanuit de zee 2023
22. Watertoets - Overstromingsgevoelige gebieden fluviaal 2023
23. Watertoets - Overstromingsgevoelige gebieden pluviaal 2023
24. Signaalgebieden
25. Risicozones voor overstromingen
26. Recent overstromde gebieden
27. Overstromingsgebieden en oeverzones Integraal Waterbeleid
28. Van nature overstroombare gebieden
29. Grenzen van polders
30. Grenzen van wateringen
31. Grondwaterwingebieden en beschermingszones
32. PFAS
33. Jachtterreinen
34. Bodemonderzoeken en sanering (OVAM)
35. Gewestplan
36. Ruimtelijk uitvoeringsplan
37. Beschermd Onroerend Erfgoed
38. Vastgestelde Inventarissen
39. Unesco Werelderfgoed
40. Plannen
41. Gebieden geen archeologie
42. Wetenschappelijke inventarissen
43. Erfgoedlandschappen
44. Atlas der Buurtwegen

Legende : resultaat in perceel | geen resultaat in perceel

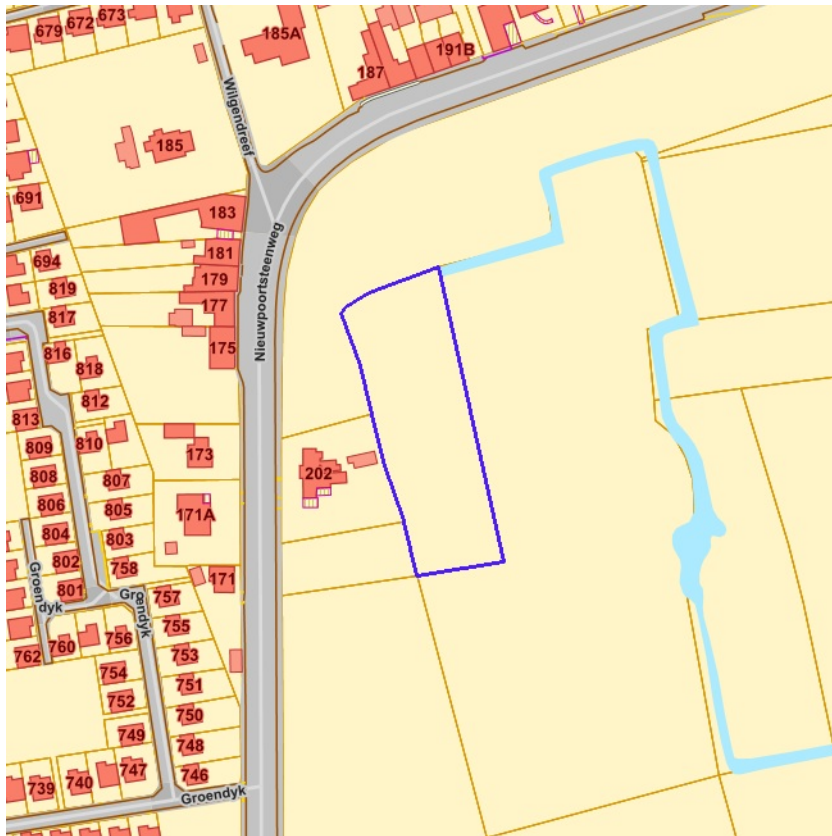


[klik naar geo-portaal](#)

BRONNEN
Agentschap Informatie Vlaanderen
[WMS GRB](#)



BRONNEN
© (30/01/2024) General Administration of the Patrimonial Documentation
[WMS Cadastral Layers](#)

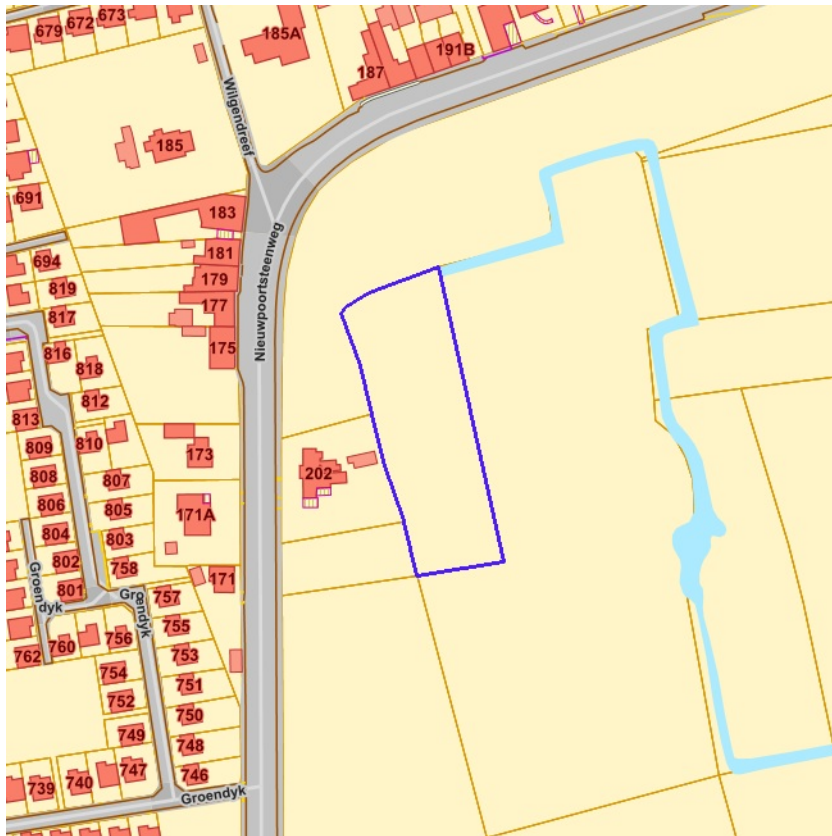


- Loofhout
- Gemengd loofhout (20 - 60% bijmenging naaldhout)
- Gemengd naaldhout (20 - 50% bijmenging loofhout)
- Naaldhout
- Heide
- Te herbebossen oppervlakte
- Niet beboste oppervlakte van het bosdomein
- Vijvers binnen het bosdomein



[klik naar geo-portaal](#)

BRONNEN
 Agentschap voor Natuur en Bos
[WMS Boskartering 1990](#)

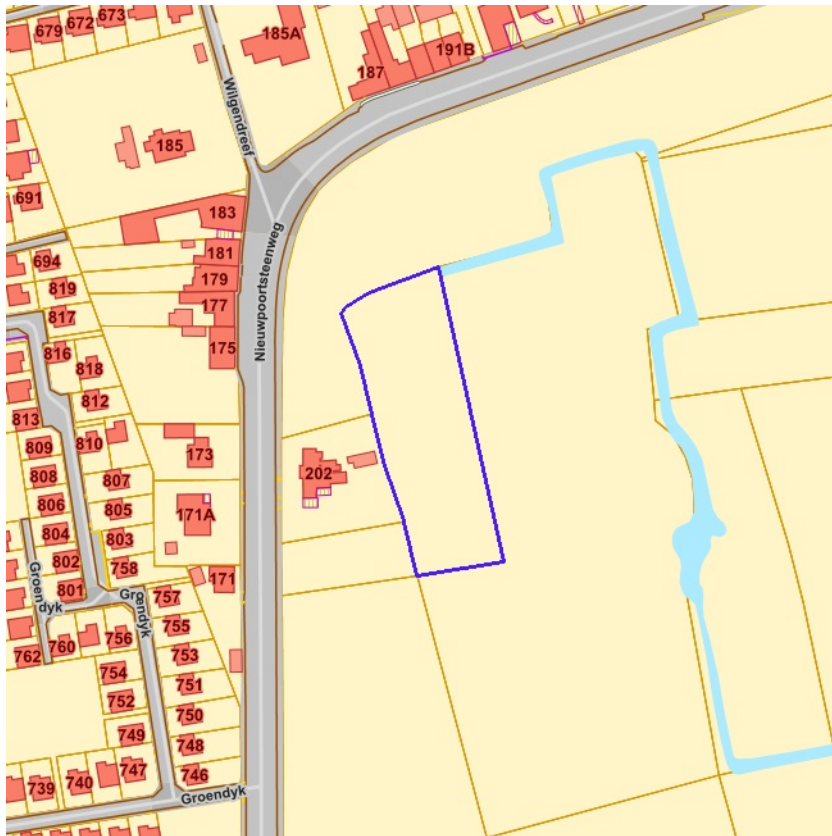


- Loofhout
- Gemengd loofhout (20 - 60% bijmenging naaldhout)
- Gemengd naaldhout (20 - 50% bijmenging loofhout)
- Naaldhout
- Heide
- Te herbebossen oppervlakte
- Niet beboste oppervlakte van het bosdomein
- Vijvers binnen het bosdomein



[klik naar geo-portaal](#)

BRONNEN
 Agentschap voor Natuur en Bos
[WMS Agentschap voor Natuur en Bos](#)
[WFS Bosreferentielaag 2000](#)

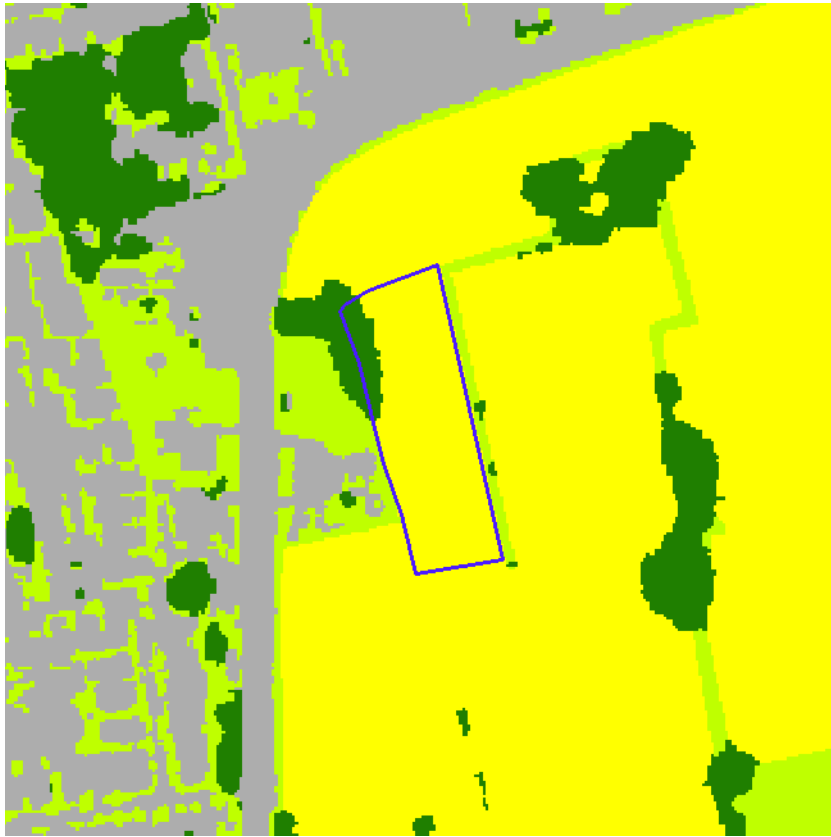


Geen bos
Bos



[klik naar geo-portaal](#)

BRONNEN
Agentschap voor Natuur en Bos
[WMS Agentschap voor Natuur en Bos](#)

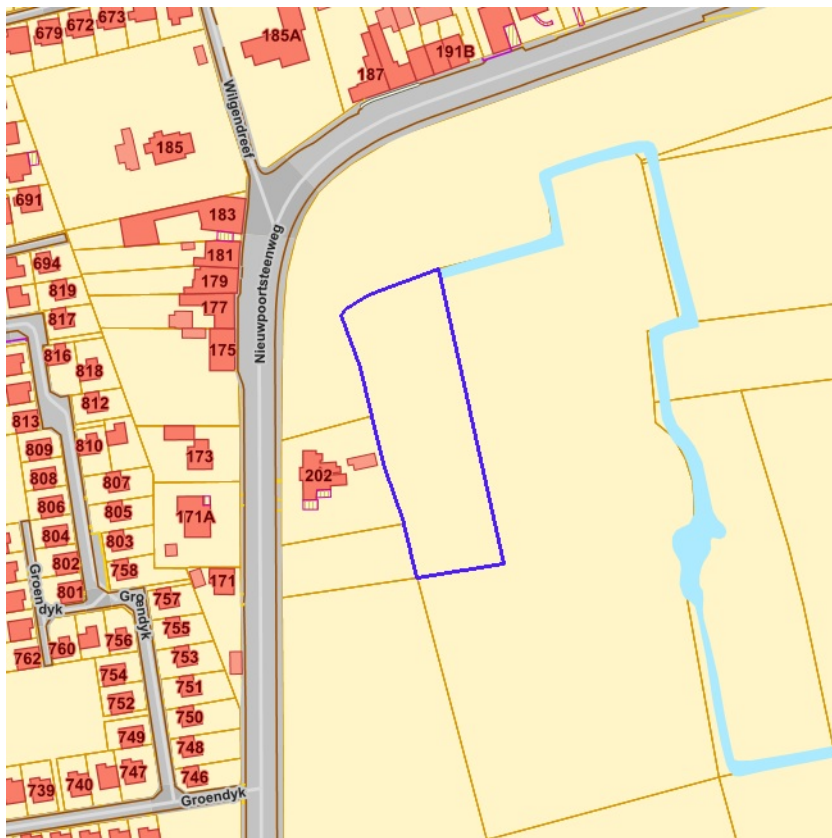


- Geen classificatie
- Hoog groen
- Laag groen
- Landbouw
- Niet groen



[klik naar geo-portaal](#)

BRONNEN
Agentschap voor Natuur en Bos
[WMS Agentschap voor Natuur en Bos](#)

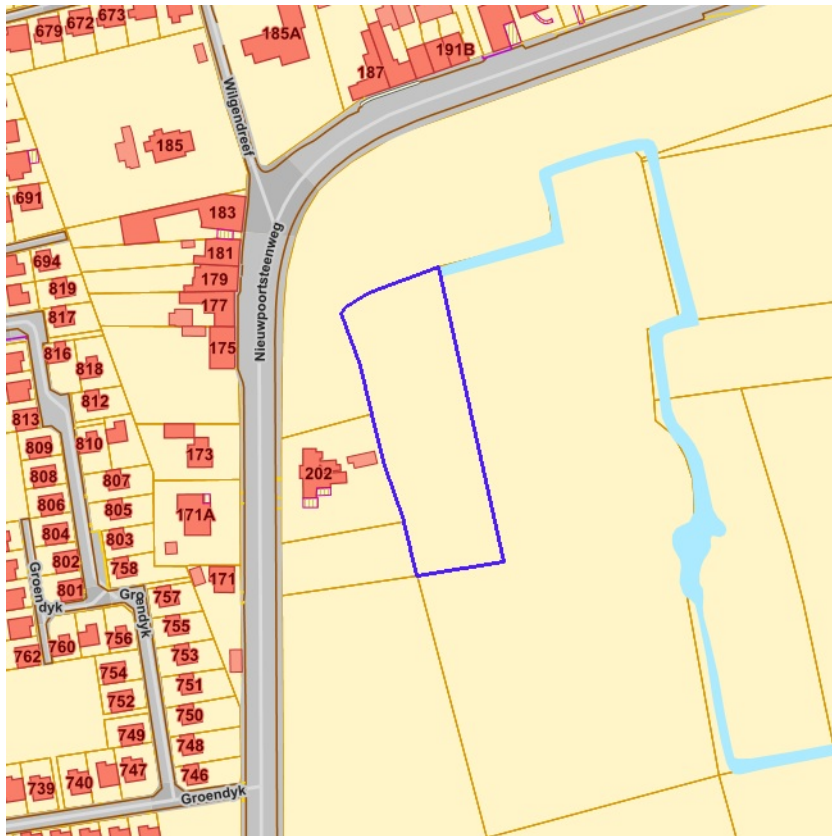


- Erfgoedbeheerplan
- Natuurbeheerplan Type 1
- Natuurbeheerplan Type 2
- Natuurbeheerplan Type 3
- Natuurbeheerplan Type 4
- Andere beheerplannen
- Harmonisch Park- en Groenbeheerplan
- Beperkt Bosbeheerplan
- Uitgebreid Bosbeheerplan
- Beheerplan Militair domein
- Vlaams Natuurreservaat
- Erkend Natuurreservaat
- Aangewezen Bosreservaat
- Erkend Bosreservaat



[klik naar geo-portaal](#)

BRONNEN
 Agentschap voor Natuur en Bos
[WMS Mercator Publieke View Service](#)
[WFS Mercator Publieke Download Service](#)

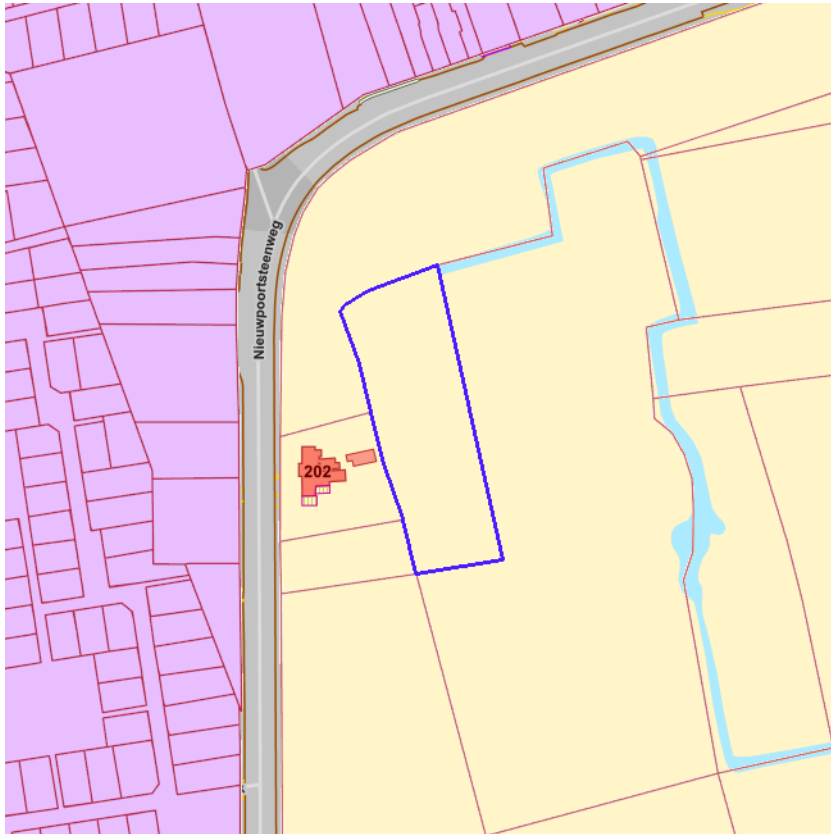


- IWB Oeverzone
- IWB Overstromingsgebied



[klik naar geo-portaal](#)

BRONNEN
Vlaamse Milieumaatschappij
[WMS RVV Afbakeningen](#)
[WFS Gebieden met recht van voorkoop](#)

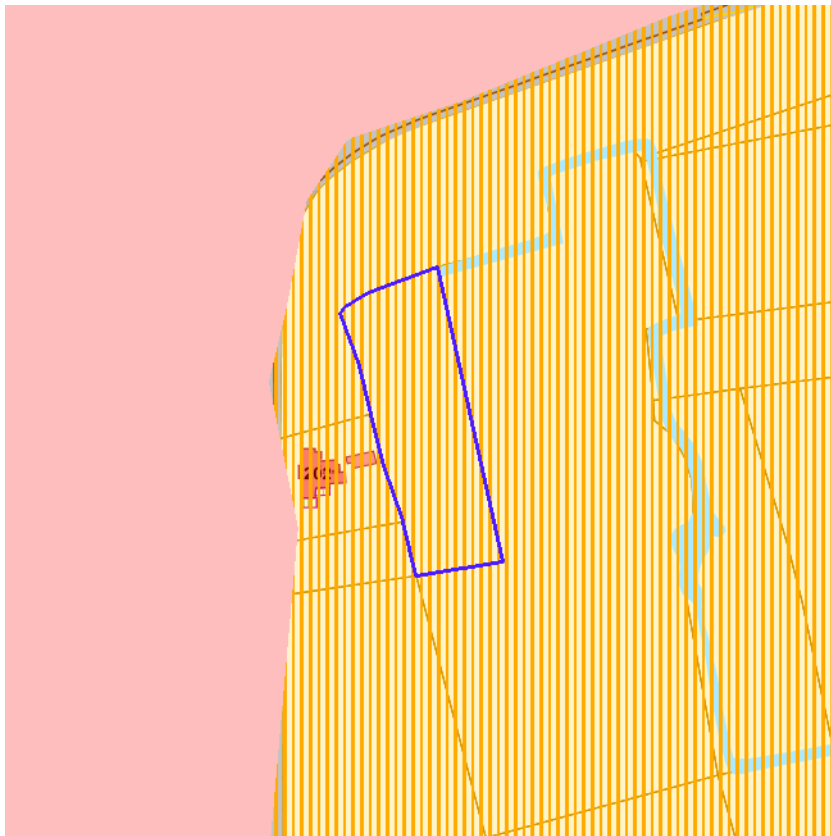


[klik naar geo-portaal](#)

Sinds 1 oktober 2012 is het Harmoniseringsdecreet in werking en moeten aanbiedingen en uitoefeningen via het e-voorkooploket van de VLM verlopen.
Belangrijk: De rangschikking van de begunstigden die een identieke volgorde hebben in onderstaande lijst is willekeurig en doet geen uitspraak over de volgorde van uitoefenen.

Geen recht van voorkoop van toepassing op 30-01-2024 op het perceel 38018C0244/00B000.

BRONNEN
Agentschap voor Geografische Informatie Vlaanderen
[Geografisch themabestand 'Vlaamse voorkooprechten'](#)



- RVV Ruimtelijk Uitvoeringsplan
- RVV Vlaams Ecologisch Netwerk
- Natuurinrichtingsproject
- RVV Havengebied
- RVV Natuurreservaat
- RVV de Vlaamse Waterweg nv
- RVV Bijzondere gebieden Vlaamse Woonode
- RVV Landinrichtingsplan en inrichtingsnota
- RVV Ruilverkaveling uit kracht van wet
- RVV Ruilverkaveling grote infrastructuurwerken



[klik naar geo-portaal](#)

BRONNEN

Agentschap voor Natuur en Bos, De Vlaamse Waterweg NV, Agentschap Informatie Vlaanderen, Vlaamse Landmaatschappij, Gemeentelijk Havenbedrijf Antwerpen

[WMS RVV Afbakeningen](#)

[WFS Gebieden met recht van voorkoop](#)



[kijk naar geo-portaal](#)

BRONNEN

Agentschap Informatie Vlaanderen

[WMS Orthofotomozaïek, middenschalig, winteropnamen, kleur, 2017, Vlaanderen](#)

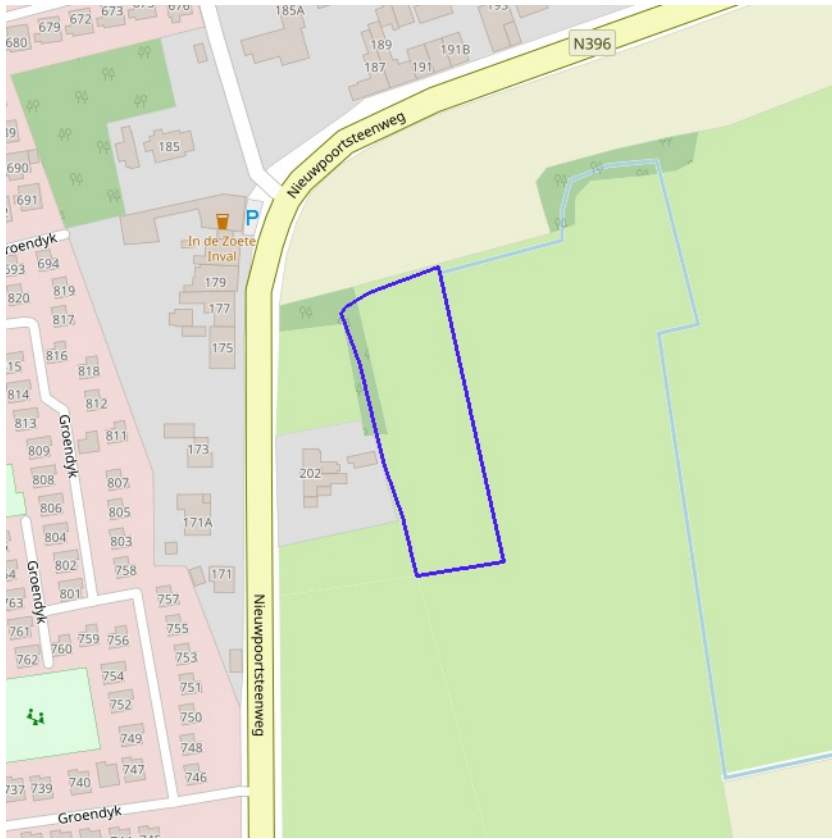


[kijk naar geo-portaal](#)

BRONNEN

Agentschap Informatie Vlaanderen

[WMS Orthofotomoziek, middenschalig, winteropnamen, kleur, 2019, Vlaanderen](#)



[klik naar geo-portaal](#)

BRONNEN

Wonen-Vlaanderen

[Panden met een herstelvordering via POI-service](#)



BRONNEN

Wonen-Vlaanderen

[Vlaamse inventaris van ongeschikte en onbewoonbare woningen via POI-service Dataset.](#)



[klik naar geo-portaal](#)

BRONNEN

Wonen-Vlaanderen

[Woningen met een conformiteitsattest via POI-service Dataset](#)

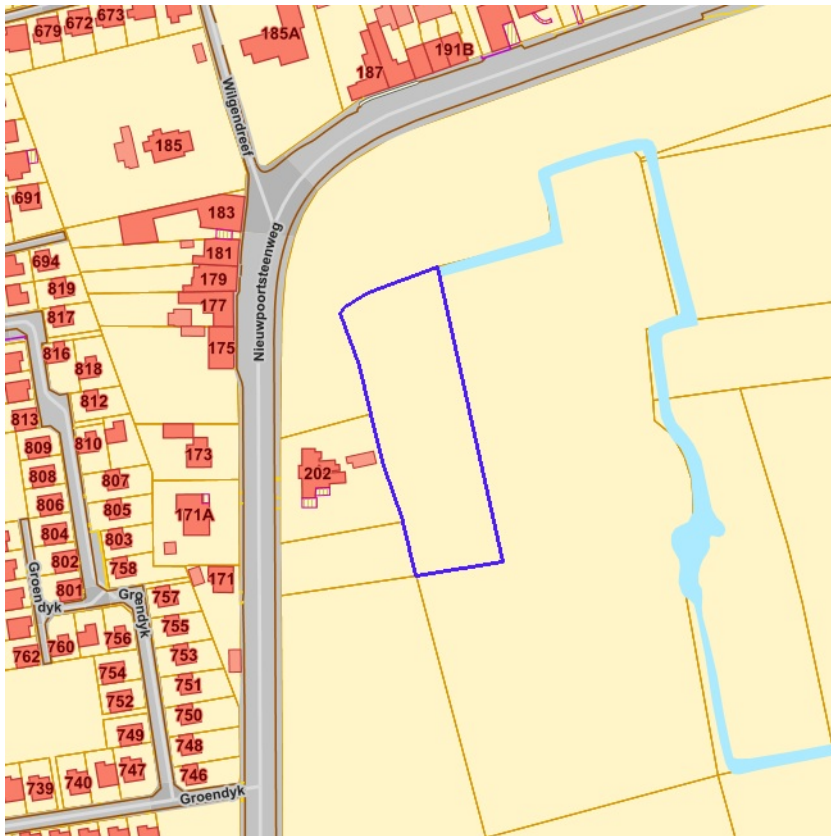


- Grote Eenheid Natuur
- Grote Eenheid Natuur in ontwikkeling
- Natuurverwervingsgebied



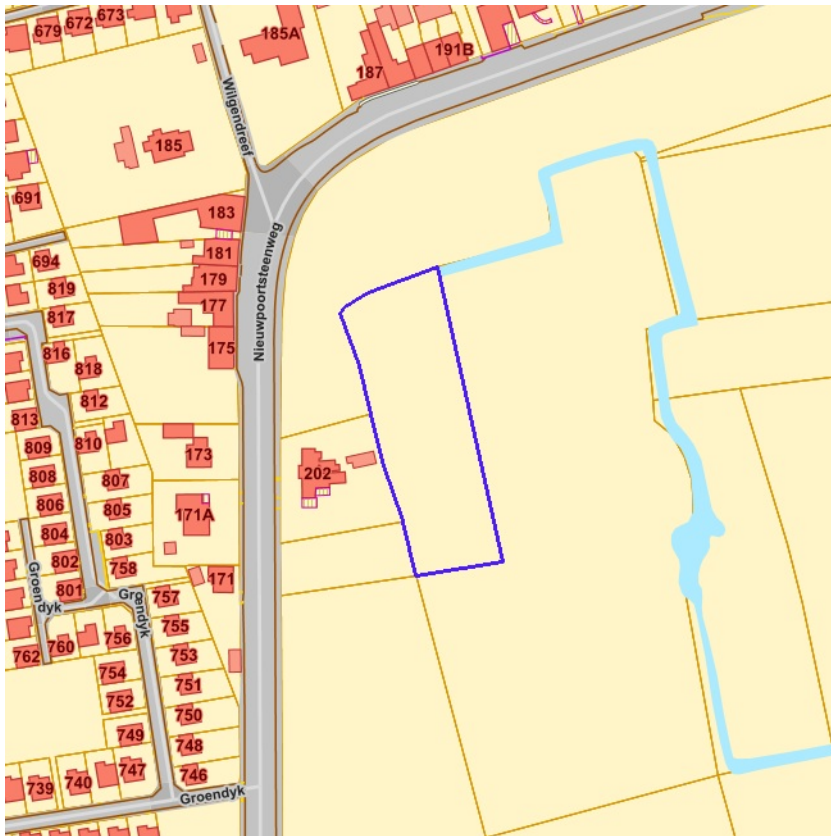
[klik naar geo-portaal](#)

BRONNEN
Agentschap voor Natuur en Bos, OpenStreetMap
[WMS Mercator Publieke View Service](#)
[WFS Mercator Publieke Download Service](#)



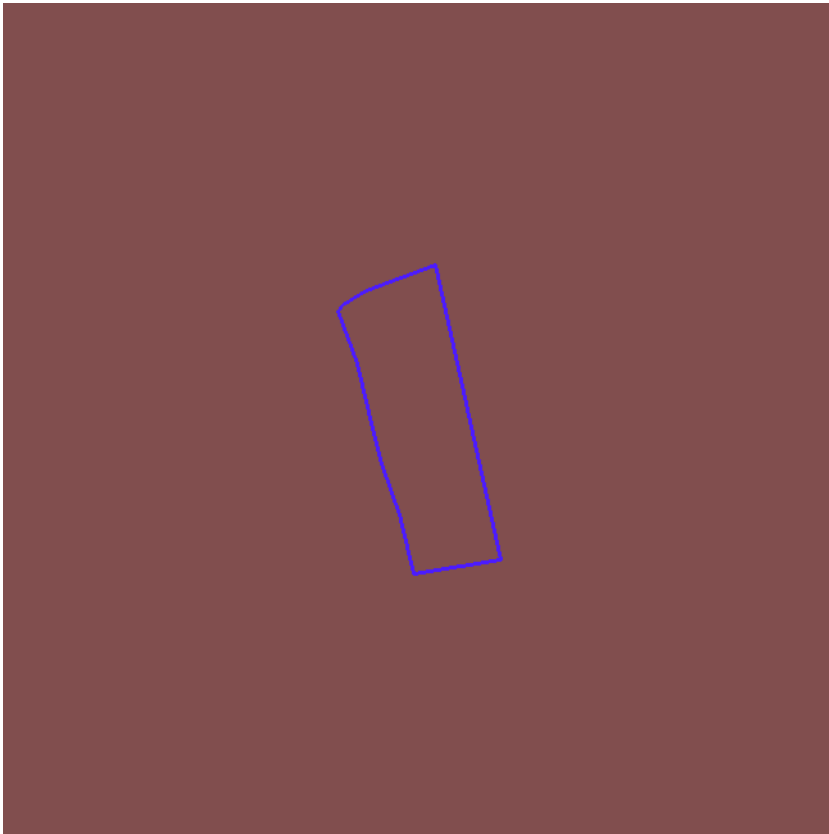
■ Habitatrichtlijngebieden

BRONNEN
Agentschap voor Natuur en Bos
[WMS Mercator Publieke View Service](#)
[WFS Mercator Publieke Download Service](#)



■ Vogelrichtlijngebieden

BRONNEN
Agentschap voor Natuur en Bos
[WMS Mercator Publieke View Service](#)
[WFS Mercator Publieke Download Service](#)



- Stedelijke gebieden en havengebieden
- Kust
- Kustpolders
- Scheldepolders
- Zandstreek binnen de Vlaamse Vallei
- Zandstreek buiten de Vlaamse Vallei
- Zandleem- en leemstreek
- Noorderkempen
- Centrale Kempen
- Zuiderkempen
- Kempens Plateau
- Maasland
- Hageland
- Vochtig Haspengouw
- Droog Haspengouw
- Brabantse Leemstreek
- Land van Herve
- Scheldebekken met getijden
- Scheldebekken zonder getijden
- Netebekken
- Dijle-Gete-Demeris
- Kustbekken met IJzer
- Maasbekken

Traditioneel landschap

Identificator traditioneel landschap	119
Naam	Westkust
Streeknaam	Kust

BRONNEN
 UG - Vakgroep Geografie
[WMS Universiteit Gent](#)
[WFS Traditionele landschappen](#)

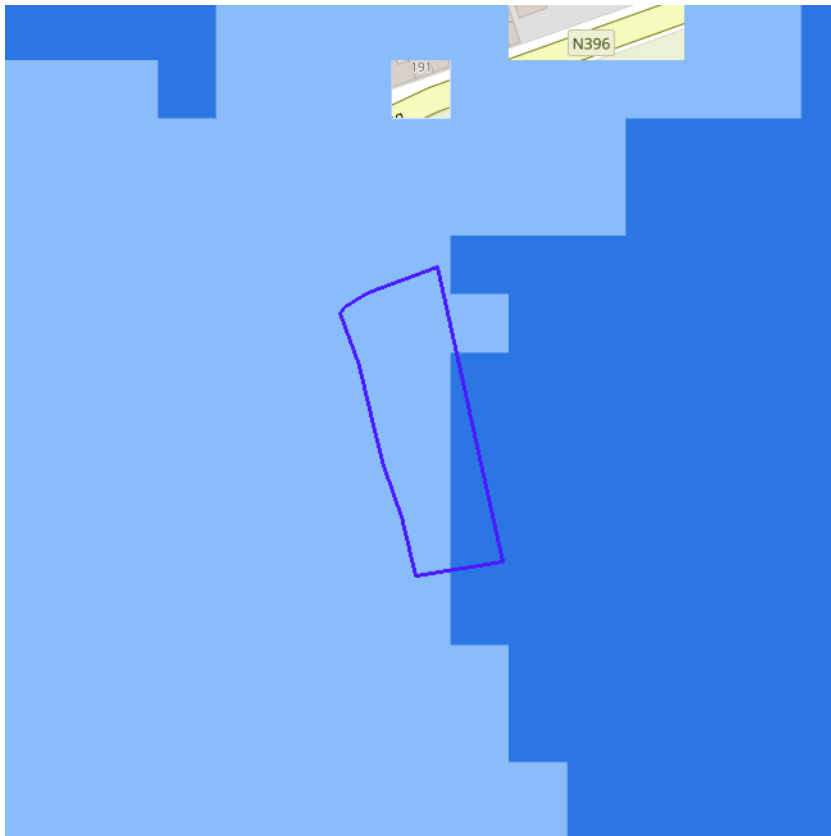


- Effectief overstromingsgevoelig
- Mogelijk overstromingsgevoelig



[klik naar geo-portaal](#)

BRONNEN
Vlaamse Milieumaatschappij, OpenStreetMap
[WMS overstromingsgevoelige gebieden 2017](#)



- Kleine kans op overstromingen onder klimaatverandering
- Kleine kans op overstromingen
- Middelgrote kans op overstromingen



[klik naar geo-portaal](#)

BRONNEN

Vlaamse Milieumaatschappij, OpenStreetMap
[WMS overstromingsgevoelige gebieden vanuit de zee](#)



- Kleine kans op overstromingen onder klimaatverandering
- Kleine kans op overstromingen
- Middelgrote kans op overstromingen



[klik naar geo-portaal](#)

BRONNEN

Vlaamse Milieumaatschappij, OpenStreetMap
[WMS overstromingsgevoelige gebieden fluviaal](#)





- Kleine kans op overstromingen onder klimaatverandering
- Kleine kans op overstromingen
- Middelgrote kans op overstromingen



[klik naar geo-portaal](#)

BRONNEN
Vlaamse Milieumaatschappij, OpenStreetMap
[WMS overstromingsgevoelige gebieden pluviaal](#)



-  Bouwwrije opgave
-  Verscherpte watertoets

BRONNEN
Vlaamse Milieumaatschappij, OpenStreetMap
[WMS Signaalgebieden](#)



- Geen risico meer
- Bevestigde risicozones
- Nieuwe risicozones



[klik naar geo-portaal](#)

BRONNEN

Departement Mobiliteit en Openbare Werken, afdeling Waterbouwkundig Laboratorium en Vlaamse Milieumaatschappij - afdeling Operationeel Waterbeheer, OpenStreetMap
[WMS risicozones overstromingen 2017](#)



Recent overstroomd gebied



[klik naar geo-portaal](#)

BRONNEN
Vlaamse Milieumaatschappij, OpenStreetMap
[WMS Vlaamse Milieumaatschappij](#)
[WFS Recent overstroomde gebieden](#)



Overstromingsgebieden en oeverzones



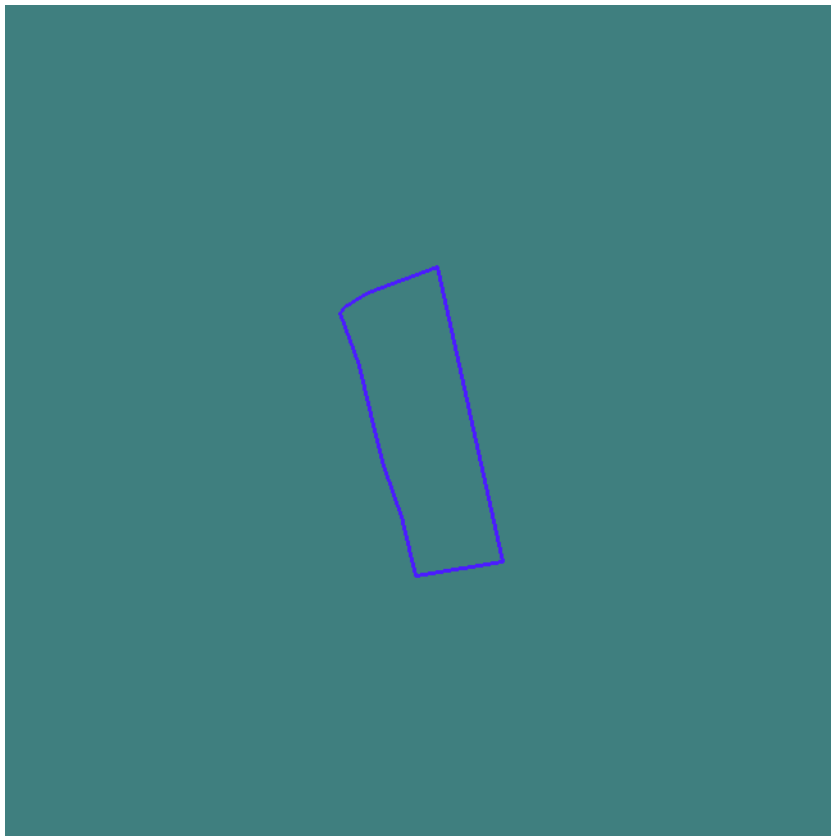
[klik naar geo-portaal](#)

BRONNEN

Vlaamse Milieumaatschappij - afdeling Operationeel Waterbeheer, OpenStreetMap

[WMS Vlaamse Milieumaatschappij](#)

[WFS Overstromingsgebieden en oeverzones](#)



- Waterloop
- Waterloop / Modder
- Afstromend water
- Rivier
- Zee

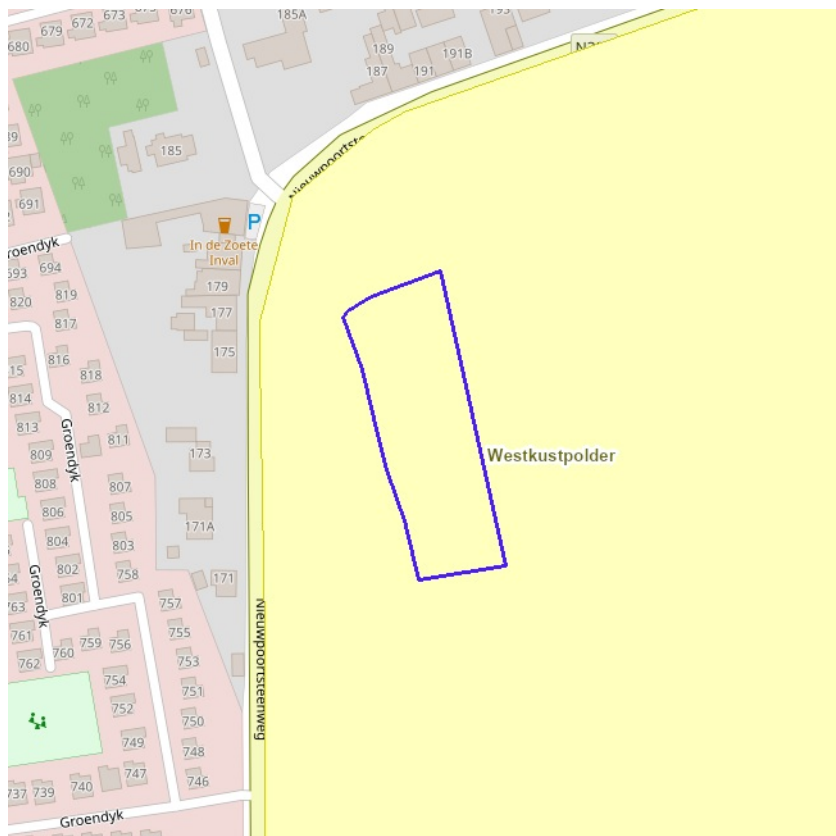


[klik naar geo-portaal](#)

Van nature overstroombare gebieden

Object identificator	26066
Identificator verschijningstoestand van exemplaar	26066
Oorzaak van de (historische) overstromingen	Z
Omschrijving oorzaak van de (historische) overstromingen	Overstroombaar vanuit de zee (Zeepolders)
Herkomst	Vertaling van bodemkaartlegende (code B)
Datum opname in NOG-bestand of laatste correctie	05/12/2000
Naam van het primair hydrografisch bekken	Ijzerbekken
Stroomgebied van het primair hydrografisch bekken	Ijzer

BRONNEN
 Vlaamse Milieumaatschappij - afdeling Operationeel Waterbeheer, OpenStreetMap
[WMS Vlaamse Milieumaatschappij](#)
[WFS Van nature overstroombare gebieden](#)



[klik naar geo-portaal](#)

Polder	
Object identificator	122
Identificator verschijningsstoestand van exemplaar	326
Volnummer	P3.40
Naam polder	Westkustpolder
Adres	Dorp 29
Postcode	8690
Gemeente	Alveringem
Telefoon	058/314653
Email	info@westkustpolder.be
Status	Actief

BRONNEN
 Vlaamse Milieumaatschappij - afdeling Operationeel Waterbeheer, OpenStreetMap
[WMS Vlaamse Milieumaatschappij](#)
[WFS Grenzen van Polders Webservice](#)



[klik naar geo-portaal](#)

BRONNEN
Vlaamse Milieumaatschappij - afdeling Operationeel Waterbeheer, OpenStreetMap
[WMS Vlaamse Milieumaatschappij](#)
[WFS Grenzen van wateringen](#)



- Winning
- Beschermingszone type I
- Beschermingszone type II
- Beschermingszone type III



[klik naar geo-portaal](#)

BRONNEN
Vlaamse overheid - Vlaamse MilieuMaatschappij - Afdeling Operationeel Waterbeheer
[WMS Grondwaterwingebieden en beschermingszones](#)
[WFS Grondwaterwingebieden en beschermingszones](#)



Actuele no regret zones (PFAS)

- Opgeheven
- Preventief ingesteld
- Locatiespecifiek vastgesteld

Middelpunten no regret zones (PFAS)

- Geselecteerd profiel

Profielen (PFAS)

- Boring
- Peilbuis
- Waterbodemstaal
- Staal

Inventaris brandweer(oefen)terreinen en incidenten (PFAS)

- Geen verkennend bodemonderzoek beschikbaar (geen VBO)
- Niet-PFAS-verdachte locatie
- Verkennend bodemonderzoek beschikbaar (VBO)



[klik naar PFAS-verkenner](#)

BRONNEN

Openbare Vlaamse Afvalstoffenmaatschappij (OVAM), Agentschap Zorg en Gezondheid

[Actuele no regret zones \(PFAS\)](#)

[Middelpunten no regret zones \(PFAS\)](#)

[Profielen \(PFAS\)](#)

[Inventaris brandweer\(oefen\)terreinen en incidenten \(PFAS\)](#)

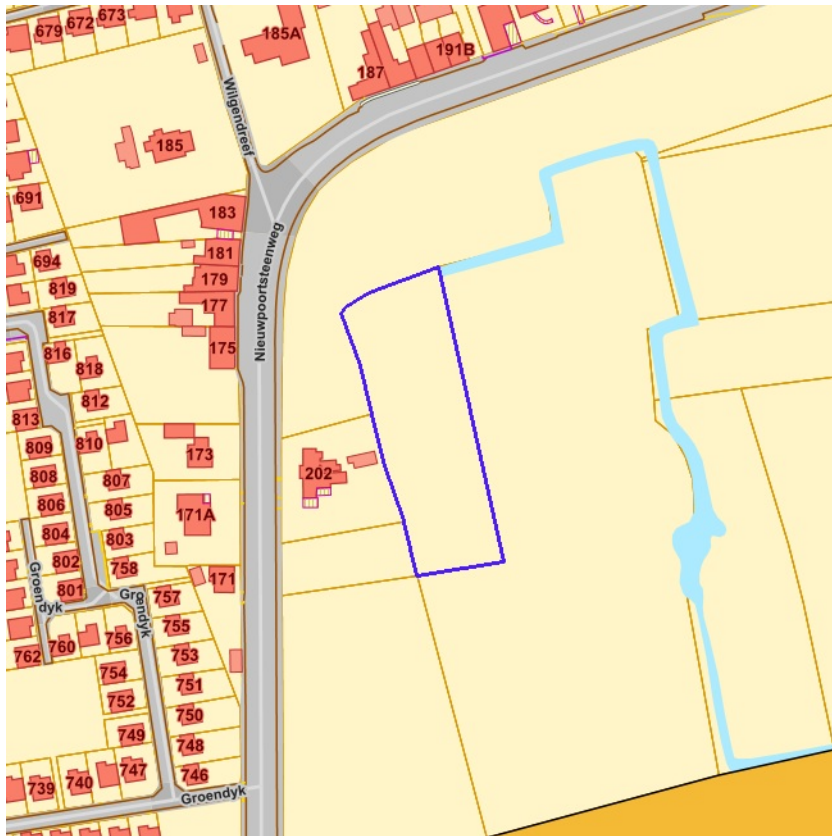


Jachtterreinen



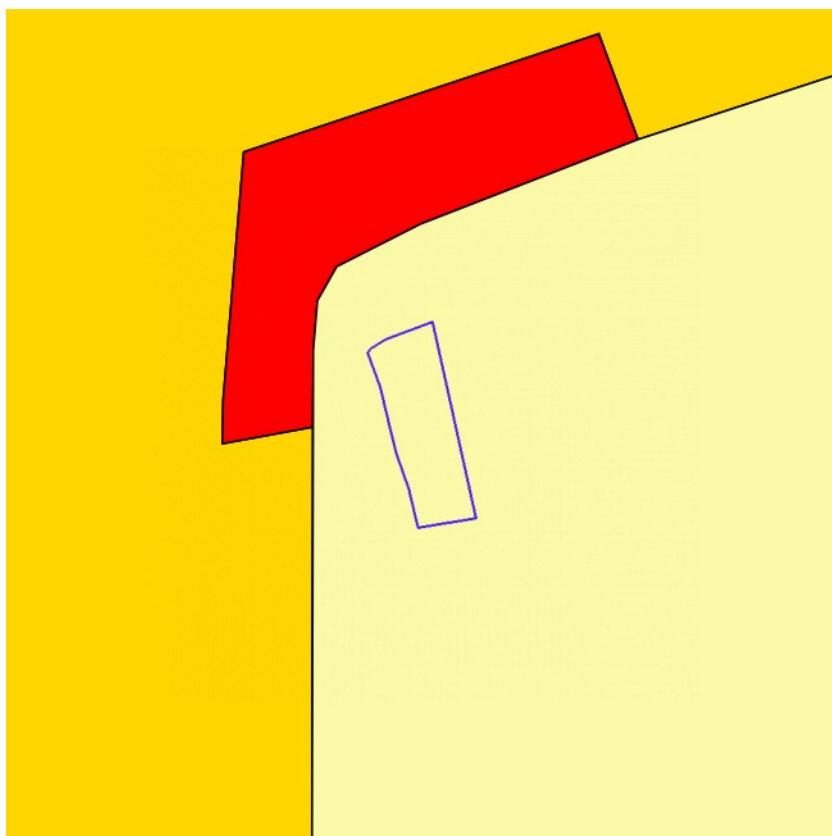
[klik naar geo-portaal](#)

BRONNEN
Agentschap Informatie Vlaanderen
[WMS.Jacht](#)



- Sitebesluit
- Oriënterend bodemonderzoek
- Beschrijvend bodemonderzoek
- Bodemsaneringsproject
- Eindevaluatieonderzoek
- Evaluatierapport schadegeval
- Vaststelling schadegeval
- Melding schadegeval
- Melding bodemverontreiniging

BRONNEN
 Openbare Afvalstoffenmaatschappij voor het Vlaamse Gewest
[WMS Mercator Publieke View Service](#)
[WFS Mercator Publieke Download Service](#)



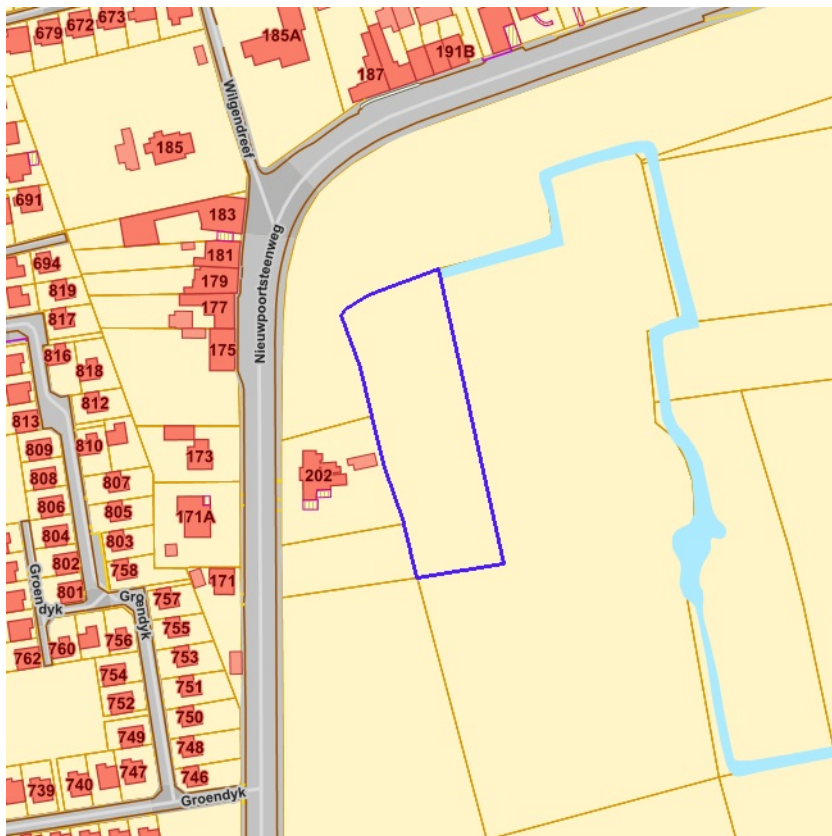
	0100 - Woongebieden
	0105 - Woonuitbreidingsgebieden
	0200 - gebieden voor gemeenschapsvoorziening en openbaar nut
	0400 - Recreatiegebieden
	0401 - Gebieden voor dagrecreatie
	0402 - Gebieden voor verblijfsrecreatie
	0410 - Gebieden voor toeristische recreatieparken (TRP)
	0500 - Parkgebieden
	0600 - Bufferzones
	0700 - Groengebieden
	0701 - Natuurgebieden
	0702 - Natuurgebieden met wetenschappelijke waarde of natuurreservaten
	0800 - Bosgebieden
	0900 - Agrarische gebieden
	0901 - Landschappelijk waardevolle agrarische gebieden
	1000 - Industriegebieden
	1100 - Ambachtelijke bedrijven en KMO's
	1700 - Landelijke gebieden


[klik naar geo-portaal](#)

Gewestplan	
Identificator	fc57bb14-b038-4f5a-9f97-aa4ba38d8d87
Dossier type	GWP
Unieke identificatienummer	GWP_02000_222_00001_00001
Naam	origineel gewestplan Veurne - westkust
Fase	BG ; Besluit tot goedkeuring
Identificatienummer van de objectgerichte voorschrifttekst	GWP_02000_222_00001_00001_00_0900
Naam van het stedenbouwkundig voorschrift	agrarische gebieden
Identificatienummer van de objectgerichte voorschrifttekst	https://download.dsi.omgeving.vlaanderen.be/be.vl.omg.dsi.stukonderdeel.GWP_02000_222_00001_00001.BG.1.Dossierstuk.SV.1#page=25
Fichelink	https://dsi.omgeving.vlaanderen.be/fiche-detail/47f084a2-ec5c-4444-9672-ded865279f3b
De categorie van gebiedsaanduiding	LDB
Legende	0900
Ondergrond	TOPO
Datum van opmaak van de ondergrond	01/01/1971
Fasedatum	06/12/1976
Datum van verschijning in Belgisch Staatsblad	09/03/1977

BRONNEN

Vlaamse Overheid, Departement Omgeving, Vlaams Planbureau voor Omgeving
[WMS Mercator Publieke View Service](#)
[WFS Mercator Publieke Download Service](#)



- Contour van grondvlakken
- Contour van overdrukken
- Contour van lijnen



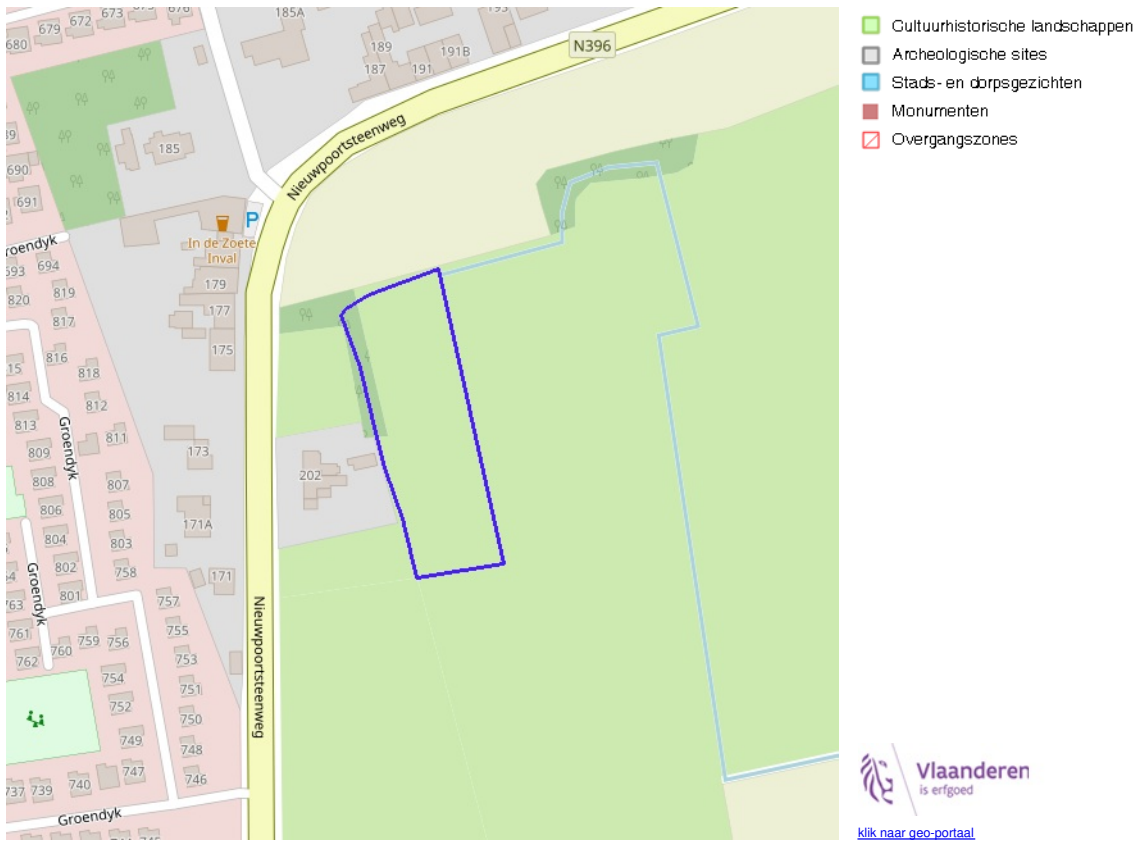
[klik naar geo-portaal](#)

Provinciaal Ruimtelijk Uitvoeringsplan

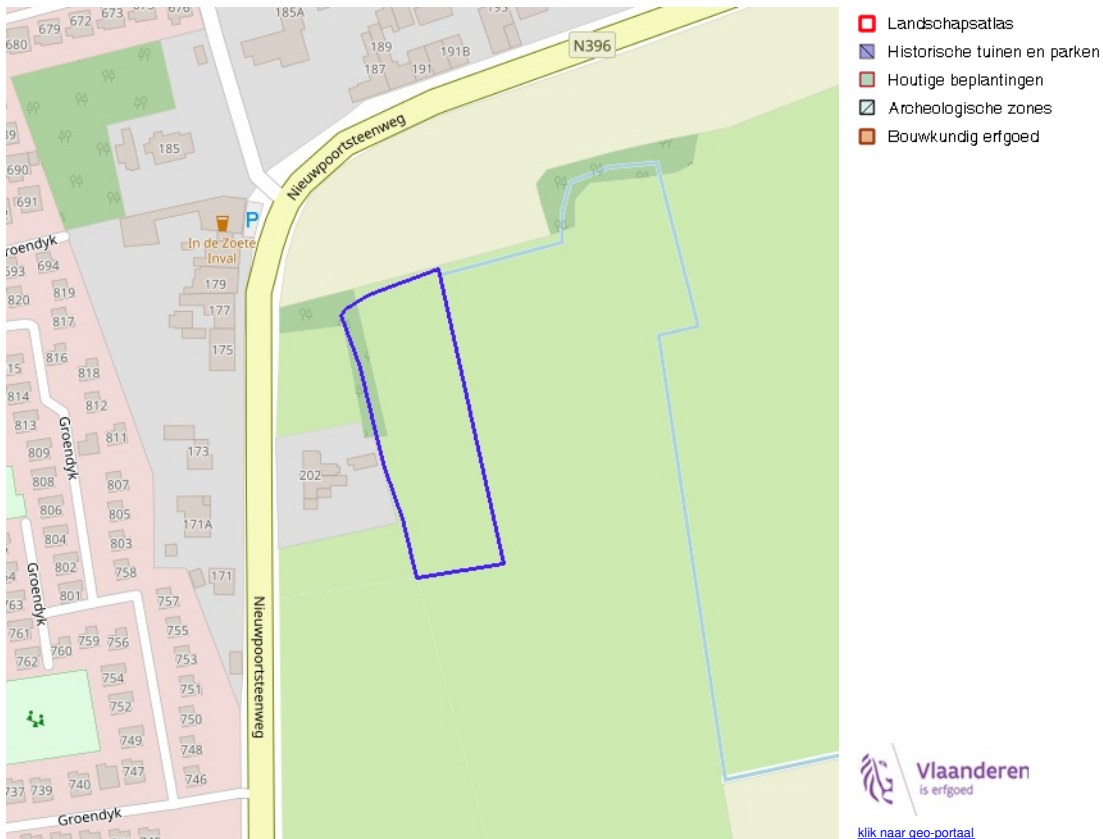
Identificator	f2d31e92-9084-4abd-af4f-947baae7dd0
Identificatienummer van het plan, uniek in Vlaanderen	RUP_30000_213_00119_00001
Dossier type	proRUP
Fase	BG ; Besluit tot goedkeuring
Fasedatum	23/10/2013
Identificatienummer stedenbouwkundig voorschrift	RUP_30000_213_00119_00001_001
Naam van het stedenbouwkundig voorschrift	overdruk solitaire vakantiewoningen
Legende	oranje fijn arcering
Ondergrond	ANDERE
Omschrijving ondergrond	gemeentegrens
Datum van opmaak van de ondergrond	01/01/2012
Identificatienummer van de objectgerichte voorschrifttekst	https://download.dsi.omgeving.vlaanderen.be/be.vl.omg.dsi.stukonderdeel.RUP_30000_213_00119_00001.BG.1.Dossierstuk.SV.1#page=-1
Fichelink	https://dsi.omgeving.vlaanderen.be/fiche-detail/aa33d3a3-0857-445a-af90-e9c77a9e8f3b
Datum van verschijning in Belgisch Staatsblad	17/12/2013

BRONNEN
 Vlaamse Overheid, Departement Omgeving, Vlaams Planbureau voor Omgeving
[WMS Mercator Publieke View Service](#)
[WFS Mercator Publieke Download Service](#)

Cultuurhistorische landschappen / archeologische sites / stads- en dorpsgezichten / monumenten en overgangszones

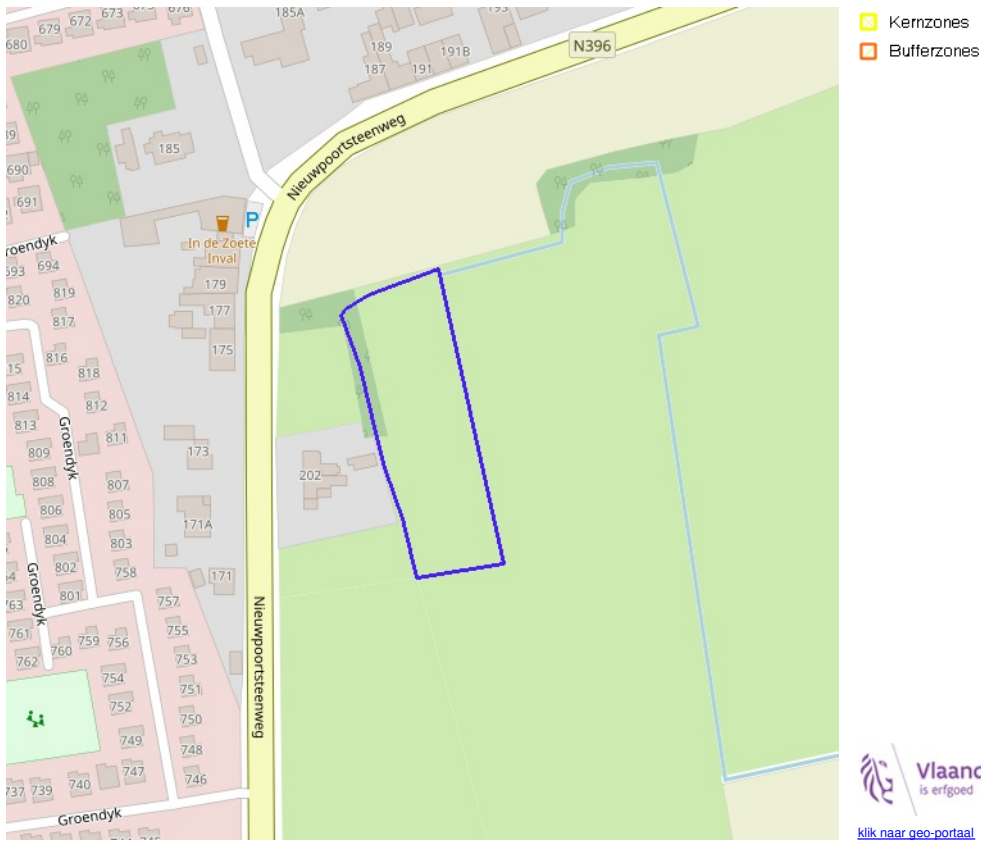


BRONNEN
OpenStreetMap; Vlaamse Overheid - Agentschap Onroerend Erfgoed (© Deze data is eigendom van Agentschap Onroerend Erfgoed)
[WMS Agentschap Onroerend Erfgoed Publieke View Service](#)
[WFS Agentschap Onroerend Erfgoed Publieke Download Service](#)



BRONNEN
 OpenStreetMap; Vlaamse Overheid - Agentschap Onroerend Erfgoed (© Deze data is eigendom van Agentschap Onroerend Erfgoed)
[WMS Agentschap Onroerend Erfgoed Publieke View Service](#)
[WFS Agentschap Onroerend Erfgoed Publieke Download Service](#)

Kernzones en bufferzones



BRONNEN
OpenStreetMap; Vlaamse Overheid - Agentschap Onroerend Erfgoed (© Deze data is eigendom van Agentschap Onroerend Erfgoed)
[WMS Agentschap Onroerend Erfgoed Publieke View Service](#)
[WFS Agentschap Onroerend Erfgoed Publieke Download Service](#)



- Beheersplannen
- Onroerend erfgoedplannen



[klik naar geo-portaal](#)

BRONNEN

OpenStreetMap; Vlaamse Overheid - Agentschap Onroerend Erfgoed (© Deze data is eigendom van Agentschap Onroerend Erfgoed)

[WMS Agentschap Onroerend Erfgoed Publieke View Service](#)

[WFS Agentschap Onroerend Erfgoed Publieke Download Service](#)



- Gebieden geen archeologie - gewestelijk
- Gebieden geen archeologie - gemeentelijk

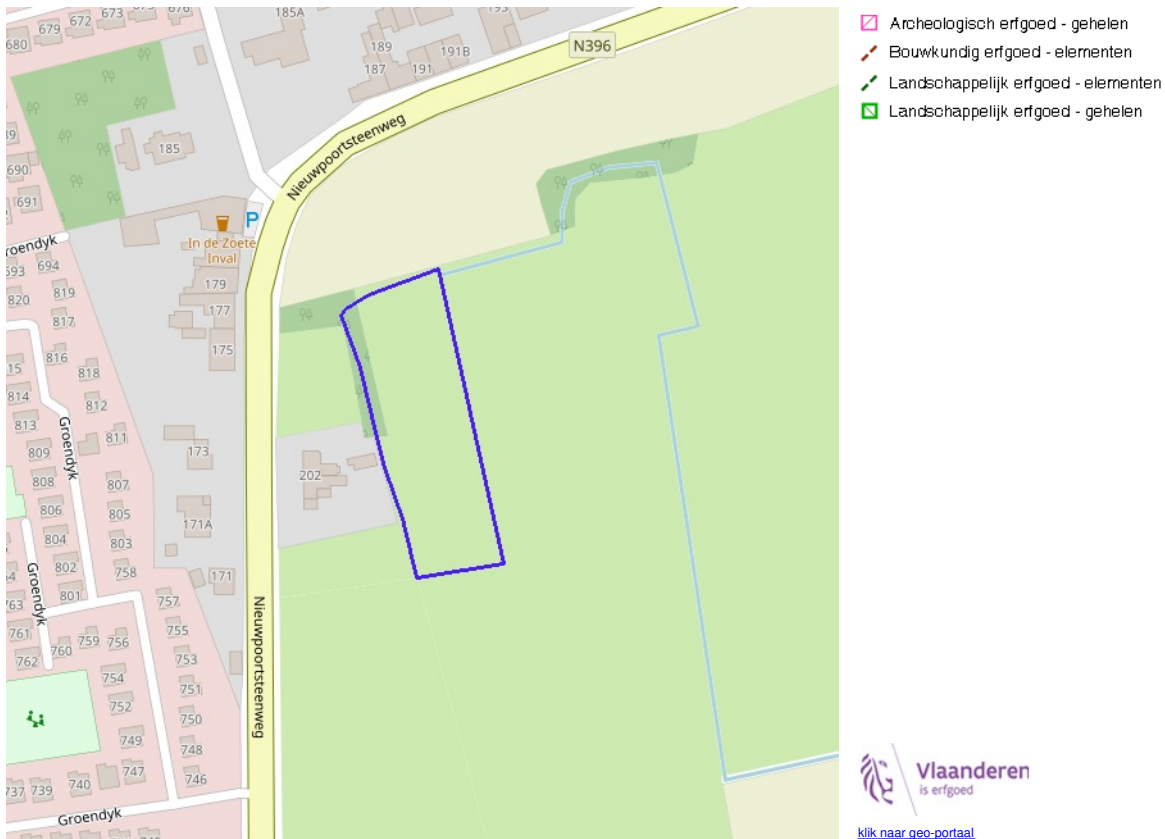


[klik naar geo-portaal](#)

BRONNEN

OpenStreetMap; Vlaamse Overheid - Agentschap Onroerend Erfgoed (© Deze data is eigendom van Agentschap Onroerend Erfgoed)
[WMS Agentschap Onroerend Erfgoed Publieke View Service](#)
[WFS Agentschap Onroerend Erfgoed Publieke Download Service](#)

Bouwkundig, archeologisch en landschappelijk waardevol onroerend erfgoed



BRONNEN
 OpenStreetMap; Vlaamse Overheid - Agentschap Onroerend Erfgoed (© Deze data is eigendom van Agentschap Onroerend Erfgoed)
[WMS Agentschap Onroerend Erfgoed Publieke View Service](#)
[WFS Agentschap Onroerend Erfgoed Publieke Download Service](#)



Erfgoedlandschappen (indicatief)



BRONNEN
OpenStreetMap; Vlaamse Overheid - Agentschap Onroerend Erfgoed (© Deze data is eigendom van Agentschap Onroerend Erfgoed)
[WMS Agentschap Onroerend Erfgoed Publieke View Service](#)
[WFS Agentschap Onroerend Erfgoed Publieke Download Service](#)



[klik naar geo-portaal](#)

BRONNEN
Provincie Vlaams-Brabant, Provincie Limburg, Provincie Oost-Vlaanderen, Provincie West-Vlaanderen, Provincie Antwerpen
[WMS Atlas der Buurtwegen](#)