



ActifInvest.be
VOS RÊVES IMMOBILIERS, NOTRE MISSION



179 900 €

Réf. Rue des Gaux 6 - Gilly
Rue Des Gaux 6 - 6060 Gilly



186 m²



3



1

Actif Invest

Route de Philippeville 380 Boîte 6010 Charleroi
Téléphone: 003249975.40.60 / e-mail: info@actifinvest.be
IPI 511 643

Description globale du bien

Etat général	Bon
Surface habitable	140 m ²
Surface totale	186 m ²
Nombre de façades	3
Nombre d'étages	4
Nombre de pièces	15
Nombre de chambre(s)	3
Nombre de salle de douches	1
	Maison



Descriptif extérieur

Jardin (terrain arrière)
Aménagé pelouse
Ouest
Plat

Aménagement intérieur

Rez-de-chaussée	53 m ²
Hall d'entrée, salon, salle à manger, cuisine, wc, escalier	
1er étage	43 m ²
Hall de nuit, chambre 1, chambre 2, salle de douche	
2ème étage	45 m ²
Chambre 3	
Sous-sol	45 m ²
Cave 1, cave 2, chaufferie, hall	

Rez-de-chaussée

Salon



 superficie : 15.97 m²

Longueur : 5.13 m

Largeur : 3.29 m

Ouvert sur

Salle à manger

Éclairage

Points lumineux au plafond

Fenêtre

Châssis PVC double vitrage
oscillo-battants volets manuel
matière pvc

Chauffage

Radiateur(s)

Sol

Carrelage

Prise(s) électrique(s)

4

Hauteur sous-plafond

2.95 m

Rez-de-chaussée

Salle à manger



 superficie : 20.10 m²

Longueur : 4.64 m

Largeur : 4.60 m

Hauteur sous-plafond 2.9 m

Prise(s) électrique(s) 6

Prise télédistribution 1

Ouvert sur Salon

Fenêtre Châssis PVC double vitrage
oscillo-battants

Sol

Éclairage

Chauffage

Escalier

Carrelage

Points lumineux au plafond

Radiateur(s)

Tournant

Rez-de-chaussée

Cuisine



 superficie : 9.72 m²

Longueur : 4.39 m

Largeur : 2.40 m

Hauteur sous-plafond 2.5 m

Prise(s) électrique(s) 3

Équipée Oui

Accès Jardin

Évier

Simple

Avec égouttoir

Plaque de cuisson

Vitrocéramique

De la marque Valberg

Hotte

Hotte murale

Évacuation extérieure

Frigo

Combi encastré

De la marque Beko

Four

De la marque Beko

Porte

Battante

En bois

Fenêtre

Châssis PVC double vitrage
oscillo-battants

Sol

Carrelage

Éclairage

Spots encastrés

Chauffage

Radiateur(s)

Rez-de-chaussée

Wc



 superficie : 2.17 m²

Longueur : 1.84 m

Largeur : 1.18 m

WC

Classique

Sol

Carrelage

Hauteur sous-plafond

2.95 m

Éclairage

Points lumineux au plafond

1er étage

Hall de nuit



 superficie : 8.04 m²

Longueur : 4.76 m

Largeur : 2.16 m

Escalier

Droit tournant

Éclairage

Points lumineux au plafond

Sol

Quick-Step

Prise(s) électrique(s)

1

Hauteur sous-plafond

2.65 m

1er étage

Chambre 1



 superficie : 21.65 m²

Longueur : 4.88 m

Largeur : 4.59 m

Fenêtre

Châssis PVC double vitrage
oscillo-battants

Sol

Quick-Step

Hauteur sous-plafond

2.65 m

Éclairage

Points lumineux au plafond

Chauffage

Radiateur(s)

Prise(s) électrique(s)

5

1er étage

Chambre 2



 superficie : 8.58 m²

Longueur : 3.31 m

Largeur : 2.76 m

Fenêtre

Châssis PVC double vitrage
oscillo-battants

Éclairage

Points lumineux au plafond

Sol

Quick-Step

Chauffage

Radiateur(s)

Hauteur sous-plafond

2.65 m

Prise(s) électrique(s)

3

1er étage

Salle de douche



 superficie : 4.34 m²

Longueur : 2.30 m

Largeur : 1.88 m

Douche	Carrelage + rideau	Éclairage	Points lumineux au plafond
WC	Suspendu	Chauffage	Radiateur(s)
Lavabo	Simple	Extracteur d'air	Oui
Sol	Carrelage	Prise(s) électrique(s)	1
Hauteur sous-plafond	2.65 m	Sèche-serviettes	Oui



 superficie : 44.51 m²

Longueur : 9.81 m

Largeur : 4.60 m

Fenêtre

Châssis bois double vitrage fenêtre de toit

Châssis PVC double vitrage à soufflet

Sol Quick-Step

Hauteur sous-plafond 3.15 m

Type de plafond

Éclairage

Chauffage

Prise(s) électrique(s)

Escalier

Plafond mansardé

Points lumineux au plafond

Radiateur(s)

8

Droit



Réf. Rue des Gaux 6 - Gilly

Adresse du bien :
Rue Des Gaux 6 6060 - Gilly

Autres

REZ-DE-CHAUSSÉE - HALL D'ENTRÉE

 superficie : 3.80 m² Longueur : 3.37 m Largeur : 1.15 m

Sol	Carrelage
Hauteur sous-plafond	2.95 m
Éclairage	Points lumineux au plafond

REZ-DE-CHAUSSÉE - ESCALIER

 superficie : 1.01 m² Longueur : 1.49 m Largeur : 0.67 m

SOUS-SOL - CAVE 1

 superficie : 8.95 m² Longueur : 4.31 m Largeur : 2.48 m

Accès	Jardin	Sol	Carrelage
Porte			
Battante			
En bois			

SOUS-SOL - CAVE 2

 superficie : 14.41 m² Longueur : 4.60 m Largeur : 4.37 m


Sol	Béton	Prise(s) électrique(s)	2
Hauteur sous-plafond	2 m	Arrivée d'eau	Oui
Éclairage	Points lumineux mural	Escalier	Tournant



Réf. Rue des Gaux 6 - Gilly

Adresse du bien :
Rue Des Gaux 6 6060 - Gilly

SOUS-SOL - CHAUFFERIE

 superficie : 16.84 m² Longueur : 4.76 m Largeur : 4.50 m

Sol	Carrelage
Hauteur sous-plafond	2 m
Éclairage	Points lumineux au plafond

SOUS-SOL - HALL

 superficie : 5.11 m² Longueur : 3.39 m Largeur : 1.50 m



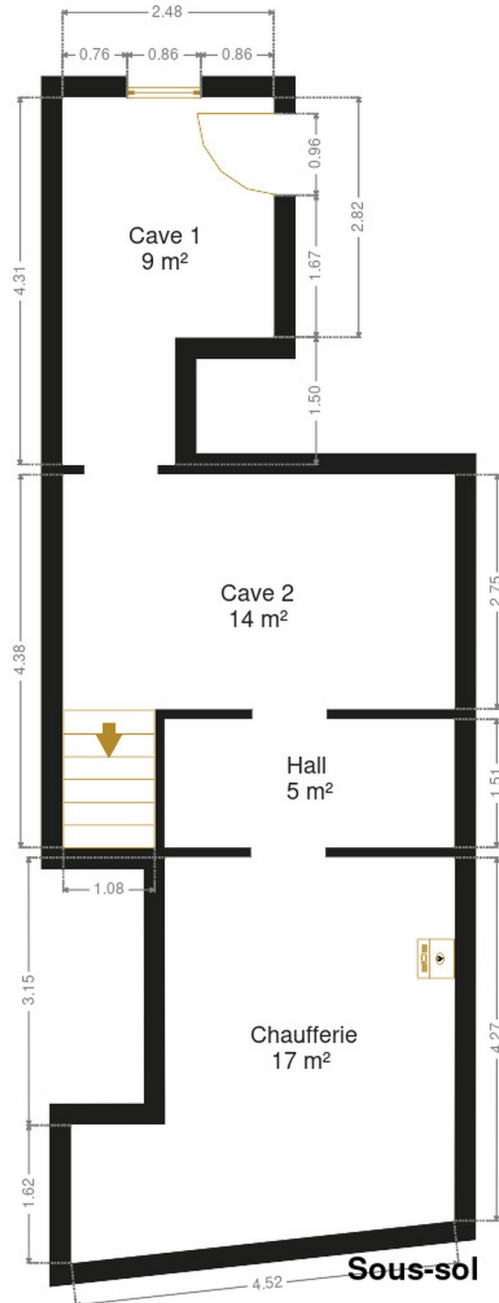
Réf. Rue des Gaux 6 - Gilly

Adresse du bien :
Rue Des Gaux 6 6060 - Gilly

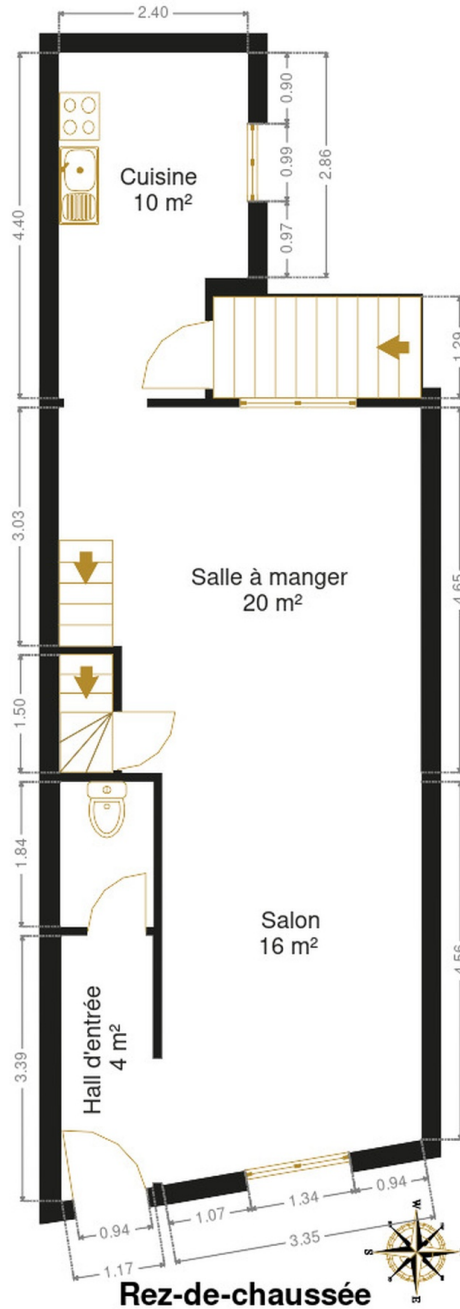
RÉCAPITULATIF DES MÉTRÉS

Rez-de-chaussée	Longueur	Largeur	Superficie
Hall d'entrée	3.37 m	1.15 m	3.80 m ²
Salon	5.13 m	3.29 m	15.97 m ²
Salle à manger	4.64 m	4.60 m	20.10 m ²
Cuisine	4.39 m	2.40 m	9.72 m ²
Wc	1.84 m	1.18 m	2.17 m ²
Escalier	1.49 m	0.67 m	1.01 m ²
1er étage	Longueur	Largeur	Superficie
Hall de nuit	4.76 m	2.16 m	8.04 m ²
Chambre 1	4.88 m	4.59 m	21.65 m ²
Chambre 2	3.31 m	2.76 m	8.58 m ²
Salle de douche	2.30 m	1.88 m	4.34 m ²
2ème étage	Longueur	Largeur	Superficie
Chambre 3	9.81 m	4.60 m	44.51 m ²
Sous-sol	Longueur	Largeur	Superficie
Cave 1	4.31 m	2.48 m	8.95 m ²
Cave 2	4.60 m	4.37 m	14.41 m ²
Chaufferie	4.76 m	4.50 m	16.84 m ²
Hall	3.39 m	1.50 m	5.11 m ²
Total			185.2 m²

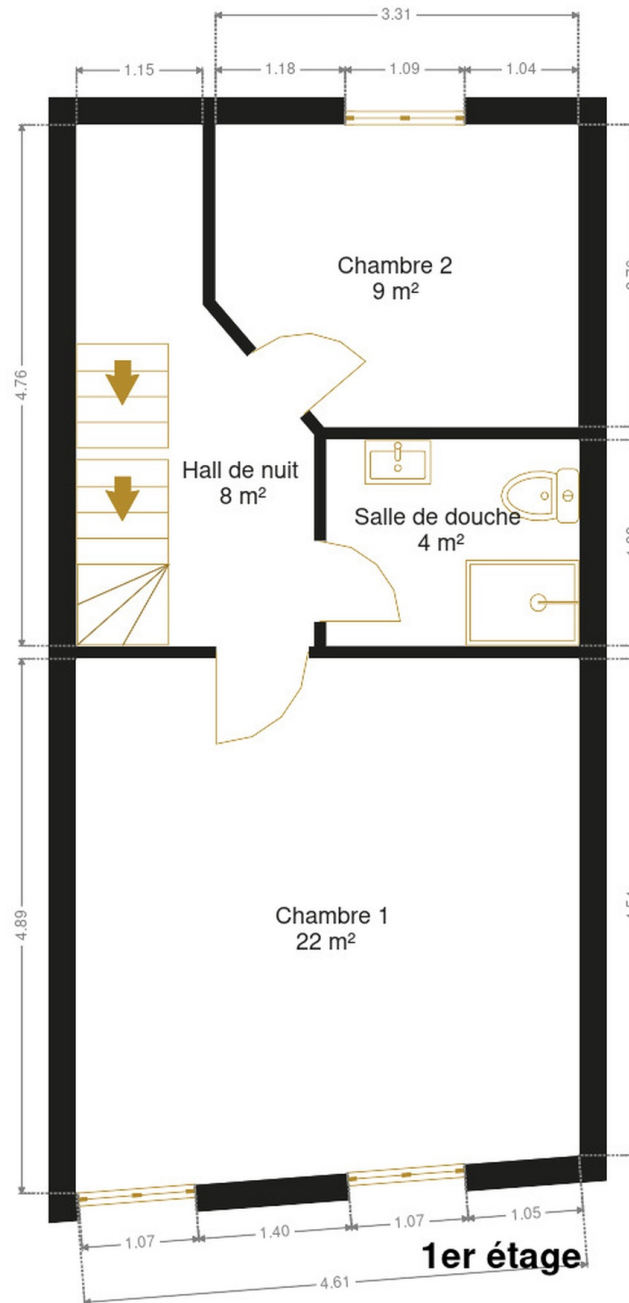
Plan - Sous-sol



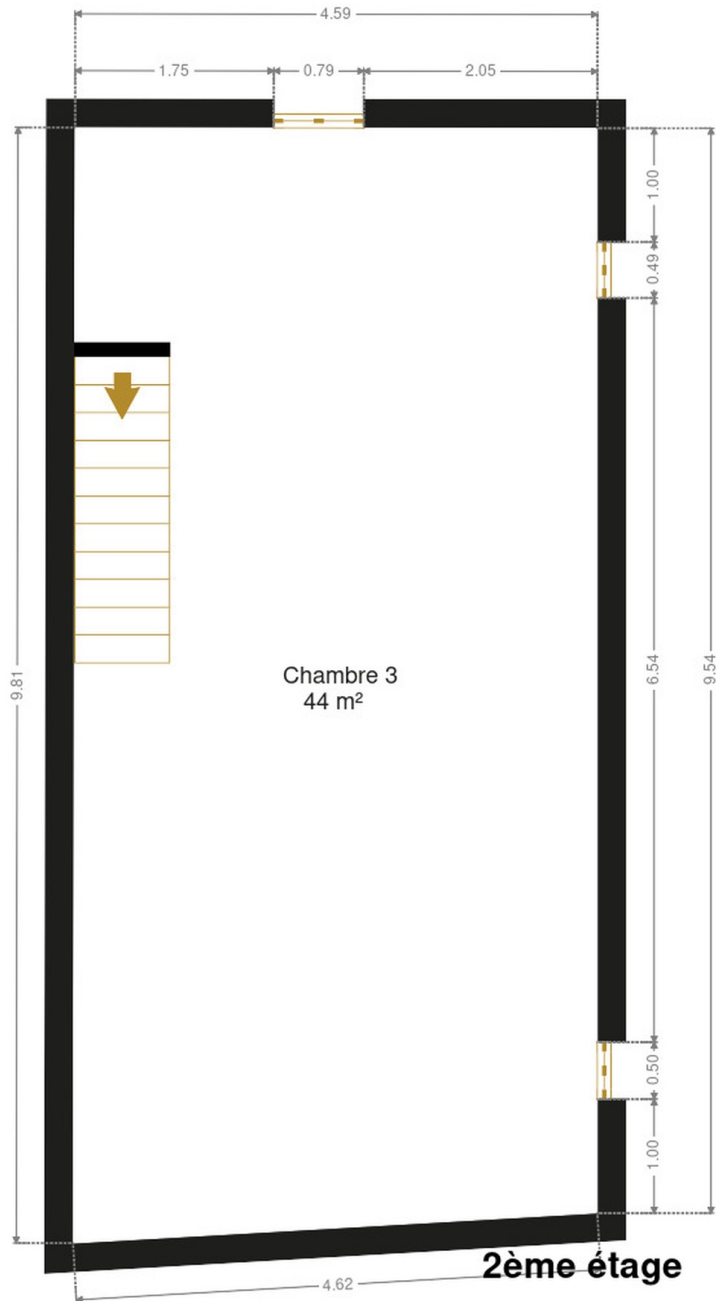
Plan - Rez-de-chaussée



Plan - 1er étage



Plan - 2ème étage



Extérieur



Technique

Année de construction 1920

Zingueries

Matériaux pvc

État bon

État Bon

Année 2020

Couverture Tuiles

Matériaux façade Brique

Etat Bon

Châssis

Matière pvc

Année 1987

Volets manuel

Double vitrage

Compteur gaz Oui

Ventilation Naturelle

Alarme Oui

Compteur électrique Bi-horaire

Chauffage

Type central

Nature gaz

Radiateur(s)

À condensation à ventouse

Vaillant

Nombre 1

Compt. d'eau Nombre 1

TV Prise tv

Internet Câble



Description détaillée de l'environnement

MOBILITÉ

Arrêt de bus	600 m
Accès ferroviaire	2700 m
Accès autoroutier	500 m

ÉCOLES

Ecole Libre Gilly Sart-Allet	238 m
Ecole Primaire Libre	939 m



POINTS D'INTÉRÊTS

Université	193 m
Charbonnage n° 10 du Gouffre	
Station de métro	1013 m
Marabout	
Magasin de meubles	1368 m
Usico Meubles	
Salon de beauté	1401 m
Institut Mincelisse	
Supermarché	1691 m
Colruyt	
Supermarché	1745 m
Cora Châtelineau	
Animalerie	1752 m
Gilly Zoo sprl	
Magasin de chaussures	1775 m
Pronti Châtelineau (shopping Cora)	

Plan situation



📍 Actif Invest

📍 Route de Philippeville 380/11, 6010
Charleroi

✉ info@actifinvest.be

☎ +32 499 75 40 60

📄 N° IPI : 511 643

👤 Actif Invest

✉ info@actifinvest.be

☎ +32 499 75 40 60

Actif Invest