



ActifInvest.be
VOS RÊVES IMMOBILIERS, NOTRE MISSION



169 900 €

Réf. Rue des Champs 13 - La Louvière
Rue des Champs 13 - 7100 La Louvière



165 m²



2



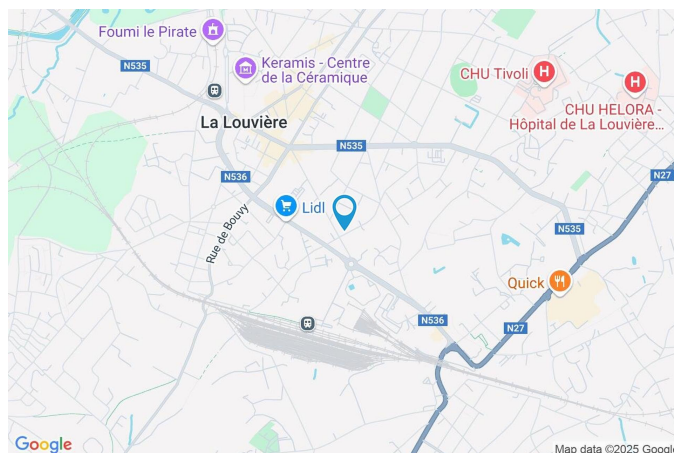
1

Actif Invest

Route de Philippeville 380 Boîte 6010 Charleroi
Téléphone: 003249975.40.60 / e-mail: info@actifinvest.be
IPI 511 643

Coordonnées du bien

Rue	Rue des Champs
N°	13
CP	7100
Ville	La Louvière
Pays	Belgique
Latitude	50.470337
Longitude	4.191325



PARCELLE - DIMENSIONS ET AMÉNAGEMENTS

➤ Orientation façade avant	Sud-est
⚡ Déclivité	
Largeur de la façade	4.50 m
Surface bâtie au sol	78.00 m ²
Profondeur de la parcelle	40 m
Surface de la parcelle	160.00 m ²
Largeur de la parcelle	4.50 m
Informations provenant du site du cadastre	



Description globale du bien

Etat général	Bon
Surface habitable	101 m ²
Surface totale	165 m ²
Nombre de façades	2
Nombre d'étages	3
Nombre de pièces	10
Nombre de chambre(s)	2
Nombre de salle de bains	1
	Maison



Descriptif extérieur

Jardin (terrain arrière)	1
--------------------------	---

Aménagement intérieur

Rez-de-chaussée	70 m ²
Salon, salle à manger, cuisine, salle de bains, escalier, annexe	
1er étage	31 m ²
Chambre 1, chambre 2, escalier	
2ème étage	34 m ²
Grenier	
Sous-sol	30 m ²
Cave 1, cave 2, escalier	

Rez-de-chaussée

Salon



 superficie : 14.14 m²

Longueur : 3.98 m

Largeur : 3.54 m

Porte

Battante

Pvc

Type manuel

Fenêtre

Châssis PVC double vitrage
type oscillo-battants volets type
électrique matière pvc

Hauteur sous-plafond

2.85 m

Éclairage

Spots encastrés

Prise(s) électrique(s)

3

Rez-de-chaussée

Salle à manger



 superficie : 15.03 m²

Longueur : 5.05 m

Largeur : 3.51 m

Hauteur sous-plafond	2.86 m
Prise(s) électrique(s)	6
Prise télédistribution	1
Prise téléphone	1

Ouvert sur	Cuisine
Éclairage	Au plafond
Prise réseau	1

Rez-de-chaussée

Cuisine



 superficie : 19.23 m²

Longueur : 7.45 m

Largeur : 3.50 m

Hauteur sous-plafond 2.61 m
Prise(s) électrique(s) 9
Ouvert sur Salle à manger
Évier
 Double
 Avec égouttoir
 Inox
Plaque de cuisson
 Gaz
 Autre

Hotte
 Hotte murale
 Extérieure
Four
 Multifonction
 Autre
Éclairage Spots encastrés

Rez-de-chaussée

Salle de bains



 superficie : 5.80 m²

Longueur : 2.51 m

Largeur : 2.31 m

Hauteur sous-plafond 2.67 m

Prise(s) électrique(s) 4

Extracteur d'air Oui

Baignoire 1

WC Suspendu

Lavabo Double

Sèche-serviettes Oui

Murs Totalemment carrelés

Éclairage Spots encastrés

Sol Carrelage

Mobiliers Oui

Rez-de-chaussée

Annexe



 superficie : 13.51 m²

Longueur : 3.82 m

Largeur : 3.53 m

Accès	Jardin	Éclairage	Points lumineux au plafond
Fenêtre	Châssis PVC double vitrage volets type manuel matière pvc type porte-fenêtre	Chauffage	Radiateur(s)
Sol	Carrelage	Prise(s) électrique(s)	1
Hauteur sous-plafond	2.58 m		

1er étage

Chambre 1



 superficie : 13.94 m²

Longueur : 3.94 m

Largeur : 3.53 m

Fenêtre

Châssis PVC double vitrage
type oscillo-battants volets type
manuel matière pvc

Chauffage

Radiateur(s)

Prise(s) électrique(s)

4

Sol

Parquet flottant

Prise télédistribution

1

Hauteur sous-plafond

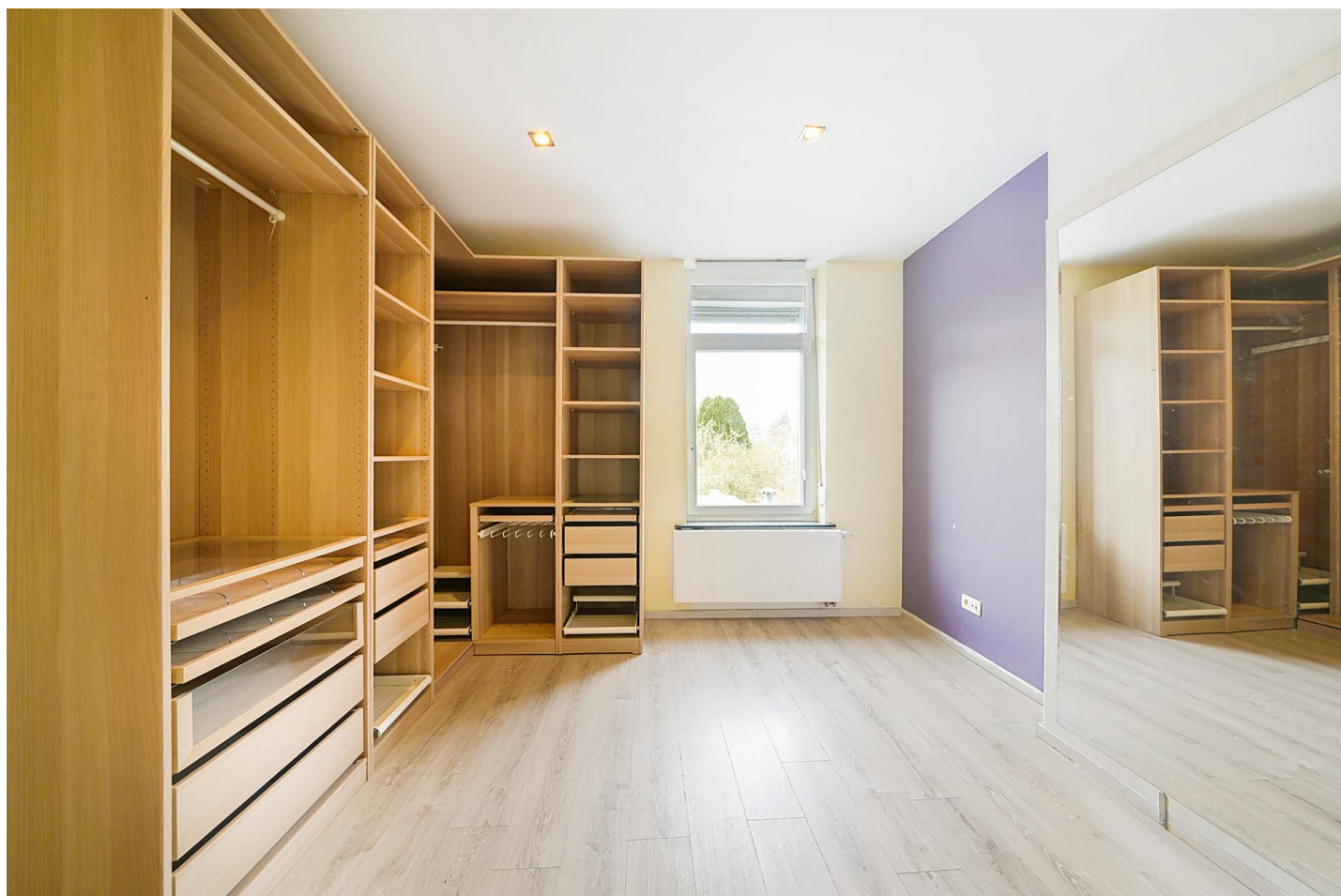
2.62 m

Éclairage

Spots encastrés

1er étage

Chambre 2



 superficie : 13.95 m²

Longueur : 3.96 m

Largeur : 3.51 m

Fenêtre

Châssis PVC double vitrage
volets type manuel matière pvc
type oscillo-battants

Chauffage

Radiateur(s)

Prise(s) électrique(s)

1

Sol

Parquet flottant

Prise télédistribution

1

Hauteur sous-plafond

2.62 m

Éclairage

Spots encastrés

2ème étage

Grenier



 superficie : 33.98 m²

Longueur : 9.49 m

Largeur : 3.58 m

Fenêtre

Châssis bois double vitrage type
fenêtre de toit

Escalier

Matériaux bois

Sol

Parquet

Type droit

Hauteur sous-plafond

3.95 m

Type de plafond

Plafond mansardé

Sous-sol

Cave 1



 superficie : 13.52 m²

Longueur : 3.88 m

Largeur : 3.48 m

Sol	Carrelage
Hauteur sous-plafond	1.76 m
Éclairage	Points lumineux mural
Prise(s) électrique(s)	2

Sous-sol

Cave 2



 superficie : 13.60 m²

Longueur : 3.92 m

Largeur : 3.46 m

Sol
Hauteur sous-plafond
Type de plafond

Carrelage
1.87 m
Voussettes

Éclairage
Prise(s) électrique(s)

Points lumineux mural
2



Réf. Rue des Champs 13 - La Louvière

Adresse du bien :
Rue des Champs 13 7100 - La louviÈre

Autres

REZ-DE-CHAUSSÉE - ESCALIER

✘ superficie : 2.31 m²

Longueur : 2.49 m

Largeur : 0.92 m

1ER ÉTAGE - ESCALIER

✘ superficie : 3.08 m²

Longueur : 3.53 m

Largeur : 0.87 m

SOUS-SOL - ESCALIER

✘ superficie : 2.96 m²

Longueur : 3.46 m

Largeur : 0.85 m



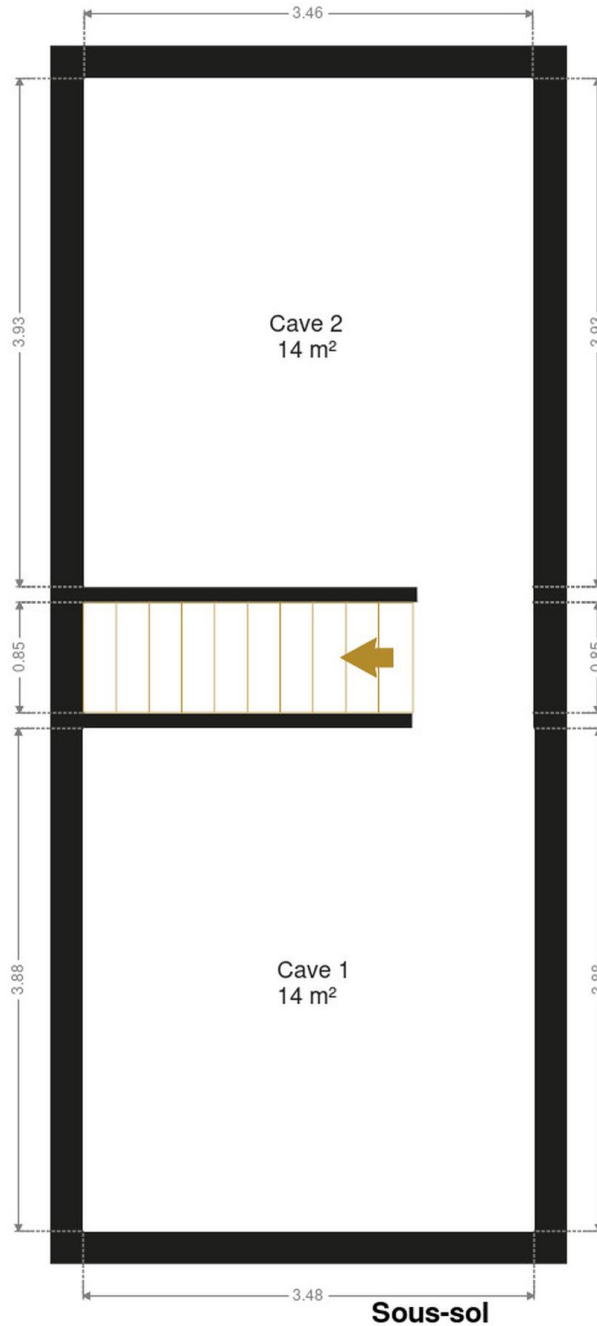
Réf. Rue des Champs 13 - La Louvière

Adresse du bien :
Rue des Champs 13 7100 - La Louvière

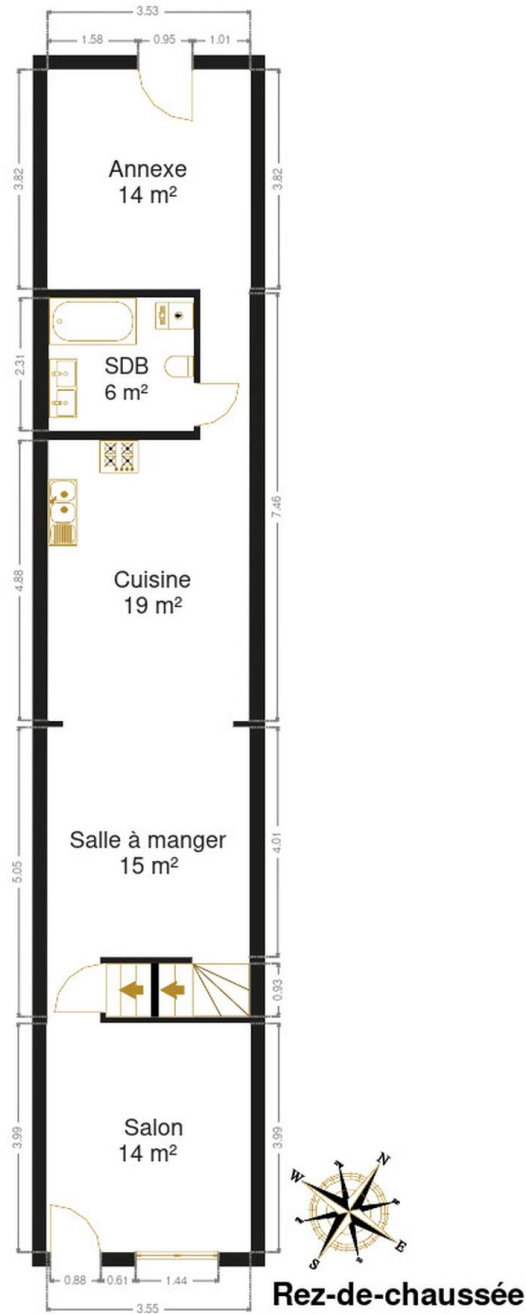
RÉCAPITULATIF DES MÉTRÉS

Rez-de-chaussée	Longueur	Largeur	Superficie
Salon	3.98 m	3.54 m	14.14 m ²
Salle à manger	5.05 m	3.51 m	15.03 m ²
Cuisine	7.45 m	3.50 m	19.23 m ²
Salle de bains	2.51 m	2.31 m	5.80 m ²
Escalier	2.49 m	0.92 m	2.31 m ²
Annexe	3.82 m	3.53 m	13.51 m ²
1er étage	Longueur	Largeur	Superficie
Chambre 1	3.94 m	3.53 m	13.94 m ²
Chambre 2	3.96 m	3.51 m	13.95 m ²
Escalier	3.53 m	0.87 m	3.08 m ²
2ème étage	Longueur	Largeur	Superficie
Grenier	9.49 m	3.58 m	33.98 m ²
Sous-sol	Longueur	Largeur	Superficie
Cave 1	3.88 m	3.48 m	13.52 m ²
Cave 2	3.92 m	3.46 m	13.60 m ²
Escalier	3.46 m	0.85 m	2.96 m ²
Total			165.05 m²

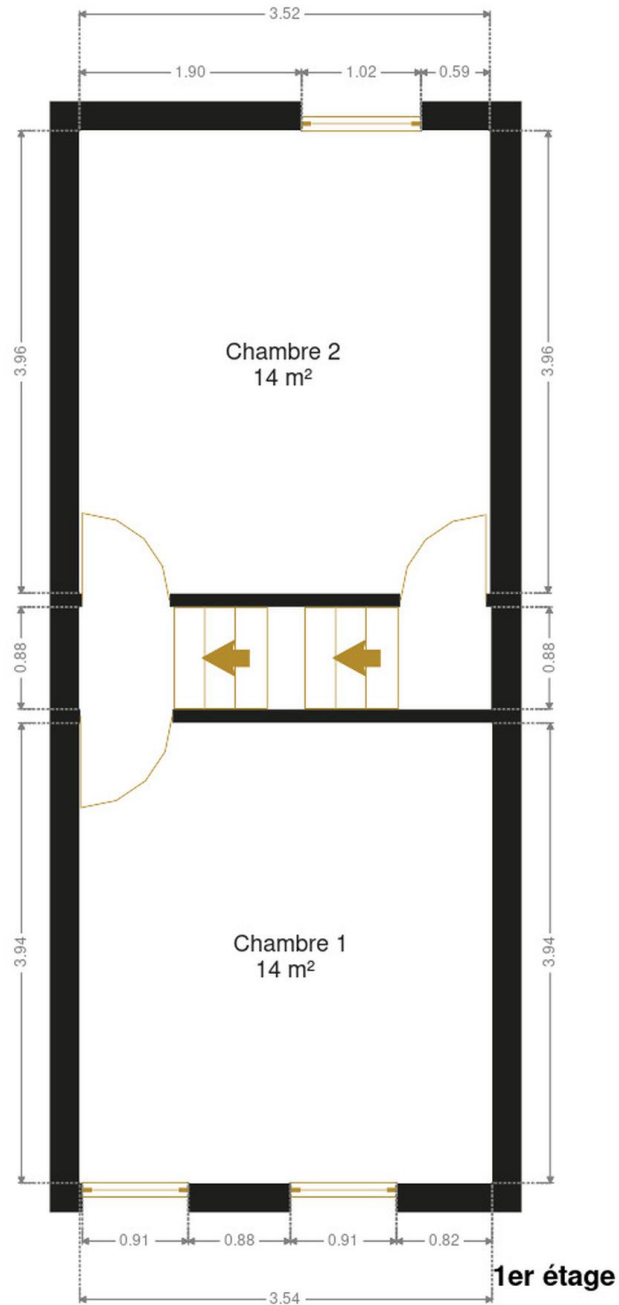
Plan - Sous-sol



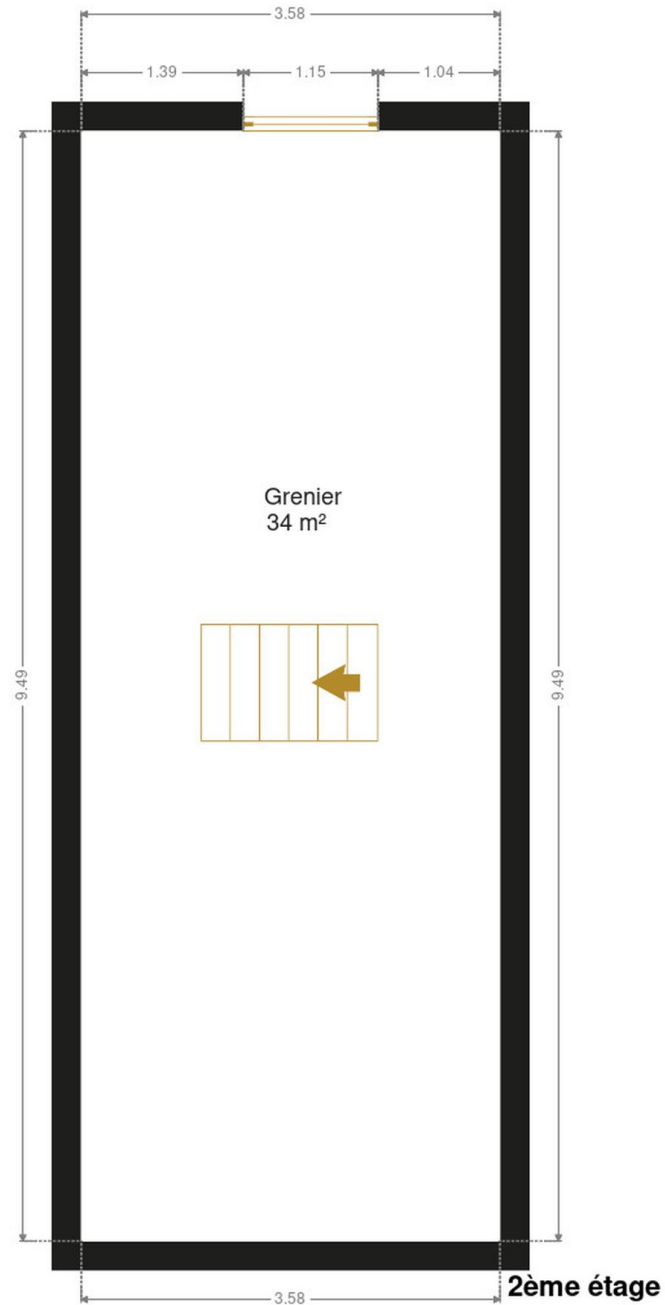
Plan - Rez-de-chaussée



Plan - 1er étage



Plan - 2ème étage



Extérieur



Technique

Zingueries	Matériaux zinc
Couverture	Tuiles
Matériaux façade	Brique
Etat	Bon
Châssis	
Matière pvc	
Vitrage double	
Volets type électrique manuel	
Compteur gaz	Oui
Compteur électrique	Bi-horaire
Chauffage	
Type central	
Nature gaz	
Radiateur(s)	
Type à condensation à ventouse	
Vaillant	
Thermostat d'ambiance	
TV	Prise tv
Téléphone	Oui
Internet	Câble



Description détaillée de l'environnement

MOBILITÉ

Arrêt de bus	50 m
Accès ferroviaire	550 m
Accès autoroutier	2800 m

ÉCOLES

IPES Léon Hurez	353 m
École Primaire Sainte-Marie	476 m
Province de Hainaut	512 m



POINTS D'INTÉRÊTS

Hébergement	198 m
Hôtel & apart-hôtel Belle-Vue	
Restaurant	299 m
Céma Passion	
Point d'intérêt	466 m
Dragonne costume	
Gare	563 m
La Louvière-Sud	
Salle de cinéma	650 m
Cinéma Stuart	
Restaurant	760 m
Hôtel La Louve	
Bureau local du gouvernement	796 m
Randstad	
Restaurant	798 m
Grain De Sel	

Plan situation



🏠 Actif Invest

📍 Route de Philippeville 380/11, 6010
Charleroi

✉ info@actifinvest.be

☎ +32 499 75 40 60

📄 N° IPI : 511 643

👤 Actif Invest

✉ info@actifinvest.be

☎ +32 499 75 40 60

Actif Invest