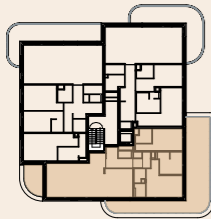


ALBA

RIV00A11
Etage +1.
Surface brute : 139,44 m²



Légende :

HA = Hauteur allège

HP = Hauteur porte

HSP = Hauteur sous plafond

HSFP = Hauteur sous faux-plafond

Sauf indication contraire éventuelle sur le plan :

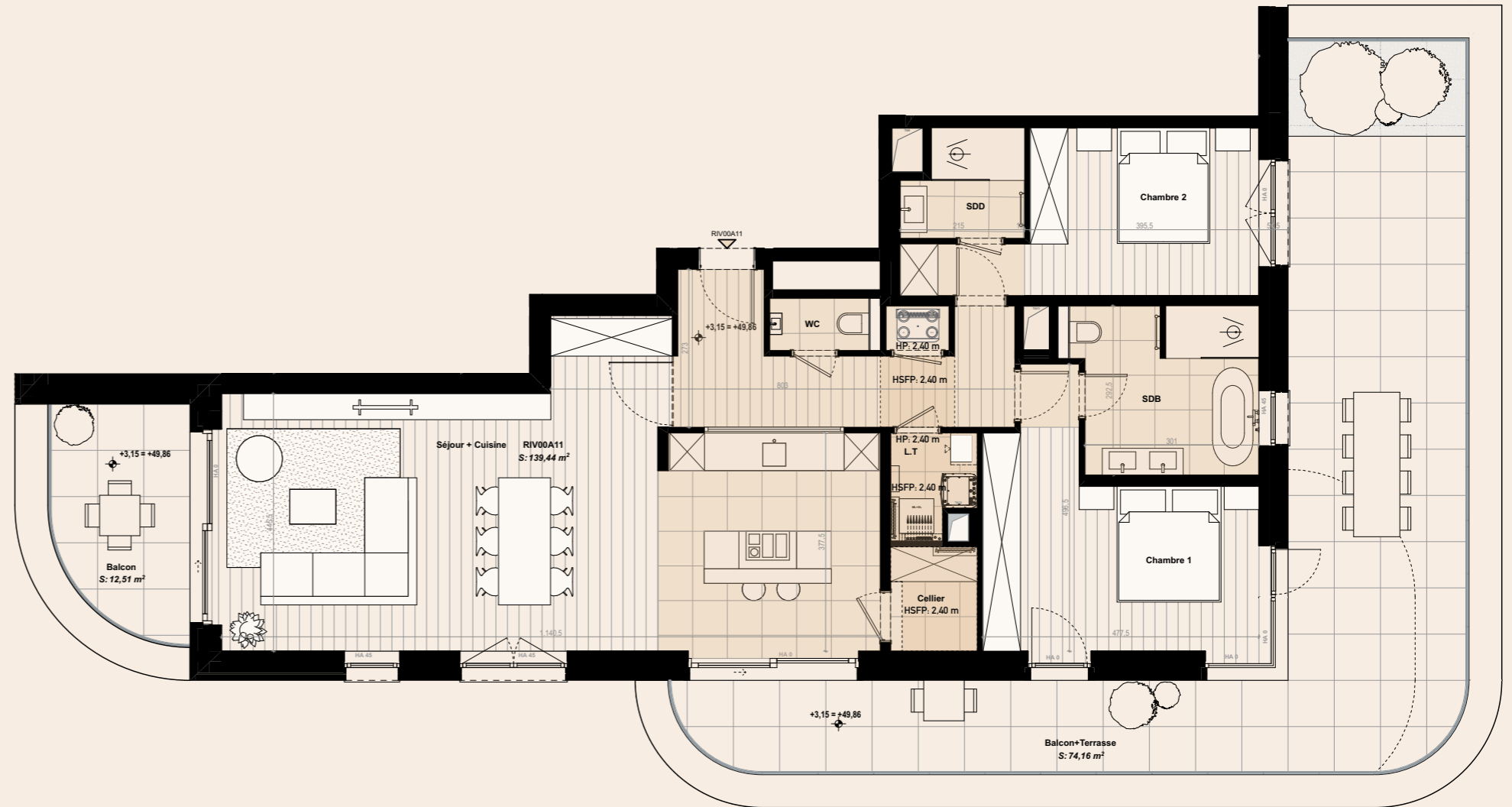
Hauteur sous plafond brute: 2,75 m

Hauteur sous faux-plafond: 2,50 m

Hauteurs baies G.O. Porte palière/Portes intérieures: 2,50 m

Notes :

- Des modifications sont susceptibles d'être apportées à ce plan en fonction des nécessités techniques et de la réalisation, notamment aux gaines et éléments techniques.
- La cotation des plans correspond aux dimensions entre parois brutes et ne prend pas en compte les épaisseurs des revêtements tels que enduits muraux, plafonnage, faïences, carrelages et surépaisseurs nécessaires.
- Cette cotation est à vérifier sur chantier et s'entend avec une tolérance de cinq pourcent (5%) en plus ou en moins.
- La surface indiquée sur le plan est la surface de vente calculée en conformité avec la note annexe à l'acte de base utilisée pour la détermination des quotités dans les parties communes.
- Tout aménagement de mobilier, même encastré, est renseigné aux plans à titre illustratif et indicatif. Seuls le cahier des charges commercial et/ou les éventuelles mentions particulières reprises au compromis de vente ont une valeur contractuelle.
- Les jardins au rez-de-chaussée peuvent contenir des taques et chambres de visite.



Annexe 9A - Plan COM individuel

COEUR DE VILLE
DÉVELOPPEMENT IMMOBILIER

ALBA

HBLN
HBLN
HBLN
HBLN
ARCHITECTS

STADE COM :
18/11/2025

TRANSMIS :
18/11/2025

INDICE :
B

FEUILLE :
04

ORIENTATION :

ECHELLE :

ECHELLE GRAPHIQUE



1:100

