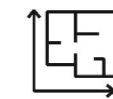


# LA FABRIQUE

Rue Provinciale 60, 1301 Bierges

L'Alizé

Appartement 3.44



123,59 m<sup>2</sup>



19,51 m<sup>2</sup>



3e



3

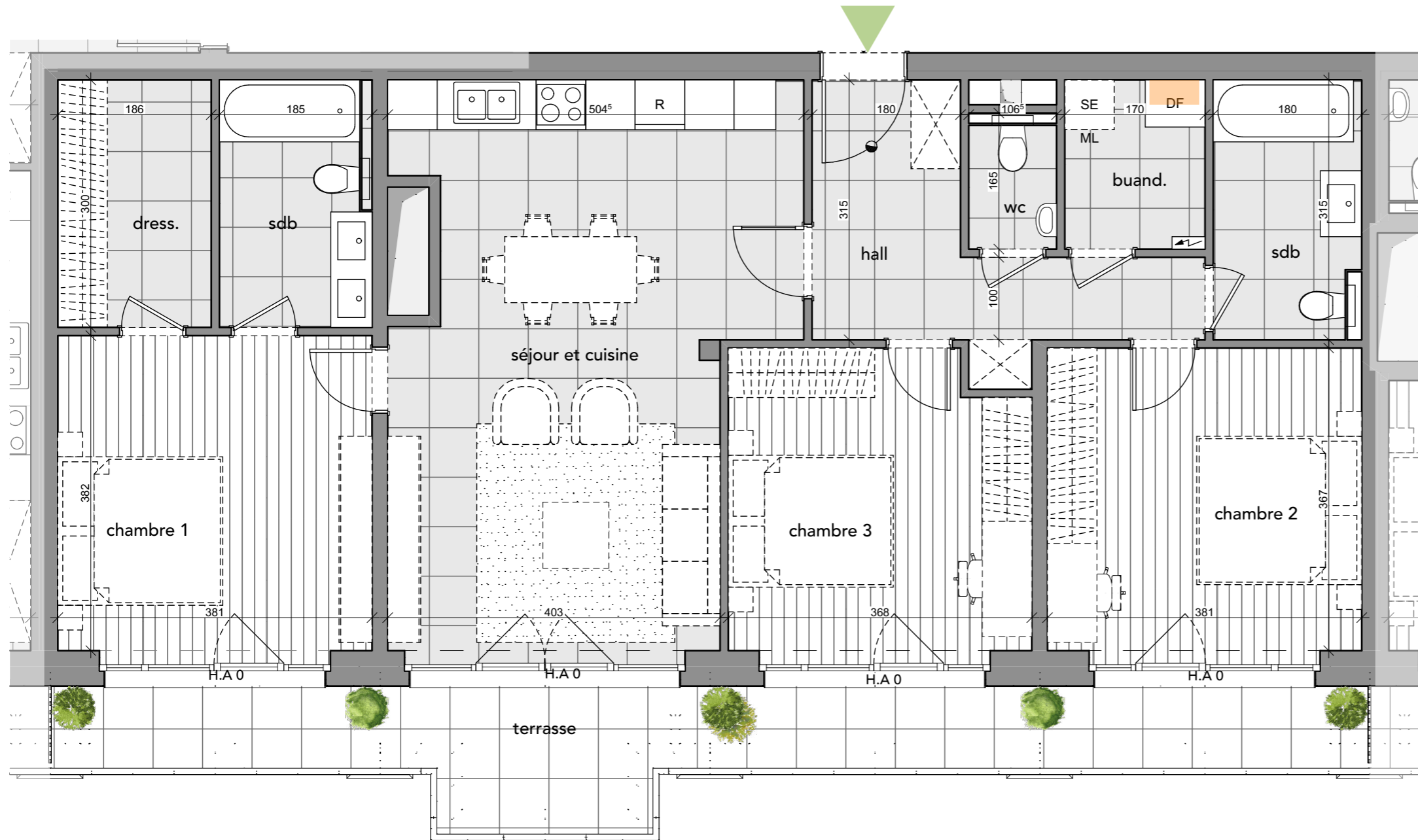
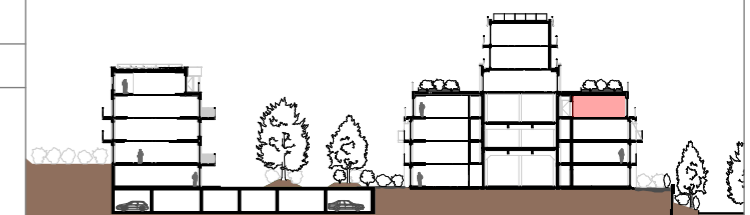
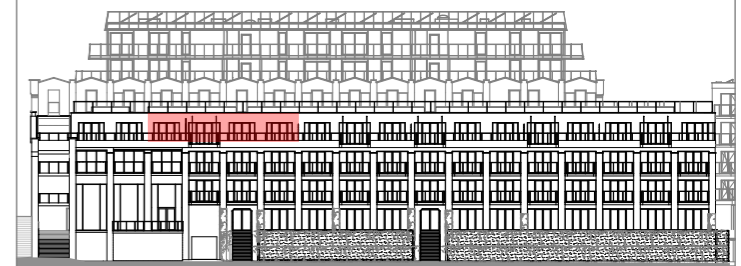


2



3

Situation



- 1- La surface indiquée correspond à la surface brute.
- 2- Mobilier et mesures représentés à titre indicatif hors finition.
- 3- Se référer au cahier des charges techniques de vente concernant l'agencement des cuisines et salles d'eau.
- 4- Des modifications mineures peuvent être apportées à ce plan en fonction des nécessités techniques rencontrées lors du chantier.
- 5- Document informatif et non contractuel.
- 6- H.A correspond à la hauteur d'allège donnée par rapport au sol fini / les collecteurs sont représentés en orange.

Date 20/06/2025

Signature