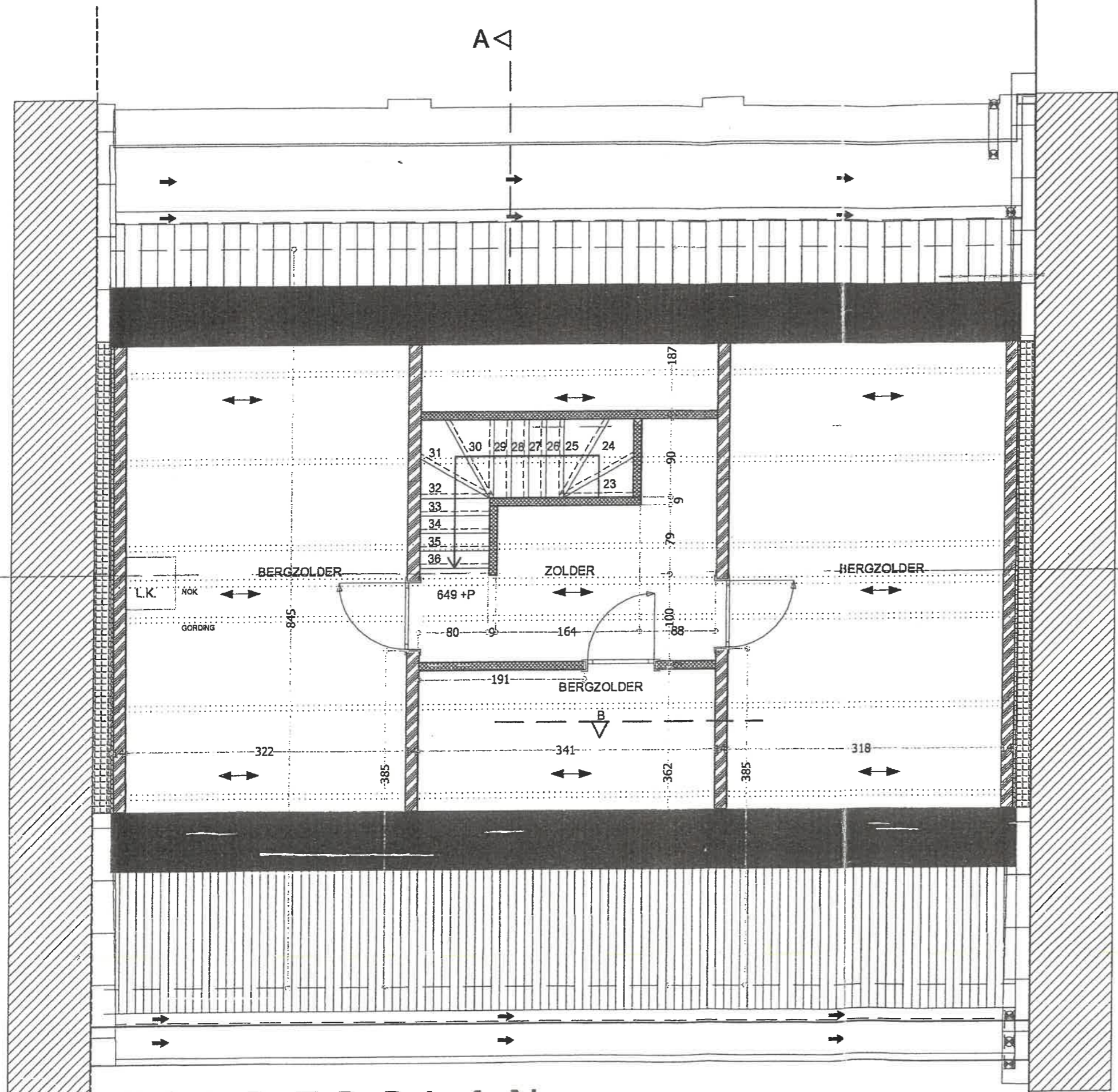


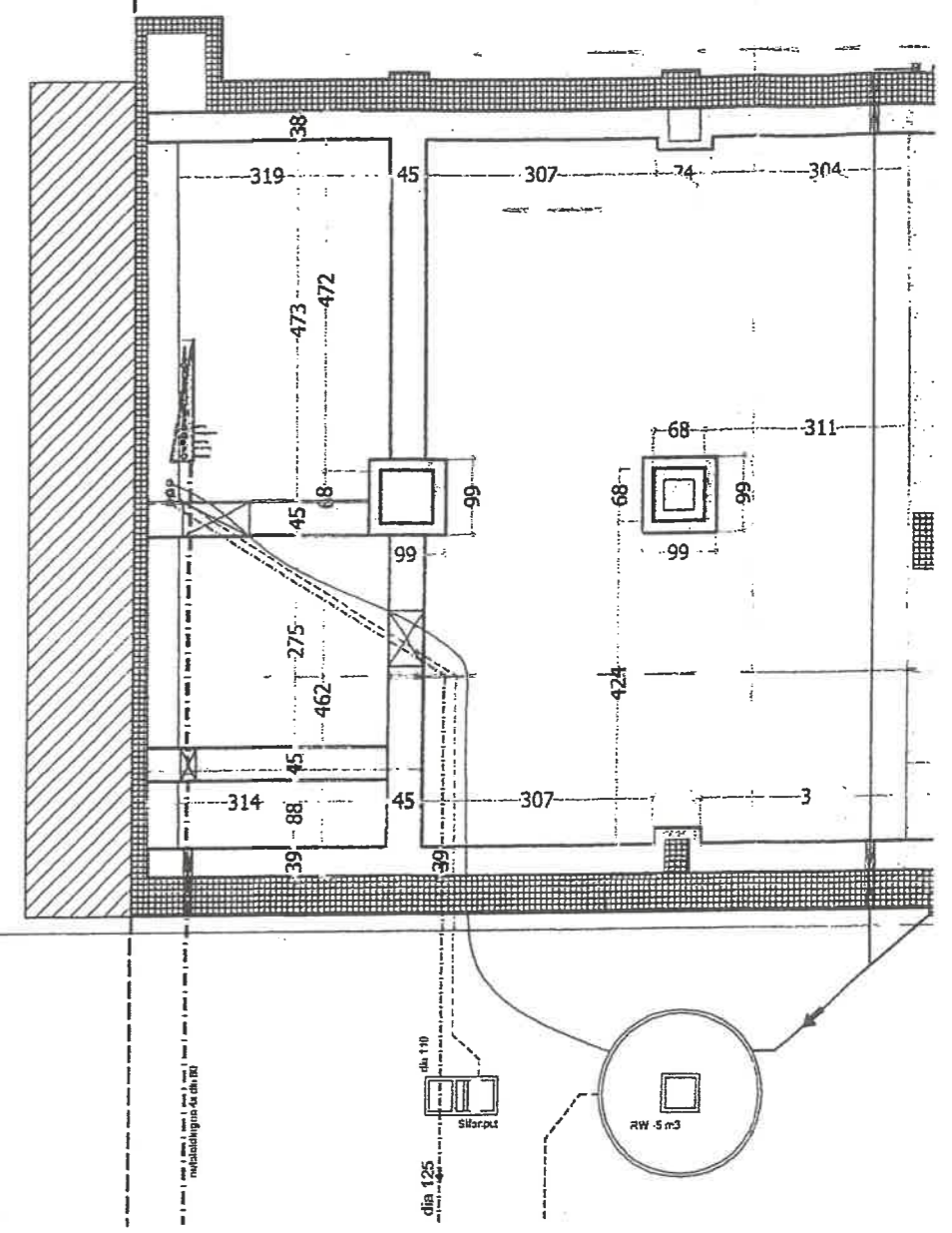
VERDIEPINGSPLAN



ZOLDERPLAN

MATERIALEN

FUNDERINGSPLAN



LEGENDE

-  1. BESTAAND METSELWERK TE BEHOUDEN
-  2. FUNDERINGSBETON
-  3. SNELBOUW
-  4. GYPROC
-  5. ISOLATIE
-  6. GEWAPENDE VLOER
-  7. UIT TE BREKEN METSELWERK

ZOLDERPLAN

-  4. GYPROC
-  5. ISOLATIE
-  6. GEWAPENDE VLOER
-  7. UIT TE BREKEN METSELWERK

MATERIALEN

- 1 dorpel in arduin
- 2 superisolerende beglazing
- 3 stalen ramen metaalgrijs
- 4 U-profiel
- 5 afdek in zink
- 6 ondergoot zink
- 7 hanggoot rechthoekig
- 8 bestaande dakbedekking
- 9 schouw gemoffeld inox
- 10 hard houten kozijn
- 11 arduin afwerking

- bestaande dakpannen
- Panlatten
- tengels + onderdak
- bestaande kepers te behouden
- bestaande gordingen te behouden
- isoleren tussen de gordingen
- damp scherm
- gyprocafwerken

- dakbedekking
- pur isolatie 12 cm
- damp scherm
- dragende kepers 6x6

- parketafwerking
- osbplaat
- acoustische isolatie
- balklaag
- gyprokafwerking

- vloerafwerking
- gewapende chape (200 kg cement / m²)
- thermische isolatie 10 cm
- stortbeton op volle grond (2x gewapend)
- pvc-folie
- ondergrond

- bestaande metselwerk
- luchtspouw 2 cm
- glaswolisolatie 13 cm
- snelbouw 14cm

- klinkers
- chape
- granulaat

DWARSSNEDE A

