



172 000 €

Appartement style loft situé dans un ancien couvent

Réf. 3971

Rue de l'Hospice 4 4690 - Bassenge

 71 m²

 1

 0

 1

PEB  **G** PEB No. : 20260429008855



DESCRIPTION

Appartement style loft en bon état situé en Basse Meuse, dans un immeuble possédant un cachet indéniable (ancien couvent).

L'appartement se situe au dernier étage et se compose comme suit : **living ouvert sur la cuisine équipée, une chambre avec salle de douche, buanderie et wc**. Il bénéficie d'un emplacement de **parking privé**.

Les châssis sont en **bois double vitrage**. **Chauffage central** au gaz avec chaudière à condensation murale, compteur électrique séparé. Un décompte est prévu pour l'eau.

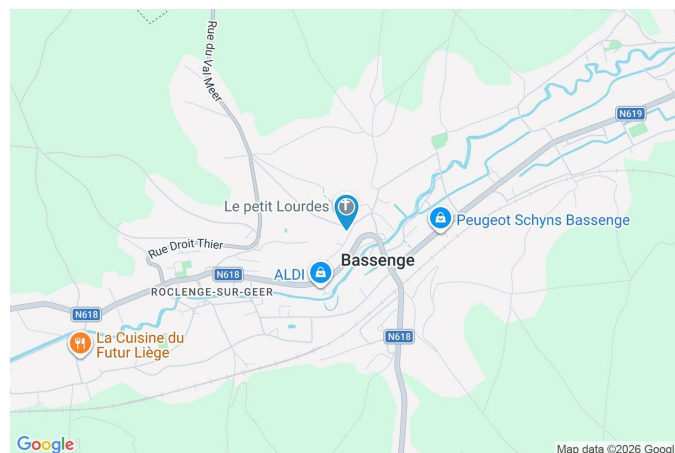
Les charges mensuelles s'élèvent à +/-200 €. Actuellement loué 650 €/mois hors charges.

PEB: G - n° 20260429008855.

Adresse du bien :
Rue de l'Hospice 4 4690 - Bassenge

Coordonnées du bien

Rue	Rue de l'Hospice
N°	4
CP	4690
Ville	Bassenge
Pays	Belgique
Latitude	50.759174
Longitude	5.607572



PEB

PEB No. : 20260429008855

E totale : 43722 KWH/AN

Espec : 633 kWh/m².an



PARCELLE - DIMENSIONS ET AMÉNAGEMENTS

Orientation façade avant	Nord-ouest
Déclivité	En pente

Description globale du bien

Etat général	Bon
Surface habitable	70 m ²
Surface totale	71 m ²
Nombre de façades	3
Etage	4
Nombre d'étages	1
Nombre de pièces	6
Nombre de chambre(s)	1
Type de propriété	Appartement

* la superficie habitable comprend toutes les pièces de la maison hors caves, garages et greniers non aménageables.



Aménagement intérieur

4ème étage	9 m²
Hall d'entrée, débarras	
5ème étage	62 m²
Living, cuisine, chambre, buanderie, hall	

Hall d'entrée

4ème étage



 superficie : 4.77 m²

Longueur : 2.93 m

Largeur : 2.04 m

Accès	Hall d'entrée commun	Éclairage	Points lumineux au plafond
Porte	Matière en bois	Escalier	
Sol	Quick-Step	Matériaux bois	
Hauteur sous-plafond	2.3 m	Type 1/4 tournant	

Débarras

4ème étage



 superficie : 4.01 m²

Longueur : 2.00 m

Largeur : 2.00 m

Accès

Hall d'entrée commun

Sol

Béton

Porte

En bois

Hauteur sous-plafond

2.7 m

Fenêtre

Châssis bois double vitrage
oscillo-battants

Living

5ème étage



 superficie : 37.21 m²

Longueur : 6.93 m

Largeur : 5.76 m

Avec coin cuisine	Semi-équipée
Fenêtre	Châssis bois double vitrage oscillo-battants fenêtre de toit
Sol	Quick-Step
Hauteur sous-plafond	3.3 m
Type de plafond	Plafond mansardé
Éclairage	Points lumineux au plafond

Chauffage	Radiateur(s) avec calorimètre
Prise(s) électrique(s)	4
Prise téléphone	Oui
Prise réseau	Oui
Prise télédistribution	Oui



Cuisine

5ème étage



 superficie : 0.00 m²

Longueur : / m

Largeur : / m

Hauteur sous-plafond 3.3 m
Prise(s) électrique(s) 2
Semi-équipée Oui
Ouvert sur Living
Évier
 Simple
 Avec égouttoir
 Matière inox
Plaque de cuisson Type vitrocéramique Tactile
Hotte
 Type hotte murale
 Évacuation à recyclage
 De la marque autre

Four Type à air pulsé
Îlot central Oui
Fenêtre Châssis bois double vitrage
 type fenêtre de toit
Sol Quick-Step
Type de plafond Plafond mansardé
Éclairage Points lumineux au plafond
Chauffage Radiateur(s) avec
 calorimètre

Chambre

5ème étage



 superficie : 14.01 m²

Longueur : 4.58 m

Largeur : 3.51 m

Avec coin douche

Évier simple

Douche carrelage + rideau

Fenêtre

Châssis bois double vitrage
fenêtre de toit

Sol

Quick-Step

Hauteur sous-plafond

2.5 m

Type de plafond

Plafond mansardé

Éclairage

Points lumineux au plafond
mural

Chauffage

Radiateur(s) avec
calorimètre

Prise(s) électrique(s)

4



Buanderie

5ème étage



 superficie : 5.95 m²

Longueur : 4.57 m

Largeur : 2.10 m

WC	Suspendu
Fenêtre	Châssis bois double vitrage fenêtre de toit
Sol	Quick-Step
Hauteur sous-plafond	2.8 m
Type de plafond	Plafond mansardé

Éclairage	Points lumineux mural
Prise(s) électrique(s)	2
Arrivée d'eau	Oui
Evacuation d'eau	Oui

Hall

5ème étage



superficie : 4.35 m²

Longueur : 3.48 m

Largeur : 2.06 m

Hauteur sous-plafond

3.3 m

Éclairage

Points lumineux mural

Escalier

Matériaux bois

Type droit

Sol

Quick-Step

Type de plafond

Plafond mansardé

Parlophone

Oui





Ref. 7669293

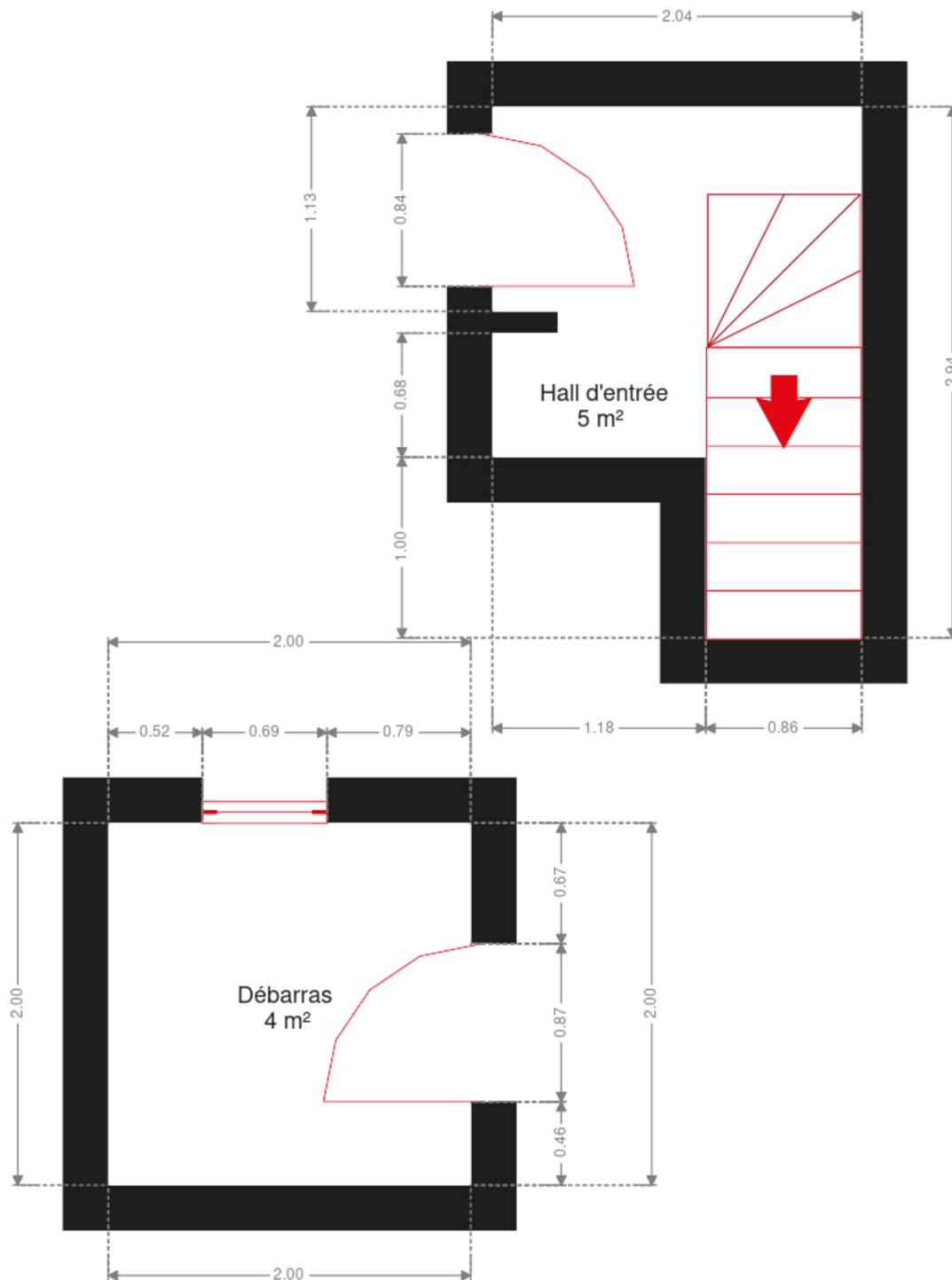
Adresse du bien :
Rue de l'Hospice 4 4690 - Bassenge

RÉCAPITULATIF DES MÉTRÉS

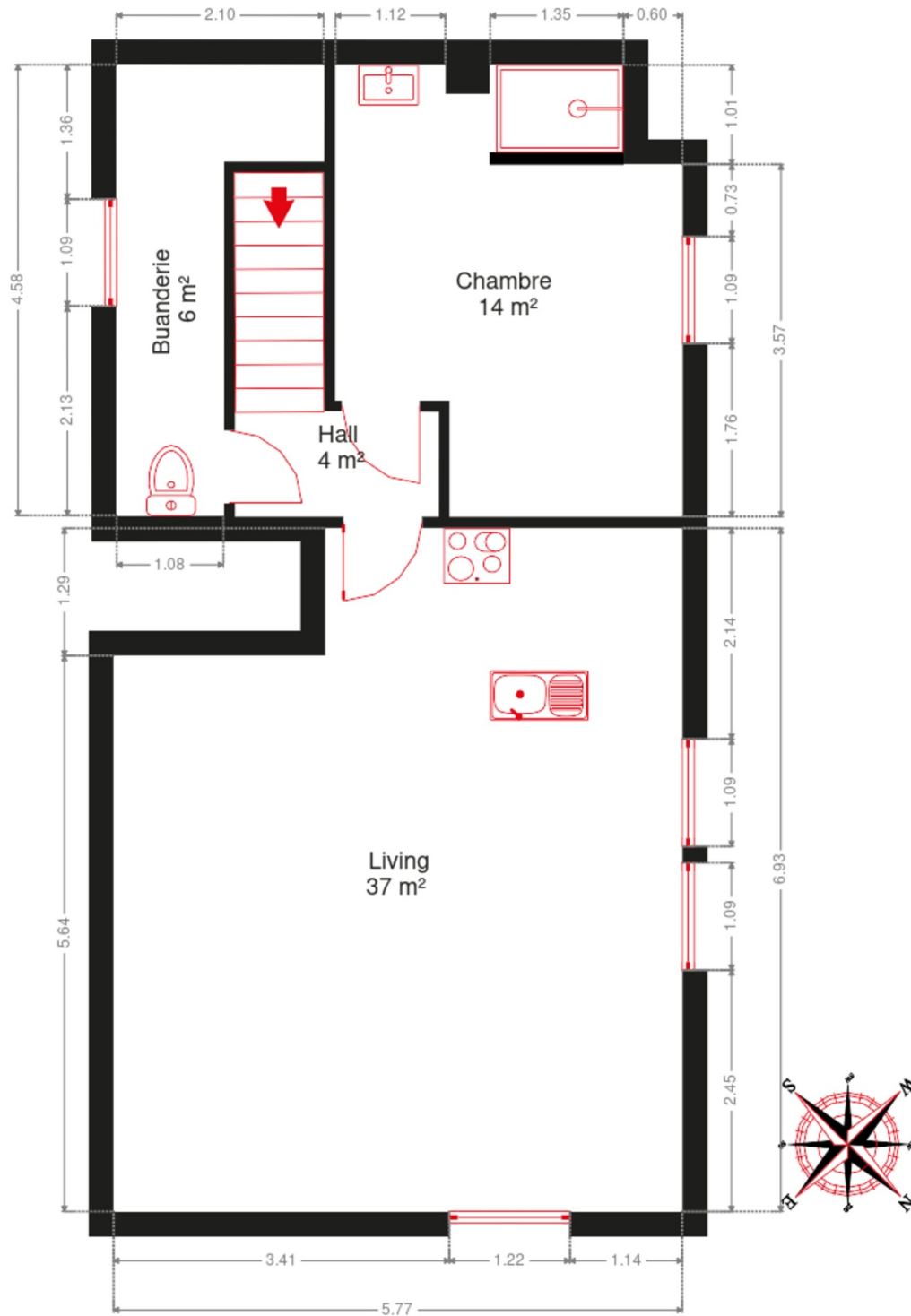
4ème étage	Longueur	Largeur	Superficie
Hall d'entrée	2.93 m	2.04 m	4.77 m ²
Débarras	2.00 m	2.00 m	4.01 m ²
5ème étage	Longueur	Largeur	Superficie
Living	6.93 m	5.76 m	37.21 m ²
Cuisine	/	/	/
Chambre	4.58 m	3.51 m	14.01 m ²
Buanderie	4.57 m	2.10 m	5.95 m ²
Hall	3.48 m	2.06 m	4.35 m ²
Total			70.3 m²



Plan - 4ème étage



Plan - 5ème étage



Communs





Ref. 7669293

Adresse du bien :
Rue de l'Hospice 4 4690 - Bassenge

Technique

Matériaux façade Brique rouge
Etat Bon

Châssis

Double vitrage
Matière bois
Couleur gris

Parlophone Oui

Compteur électrique

Bi-horaire
Individuel

Chauffage

Type collectif
Nature gaz
Radiateur(s) avec calorimètre

Ascenseur Oui

TV Prise tv

Téléphone Oui

Internet Câble

Description détaillée de l'environnement

MOBILITÉ

Arrêt de bus	200
Accès ferroviaire	6600
Accès autoroutier	2900
Bassenge	422 m

ÉCOLES

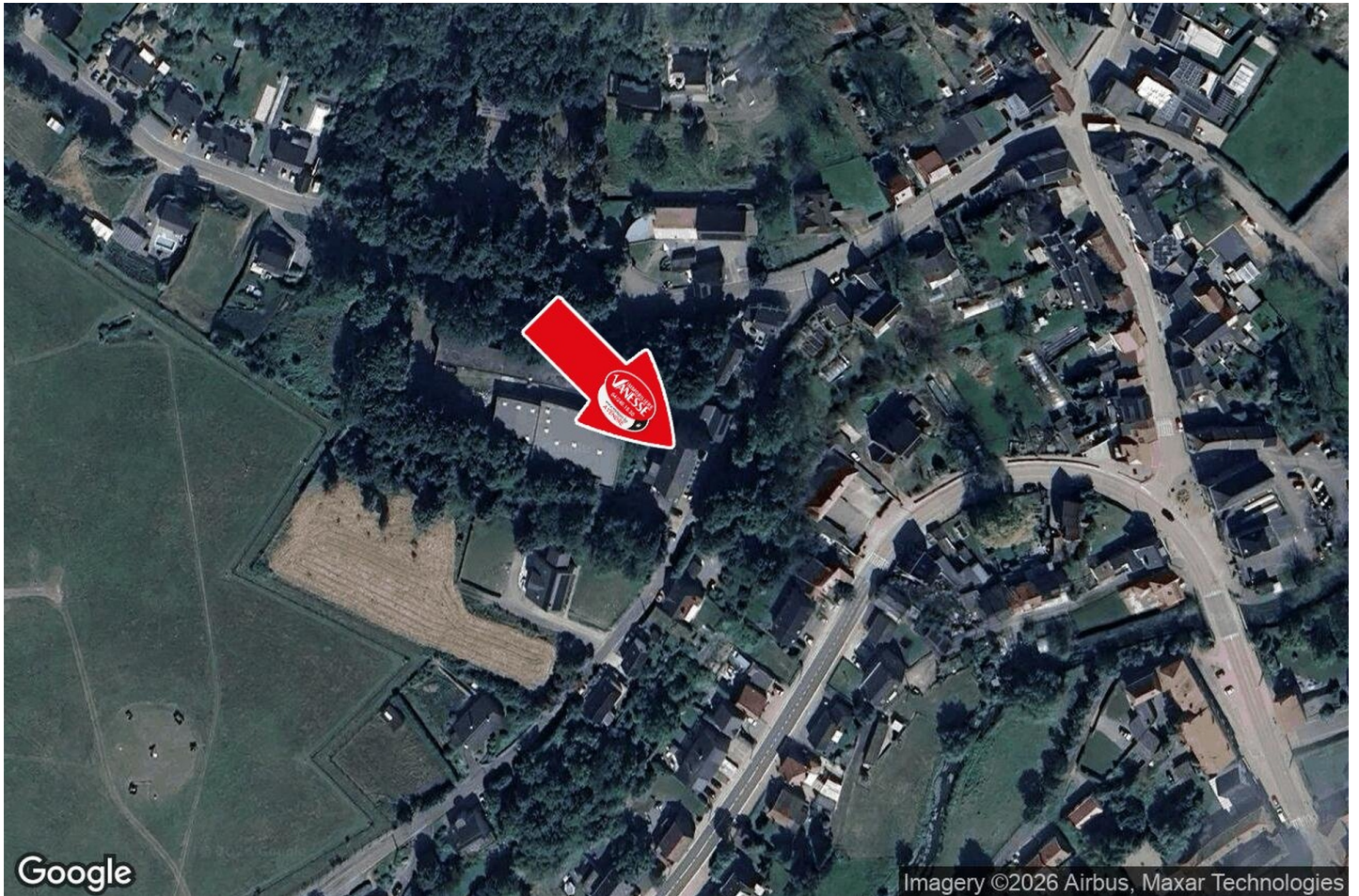
Ecole Saint-Joseph	775 m
École Houtain-Saint-Siméon maternelle, primaire	2444 m



POINTS D'INTÉRÊTS

Hôtel de ville	199 m
Administration communale de Bassenge (Bassenge)	
Police	204 m
Zone de police Basse Meuse (Visé/Blégny/Dalhem/O...)	
Hébergement	299 m
Cerisaie (La)	
Physiothérapeute	448 m
Langu'âge Centre médical - paramédical	
Couvreur	536 m
Hardiquet Toitures	
Pharmacie	847 m
Multipharma	
Hôpital	910 m
Isosl	

Plan situation



🏠 Vanesse Immobilière
📍 Rue Thier d'Oupeye 26,
4683 Vivegnis
✉ info@vanesse.be
☎ +32 4 240 15 20
🌐 <http://www.vanesse.be>
IPI 508.137

👤 Alexis GORRISSEN RUIZ
✉ alexisgorrissen@vanesse.be
☎ +32 493 61 25 40
Alexis
GORRISSEN RUIZ



Loi anti-blanchiment et RGPD :
responsable : Déborah VANESSE

IMMOBILIERE VANESSE

04/240.15.20

#

www.vanesse.be
A VENDRE



FAITES APPEL À L'IMMOBILIÈRE VANESSE
ET VOTRE TRANSACTION IMMOBILIÈRE
DEVIENDRA UN BON SOUVENIR !

SPRL IMMOBILIERE VANESSE

Thier d'Oupeye, 26 - 4683 VIVEGNIS
& Avenue du Pont, 21 - 4600 VISE

Tél : 04/240-15-20 | Fax : 04/240-15-25
E-mail : vanesse@vanesse.be

N° d'entreprise : BE0879.570.363
Agréé IPI n°508.137

HEURES D'OUVERTURE :

Bureau OUPEYE:
du lundi au vendredi de 8H30 à 12H et de 13H à 17H30

Bureau VISE:
du lundi au vendredi de 9H00 à 12H00 + le mercredi de
13 h à 18 h et le samedi de 10H00 à 15H00

+ à tout autre moment sur RDV



Notre réputation repose sur la satisfaction de nos clients.
Elle reste notre meilleure publicité, et le nombre de biens vendus le confirme.
Notre agence est spécialisée dans le courtage (vente et location) depuis 1988.



Achetez, Vendez ou louez en toute sécurité,
notre équipe de 12 professionnels vous conseille et vous accompagne
dans les démarches administratives et juridiques.

VOUS N'AVEZ PAS ENCORE TROUVÉ LE BIEN QUI VOUS CORRESPOND ?

Prenez rendez-vous avec notre équipe administrative qui vous guidera dans votre recherche.

www.vanesse.be