

IMMOBILIERE
VANESSE

04/240.15.20

#

www.vanesse.be
A LOUER



1 200 €

2 bureaux à louer avec parking

Réf. 1604

Rue Perreau 16 4680 - Oupeye



98 m²



0



DESCRIPTION

Espaces de bureaux de 63 m² + parties communes (salle d'attente, wc et parking) – Idéal profession libérale – Tout compris !

Vous cherchez un espace de travail prêt à l'emploi, alliant confort et fonctionnalité ? Situé au rez-de-chaussée d'un immeuble en excellent état, ce plateau de 98 m² est idéalement configuré pour accueillir vos activités de bureau ou profession libérale.

Composition du bien : un espace lumineux composé de deux bureaux spacieux de 17 m² et 46 m², une salle d'attente et WC communs à disposition.

Confort et équipements : châssis en aluminium avec double vitrage avec volets. Climatisation. Parking commun sécurisé, accessible via la rue du Roi Albert, équipé d'une barrière électrique.

Les charges suivantes sont incluses : Internet (filaire et Wi-Fi), toutes les charges (consommation énergétique, etc.), système d'alarme, nettoyage des parties communes.

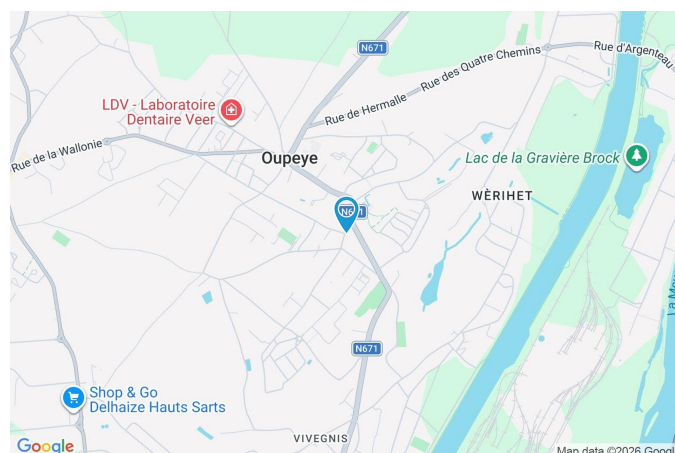
Disponibilité : libre immédiatement.

Garantie locative : 2 mois de loyer.



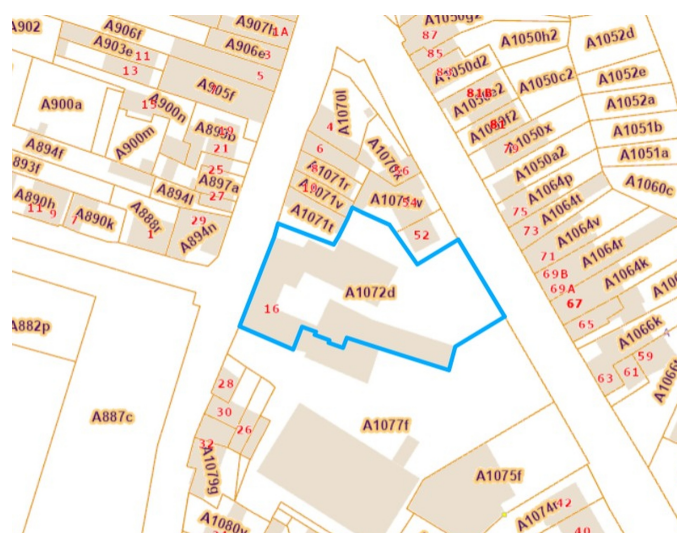
Coordonnées du bien

| | |
|-----------|-------------|
| Rue | Rue Perreau |
| N° | 16 |
| CP | 4680 |
| Ville | Oupeye |
| Pays | Belgique |
| Latitude | 50.705322 |
| Longitude | 5.648862 |



PARCELLE - DIMENSIONS ET AMÉNAGEMENTS

- Orientation façade avant Nord
- Largeur de la façade 23.00 m



Informations provenant du site du cadastre

Description globale du bien

| | |
|--------------------------|-------------------|
| Etat général | Bon |
| Surface habitable | 98 m ² |
| Surface totale | 98 m ² |
| Nombre de façades | 2 |
| Etage | 1 |
| Nombre de pièces | 5 |
| Type de propriété | Bureaux |

* la superficie habitable comprend toutes les pièces de la maison hors caves, garages et greniers non aménageables.



Aménagement intérieur

Rez-de-chaussée

98 m²

Bureau 1, bureau 2, wc 1, wc 2, hall

Bureau 1

Rez-de-chaussée



 superficie : 17.24 m²

Longueur : 4.69 m

Largeur : 3.73 m

Fenêtre

Châssis alu double vitrage
type coulissants

Air conditionné

Chaud-froid

Sol

Carrelage

Prise(s) électrique(s)

11

Hauteur sous-plafond

2.5 m

Prise réseau

Oui

Éclairage

Points lumineux au plafond



Bureau 2

Rez-de-chaussée



 superficie : 46.09 m²

Longueur : 5.12 m

Largeur : 9.02 m

Fenêtre

Châssis alu double vitrage
type coulissants

Air conditionné

Chaud-froid

Sol

Carrelage

Prise(s) électrique(s)

21

Hauteur sous-plafond

2.5 m

Prise réseau

Oui

Éclairage

Points lumineux au plafond



Wc 1

Rez-de-chaussée



 superficie : 1.59 m²

Longueur : 1.69 m

Largeur : 0.97 m

WC
Lavabo
Sol
Hauteur sous-plafond

Suspendu
Simple
Carrelage
2.5 m

Éclairage
Extracteur d'air
Prise(s) électrique(s)

Points lumineux au plafond
Oui
1

Wc 2

Rez-de-chaussée



 superficie : 2.10 m²

Longueur : 1.53 m

Largeur : 1.45 m

WC Suspendu
Lavabo Simple
Sol Carrelage
Hauteur sous-plafond 2.5 m

Éclairage Points lumineux au plafond
Extracteur d'air Oui
Prise(s) électrique(s) 1



Hall

Rez-de-chaussée



 superficie : 31.24 m²

Longueur : 13.95 m

Largeur : 5.17 m

Hauteur sous-plafond

2.5 m

Prise(s) électrique(s)

4

Éclairage

Points lumineux au plafond

Chauffage

Pompe à chaleur air-air

Porte

Type battante

Matière en aluminium

Vitrage double vitrage

Porte

Anti-effraction

Fenêtre

Châssis alu double vitrage
type oscillo-battants

Sol

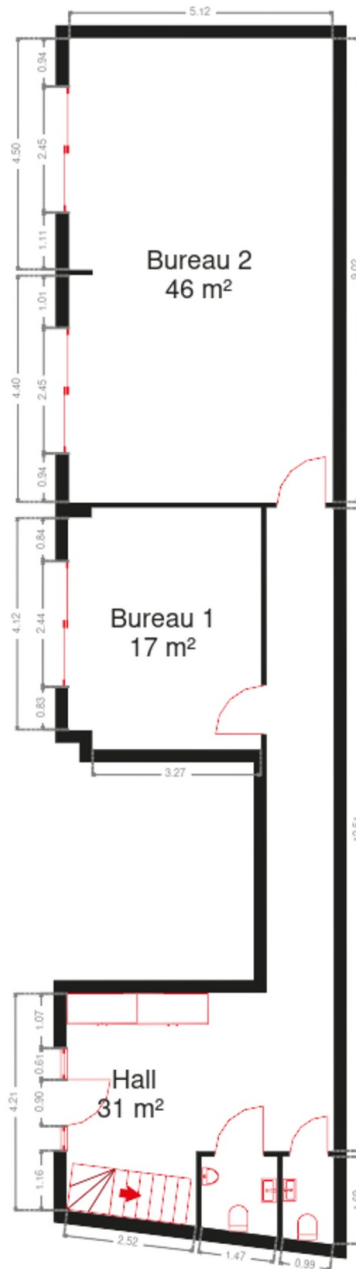
Carrelage



RÉCAPITULATIF DES MÉTRÉS

| Rez-de-chaussée | Longueur | Largeur | Superficie |
|-----------------|----------|---------|----------------------------|
| Bureau 1 | 4.69 m | 3.73 m | 17.24 m ² |
| Bureau 2 | 5.12 m | 9.02 m | 46.09 m ² |
| Wc 1 | 1.69 m | 0.97 m | 1.59 m ² |
| Wc 2 | 1.53 m | 1.45 m | 2.10 m ² |
| Hall | 13.95 m | 5.17 m | 31.24 m ² |
| Total | | | 98.26 m² |

Plan - Rez-de-chaussée



Extérieur





Ref. 7730190

Adresse du bien :
Rue Perreau 16 4680 - Oupeye

Technique

Matériaux façade Brique
Etat Bon

Châssis

Matière aluminium
Couleur gris anthracite
Double vitrage

Climatisation Oui

Description détaillée de l'environnement

MOBILITÉ

| | |
|-------------------|------|
| Arrêt de bus | 100 |
| Accès ferroviaire | 4800 |
| Accès autoroutier | 2400 |

ÉCOLES

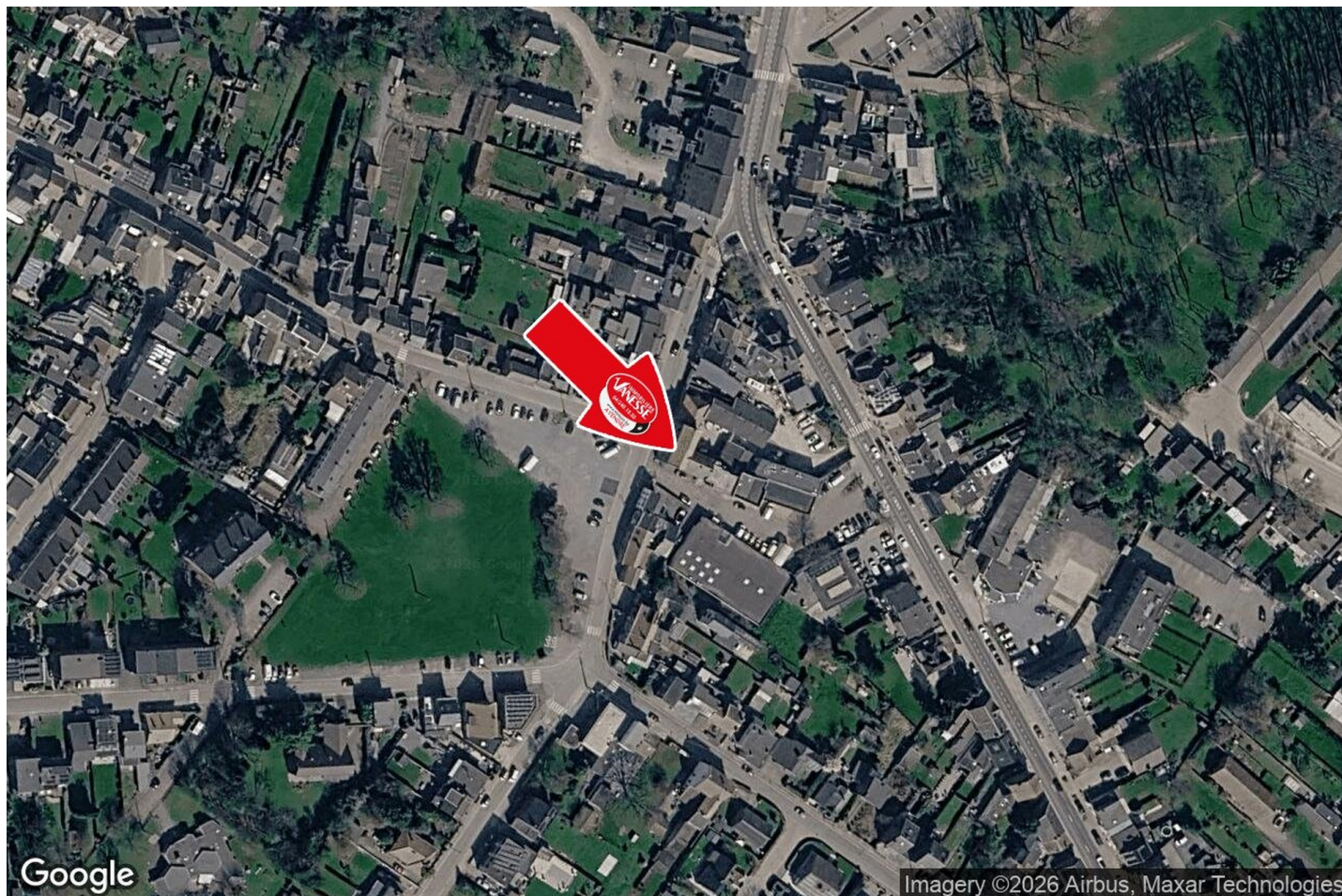
| | |
|---|-----|
| Ecole fondamentale communale José Bodson | 370 |
| Ecole Saint-André | 485 |
| Ecole Communale Haccourt, Ecole mat. J.Rombauts | 638 |



POINTS D'INTÉRÊTS

| | |
|--|------|
| Articles pour la maison | 506 |
| Atelier Spelte Yves - Spécialiste du volet | |
| Santé | 1782 |
| Residence du Sartage | |
| Hébergement | 1822 |
| Hotel Comte de Mercy | |
| Restaurant | 1881 |
| Le Rendez-Vous de Léa | |
| Concessionnaire | 1925 |
| Škoda Groupe Autosphere Hauts-Sarts | |
| Magasin de livre | 1940 |
| DreamLand Herstal | |
| Réparation de voiture | 2005 |
| Auto5 Herstal | |
| Magasin d'électronique | 2018 |
| MediaMarkt Herstal | |

Plan situation



🏠 Vanesse Immobilière
📍 Rue Thier d'Oupeye 26,
4683 Vivegnis
✉ info@vanesse.be
☎ +32 4 240 15 20
🌐 <http://www.vanesse.be>
IPI 508.137

👤 Jonathan BECKERS
✉ jonathanbeckers@vanesse.be
☎ +32 494 48 66 66
Jonathan
BECKERS



Loi anti-blanchiment et RGPD :
responsable : Déborah VANESSE

IMMOBILIERE VANESSE

04/240.15.20

#

www.vanesse.be
A VENDRE



FAITES APPEL À L'IMMOBILIÈRE VANESSE
ET VOTRE TRANSACTION IMMOBILIÈRE
DEVIENDRA UN BON SOUVENIR !

SPRL IMMOBILIERE VANESSE

Thier d'Oupeye, 26 - 4683 VIVEGNIS
& Avenue du Pont, 21 - 4600 VISE

Tél : 04/240-15-20 | Fax : 04/240-15-25
E-mail : vanesse@vanesse.be

N° d'entreprise : BE0879.570.363
Agrée IPI n°508.137

HEURES D'OUVERTURE :

Bureau OUPEYE:
du lundi au vendredi de 8H30 à 12H et de 13H à 17H30

Bureau VISE:
du lundi au vendredi de 9H00 à 12H00 + le mercredi de
13 h à 18 h et le samedi de 10H00 à 15H00

+ à tout autre moment sur RDV



Notre réputation repose sur la satisfaction de nos clients.
Elle reste notre meilleure publicité, et le nombre de biens vendus le confirme.
Notre agence est spécialisée dans le courtage (vente et location) depuis 1988.



Achetez, Vendez ou louez en toute sécurité,
notre équipe de 12 professionnels vous conseille et vous accompagne
dans les démarches administratives et juridiques.

VOUS N'AVEZ PAS ENCORE TROUVÉ LE BIEN QUI VOUS CORRESPOND ?

Prenez rendez-vous avec notre équipe administrative qui vous guidera dans votre recherche.

www.vanesse.be