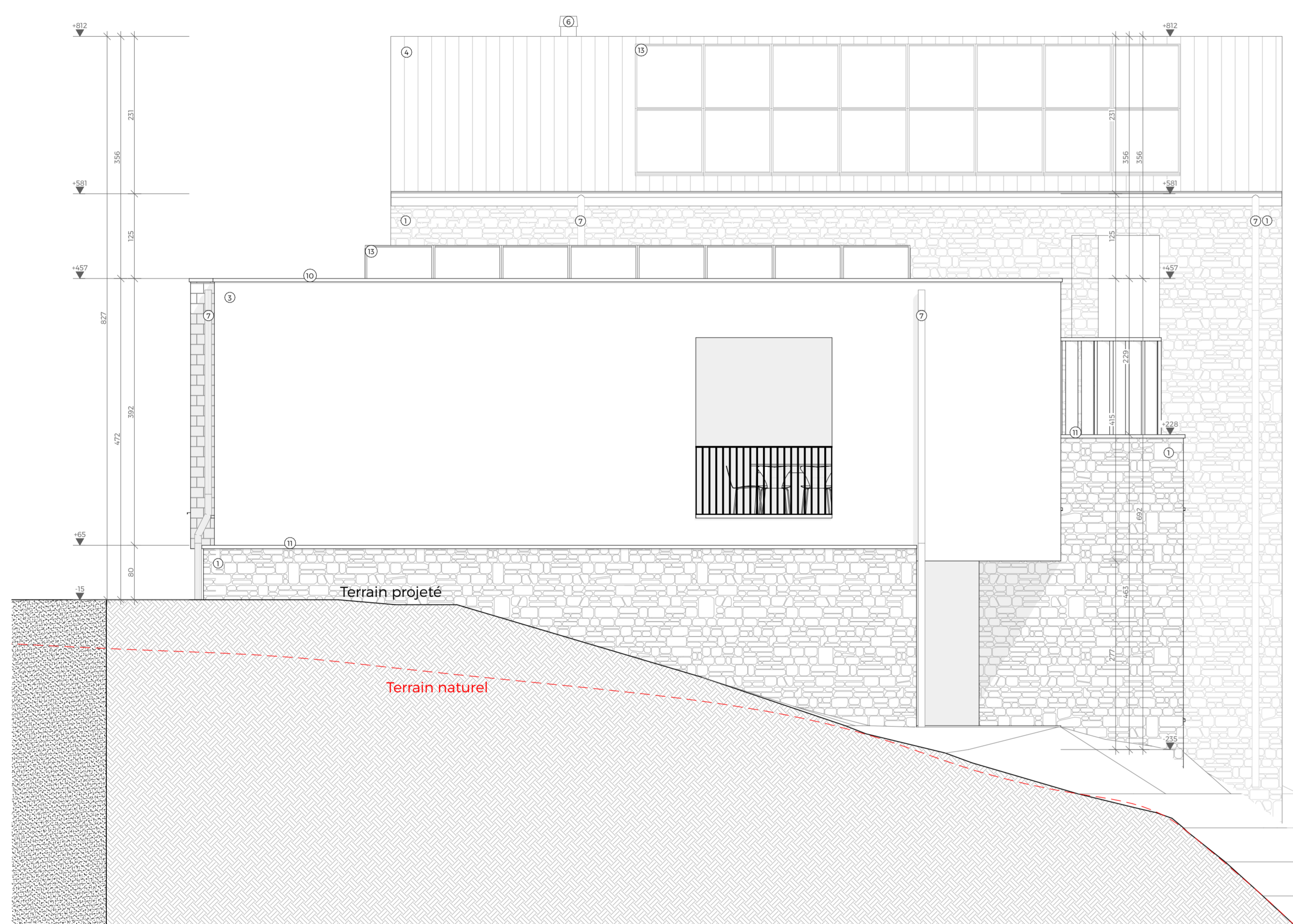




Façade avant - Nord-Ouest
Ech. : 1:50



Façade droite - Sud-Ouest
Ech. : 1:50



Façade gauche - Nord-Est
Ech. : 1:50



Façade arrière - Sud-Est
Ech. : 1:50

Légendes des plans et des coupes

1	Paveement moellon calcaire - ton gris clair	8	Châssis aluminium - ton anthracite
2	Bardage ardoise - ton anthracite	9	Porte de garage - ton anthracite
3	Crépis - ton gris moyen	10	Seuil en aluminium - ton anthracite
4	Ardoise - ton anthracite	11	Seuil en pierre bleue
5	Rive en ardoise - ton anthracite	12	Garde-corps & Claustra - ton anthracite
6	Cheminée inox - ton anthracite	13	Panneaux solaires
7	D.E.P. zinc prépatiné - ton anthracite	14	

TYPE DE PROJET : Construction de 6 habitations de vacances semi-mitoyennes, à destination d'hébergement touristique possible.
DOSSIER : A-23.003
PROVINCE : Luxembourg
COMMUNE : Durbuy
SITUATION : Rue Lamorteau 9-10, 6940 Durbuy
REFERENCES CADASTRALES : Durbuy - Div.6/Grandhan - section A 642A-176F2-176L2

NOTES :
 Les plans d'urbanisme ne peuvent en aucun cas servir de plans d'exécution.
 Toutes fondations sur ton sol - Terre électrique sous fondations selon B.C.E. - Tous les ouvrages en béton armé et métalliques sont donnés à titre indicatif - Toutes les cotés seront vérifiés sur place et la stabilité sera calculée par un ingénieur civil à charge du Maître d'Ouvrage ou de l'Entrepreneur.
 Tous les locaux sont à ventiler pendant 15 minutes minimum par jour (et ce, même en hiver), afin d'éviter l'apparition de condensation.
MODIFICATIONS PRINCIPALES :

DATE : 10 / 05 / 2024
 ECH. : 1/50
 INDICE DE PLAN :
 PAGE : 9/9

Permis d'urbanisme
 Unité 2 logements - Élévations

Maître d'ouvrage
 Malempré TCJ
 Fond Del Core, 1
 6960 Malempré

Lies Ponnet
 Comte Th. d'Urssel 47,
 6940 DURBUY

+32 (0) 473/86 32 12
 liesponnetconcept@gmail.com

En collaboration avec

6940
 DES ARCHITECTES.

Lies Ponnet
 Julie Méhagnoul
 Martin Collignon

Neuve Voie 1
 6940 DURBUY
 +32 (0) 86/40 19 07
 info@archi6940.be
 www.archi6940.be