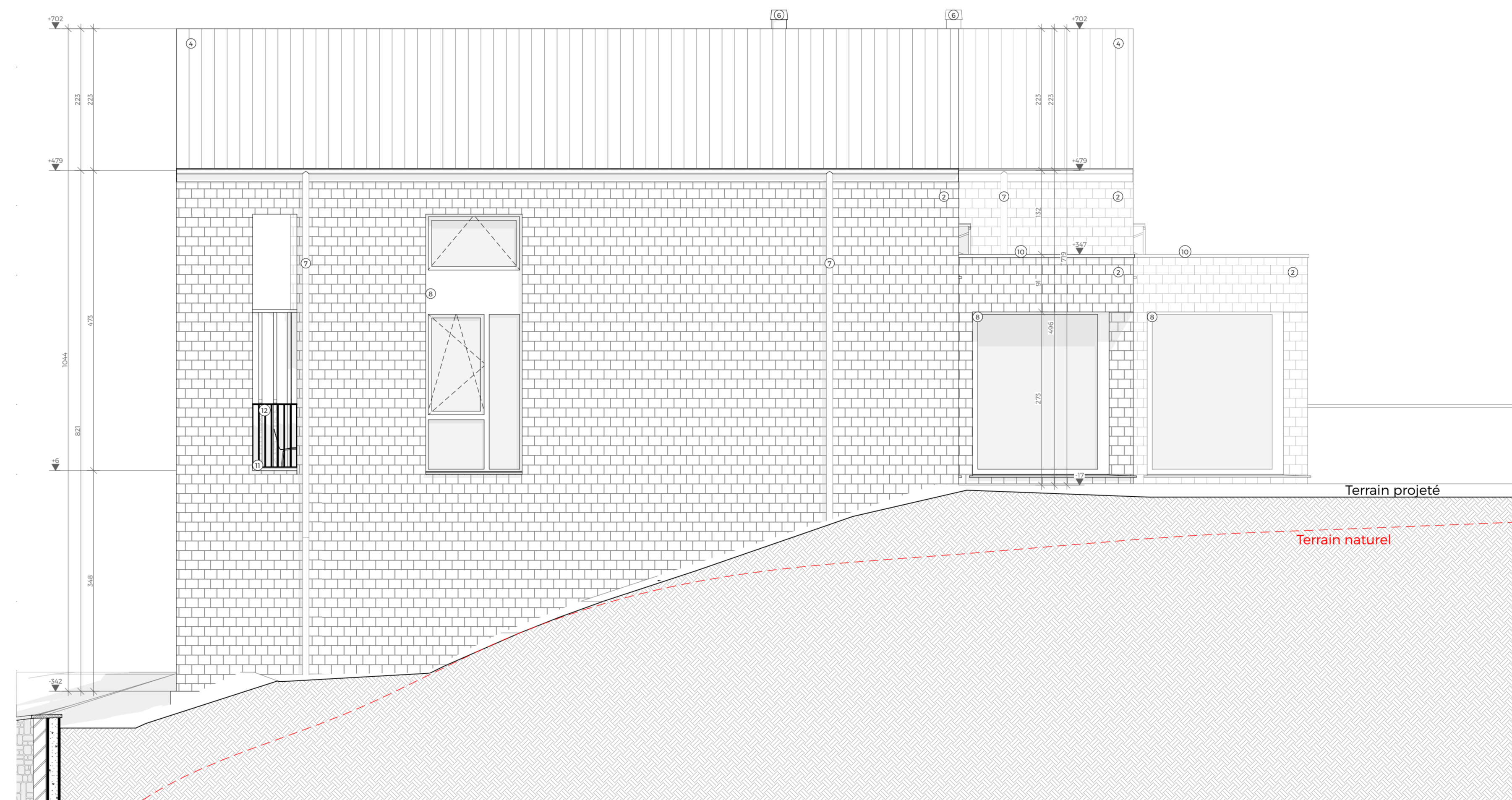


Façade avant - Nord-Ouest  
Ech. : 1/50



Façade droite - Sud-Ouest  
Ech. : 1/50



Façade gauche - Nord-Est  
Ech. : 1/50



Façade arrière - Sud-Est  
Ech. : 1/50

**Légendes des plans et des coupes**

|   |  |    |   |
|---|--|----|---|
| 1 | Parement moellon calcaire - ton gris clair | 8  | Châssis aluminium - ton anthracite      |
| 2 | Bardage ardoise - ton anthracite           | 9  | Porte de garage - ton anthracite        |
| 3 | Croëpis - ton gris moyen                   | 10 | Seuil en aluminium - ton anthracite     |
| 4 | Ardoise - ton anthracite                   | 11 | Seuil en pierre bleue                   |
| 5 | Rive en ardoise - ton anthracite           | 12 | Carde-corps & Claustra - ton anthracite |
| 6 | Cheminée inox - ton anthracite             | 13 | Panneaux solaires                       |
| 7 | D.E.P. zinc prépatiné - ton anthracite     | 14 |   |

**TYPE DE PROJET : Construction de 6 habitations de vacances semi-mitoyennes, à destination d'hébergement touristique possible.**

**DOSSIER : A-23.003**  
 PROVINCE : Luxembourg  
 COMMUNE : Durbuy  
 SITUATION : Rue Lamorteau 9-10, 6940 Durbuy  
 REFERENCES CADASTRALES : Durbuy - Div.6/Grandhan - section A 642A-176F2-176L2

**NOTES :**  
 Les plans d'urbanisme ne peuvent en aucun cas servir de plans d'exécution.  
 Toutes fondations sur bon sol - Terre électrique sous fondations selon D.C.12. - Tous les ouvrages en béton armé et métalliques sont dorénavant à titre indicatif. - Toutes les cotes seront vérifiées sur place et la stabilité sera calculée par un ingénieur civil à charge du Maître d'Ouvrage ou de l'Entrepreneur.  
 Tous les locaux sont à ventiler pendant 15 minutes minimum par jour (et ce, même en hiver), afin d'éviter l'apparition de condensation.

**MODIFICATIONS PRINCIPALES :**

DATE : 10 / 05 / 2024  
 ECH. : 1/50  
 INDICE DE PLAN :  
 PAGE : 6/9

**Permis d'urbanisme**  
 Unité 4 logements - Elevations

**Maitre d'ouvrage**  
 Malempré TCJ  
 Fond Del Core, 1  
 6960 Malempré

**Lies Ponnet**  
 Comte Th. d'Ursel 47,  
 6940 DURBUY  
 +32 (0) 475 86 52 12  
 liesponnet@gmail.com

**En collaboration avec**

**6940**  
 DES ARCHITECTES.

**Lies Ponnet**  
 Julie Méhagnoul  
 Martin Collignon

Neuve Voie 1  
 6940 DURBUY  
 +32 (0) 86 60 19 07  
 info@archi6940.be  
 www.archi6940.be