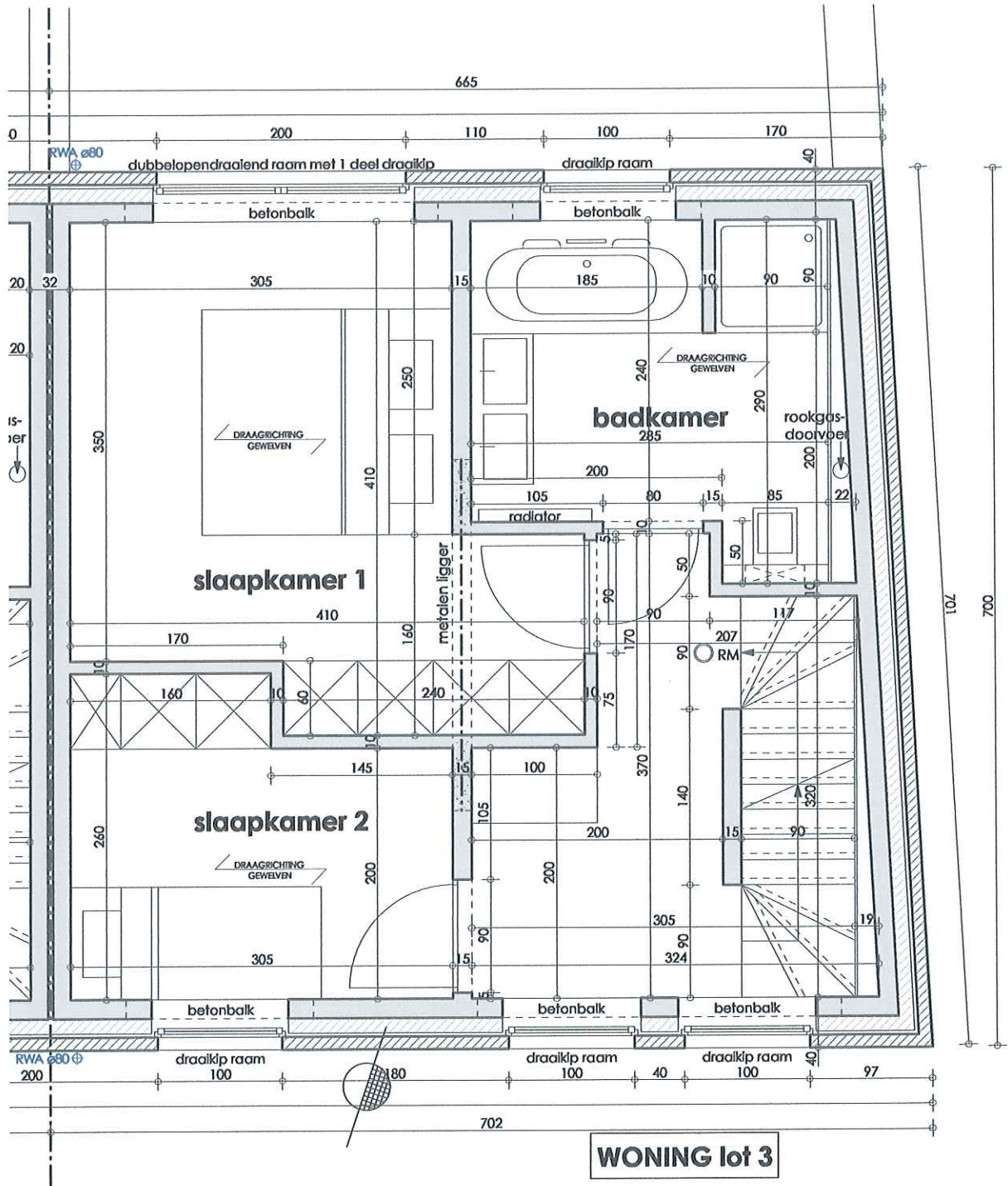
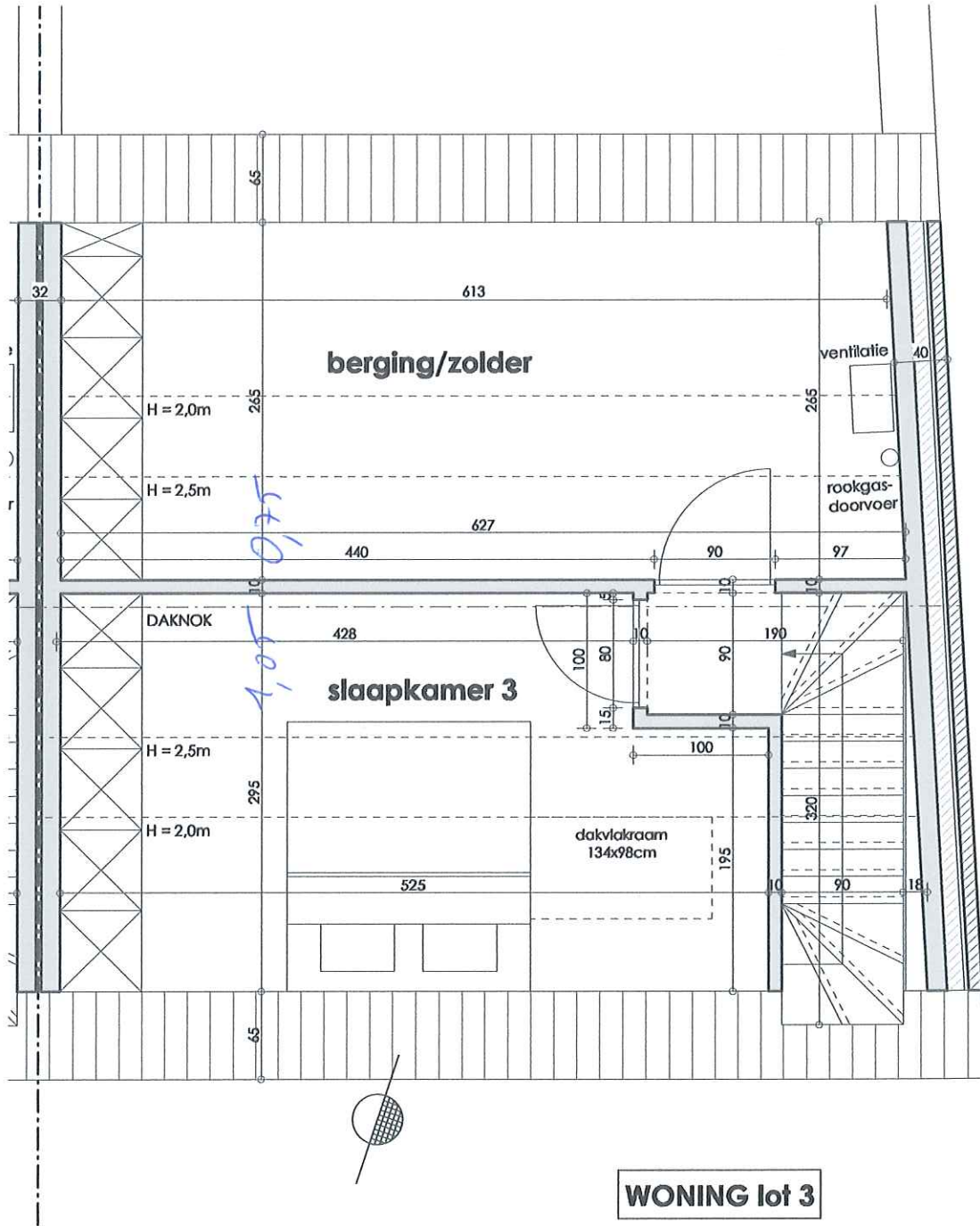


WONING lot 3

opp. woning: m²

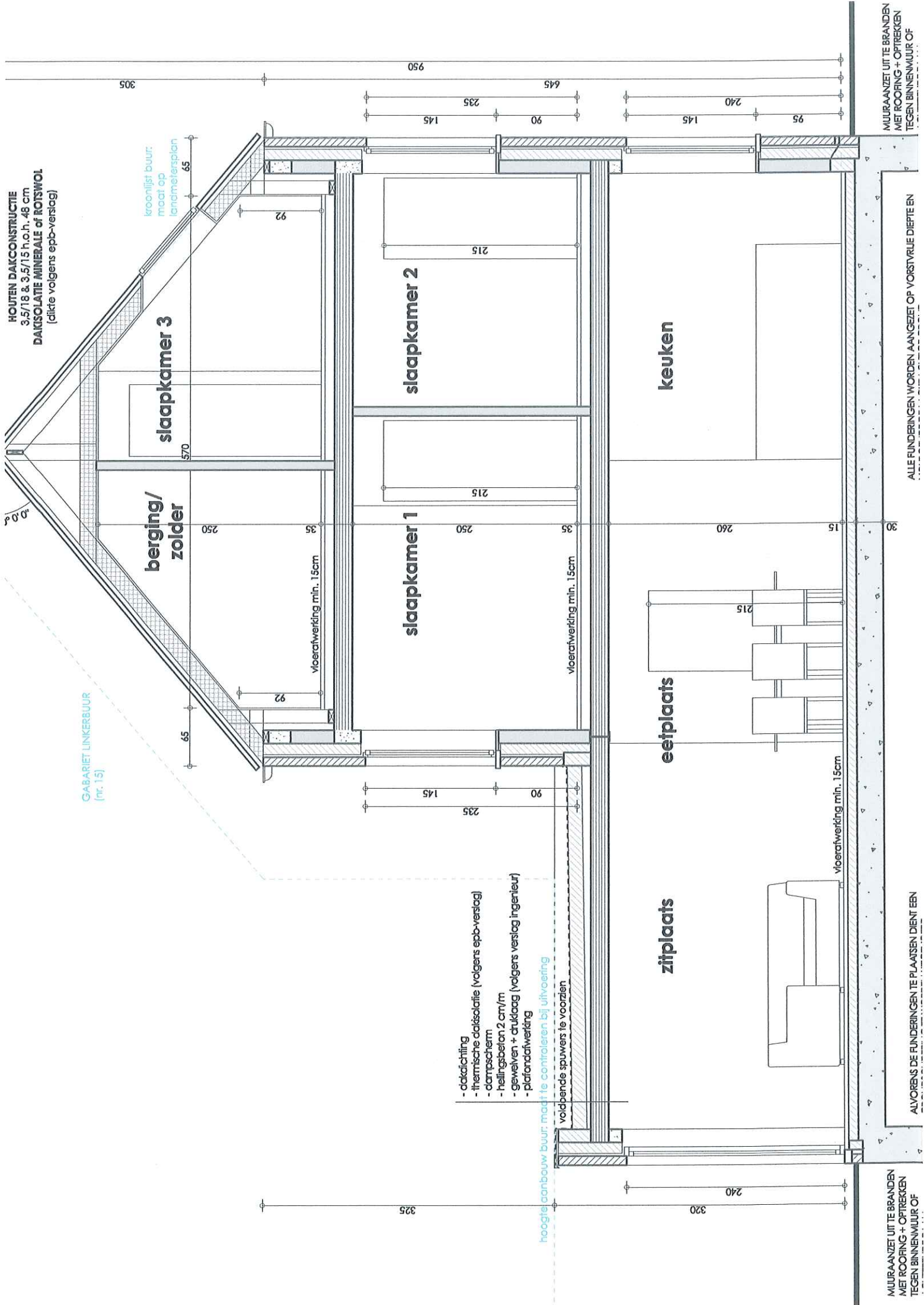




HOUTEN DAKCONSTRUCTIE
 3,5/18 & 3,5/15 h.o.h., 48 cm
DAKSOLATIE MINERALE OF ROTSWOL
 (dikte volgens epb-verslag)

GABARIET LINKERBUUR
 (nr. 15)

kroonlijst buur:
 moet op
 lammeleersplan



- dakdichting
- thermische daksolatie (volgens epb-verslag)
- dampscherm
- hellingsbeton 2 cm/m
- gewelven + druklaag (volgens verslag ingenieur)
- platfondafwerking

hoogte aanbouw buur: maat te controleren bij uitvoering

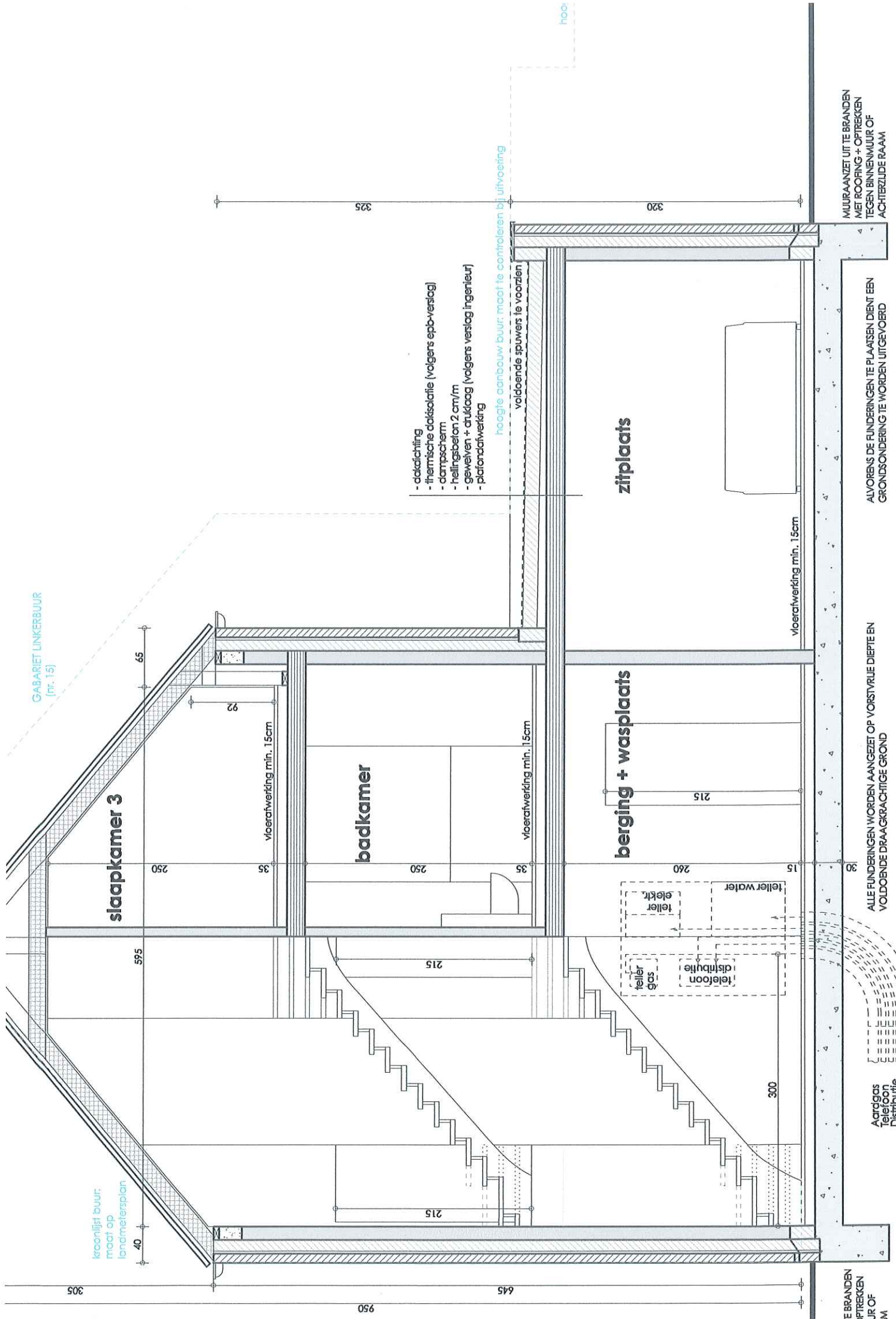
voldoende spuwerts te voorzien

MUURAAANZET UIT TE BRANDEN
 MET ROOFING + OPTREKKEN
 TEGEN BINNENMUUR OF

ALLE FUNDINGEN WORDEN AANGEZET OP VORSTVRIJE DIEPTEN

ALVORENS DE FUNDINGEN TE PLAATSEN DIENST EEN

MUURAAANZET UIT TE BRANDEN
 MET ROOFING + OPTREKKEN
 TEGEN BINNENMUUR OF



GABARIET LINKERBUUR
(nr. 15)

kraanlijst buur:
maakt op
landmeterplan

slaapkamer 3

badkamer

berging + wasplaats

zitplaats

- dakdichting
- thermische dakisolatie (volgens epb-verslag)
- dampscherm
- hellingsbeton 2 cm/m
- gewelven + druklaag (volgens verslag ingenieur)
- platendativering

hoogte aanbouw buur: maat te controleren bij uitvoering

valdoende spuwers te voorzien

hoogte

vloeratwerking min. 15cm

vloeratwerking min. 15cm

vloeratwerking min. 15cm

Aardgas
Telefoon
Distributie
Electriciteit
Water

teller gas
teller distributie
teller elektr.
teller water

ALLE FUNDERINGEN WORDEN AANGEZET OP VORSTVRIJE DIEPTEN
VOLDOENDE DRAAGKRACHTIGE GROND

ALVORENS DE FUNDERINGEN TE PLAASSEN DIEN EEN
GRONDSONDERING TE WORDEN UITGEVOERD

MUUR AANZET UIT TE BRANDEN
MET ROOFING + OPTREKKEN
TEGEN BINNENMUUR OF
ACHTERZIJDE RAAM

TE BRANDEN
OPTREKKEN
UR OF
M

305

950

645

300

215

260

215

250

250

65

92

325

320

4

30

15

35

250

35

250

35

250

35

250

35

250

35

250

35

250

35

250

35

250

35

250

35

250

35

250

35

250

35

250

35

250

35

250

35

250

35

250

35

250

35

250

35

250

35

250

35

250

35

250

35

250

35

250

35

250

35

250

35

250

35

250

35

250

35

250

35

250

35

250

35

250

35

250

35

250

35

250

35

250

35

250

35

250

35

250

35

250

35

250

35

250

35

250

35

250

35

250

35

250

35

250

35

250

35

250

35

250

35

250

35

250

35

250

35

250

35

250

35

250

35

250

35

250

35

250

35

250

35

250

35