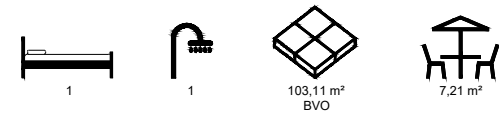
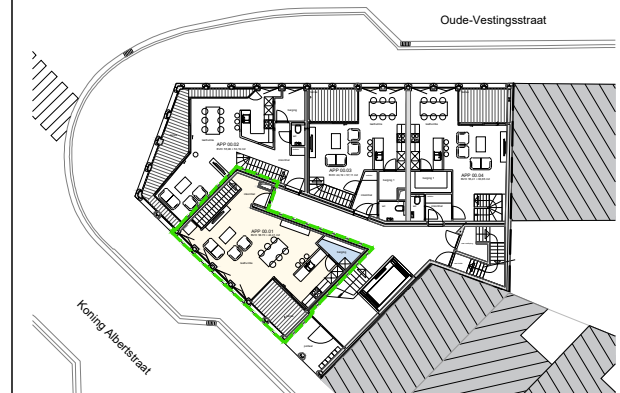




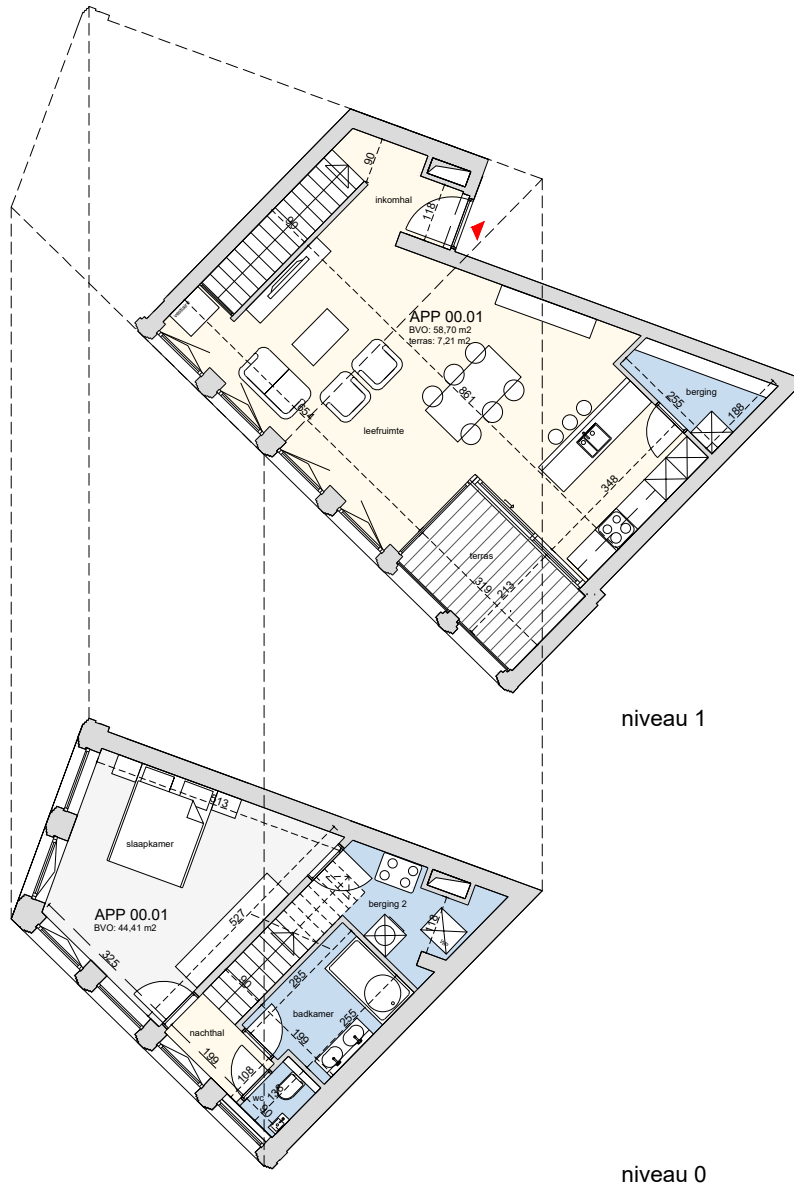
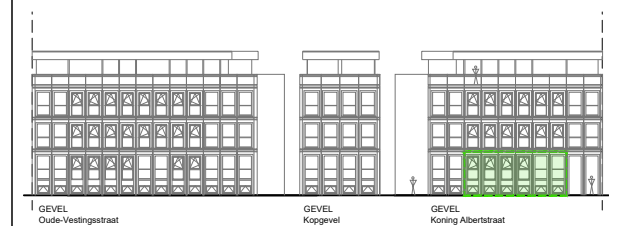
DUPLEX APPARTEMENT 00.01



PLAN - GELIJKVLOERS



SITUERING - GEVEL



Dit commercieel plan is louter indicatief. Alle afmetingen zijn informatief. Constructieve wijzigingen van de plannen onder voorbehoud van stabiliteitsstudie. Het voorgestelde meubilair is louter illustratief en niet bindend. De plannen blijven op elk ogenblik eigendom van Architecten- en studiebuero rudi coopman bv en mogen niet gekopieerd/herbruikt worden. Met betrekking tot de materialen wordt verwezen naar het verkoopslastenboek. Met betrekking tot de architectuur wordt verwezen naar de uitvoeringsplannen van de architect.

Hyboma

