

gemeente Lummen

1ste Afd.

Verkavelingsplan

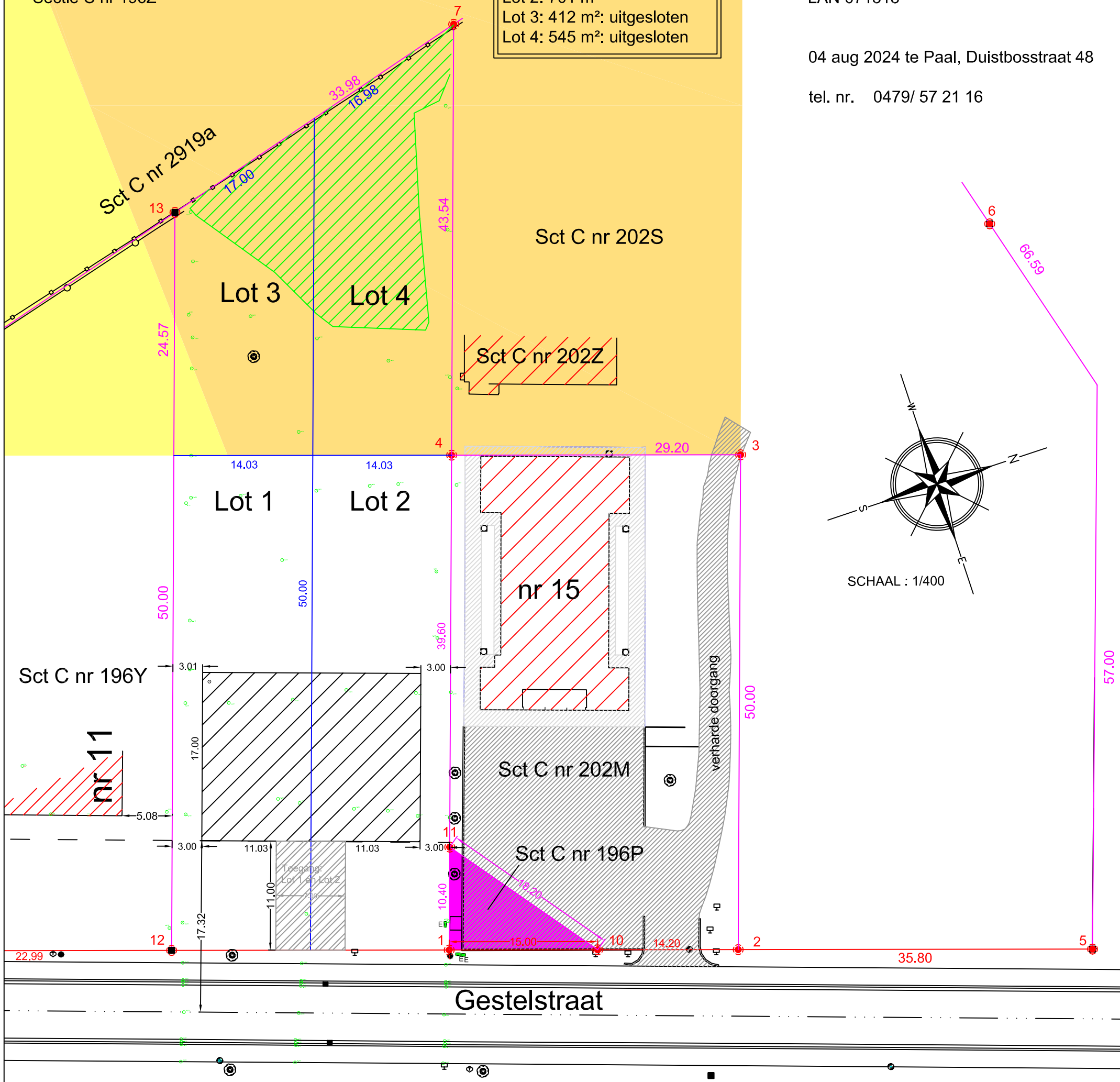
Sectie C nr 196Z

Oppervlakte volgens meting:
 nr 196Z: 2359 m²
 Lot 1: 701 m²
 Lot 2: 701 m²
 Lot 3: 412 m²: uitgesloten
 Lot 4: 545 m²: uitgesloten

Opgemeten en in plan gebracht door
 ondergetekende Ing. Lutgarde Claesen,
 landmeter-expert, beëdigd door de
 rechtbank van eerste aanleg te Hasselt
 Ingeschreven op het Tableau van de
 Federale raad van Landmeters-Experten.
 LAN 071318

04 aug 2024 te Paal, Duistbosstraat 48

tel. nr. 0479/ 57 21 16



Legende

- zone voor dagrecreatie
- agrarisch gebied

- rooilijn
- bestaande perceelsgrens
- rand klinkerverharding
- rand bomen in groep
- open carport
- verlichtingspaal
- midden putdeksel
- draadafsluiting
- grenspaal beton bestaand
- bestaande constructies
- verkeersbord
- loofboom
- struik
- hiltinagel

Beschrijving v/d segmenten

- 1-2: midden betonboord: grens volgens meetplan van Petit M. van 12 maart 1951 en bestaande grenspalen van aanpalende percelen
- 2-3, 3-4, 4-1, 1-11, 11-10 en 10-1: niet gematerialiseerd: grens volgens meetplan van Petit M. van 12 maart 1951
- 5 en 6: bestaande grenspalen (grens tussen nr 7 en nr 9; ook twee bestaande grenspalen aanwezig!)
- 4-7, 7-13, 13-12 en 12-1: niet gematerialiseerd: grens volgens meetplan van Petit M. van 12 maart 1951 en door partijen ondertekend en geregistreerd meetplan van 15 maart 1996

Coördinaten in Lambert'72

Pré-cadnr:

Ref.	X-coörd	Y-coörd	Omschrijving
1	208900,753	191046,328	niet gematerialiseerd
2	208909,316	191074,241	niet gematerialiseerd
3	208861,608	191089,208	niet gematerialiseerd
4	208853,044	191061,292	niet gematerialiseerd
5	208919,816	191108,466	bestaande grenspaal
6	208846,729	191120,132	bestaande grenspaal
7	208811,499	191074,323	niet gematerialiseerd
10	208905,152	191060,668	niet gematerialiseerd
11	208890,829	191049,440	niet gematerialiseerd
12	208892,526	191019,513	bestaande grenspalen
13	208821,368	191041,809	bestaande grenspalen