

HOUTHALEN-HELCHTEREN

1ste afdeling

Sectie B

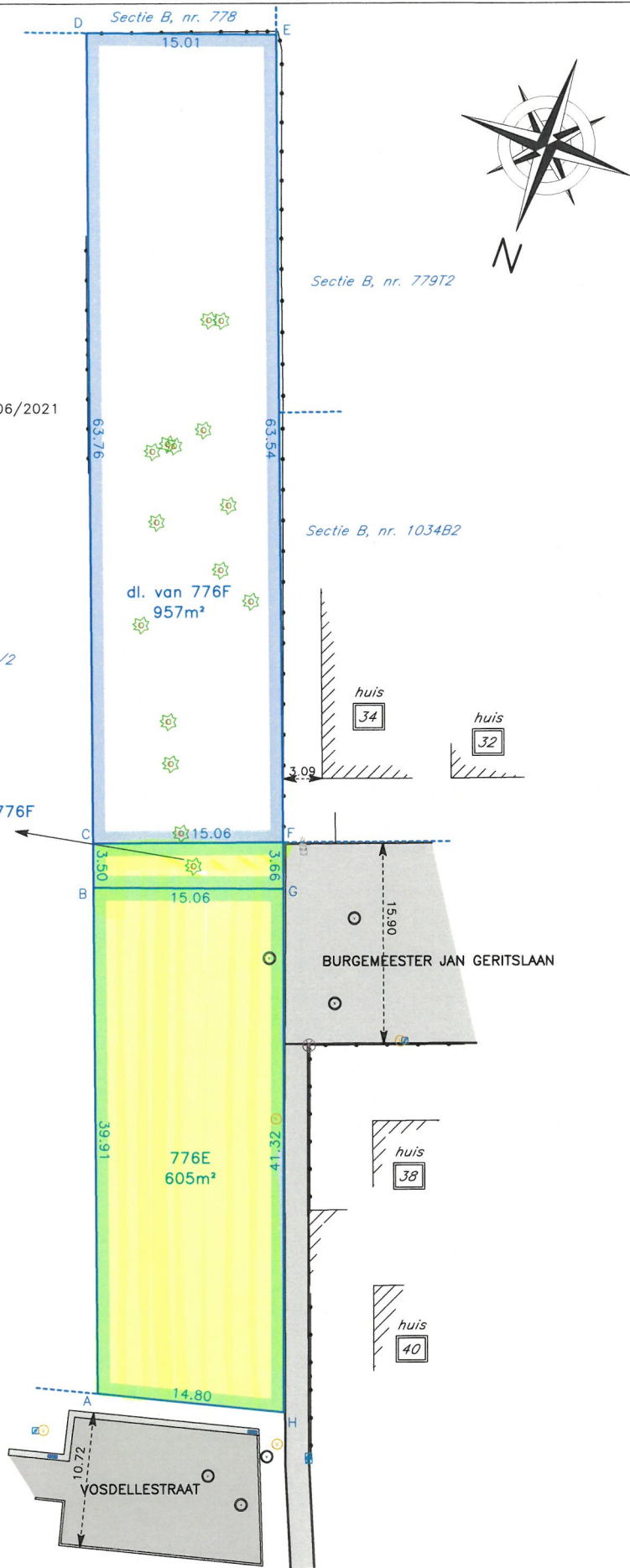
Nr.: 776F

SPLITSINGSPLAN

Reconstructie der perceelsgrenzen:
- segment A-B-C-D-E-F-G-H volgens plan van landmeter J. Paquay dd. 27/06/2021
- segment C-F is nieuwe grenslijn

- LEGENDE
- Grenspaal
 - Hoogstammige loofboom
 - Distributiekast
 - Verlichtingspaal
 - Waterafsluiter
 - Gasafsluiter
 - Straatkolk
 - Inspectieput
 - Perceelsgrens
 - Draadafsluiting
 - Solide constructie

LB72	X	Y	Materialisatie
A	219761.200	192440.210	Niet-gematerialiseerd
B	219774.870	192402.710	Niet-gematerialiseerd
C	219776.067	192399.425	Niet-gematerialiseerd
D	219797.900	192339.520	Niet-gematerialiseerd
E	219783.700	192334.650	Niet-gematerialiseerd
F	219761.896	192394.333	Niet-gematerialiseerd
G	219760.640	192397.770	Niet-gematerialiseerd
H	219746.820	192436.710	Niet-gematerialiseerd



GRENS BV
Vincent Verbeeck LAN101423
Landmeter-Expert, beëdigd door de
Rechtbank van Eerste Aanleg te
Turnhout

GSM: 0499/20.51.36
info@grenslandmeters.be
www.grenslandmeters.be

Getekend door: BRIE

GRENS
LANDMETERS

Schaal: 1/500 (A4)

Datum:
29 november 2024

Vincent
Verbeeck
(Signature)

Digitaal ondertekend
door Vincent Verbeeck
(Signature)
Datum: 2024.12.01
11:53:22 +01'00'