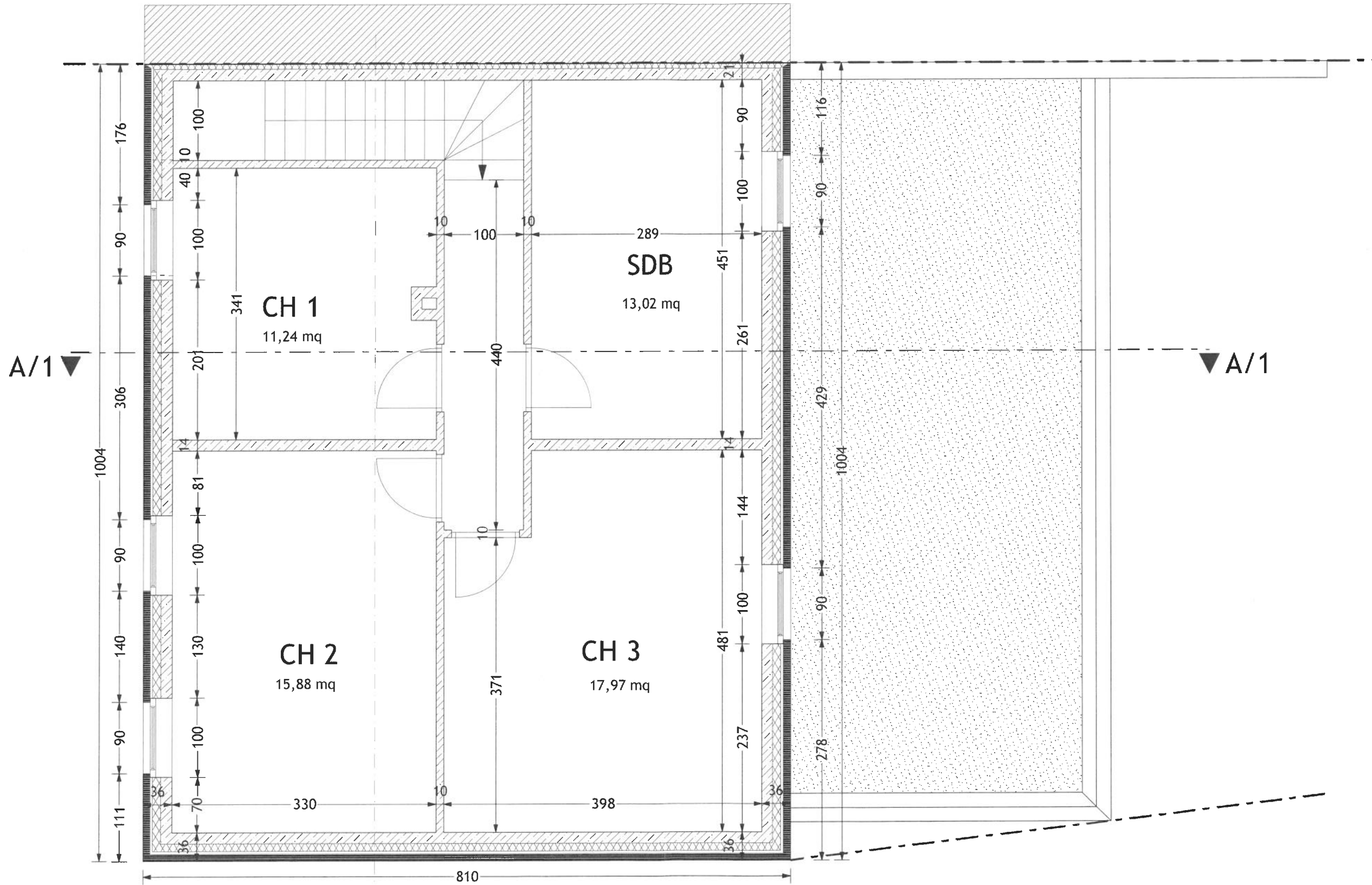
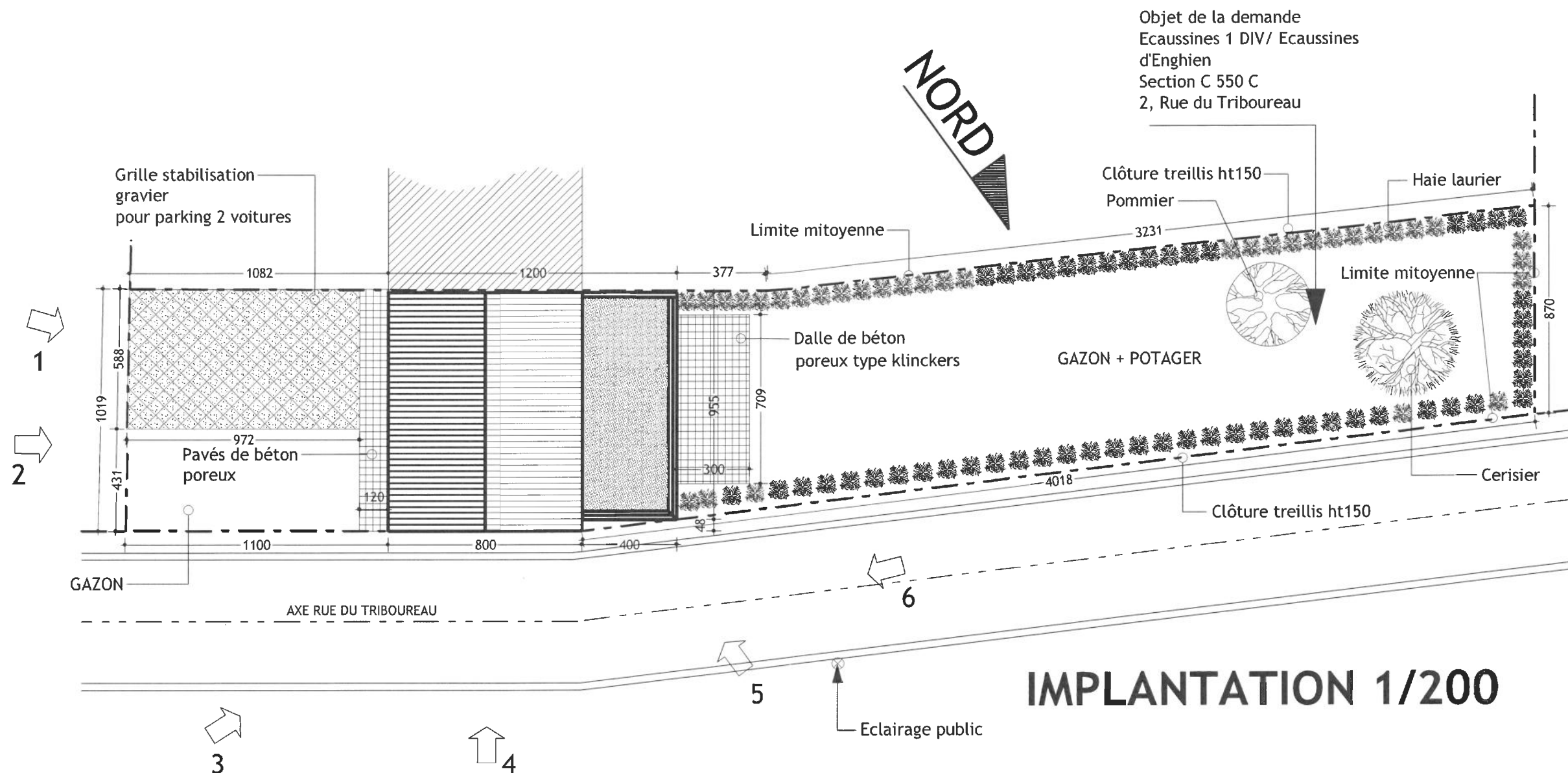


COUPE TYPE



ETAGE



DEMOLITION D'UNE HABITATION POUR CONSTRUCTION D'UNE MAISON TROIS FACADES



MONACHINO David, Architecte

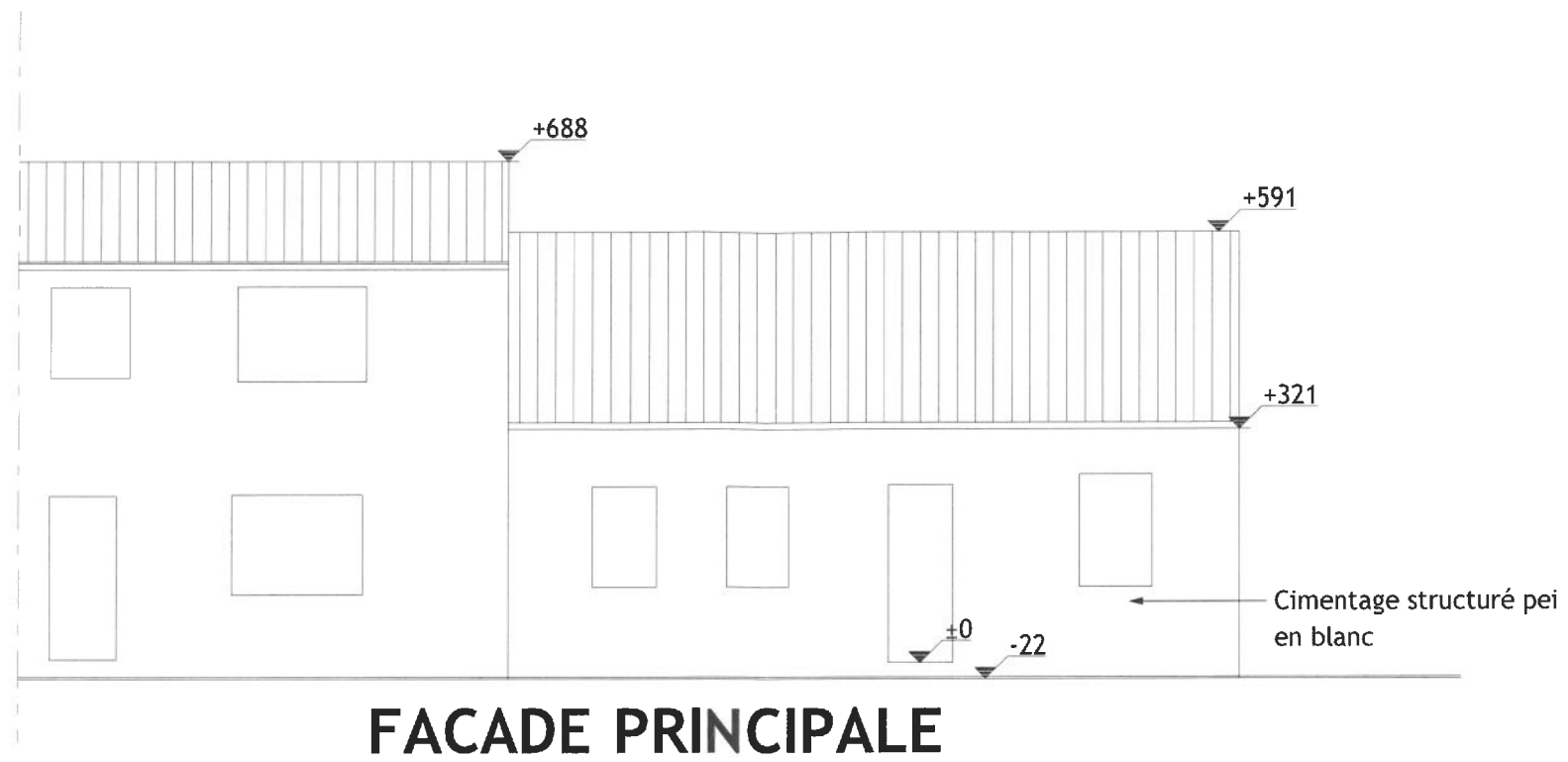
162, Rue DUCHATEAU

7100 HAINE- SAINT-PIERRE

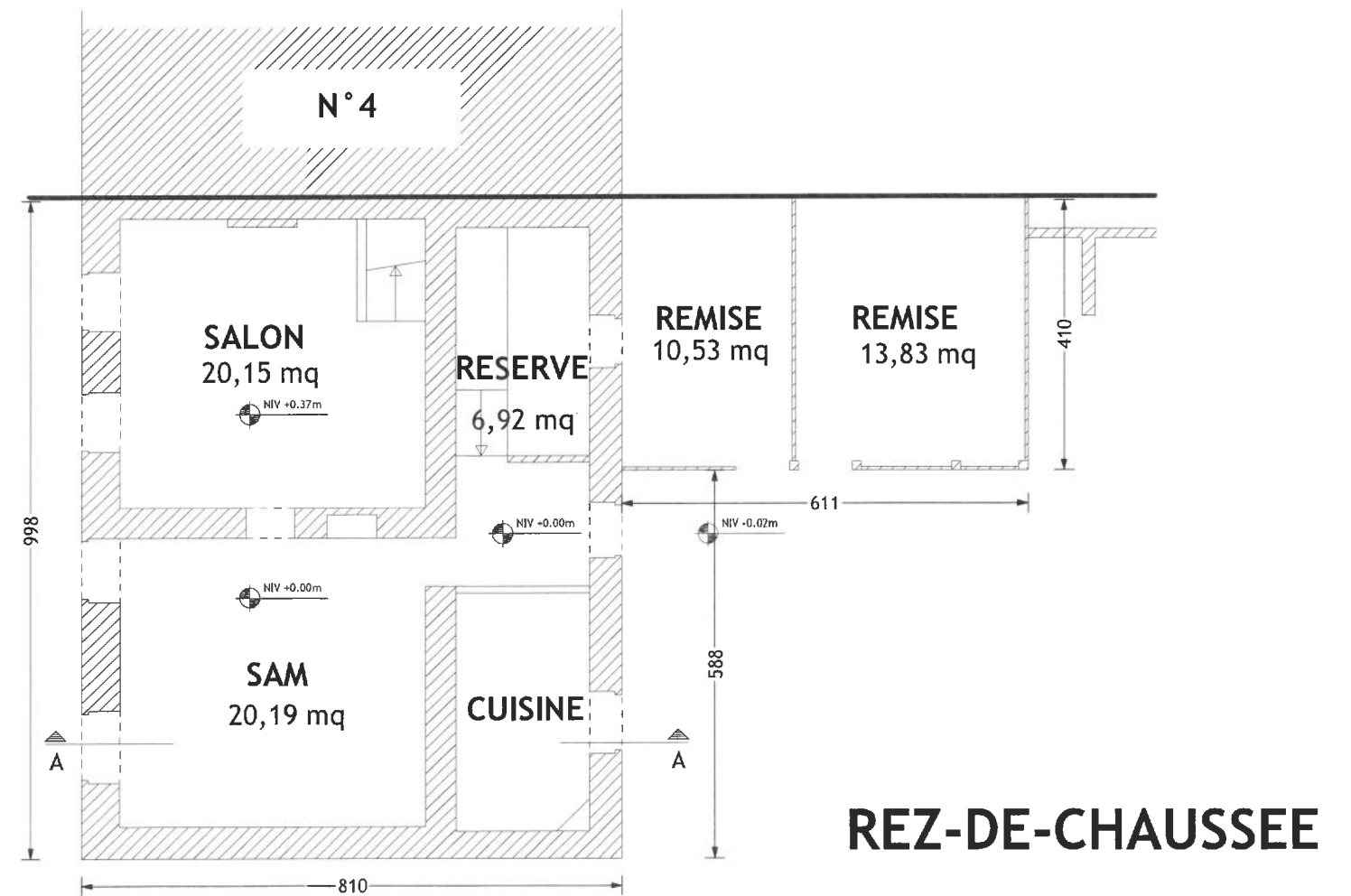
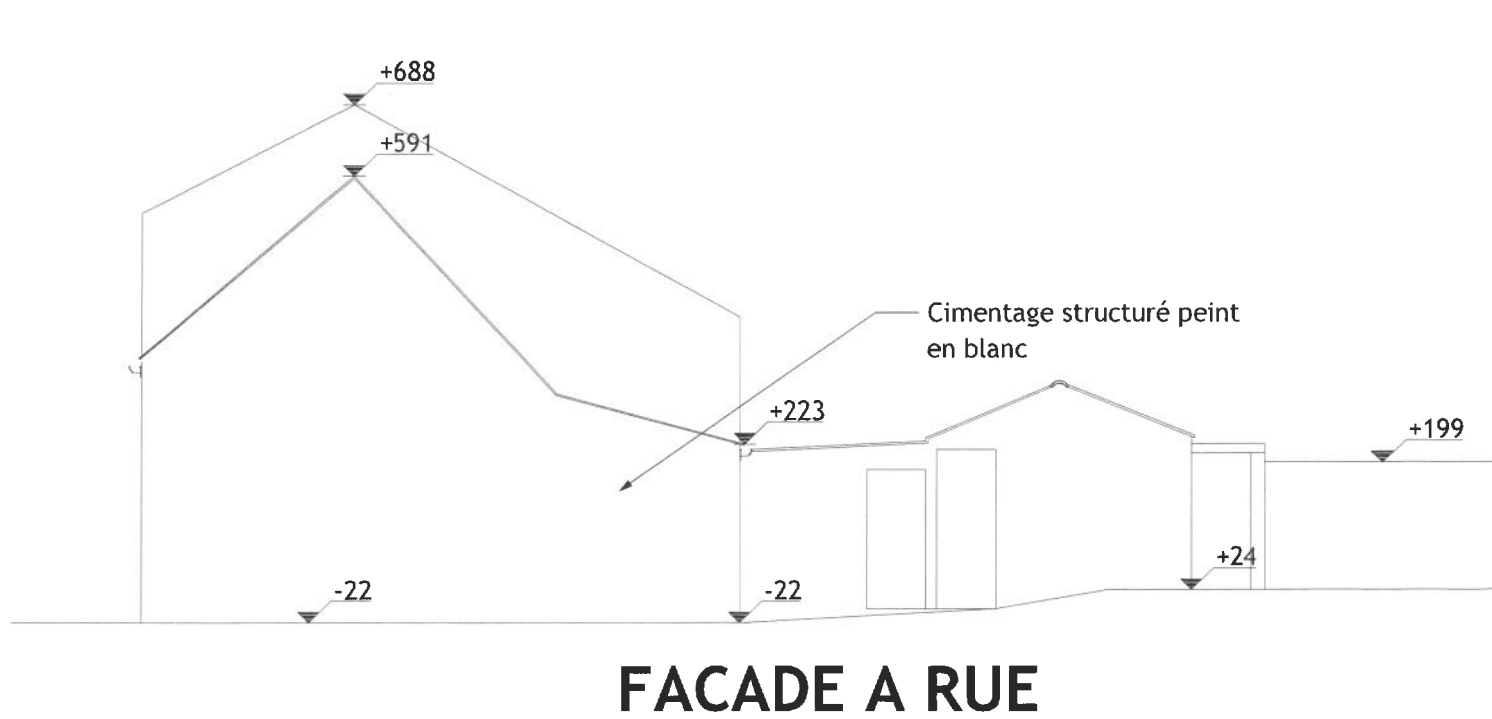
Tél. 064/84 86 69 - 0476/86 02 98 E-MAIL: arch.monachino@skynet.be

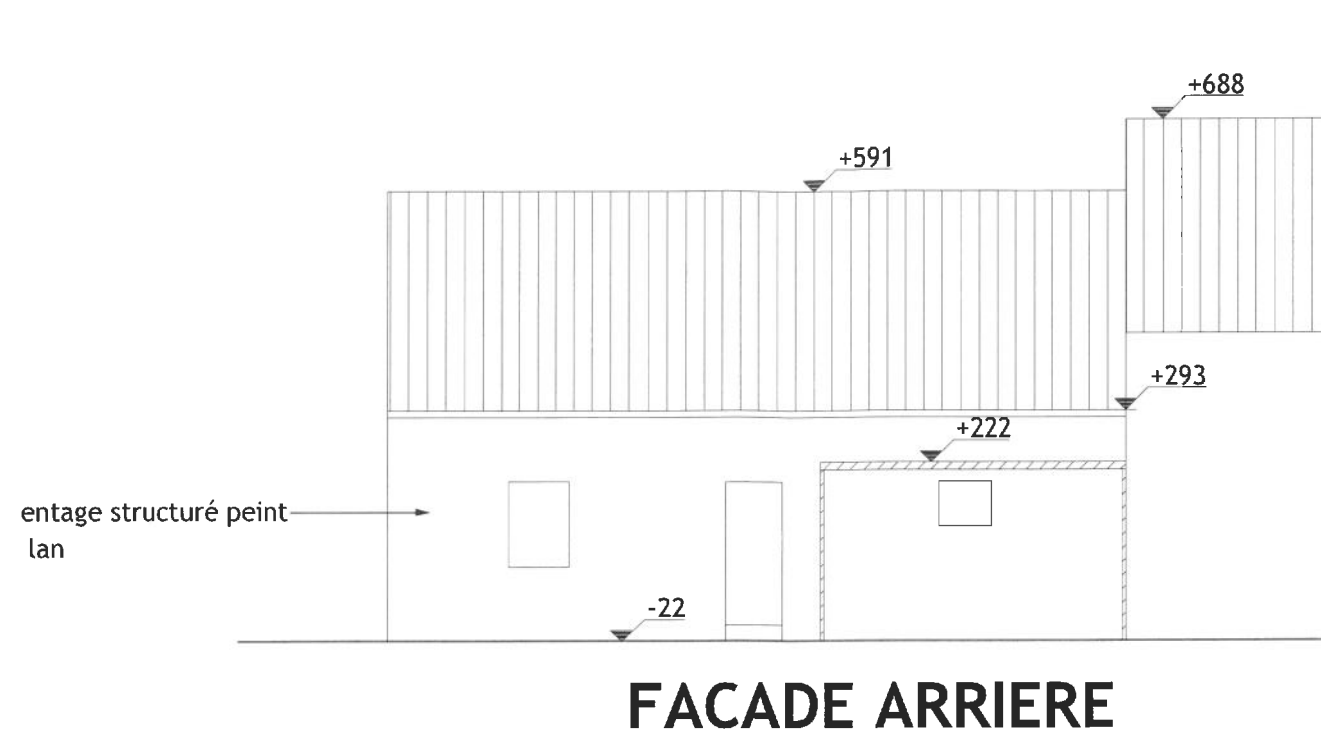
INSCRIT AU TABLEAU DE L'ORDRE DES ARCHITECTES DE LA PROVINCE DU HAINAUT

	Pour accord :	VUES EN PLAN - FACADES - COUPES
	ARCH.	- IMPLANTATION - AXONOMETRIE
		PLAN BIER-M / Echelles : 1/100ème
	MO	<ul style="list-style-type: none"> - Ce plan est notre propriété et ne peut être communiqué à des tiers sans notre autorisation. - Toutes les dimensions et niveaux sont à vérifier sur place par l'entrepreneur. - En cours d'exécution, notre présence n'est pas permanente, chaque discordance avec nos plans doit nous être signalée par écrit. - Nous ne pouvons être tenus responsables d'une exécution erronée si nous n'avons pas été avertis par l'entrepreneur ou le Maître de l'Ouvrage pour vérifier la concordance avec nos plans. - Ce plan constitue le plan de permis d'urbanisme. Il devra être complété, pour l'exécution, des plans d'exécution et de stabilité. - Afin que l'architecte puisse remplir sa mission, il devra être averti par lettre recommandée dès que le permis d'urbanisme sera délivré.
Chantier : 2, Rue de Triboureau 7190 ECAUSSINES-D'ENGHIEN ECAUSSINES/Div 1 Ecaussines-d'Enghien/Section C n° 550 C		

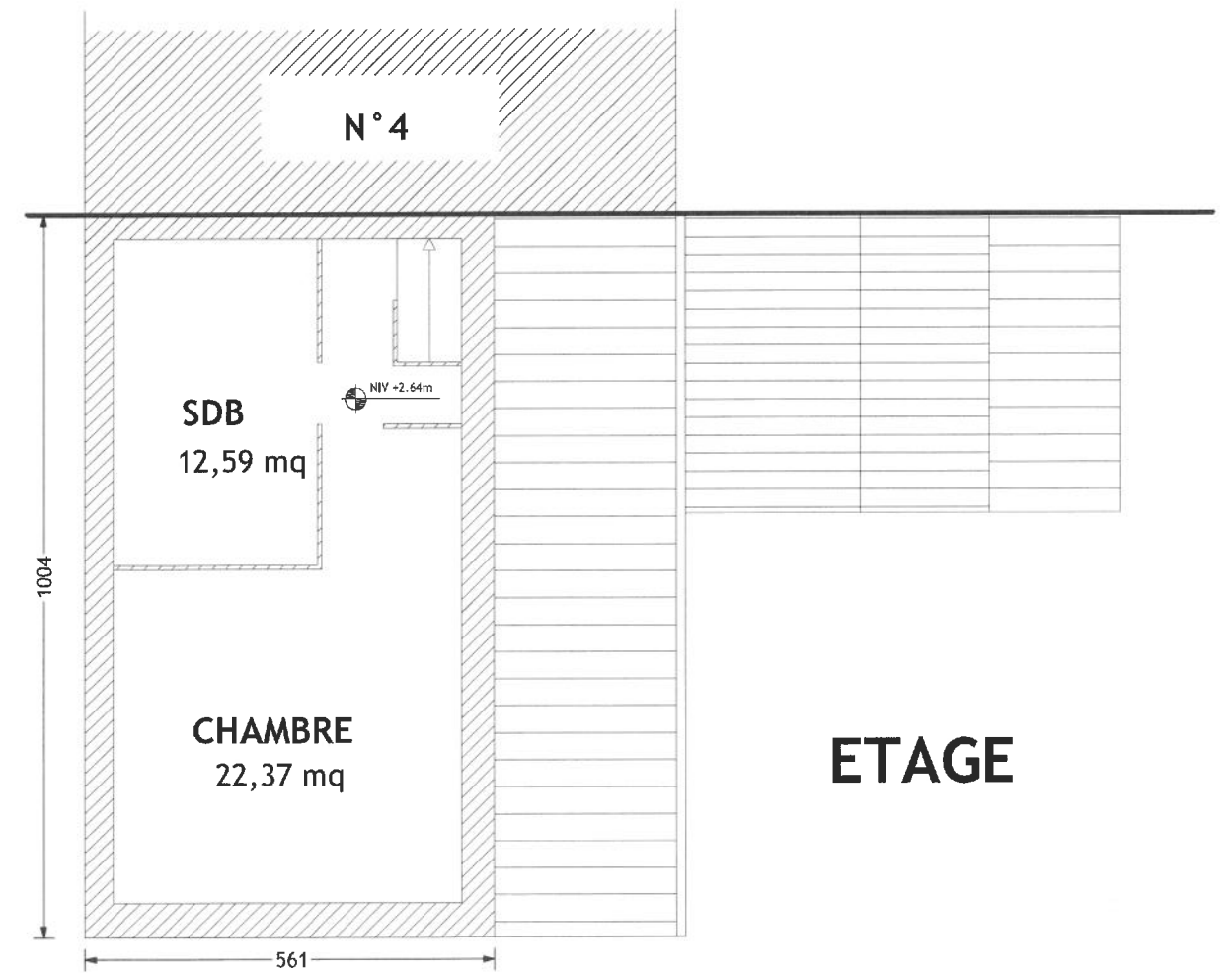
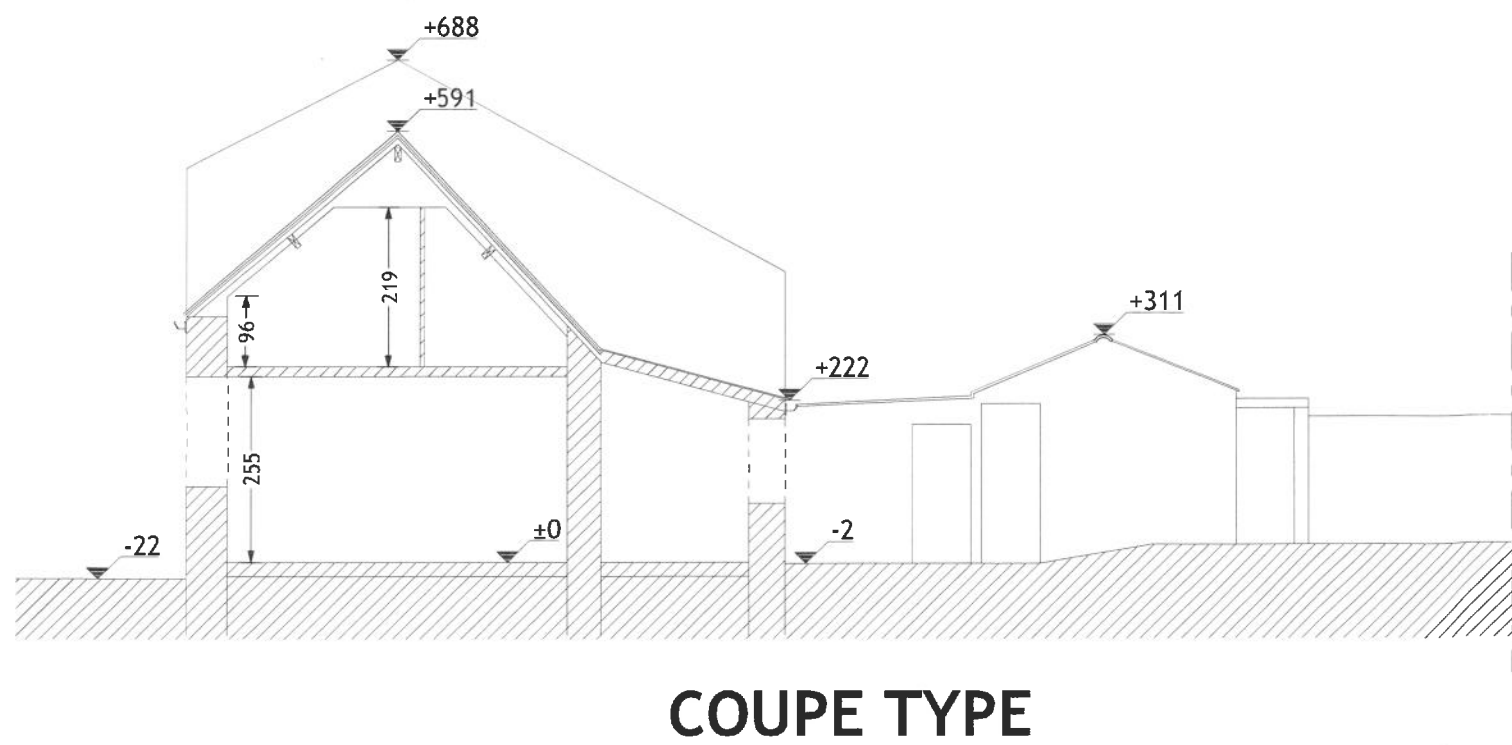


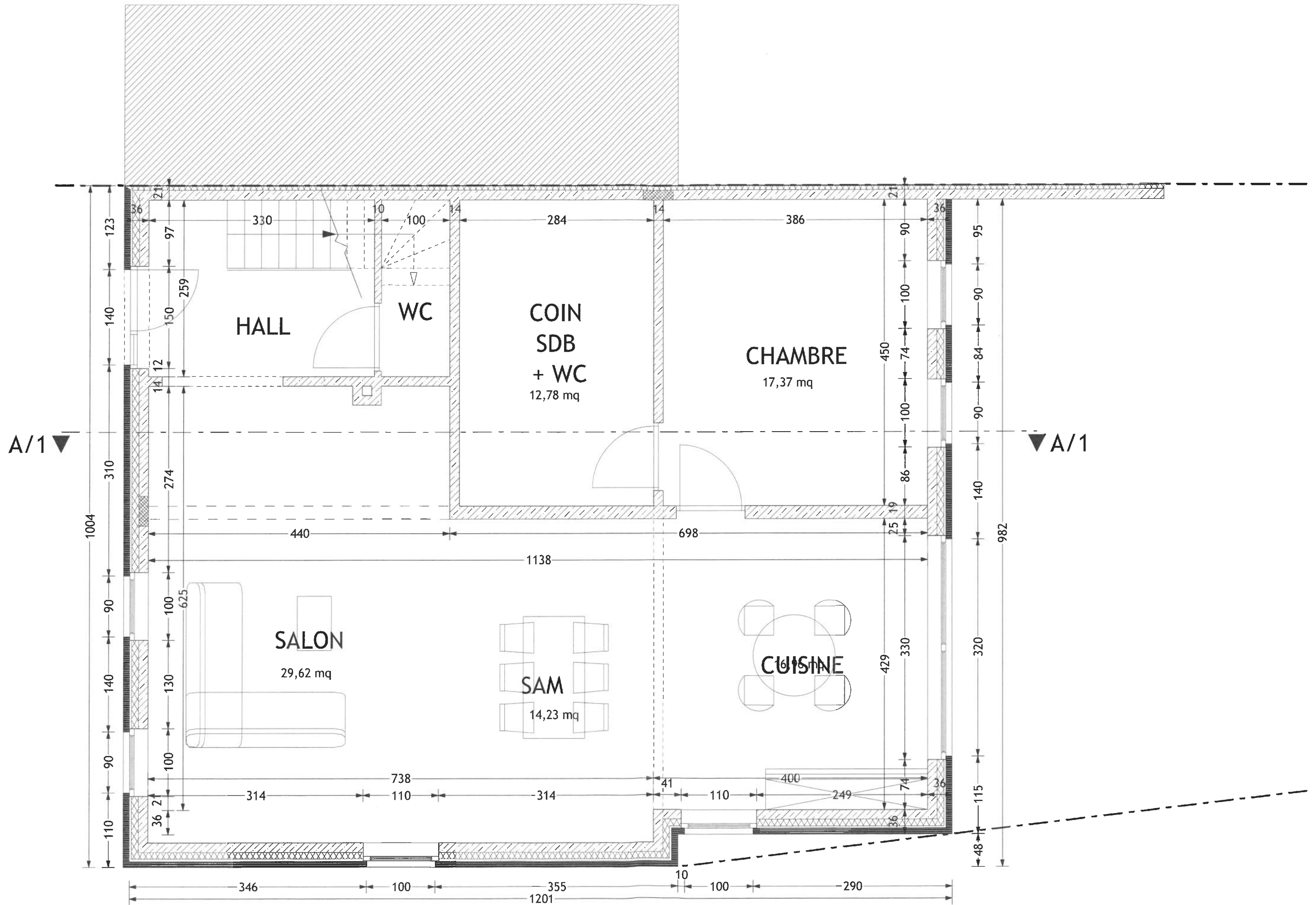
SITUATION EXISTANTE



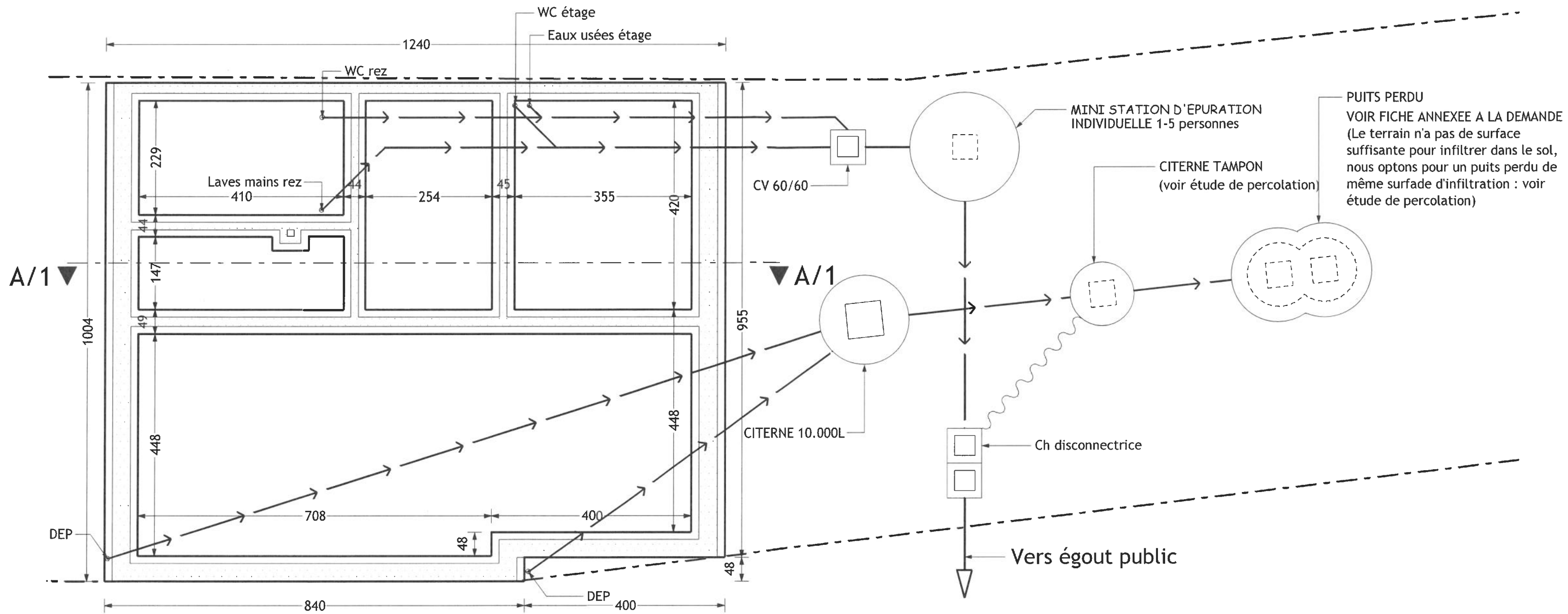


SITUATION EXISTANTE





REZ-DE-CHAUSSEE



PRINCIPE D'EGOUTTAGE

PS: Tous les tuyaux sont en PVC diamètre 110, ils sont donnés à titre indicatif, l'entrepreneur proposera et soumettra son projet d'égouttage à l'approbation de l'architecte.
Le réseau d'égouttage sera réalisé en fonction de la situation sur place en tenant compte des niveaux du terrain et de l'égouttage public

Rue du Triboureau - PUrb/2024/031

INDICE 1 - (6 mai 2024 - annule et remplace le précédent plan d'égouttage) : AJOUT D'UNE MINI STATION D'EPURATION INDIVIDUELLE