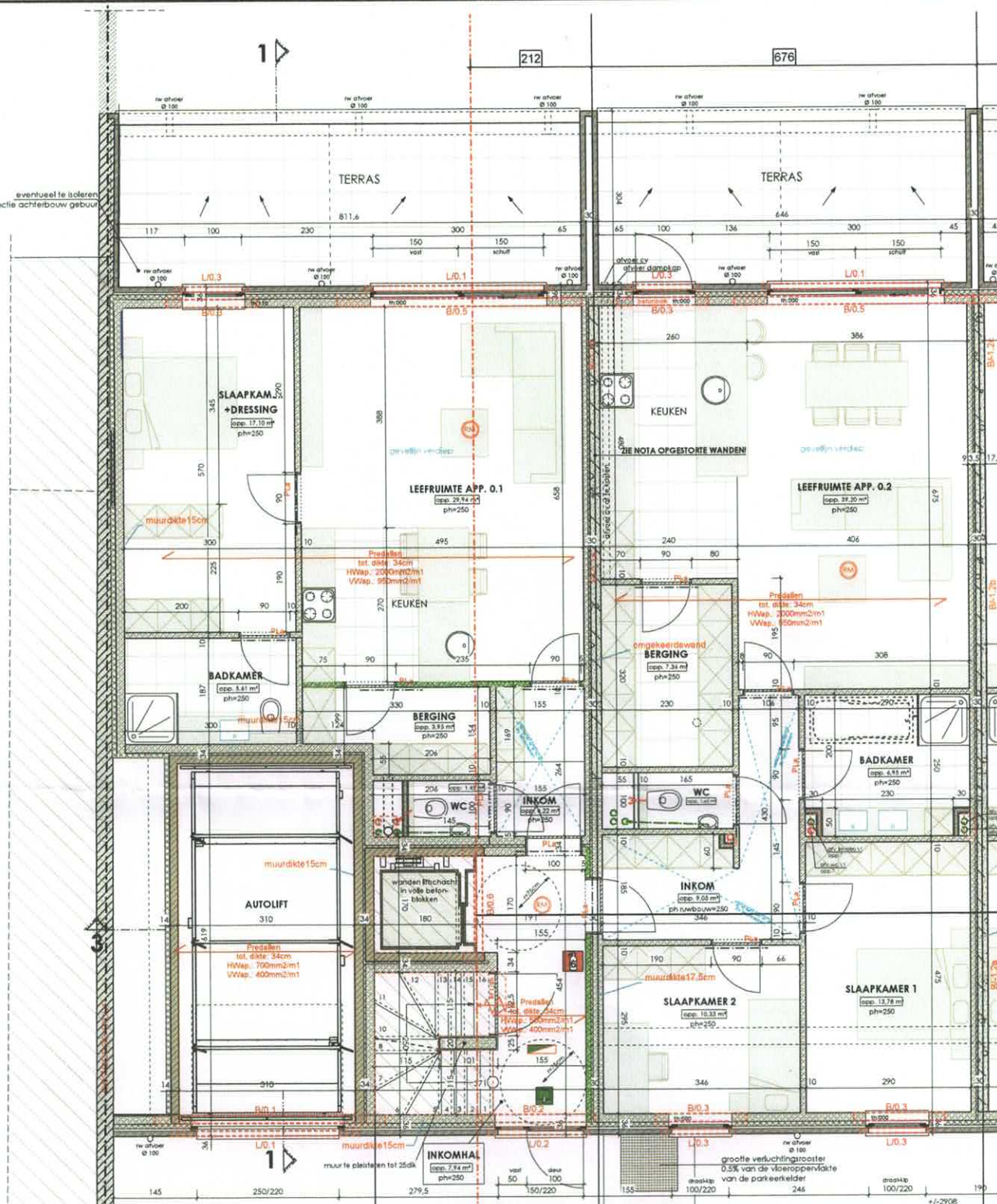


eventueel te isoleren afhankelijk functie achterbouw gebouw



**GELIJKVLOERS**  
alle isolatie ivv EPB verslag

**NOTA OPGESTORTE WANDEN**

- uitsparing voor technieken dienen mee ingewerkt te worden in de opgestorte appartement scheidende wanden. In geen enkel geval mogen in deze wanden leidingen achteraf ingeslepen worden.

**NOTA ALGEMEEN**

- Het volledige gebouw wordt gefundeerd op een gewapende funderingsplaat op de aangegeven diepte aangezet, (min. 80cm onder het maaiveld = vorstvrij)
- Dit op basis van de reeds uitgevoerde grondonderzoring
- Een gemetselde kelder geeft geen zekerheid op waterdichtheid! Indien dit noodzakelijk is dan dient men de kelderwanden uit te voeren in gewapende, ter plaatse gestort beton volgens ingenieursstudie
- Kimplaten te voorzien aan boven en onderzijde van de gegotene wanden + epdm legen het indringen van standwater
- zicht metselwerk binnenmuren in betonblokken achter de hand te voegen!!!
- Ondergronds metselwerk uit te voeren in volle betonblokken, later af te cementeren en te coaten.
- De dimensionering van wapeningen/ kolommen/ balken wordt uitgevoerd door een erkend ingenieur
- Documenten die zij opstellen hebben voorrang op de deze plannen. De ingenieur is tevens belast met de controle op de uitvoering.
- Boven grote openingen in de facade wordt een geveldrager voorzien. Deze zullen worden berekend door een gespecialiseerde firma
- Boven kleinere openingen wordt een L-ijzer geplaatst (gegalvaniseerd / catnic)
- Waterdichtheid en isolatie zijn erg belangrijk en dienen te worden uitgevoerd conform de regels van de kunst! Bij onduidelijkheid wordt steeds de architect schriftelijk vernutigd voor de uitvoering!
- Betonstoffen worden steeds ter plaatse gestort en zijn bijgevolg volle betonelementen, indien nodig gewapend
- Eventuele tegenslijdigheden of onduidelijkheden worden VOOR de uitvoering tijdig gemeld aan de architect!
- Veiligheidscoördinator MOET aangeseld zijn voor de werken aanvalten
- Uitvoering en materiaalkeuze kunnen slechts uitgevoerd worden na schriftelijke bevestiging van de EPB-verslaggever.
- Glasoppervlaktes waar doormogelijkheid optreedt zullen voorzien worden in gehard en geload veiligheidsglas volgens de desbetreffende reglementering
- UITVOERINGSplannen worden aangewend voor de uitvoering, indien dit in de opdracht verval zit!
- Eventuele tegenslijdigheden of onduidelijkheden worden VOOR de uitvoering tijdig gemeld aan de architect! 0477/199 036

**NOTA BRANDWEER**

- Brandweerstand**  
- Rf 1 uur
- alle structurele elementen (kolommen, balken, profielen, dragende wanden, muren traphal...)
  - alle doorvoeren en wanden voor verticale schachten voor ventilatie, rookafvoer en nutsleidingen
  - wanden gas- en meterlokalen, die eveneens voorzien zijn van hoge en lage verluchtingen
- Brandwarschuwing en alarm:**
- Het gebouw is voorzien van rookdetectors die bij brand een alarmsignaal geven conform aan NBN-ISO 6201.
  - Deze rookdetectors op laagspansning zijn voorzien van een autonome stroombron die bij stroomval de werking van de detectoren garandeert.
- Brandbestrijdingsmiddelen:**
- In het gebouw is in iedere traphal op elk niveau minstens 1 snelbustoestel van het type ABC peeder met te gebruiken.
- Veiligheidsverlichting en evacuatie:**
- De aanduidingen van de uitgangen en nooduitgangen voldoen aan de bepalingen van het KB dd 17/06/1997 betreffende de veiligheids- en gezondheidsaanduidingen op het werk (art 4.5)
  - Alle nooduitgangen en evacuatie wegen zijn aangeduid met pictogrammen volgens het ARAB art. 54, bijlage 2.
  - Alle evacuatiewegen moeten vrij van elke hindernis zijn.
- Het verslag van de brandweer zal bij uitvoering worden gevolgd!**  
**uitvoeringsplannen worden best andermaal beproven met brandweer voor uitvoering!**

**NOTA EPB**

- Inzake ventilatie en isolatie moet de EPB-wetgeving strikt worden nageleefd! Deze verslaggever uitvoering van de werken, met een ingediende startverklaring!
- Naar ventilatie wordt door de architect het systeem D++ aangeraden: Mechanische aanvoer Er worden voldoende toevoer, afvoer en doorstroopeningen voorzien, op advies van de te volgen! De fabrikant dient deze technieken in te passen in de architectuurplannen!
- Alle wijzigingen met betrekking tot de EPB-reglementering worden steeds ter goedkeuring op en inzake bouwknoppunten wordt de detaillering in samenspraak met de EPB-verslaggever op en verwerkt op de uitvoeringsplannen.