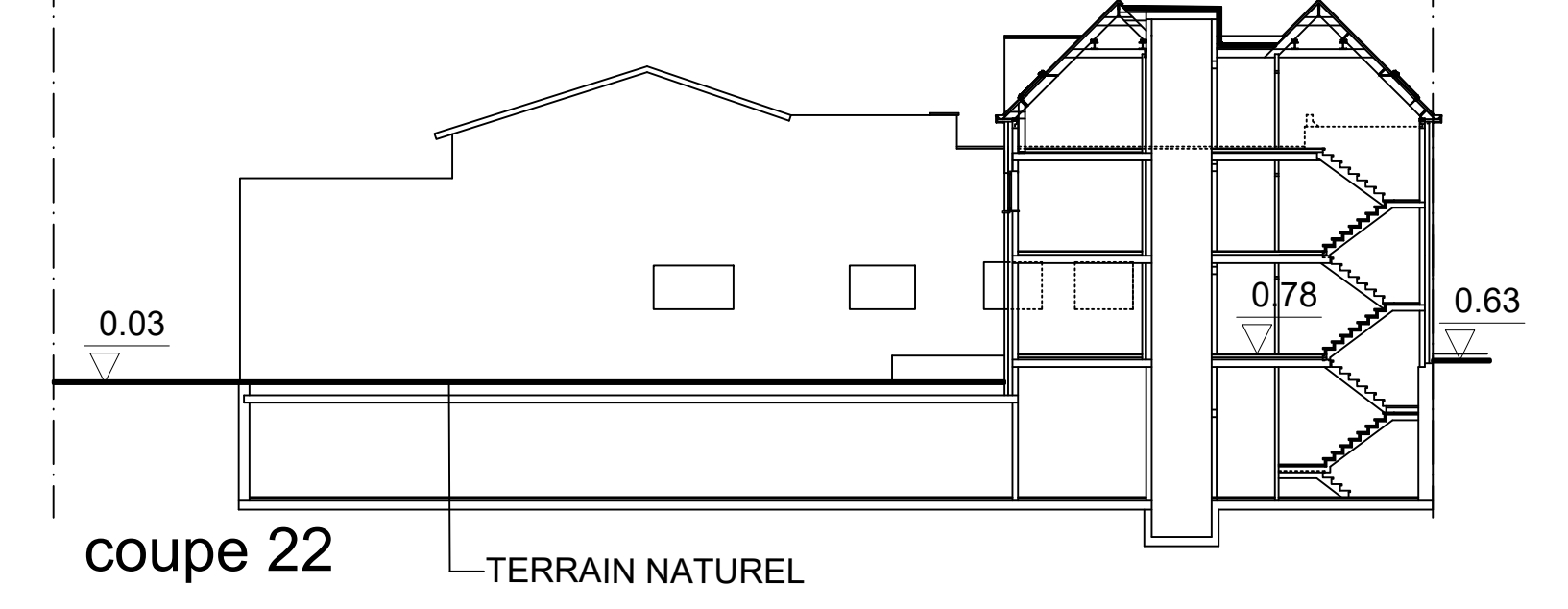
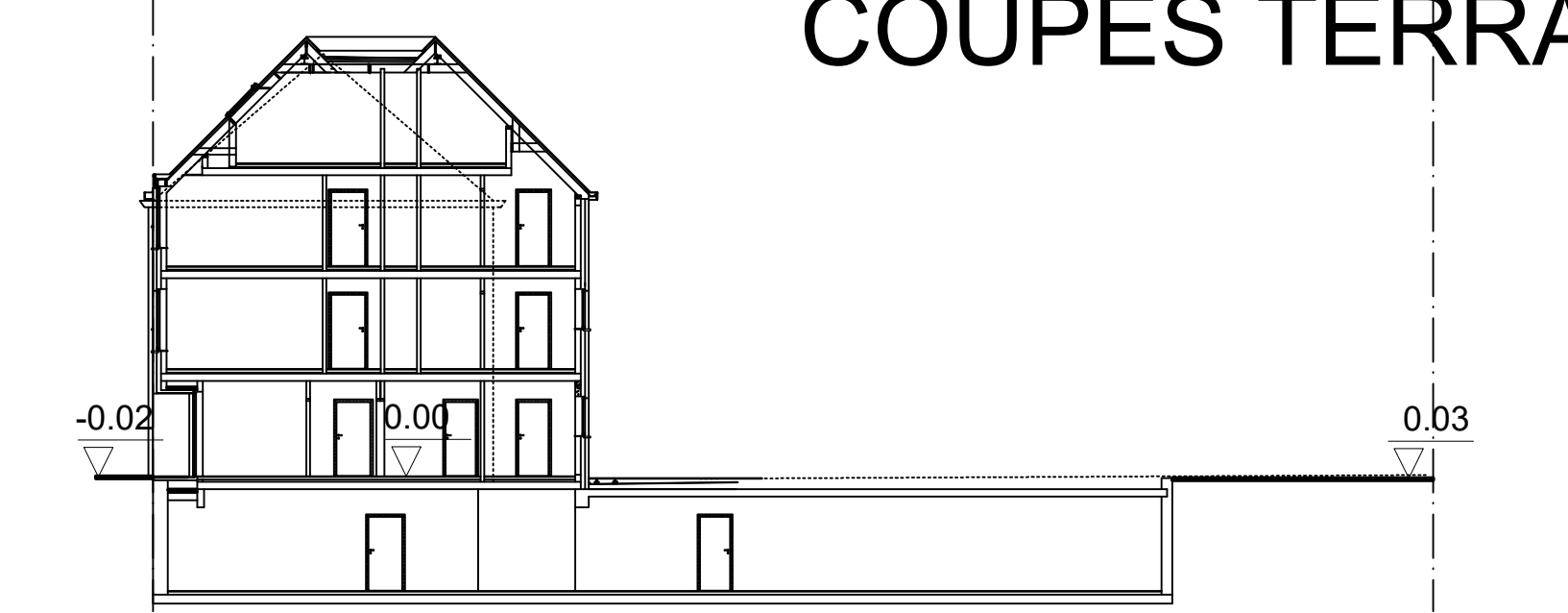


PLAN D'IMPLANTATION
situation projetée 1/500



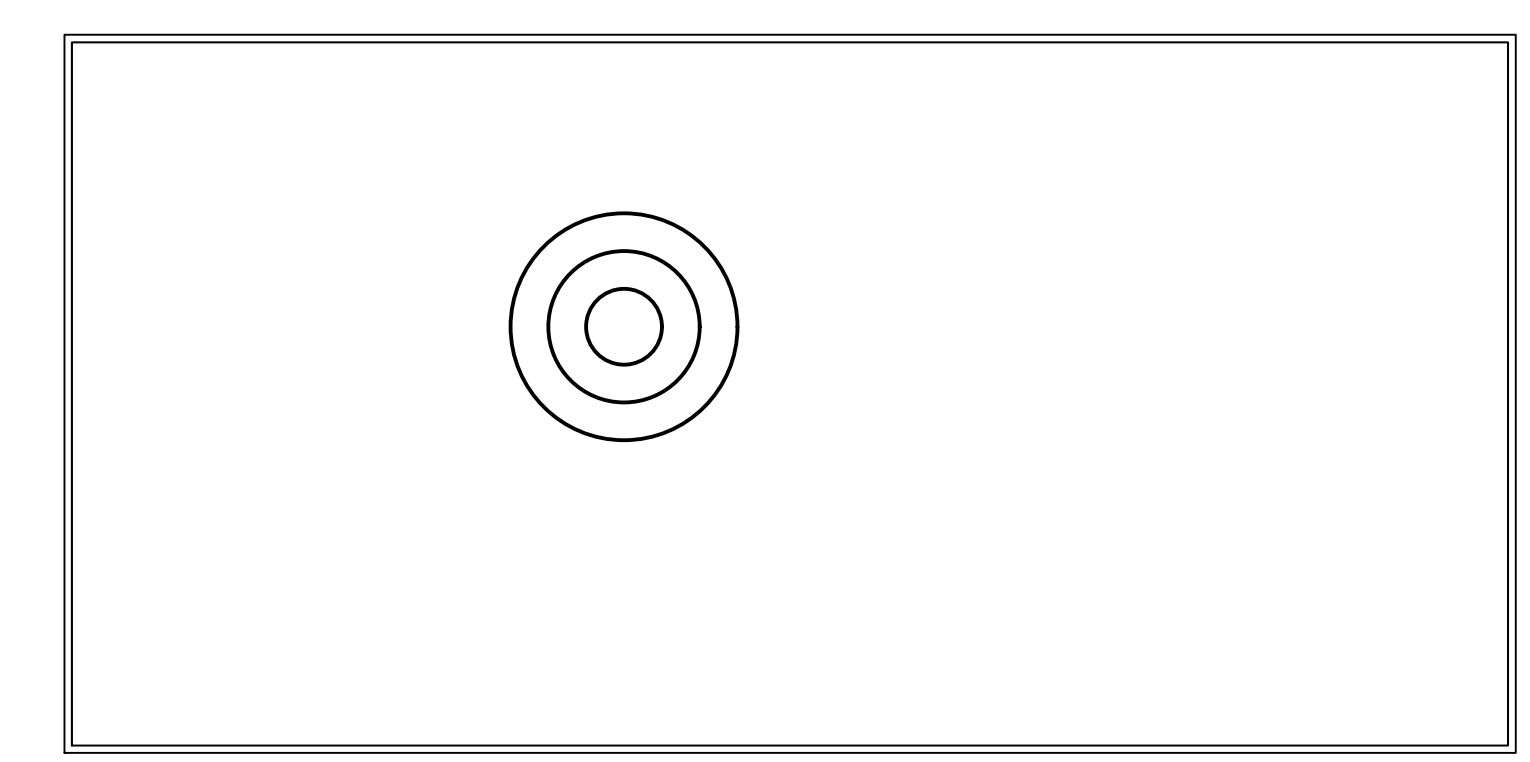
coupe 22



coupe 11

COUPES TERRAIN 1/200

- maçonnerie de blocs de terre cuite
- maçonnerie de briques de terre cuite
- maçonnerie à conserver
- maçonnerie à démolir
- maçonnerie de blocs de béton lourd



figures	échelle
PLAN D'IMPLANTATION situation projetée	1/500
PLAN sous-sol	1/50
21.11.2016 - 20.04.17 - 31.05.17 - 30.03.18 - 23.10.18 - 20.02.20	
Projet de démolition d'une habitation et construction de deux immeubles de 10 appartements et 5 appartements	

VILLE DE MOUSCRON (DOTIGNIES)
rue pastorale 23, rue des Ecoles
section R - n°706

Concerne demande de permis d'urbanisme
Ce plan ne peut servir pour l'exécution

maître de l'ouvrage
INTERCONSTRUCT
chaussée de Luigne, 4411
7712 MOUSCRON (HERSEAUX)
7700 MOUSCRON

S.R.L.civile ARCHITECTE **BENOIT COURCELLES**
chaussée de Luigne, 4411
7712 MOUSCRON (HERSEAUX)
tél : 056.84.26.06 - fax : 056.84.37.22
Benoit COURCELLES, architecte

dossier	feuille	indice
		16.62.01