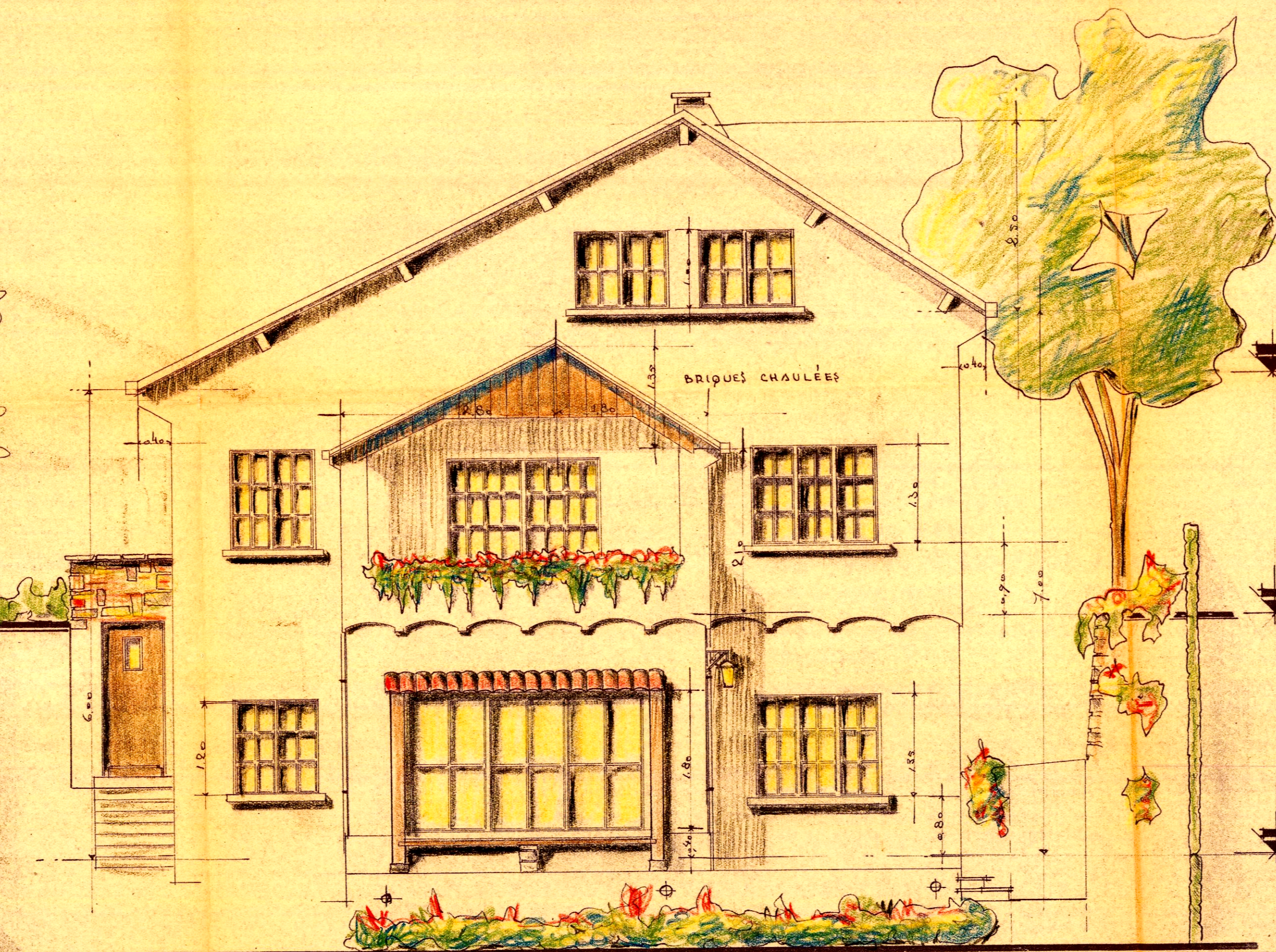


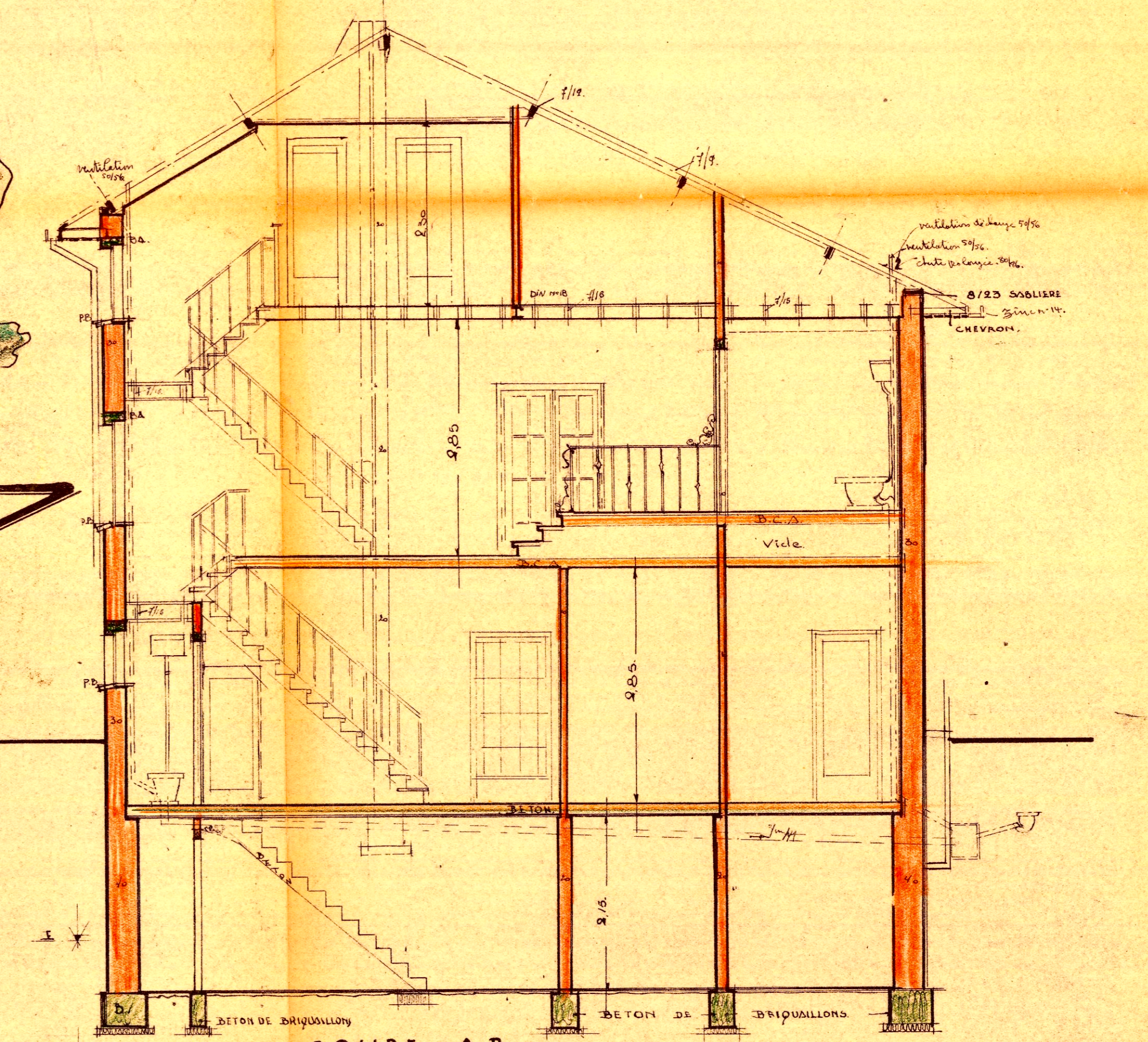
FACADE A RUE - NORD-EST.



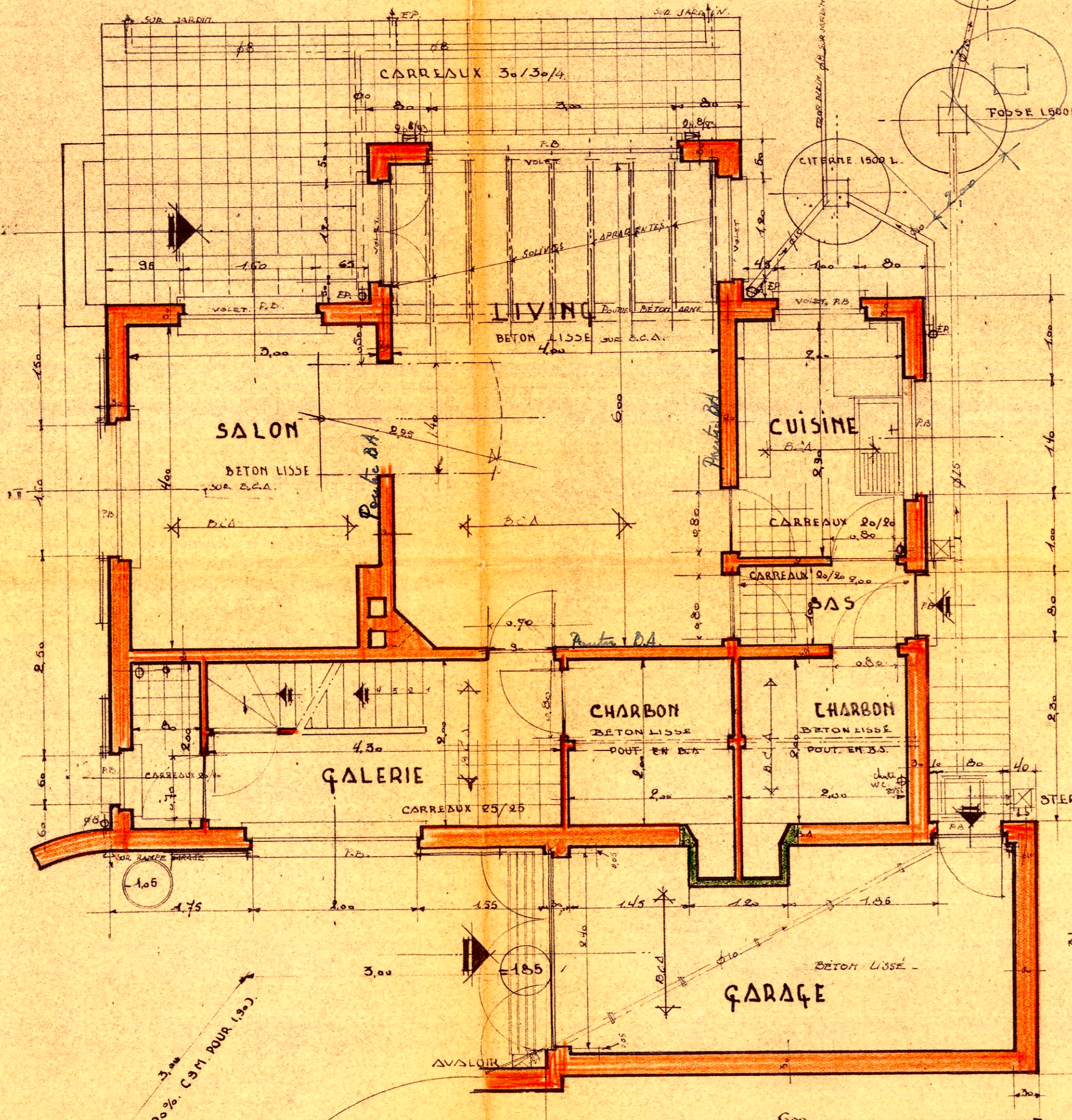
FACADE ARRIERE - SUD-OUEST.



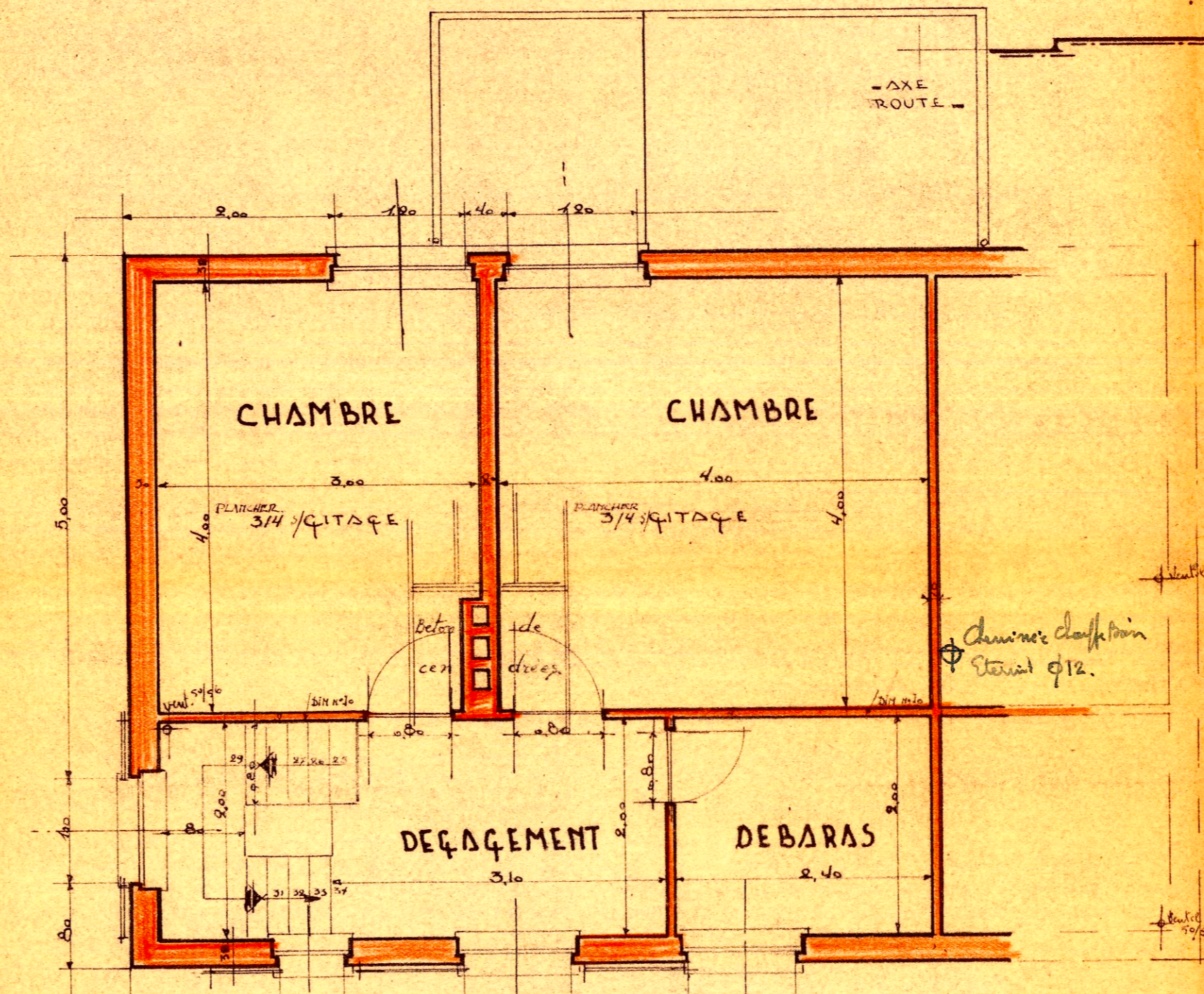
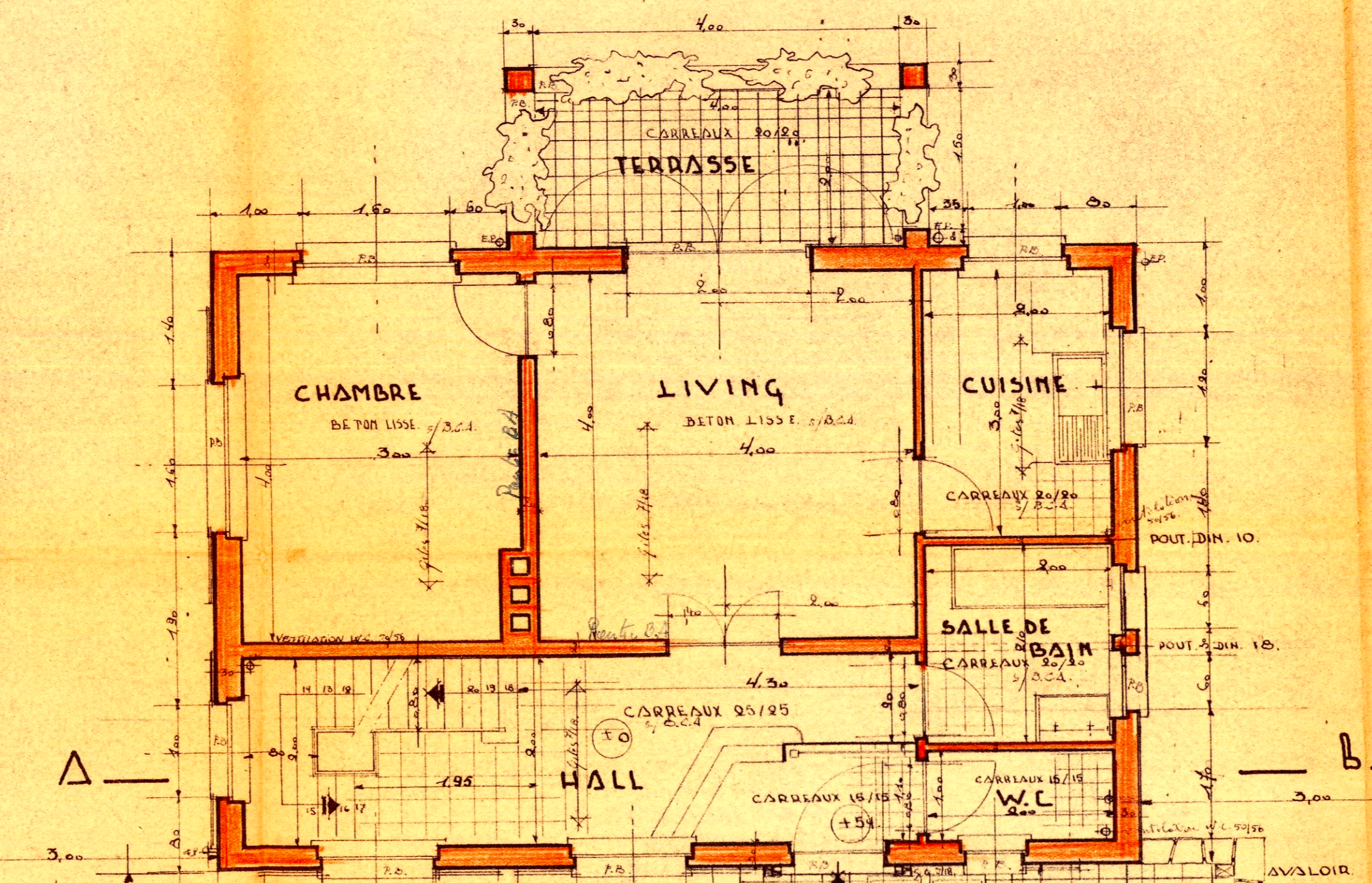
FACADE LATERALE - NORD-OUEST.



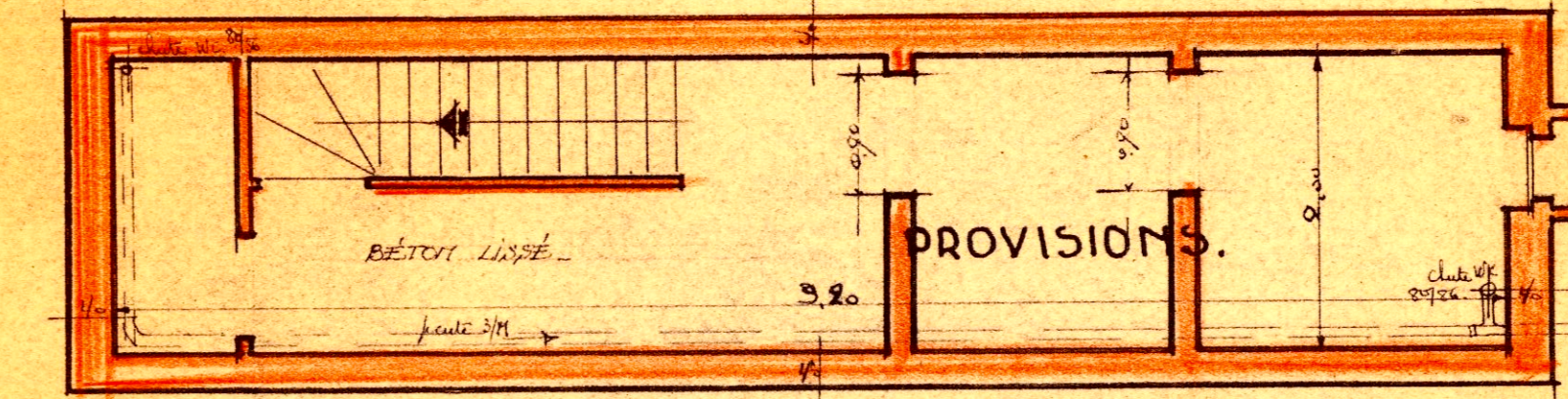
COUPE .A.B.



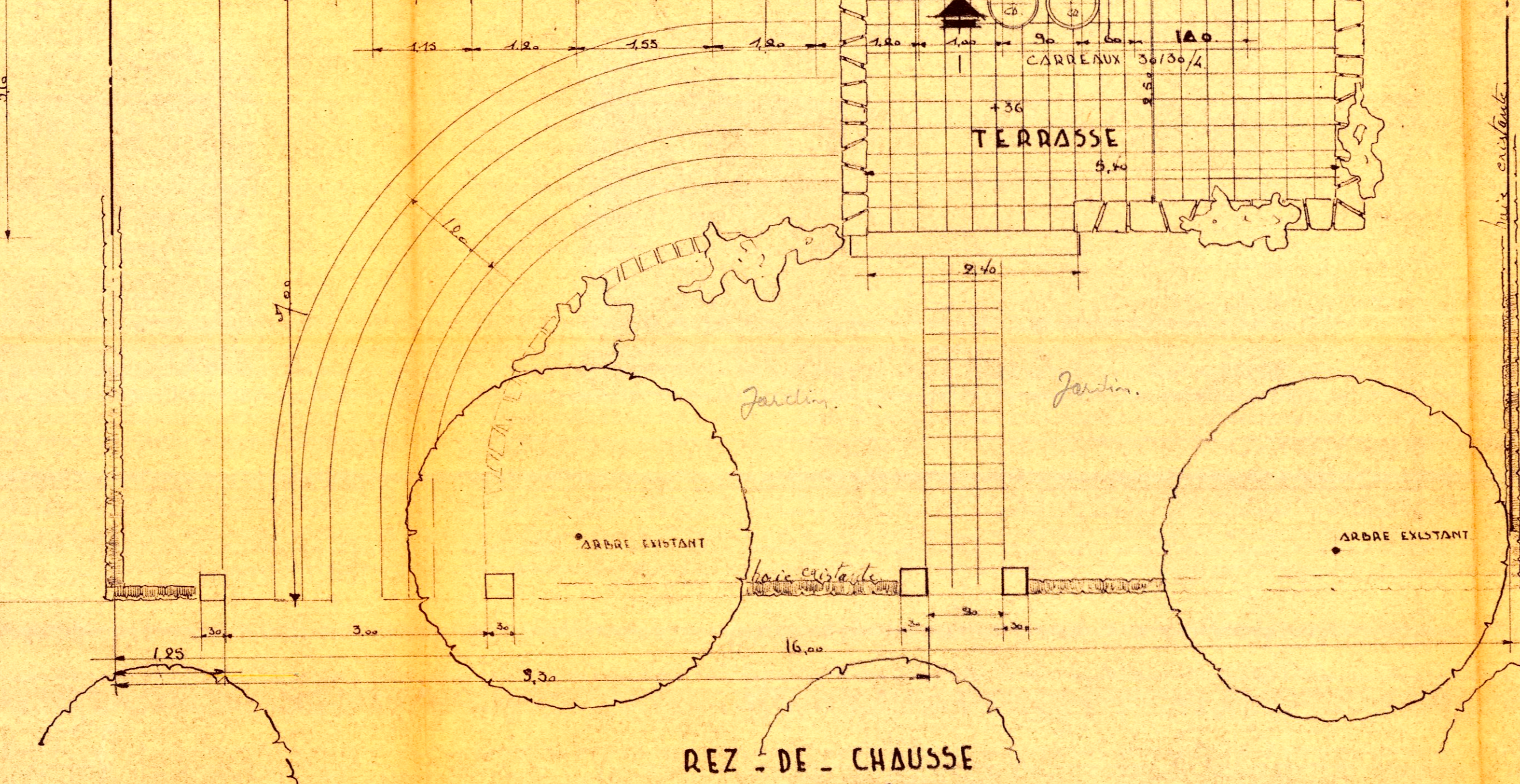
SOUS-SOL.



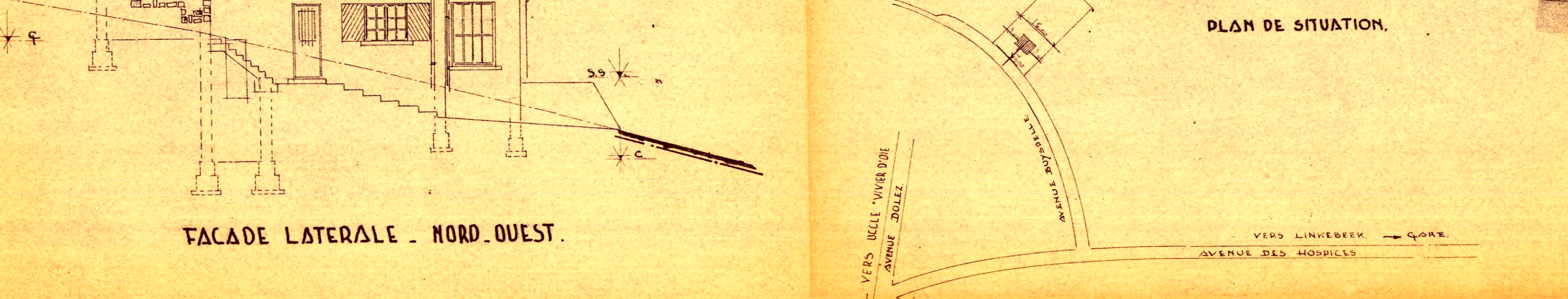
ETAGE.



CAVE.

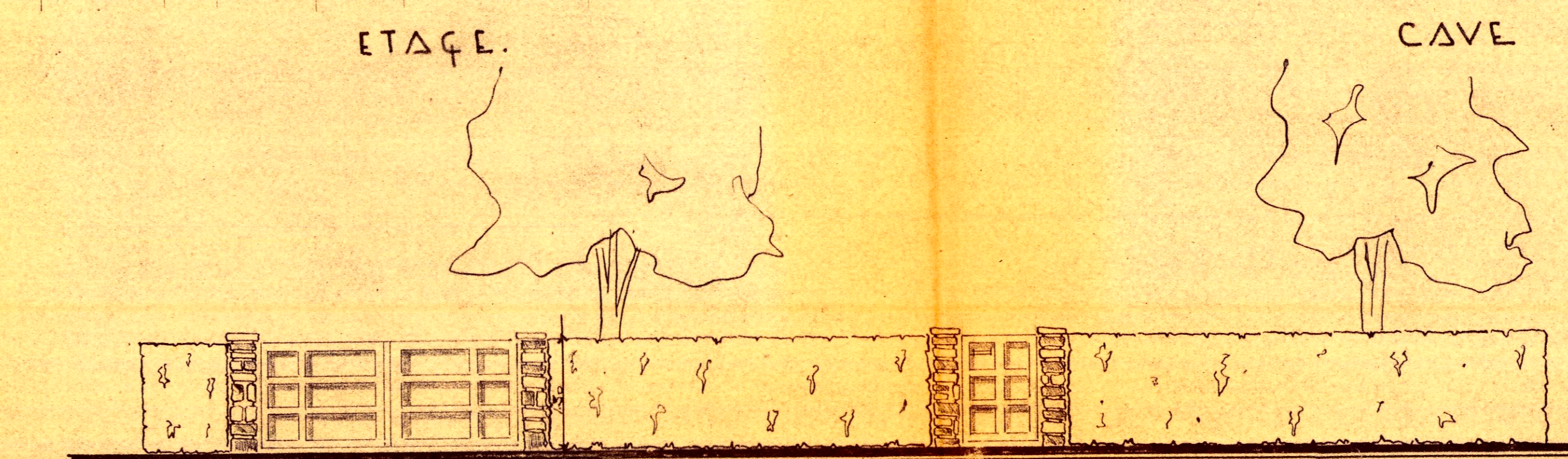


REZ-DE-CHAUSSEE.



FACADE LATERALE - NORD-OUEST.

PLAN DE SITUATION.



CLOTURE.

COMMUNE D'UCCLE

AVENUE BUYSDELLE 10/1016 Vu pour être annexé à l'arrêté du Collège Borovinus d'Uccle en date du 23.10.1952. Par conséquent: Le Secrétaire Communal, *van der Linden*

PROPRIETE DE MONSIEUR ET MADAME FR. DE RISSEAU RUE DE LA STATION. 99. LINKEBEEK.

CONSTRUCTION D'UNE VILLA SITUÉE AV. BUYSDELLE A UCCLÉ

FAIT A UCCLÉ LE 25 JUILLET 1952 PAR L'ARCHITECTE SOUSSIGNÉ A. SELVAIS DR 1808.

POUR ACCORD LE PROPRIÉTAIRE.

A. Selvais
Architecte
A. SELVAIS - UNION DE BRABANT (18-1808)
PROVINCIE VAN DE STREEK VOOR DE PROVINCE BRABANT
UCCLÉ
L'INGENIEUR EN CHEF DU BUREAU
L'INGENIEUR-ARCHITECTE