

Martin VitrierieExpress
Hellebeemden 10
BE-3500 HASSELT

Onze referenties: CBC-R23/104.

Datum van verslag: 07/02/2023.

VERSLAG VAN ASBESTINVENTARIS NA NIET-DESTRUCTIEF ONDERZOEK

Adres: Hellebeemden 10, 3500 Hasselt

Inspectielimiet: Het hele gebouw.

Inspecties uitgevoerd op 01/02/2023.



Inspectie door A. De Beck

Opstelling door J. Cocquyt

Goedgekeurd door A. De Beck - CBCconseil bvba:



INHOUDSOPGAVE

1. Algemene informatie
2. Methodologie
3. Lijst van de lokalen of de plaatsen waar geen inspectie werd uitgevoerd.
4. Conclusie - Samenvattend overzicht van de materialen die worden onderzocht

Bijlagen:

Foto's.

Inspectiefiches van materialen die asbest bevatten.

Analyseverslag van het erkende laboratorium.

1 ALGEMENE INFORMATIE

Deze inventaris na niet-destructief onderzoek werd uitgevoerd conform onze prijsofferte 2210498.

De inspectie betreft de materialen die in normale gebruiksomstandigheden zichtbaar en toegankelijk zijn, zodat dat in de codex van welzijn op het werk voorzien is.

Inspectie die werd uitgevoerd in het gezelschap van: Meneer Brilmaker.

2 METHODOLOGIE

Ter plaatse

De inspectie wordt uitgevoerd conform de codex van welzijn op het werk.

Een grondige inspectie van de vloeren, muren, plafonds, verlaagd plafond, technische kokers, gevels, divers isolatiemateriaal, kokers, roofing, voegen, fijne snoeren, velouteren, balken, meubilair... om de aanwezigheid van asbest te controleren.

Alle toegankelijke lokalen worden geïnspecteerd.

De materialen waarvan bekend is dat ze asbest bevatten (zeker als ze zich in een goede staat bevinden), worden niet bemonsterd conform de codex van welzijn op het werk, behalve indien dit specifiek wordt gevraagd.

De materialen waarvan bekend is dat ze geen asbest bevatten, worden niet geanalyseerd, behalve indien dit specifiek wordt gevraagd. Niettemin worden bepaalde vezelmateriaal die geen asbest bevatten, maar die toch per ongeluk als asbesthoudend worden beschouwd, in het verslag opgenomen, om aan te tonen dat ze wel degelijk werden geïnspecteerd.

Als bij de inspectie zelfs maar de geringste twijfel bestaat over de samenstelling van een materiaal, wordt een monster genomen. Het monster is een stuk materiaal van maximaal 1 tot 2 cm³, dat met behulp van licht gereedschap wordt verwijderd, zodat er geen verontreiniging ontstaat. Indien nodig wordt de zone waar het monster wordt genomen, met vochtige tissues of water gereinigd. De operator werkt met PBM's (masker van het type P3,...), zodat elk risico tijdens de bemonstering kan worden voorkomen. De middelen van de operator worden na elke bemonstering schoongemaakt, zodat elk risico op contaminatie wordt voorkomen.

Soms is het mogelijk dat een bemonstering van een verdacht materiaal niet kan worden uitgevoerd (bv. om veiligheidsredenen, risico op binnensijpelend water, enz.). Dit wordt in het verslag vermeld, met als aanbeveling "bemonstering zodra dit mogelijk is". Bij twijfel adviseren we u om die materialen uit veiligheidsoverwegingen altijd als asbesthoudend te beschouwen.

De asbesthoudende materialen (waarvan al dan niet een monster werd genomen) worden gefotografeerd en op de plannen gemarkeerd als deze vóór de inspectie ter beschikking worden gesteld.

In het laboratorium

De analyses worden uitgevoerd in een laboratorium dat erkend is om asbest in materialen op te sporen. De opsporing van asbest verloopt in twee stappen:

- Onderzoek van het materiaal onder de binoculaire microscoop om eventuele verdachte vezels te ontdekken.
- Als tijdens dat onderzoek verdachte vezels worden ontdekt, worden ze geïsoleerd en met een microscoop met gepolariseerd licht onderzocht nadat ze vooraf werden voorbereid op een microscopieplaatje met een Cargilevloestof met een brekingsindex die specifiek is voor de aard van de vezel.

Verslag

De asbestinventaris wordt lokaal per lokaal opgesteld.

De asbesthoudende materialen worden in een samenvattende tabel opgenomen, zodat men een totaalzicht krijgt, met specifieke adviezen voor elk aangetroffen geval.

Op de foto's:

- De asbesthoudende materialen worden met rode pijlen aangeduid of omcirkeld.
- De materialen die geen asbest bevatten, worden met groene pijlen aangeduid of omcirkeld.
- De verdachte materialen worden met oranje pijlen aangeduid of omcirkeld.

Voor elk specifiek geval wordt een fiche opgesteld afhankelijk van het soort materiaal dat werd aangetroffen, de brosheid ervan, de verluchting, de toegankelijkheid, de toestand en de veronderstelde gebruiksgraad van het lokaal waar het materiaal zich bevindt. Dit betekent dus dat hetzelfde materiaal dat zich in een verschillende staat bevindt en zich in twee lokalen bevindt, die niet even intensief worden gebruikt, twee volledig verschillende fiches krijgt.

3 LIJST VAN DE LOKALEN OF DE PLAATSEN WAAR GEEN INSPECTIE WERD UITGEVOERD

Alle lokalen van de woningen werden geïnspecteerd.

4 CONCLUSIE - SAMENVATTEND OVERZICHT VAN DE MATERIALEN DIE WORDEN ONDERZOCHT :

Gebouw	Verdieping	Lokaal/plaats	Materiaal	Bemonstering	Foto	Systeemkaart	Kostenraming	Aanwezigheid asbest	Bros	Advies
Kantoren	0	Vergaderingszaal "Vitruvio"	Isolatie achter de radiator	/	1-2	/	/	NEE – Heraklith	/	/
Kantoren	0	WC ingang	Cement/muurtegellijm	/	3	/	/	Verdacht als asbesthoudend	/	(**)
Kantoren	+1	CSO Hasselt	Valse plafondplaat	/	4	/	/	NEE - mineraalwol	/	/
Kantoren	+1	CSO Hasselt	Vinyl + lijm	001	5	/	/	NEE	/	/
Kantoren	0	Douche zaal monsters lokaal	Cement/muurtegellijm	/	Cfr 3	/	/	Verdacht als asbesthoudend	/	(**)
Kantoren	+1	Sanitair	Cement/wandtegels	/	Cfr 3	/	/	Verdacht als asbesthoudend	/	(**)
Kantoren	0	Voormalige eerste hulp kamer	Pleister	002	6	/	/	NEE	/	/
Kantoren	0	Arbeiderstoiletten Snijden	Cement/muurtegellijm	/	Cfr 3	/	/	Verdacht als asbesthoudend	/	(**)
Kantoren	0	Hoogspanningscabine Holtgebouw	Scheidingsplaat voor hoogspanningscompartimenten	/	7-8	1	+/- 20 m ²	Bekend als asbesthoudend (*)	Nee	Jaarlijkse controle
Kantoren	0	Hoogspanningscabine Holtgebouw	Hoogspanningscompartimenten bodemplaten	/	9-10	1	+/- 5 m ²	Bekend als asbesthoudend (*)	Nee	Jaarlijkse controle
Kantoren	0	Hoogspanningscabine Holtgebouw	Zekeringen	/	11-12-13	2	7 stukken	Bekend als asbesthoudend (*)	Nee	Jaarlijkse controle
Lamibel	0	Hoogspanningscabine Lamibel	Scheidingsplaat	003	14-15	/	/	NEE	/	Verwijderen asbest labels
Lamibel	0	Hoogspanningscabine Looede A/B	Scheidingsplaat	Cfr 003	16	/	/	NEE	/	/
Lamibel	0	Stookplaats Looede A/B	Ketelbranderdichting	004	17-18	/	/	NEE	/	/
Lamibel	0	Stookplaats Looede A/B	Ketel voordeur pakking/touw	/	19	/	/	Verdacht als asbesthoudend	/	(**)
Lamibel	0	Stookplaats Looede A/B	Verwarming isolatie	/	20	/	/	NEE - mineraalwol	/	/
Lamibel	/	Buiten Looede A	Stopverf tussen bouwelementen	/	21	/	/	NEE - silicone	/	/

Gebouw	Verdieping	Lokaal/plaats	Materiaal	Bemonstering	Foto	Systeemkaart	Kostenraming	Aanwezigheid asbest	Bros	Advies
Lamibel	/	Dak	Dakbedekking	/	22	/	/	NEE - niet verdacht	/	/
Lamibel	/	Snijden	Dakbedekking onderbouw	005	23-24	/	/	NEE	/	/
Lamibel	/	Snijden	Isolatie onder dakbedekking onderbouw	/	23-25	/	/	NEE - Heraklith	/	/
Lamibel	0	Stookplaats snijden	Ketelbranderdichting	006	26-27	/	/	NEE	/	/
Lamibel	0	Stookplaats snijden	Deurpakking/flens ketel voor/achter	007	28	/	/	NEE	/	/
Lamibel	0	Stookplaats snijden	Flensafdichting, boiler warmwateruitlaat/inlaat	008	29-30	/	/	NEE	/	/
Lamibel	0	Stookplaats snijden	Flensafdichting	Cfr 008	31	/	/	NEE	/	/
Lamibel	0	Stookplaats snijden	Verwarming isolatie	/	32	/	/	NEE - mineraalwol	/	/
Loods E	0	Kalender	Gedemonteerde rolkabel van recent type kalender	009	33-34	/	/	NEE	/	/
Loods E	0	Kalender	Gedemonteerde rolkabel van oude type kalender	010	35-36	/	/	NEE	/	/
Loods 02	/	/	Niets te vermelden	/	/	/	/	NEE	/	/
Loods A	0	Magazijn vervangen stukken	Rolkabel van Hardhoven oven	011	37-38	/	/	NEE	/	/
Loods A	/	Elektrische oven	Koord van de ovendeur	012	39-40	/	/	NEE	/	/
Loods A	/	Elektrische oven	Interne isolatie	/	41-42	/	/	NEE - mineraalwol	/	/
Loods A	/	Blauwe GR oven	Glasisolator	013	43-44	/	/	NEE	/	/
Loods A	/	Blauwe GR oven	Hittebestendig materiaal van de oven	014	45-46	/	/	NEE	/	/
Loods A	/	Blauwe GR oven	Afdichting onderdeur	/	47-48	/	/	NEE - niet verdacht	/	/
Loods A	/	Bruine GR oven	Interne isolatie	/	49	/	/	NEE - eerder geanalyseerd	/	/

Gebouw	Verdieping	Lokaal/plaats	Materiaal	Bemonstering	Foto	Systeemkaart	Kostenraming	Aanwezigheid asbest	Bros	Advies
Loods A	/	Bruine GR oven	Isolatieplaat onderdeur	015	50-51	/	/	NEE	/	/
Loods A	/	Bruine GR oven	Glasisolator	016	52-53	/	/	NEE	/	/
Loods A	/	Bruine GR oven	Afdichting onderdeur	/	54	/	/	NEE - niet verdacht	/	/
Loods A	/	Gasoven	Hittebestendig van dienblad	017	55-56	/	/	NEE	/	/
Loods B	/	/	Niets te vermelden	/	/	/	/	NEE	/	/
Sprimoinstall	+1	Kleine kledingwinkel	Vinyl	/	57	/	/	NEE - niet verdacht	/	/
Administratief	/	Buiten	Cement/muurtegelijm	018	58-59	/	/	NEE	/	/
Administratief	/	Buiten	Stopverf tussen metselwerk en kozijn	/	60	/	/	NEE - silicone	/	/

(*): Bekend als asbesthoudend: geen bemonstering uitgevoerd, opdat intact materiaal niet wordt beschadigd en derden niet aan asbestpollutie worden blootgesteld, terwijl de aanwezigheid van asbest na een visuele inspectie duidelijk was.

(**): Verdacht als asbesthoudend: niet mogelijk om te bemonsteren zonder risico te beschadigen. Bemonstering uitvoeren zodra dat mogelijk is (bv. vóór de aanvang van de werken).

Belangrijk:

- De Code Welzijn op het Werk verplicht elke werkgever tot een jaarlijkse follow-up van de asbestinventarisatie. Dit kan worden gedaan door de werkgever of door een gespecialiseerd bedrijf.
- De adviezen in de conclusietabel zijn de minimale aanbevelingen, die wij op grond van onze ervaring achten. De werkgever kan natuurlijk altijd verder gaan en het asbestmateriaal verwijderen, overeenkomstig de geldende wetgeving.
- Bij werkzaamheden is deze visuele inventarisatie niet voldoende: er moet een destructieve asbestinventarisatie worden uitgevoerd.
- In een gebouw is de aanwezigheid van asbest niet altijd aantoonbaar tijdens een visuele asbestinventarisatie. Dit heeft verschillende redenen (apparatuur of materiaal in perfecte staat of in werking of niet toegankelijk zonder schade). Daarom is een destructieve inventarisatie verplicht voordat werkzaamheden worden uitgevoerd in gebieden die niet konden worden geïnspecteerd. Deze destructieve inventarisatie kan worden beperkt tot het gebied van de toekomstige werkzaamheden.

De meest voorkomende plaatsen waar asbest kan worden verborgen zijn

- o Brandkleppen en deuren
 - o Kluizen
 - o Elektriciteitskasten en hoogspanningskasten
 - o ketels of andere verwarmingstoestellen die vóór 1998 zijn gebouwd
 - o flens- of buisverbindingen van gietijzer
 - o Liftschachten, deuren en remschoenen.
 - o Bepaalde koepels
 - o Geventileerde ruimten
 - o Begraven leidingen
 - o Sommige dakbedekking of pakkingen
 - o Asbestkoord in verwarmingsbuizen
 - o Elk materiaal dat onder normale gebruiksomstandigheden niet of niet zonder beschadiging toegankelijk is (bovenkant van valse plafonds, onder vloerbedekkingen, achter niet-asbestplaten, binnenkant van scheidingswanden of kozijnen, ...)
- De plafonds werden steekproefsgewijs bemonsterd op plaatsen waar vóór onze inspectie schade was, om geen bijkomende schade te veroorzaken. Bij werkzaamheden is een destructieve inventarisatie met eventuele aanvullende bemonstering van het plafond verplicht.

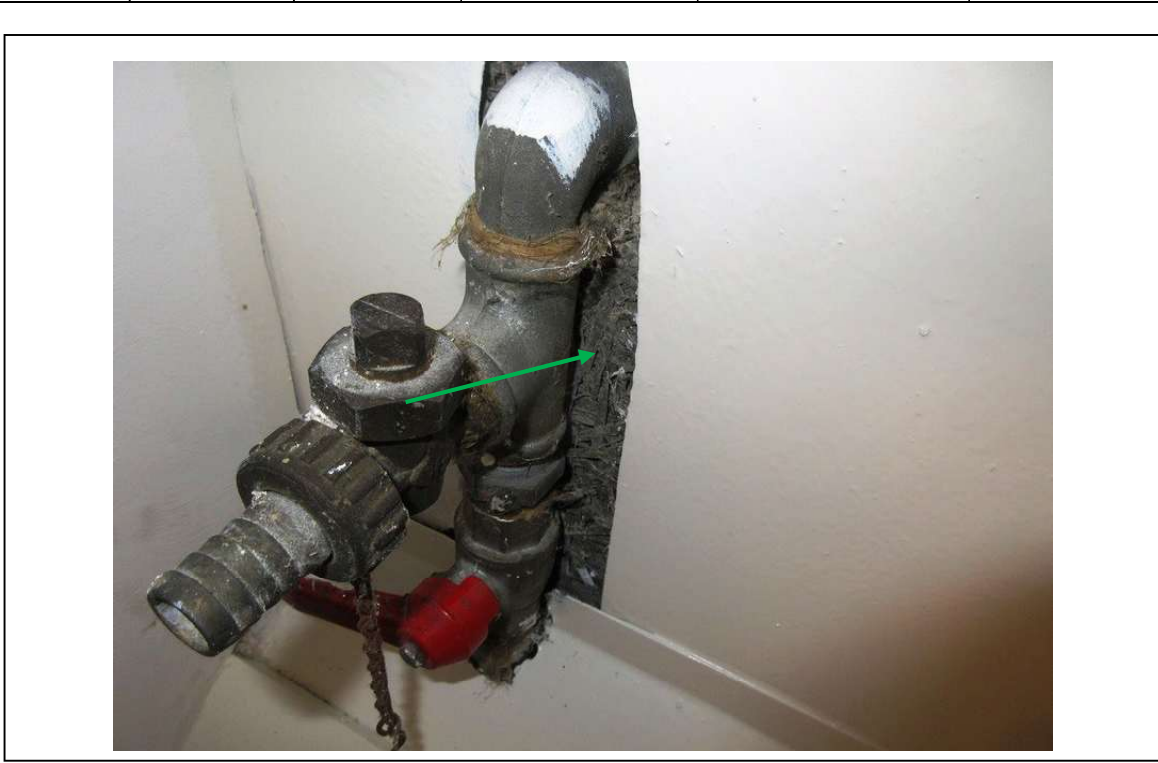
IN GEVAL VAN ASBESTVERWIJDERING :

- Gebonden (of niet-afbreekbaar) asbestmateriaal dat kan worden ontmanteld zonder te worden gebroken, kan worden verwijderd door de eenvoudige behandelingstechniek. Deze techniek moet worden uitgevoerd door personeel dat een opleiding van 8 uur over de risico's van asbest heeft gevolgd of door een erkend asbestverwijderaar. Indien een niet-broekbaar materiaal moet worden afgebroken voor verwijdering, moet een erkend asbestverwijderaar worden ingezet.
- Brokkelig asbestmateriaal of gebonden asbestmateriaal dat niet kan worden gedemonteerd zonder te worden gebroken, moet worden verwijderd door een erkend asbestverwijderaar.
- Bij het verwijderen van asbest moet de asbestverwijderaar ervoor zorgen dat gebieden die door de aanwezigheid van asbestmateriaal kunnen zijn verontreinigd, worden gesaneerd.

	Gebouw	Verdieping	Ruimte/Plaats	Materiaal	Asbest
Foto 1	Kantoren	0	Vergaderingszaal "Vitruvio"	Isolatie achter de radiator	NEE



	Gebouw	Verdieping	Ruimte/Plaats	Materiaal	Asbest
Foto 2	Kantoren	0	Vergaderingszaal "Vitruvio"	Isolatie achter de radiator	NEE



	Gebouw	Verdieping	Ruimte/Plaats	Materiaal	Asbest
Foto 3	Kantoren	0	WC ingang	Cement/muurtegellijm	Verdenking van asbest



	Gebouw	Verdieping	Ruimte/Plaats	Materiaal	Asbest
Foto 4	Kantoren	+1	CSO Hasselt	Valse plafondplaat	NEE



	Gebouw	Verdieping	Ruimte/Plaats	Materiaal	Asbest
Foto 5	Kantoren	+1	CSO Hasselt	Vinyl + lijm	NEE



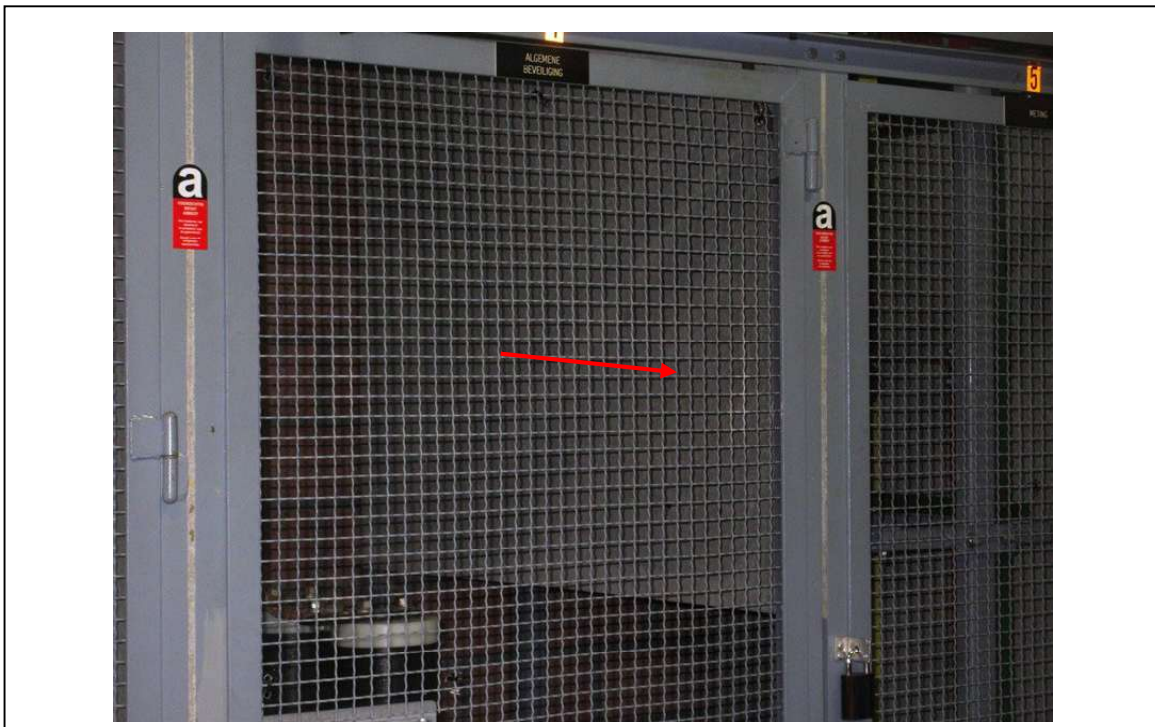
	Gebouw	Verdieping	Ruimte/Plaats	Materiaal	Asbest
Foto 6	Kantoren	0	Voormalige eerste hulp kamer	Pleister	NEE



	Gebouw	Verdieping	Ruimte/Plaats	Materiaal	Asbest
Foto 7	Kantoren	0	Hoogspanningscabine Holtgebouw	Scheidingsplaat voor hoogspanningscompartimenten	Bekend als asbesthoudend



	Gebouw	Verdieping	Ruimte/Plaats	Materiaal	Asbest
Foto 8	Kantoren	0	Hoogspanningscabine Holtgebouw	Scheidingsplaat voor hoogspanningscompartimenten	Bekend als asbesthoudend



	Gebouw	Verdieping	Ruimte/Plaats	Materiaal	Asbest
Foto 9	Kantoren	0	Hoogspanningscabine Holtgebouw	Hoogspanningscompartimenten bodemplaten	Bekend als asbesthoudend



	Gebouw	Verdieping	Ruimte/Plaats	Materiaal	Asbest
Foto 10	Kantoren	0	Hoogspanningscabine Holtgebouw	Hoogspanningscompartimenten bodemplaten	Bekend als asbesthoudend



	Gebouw	Verdieping	Ruimte/Plaats	Materiaal	Asbest
Foto 11	Kantoren	0	Hoogspanningscabine Holtgebouw	Zekeringen	Bekend als asbesthoudend



	Gebouw	Verdieping	Ruimte/Plaats	Materiaal	Asbest
Foto 12	Kantoren	0	Hoogspanningscabine Holtgebouw	Zekeringen	Bekend als asbesthoudend



	Gebouw	Verdieping	Ruimte/Plaats	Materiaal	Asbest
Foto 13	Kantoren	0	Hoogspanningscabine Holtgebouw	Zekeringen	Bekend als asbesthoudend



	Gebouw	Verdieping	Ruimte/Plaats	Materiaal	Asbest
Foto 14	Lamibel	0	Hoogspanningscabine Lamibel	Scheidingsplaat	NEE



	Gebouw	Verdieping	Ruimte/Plaats	Materiaal	Asbest
Foto 15	Lamibel	0	Hoogspanningscabine Lamibel	Scheidingsplaat	NEE



	Gebouw	Verdieping	Ruimte/Plaats	Materiaal	Asbest
Foto 16	Lamibel	0	Hoogspanningscabine Loode A/B	Scheidingsplaat	NEE



	Gebouw	Verdieping	Ruimte/Plaats	Materiaal	Asbest
Foto 17	Lamibel	0	Stookplaats Loode A/B	Ketelbranderdichting	NEE



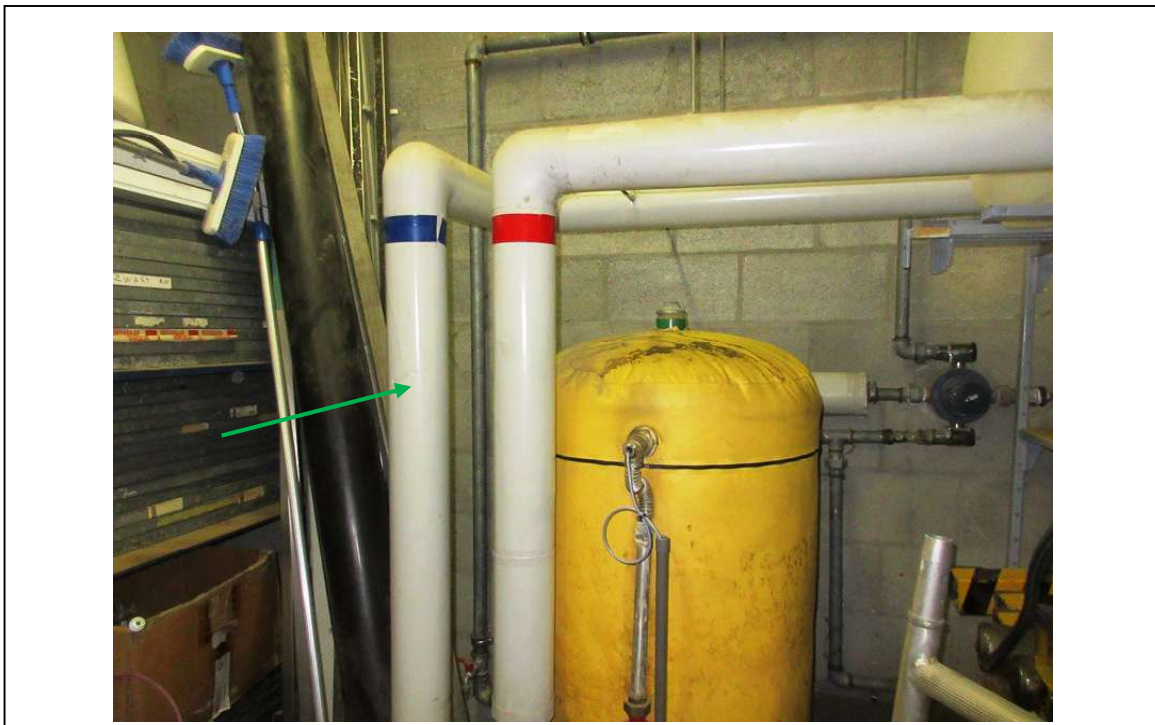
	Gebouw	Verdieping	Ruimte/Plaats	Materiaal	Asbest
Foto 18	Lamibel	0	Stookplaats Loode A/B	Ketelbranderdichting	NEE



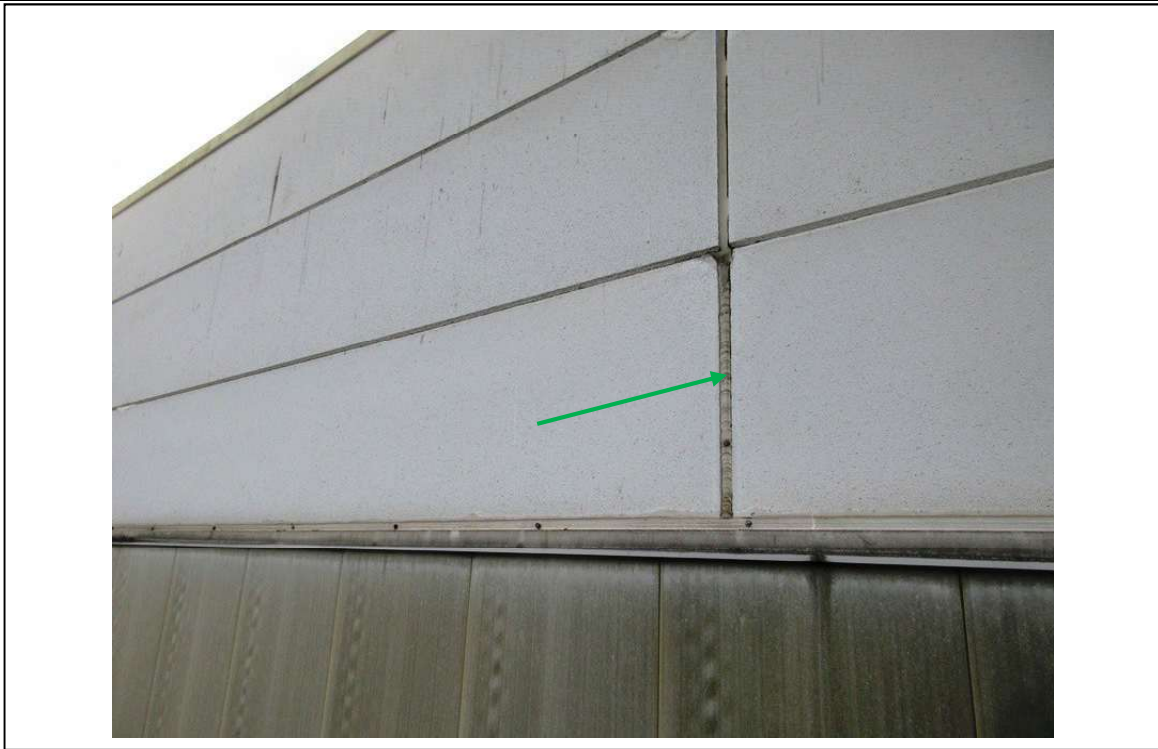
	Gebouw	Verdieping	Ruimte/Plaats	Materiaal	Asbest
Foto 19	Lamibel	0	Stookplaats Loode A/B	Ketel voordeur pakking/touw	Verdenking van asbest



	Gebouw	Verdieping	Ruimte/Plaats	Materiaal	Asbest
Foto 20	Lamibel	0	Stookplaats Loode A/B	Verwarming isolatie	NEE



	Gebouw	Verdieping	Ruimte/Plaats	Materiaal	Asbest
Foto 21	Lamibel	/	Buiten Loode A	Stopverf tussen bouwelementen	NEE



	Gebouw	Verdieping	Ruimte/Plaats	Materiaal	Asbest
Foto 22	Lamibel	/	Dak	Dakbeddeking	NEE



	Gebouw	Verdieping	Ruimte/Plaats	Materiaal	Asbest
Foto 23	Lamibel	/	Snijden	Dakbedekking onderbouw	NEE



	Gebouw	Verdieping	Ruimte/Plaats	Materiaal	Asbest
Foto 24	Lamibel	/	Snijden	Isolatie onder dakbedekking onderbouw	NEE



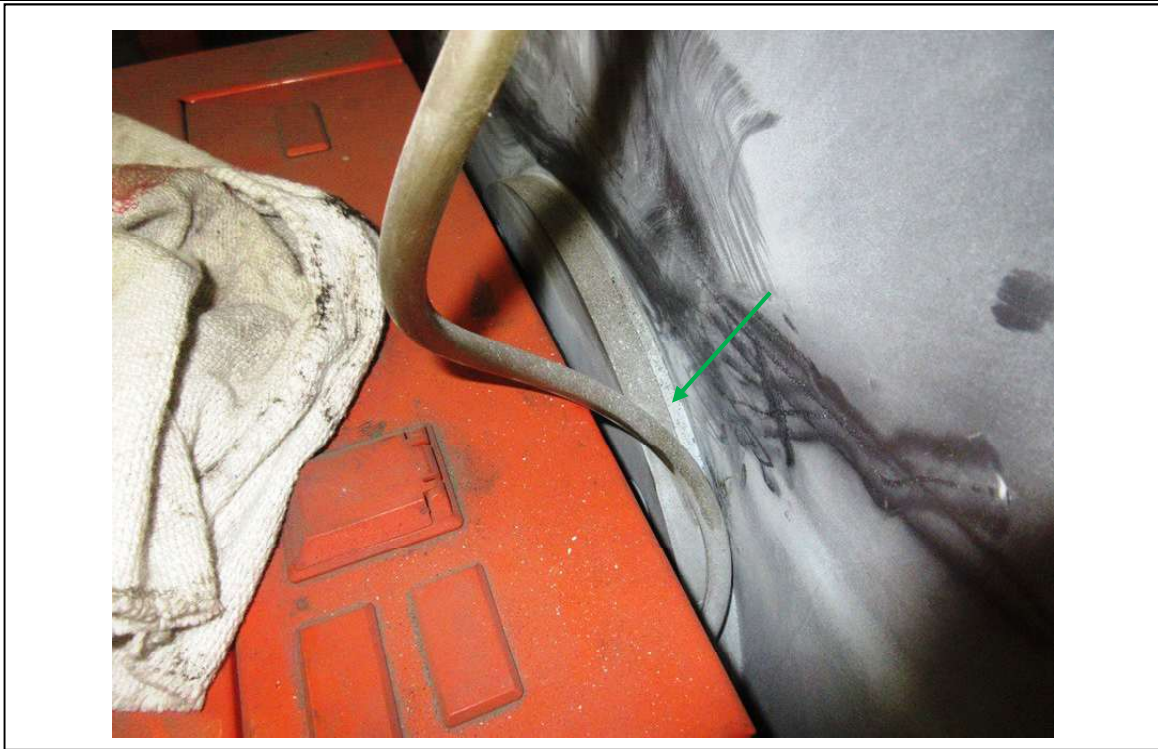
	Gebouw	Verdieping	Ruimte/Plaats	Materiaal	Asbest
Foto 25	Lamibel	/	Snijden	Dakbedekking onderbouw	NEE



	Gebouw	Verdieping	Ruimte/Plaats	Materiaal	Asbest
Foto 26	Lamibel	0	Stookplaats snijden	Ketelbranderdichting	NEE



	Gebouw	Verdieping	Ruimte/Plaats	Materiaal	Asbest
Foto 27	Lamibel	0	Stookplaats snijden	Ketelbranderdichting	NEE



	Gebouw	Verdieping	Ruimte/Plaats	Materiaal	Asbest
Foto 28	Lamibel	0	Stookplaats snijden	Deurpakking/flens ketel voor/achter	NEE



	Gebouw	Verdieping	Ruimte/Plaats	Materiaal	Asbest
Foto 29	Lamibel	0	Stookplaats snijden	Flensafdichting, boiler warmwateruitlaat/inlaat	NEE



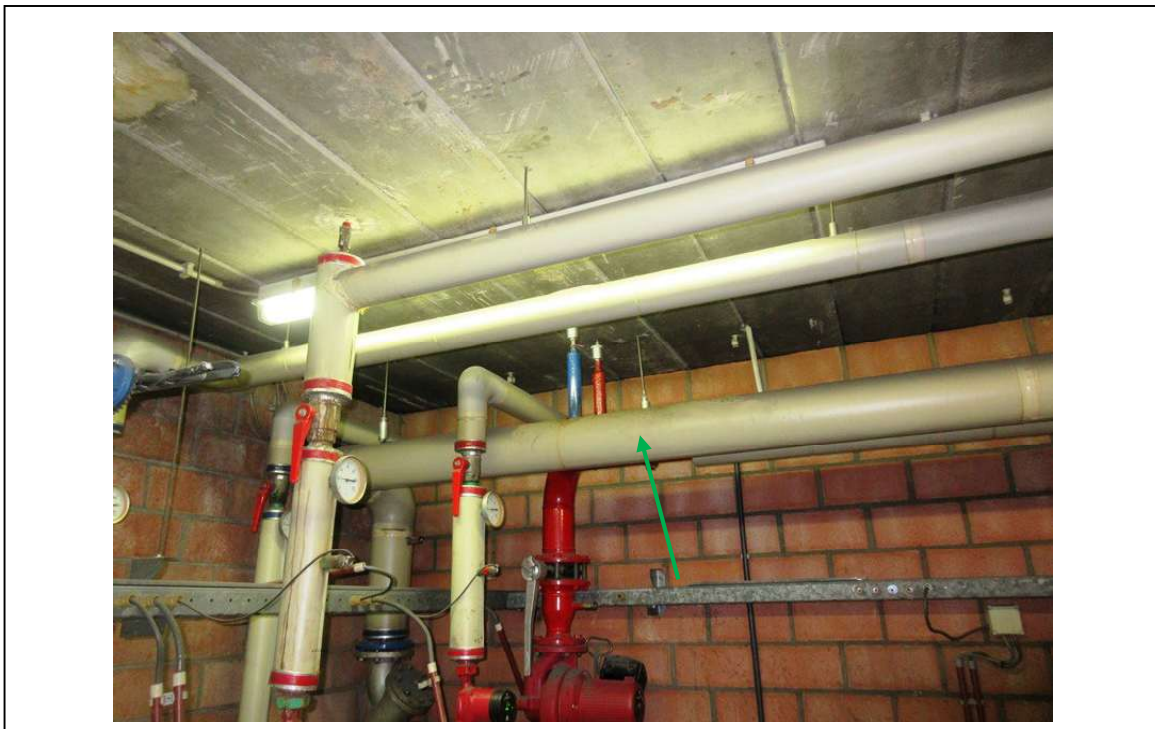
	Gebouw	Verdieping	Ruimte/Plaats	Materiaal	Asbest
Foto 30	Lamibel	0	Stookplaats snijden	Flensafdichting, boiler warmwateruitlaat/inlaat	NEE



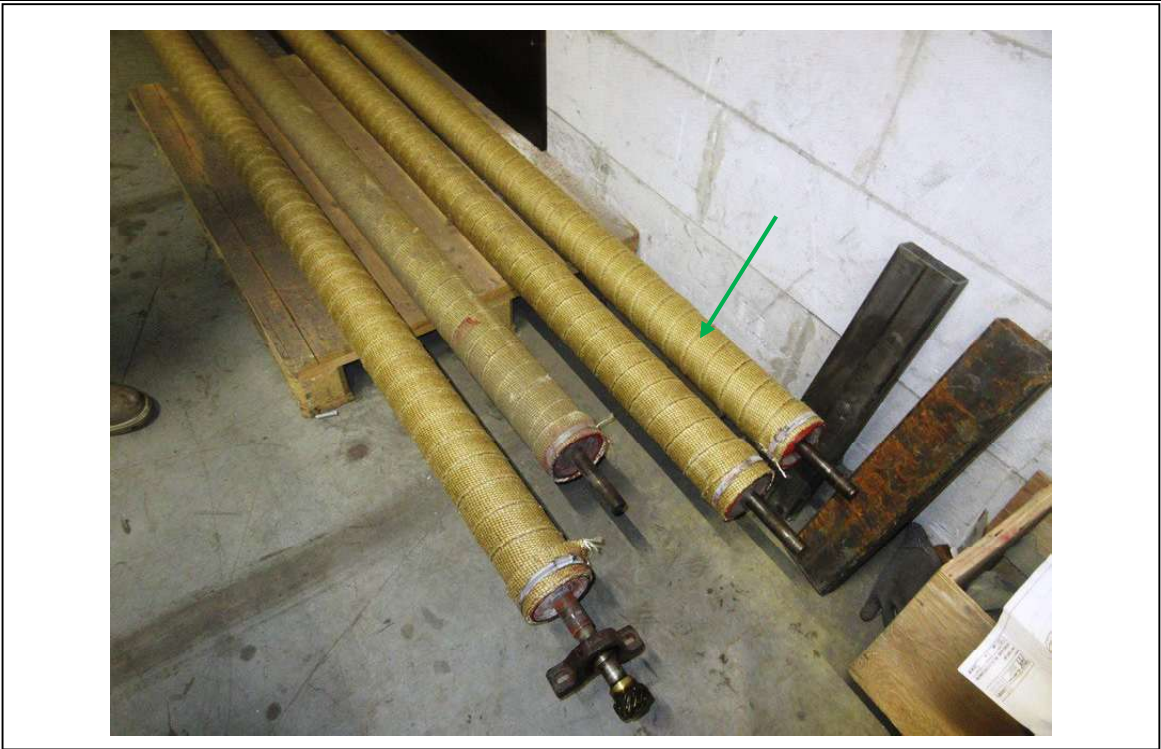
	Gebouw	Verdieping	Ruimte/Plaats	Materiaal	Asbest
Foto 31	Lamibel	0	Stookplaats snijden	Flensafdichting	NEE



	Gebouw	Verdieping	Ruimte/Plaats	Materiaal	Asbest
Foto 32	Lamibel	0	Stookplaats snijden	Verwarming isolatie	NEE



	Gebouw	Verdieping	Ruimte/Plaats	Materiaal	Asbest
Foto 33	Loods E	0	Kalender	Gedemonteerde rolkabel van recent type kalender	NEE



	Gebouw	Verdieping	Ruimte/Plaats	Materiaal	Asbest
Foto 34	Loods E	0	Kalender	Gedemonteerde rolkabel van recent type kalender	NEE



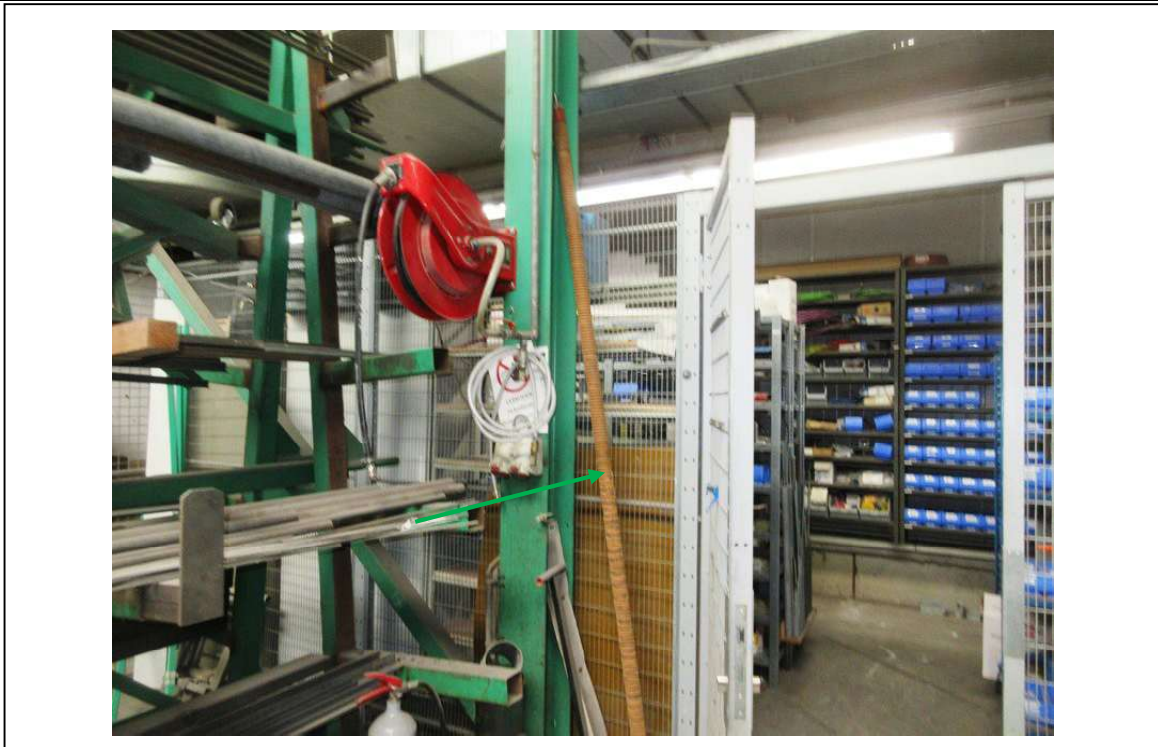
	Gebouw	Verdieping	Ruimte/Plaats	Materiaal	Asbest
Foto 35	Loods E	0	Kalender	Gedemonteerde rolkabel van oude type kalender	NEE



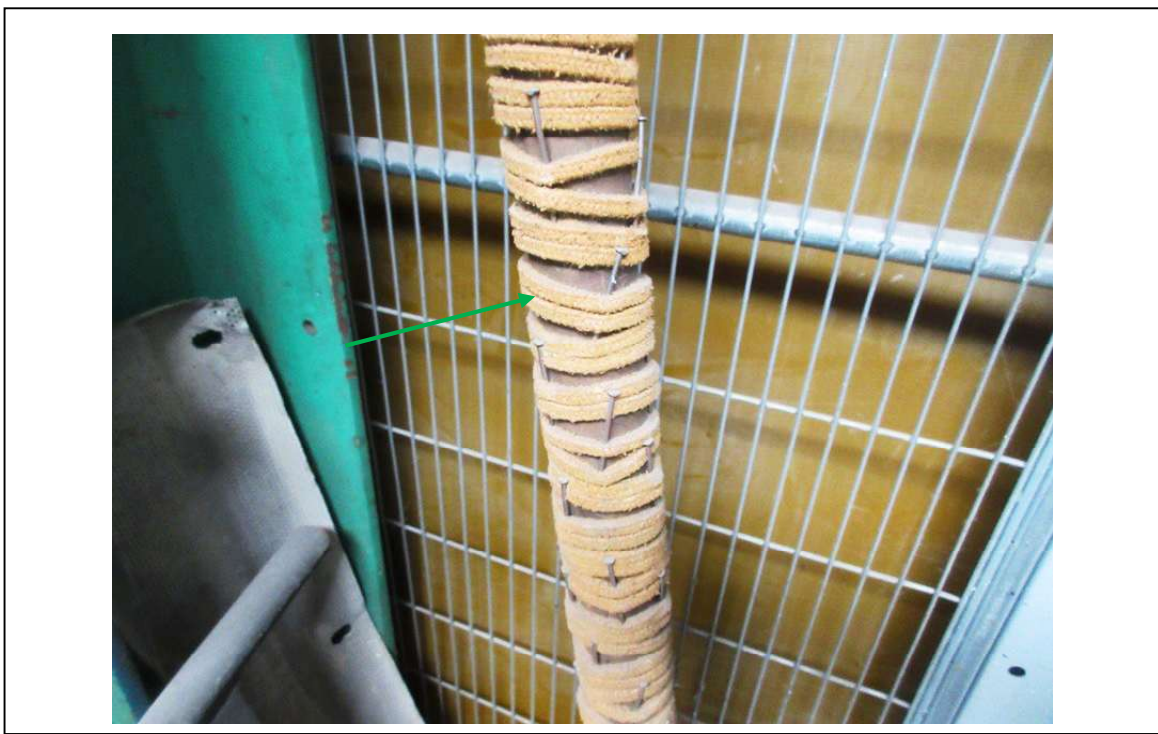
	Gebouw	Verdieping	Ruimte/Plaats	Materiaal	Asbest
Foto 36	Loods E	0	Kalender	Gedemonteerde rolkabel van oude type kalender	NEE



	Gebouw	Verdieping	Ruimte/Plaats	Materiaal	Asbest
Foto 37	Loods A	0	Magazijn vervangen stukken	Rolkabel van Hardhoven oven	NEE



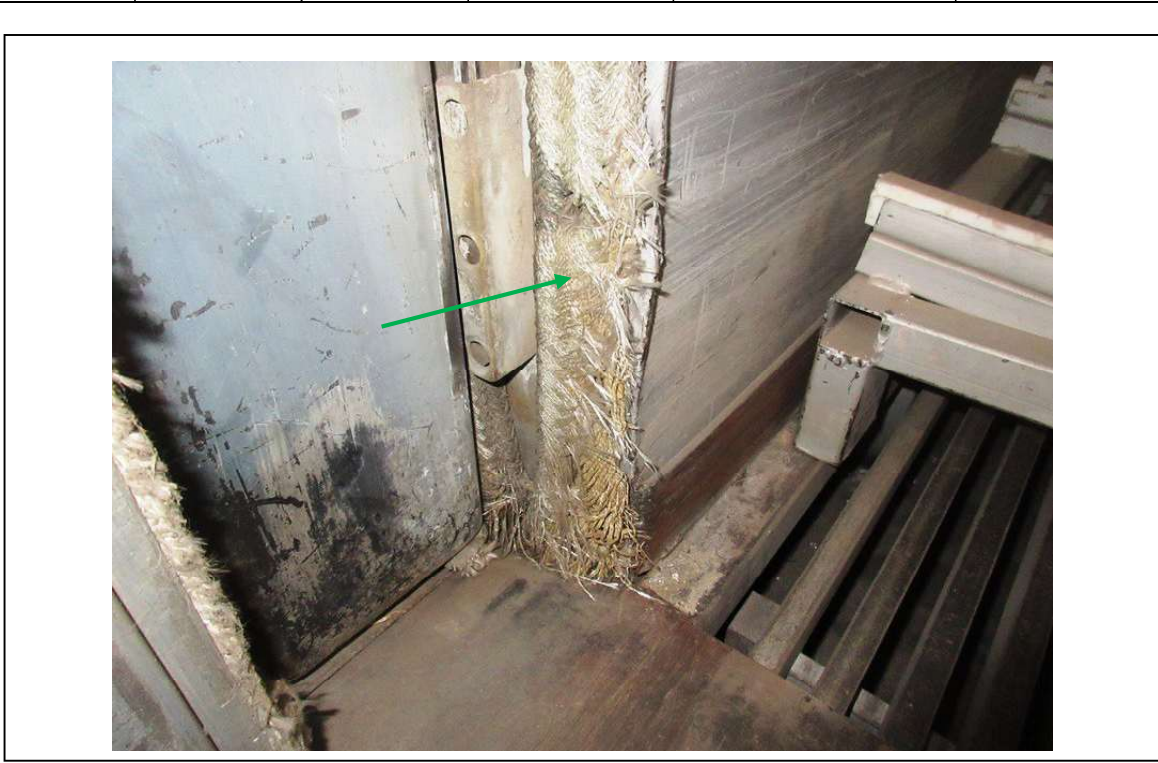
	Gebouw	Verdieping	Ruimte/Plaats	Materiaal	Asbest
Foto 38	Loods A	0	Magazijn vervangen stukken	Rolkabel van Hardhoven oven	NEE



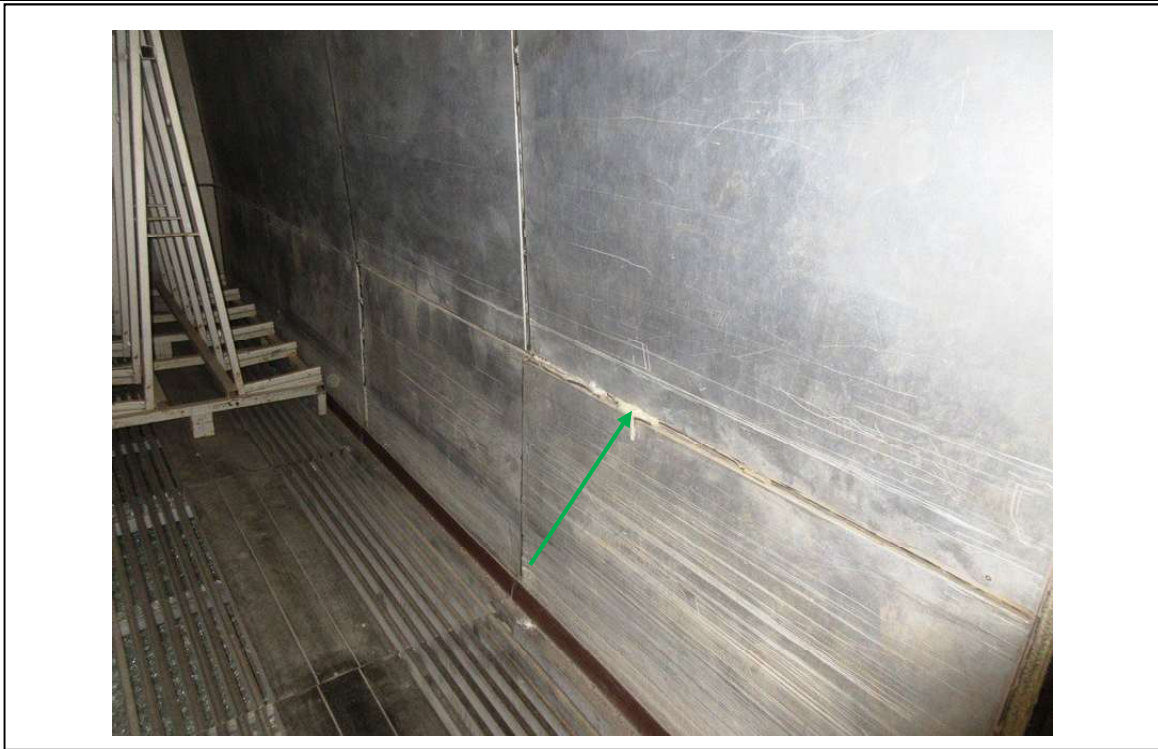
	Gebouw	Verdieping	Ruimte/Plaats	Materiaal	Asbest
Foto 39	Loods A	/	Elektrische oven	Koord van de ovendeur	NEE



	Gebouw	Verdieping	Ruimte/Plaats	Materiaal	Asbest
Foto 40	Loods A	/	Elektrische oven	Koord van de ovendeur	NEE



	Gebouw	Verdieping	Ruimte/Plaats	Materiaal	Asbest
Foto 41	Loods A	/	Elektrische oven	Interne isolatie	NEE



	Gebouw	Verdieping	Ruimte/Plaats	Materiaal	Asbest
Foto 42	Loods A	/	Elektrische oven	Interne isolatie	NEE



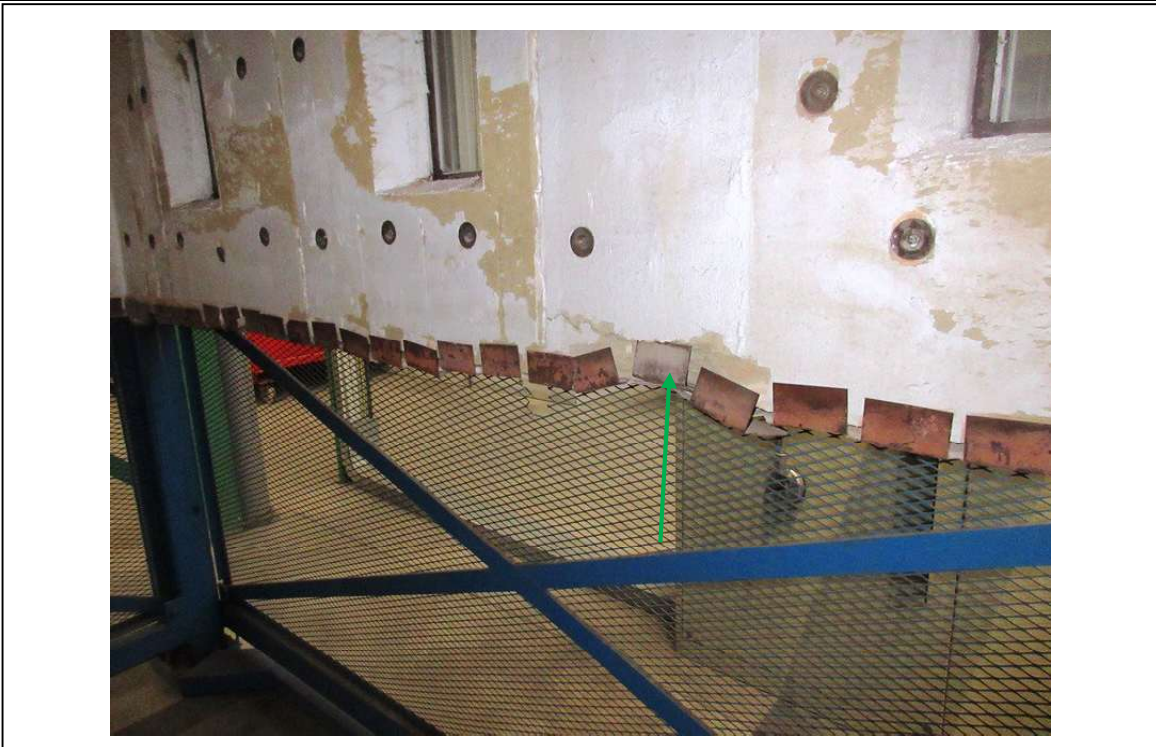
	Gebouw	Verdieping	Ruimte/Plaats	Materiaal	Asbest
Foto 43	Loods A	/	Blauwe GR oven	Glasisolator	NEE



	Gebouw	Verdieping	Ruimte/Plaats	Materiaal	Asbest
Foto 44	Loods A	/	Blauwe GR oven	Glasisolator	NEE



	Gebouw	Verdieping	Ruimte/Plaats	Materiaal	Asbest
Foto 45	Loods A	/	Blauwe GR oven	Hittebestendig materiaal van de oven	NEE



	Gebouw	Verdieping	Ruimte/Plaats	Materiaal	Asbest
Foto 46	Loods A	/	Blauwe GR oven	Hittebestendig materiaal van de oven	NEE



	Gebouw	Verdieping	Ruimte/Plaats	Materiaal	Asbest
Foto 47	Loods A	/	Blauwe GR oven	Afdichting onderdeur	NEE



	Gebouw	Verdieping	Ruimte/Plaats	Materiaal	Asbest
Foto 48	Loods A	/	Blauwe GR oven	Afdichting onderdeur	NEE



	Gebouw	Verdieping	Ruimte/Plaats	Materiaal	Asbest
Foto 49	Loods A	/	Bruine GR oven	Interne isolatie	Bekend als asbesthoudend



	Gebouw	Verdieping	Ruimte/Plaats	Materiaal	Asbest
Foto 50	Loods A	/	Bruine GR oven	Isolatieplaat onderdeur	NEE



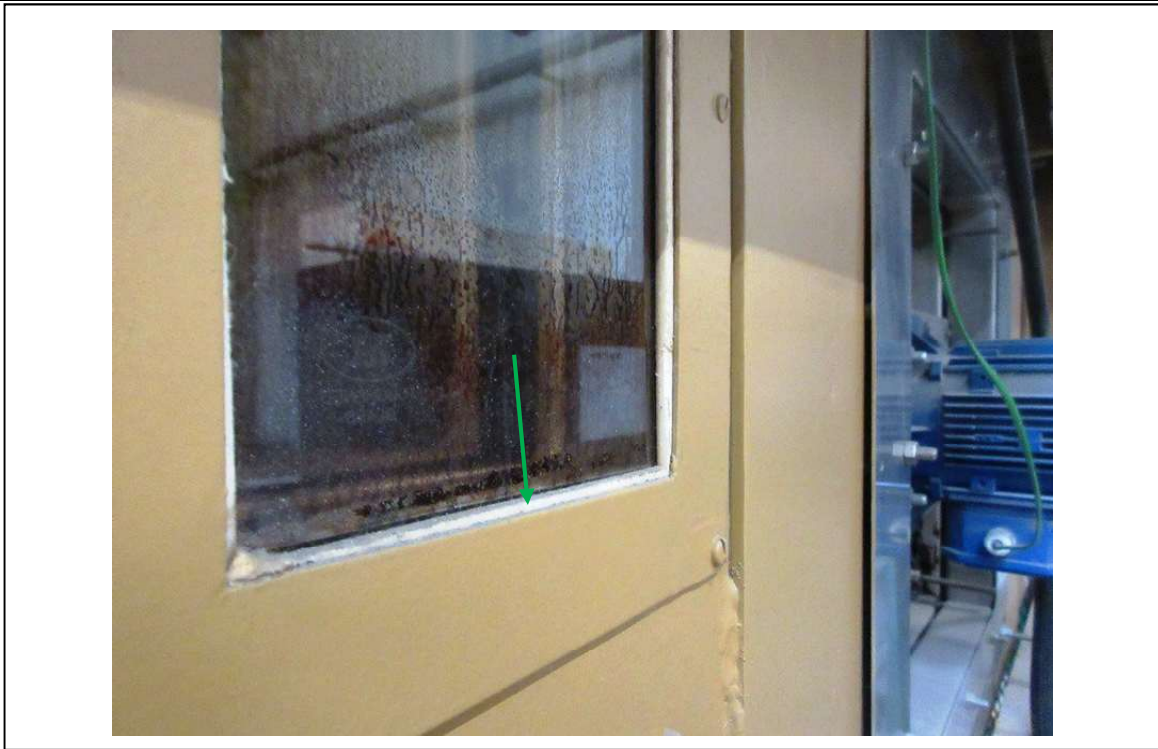
	Gebouw	Verdieping	Ruimte/Plaats	Materiaal	Asbest
Foto 51	Loods A	/	Bruine GR oven	Isolatieplaat onderdeur	NEE



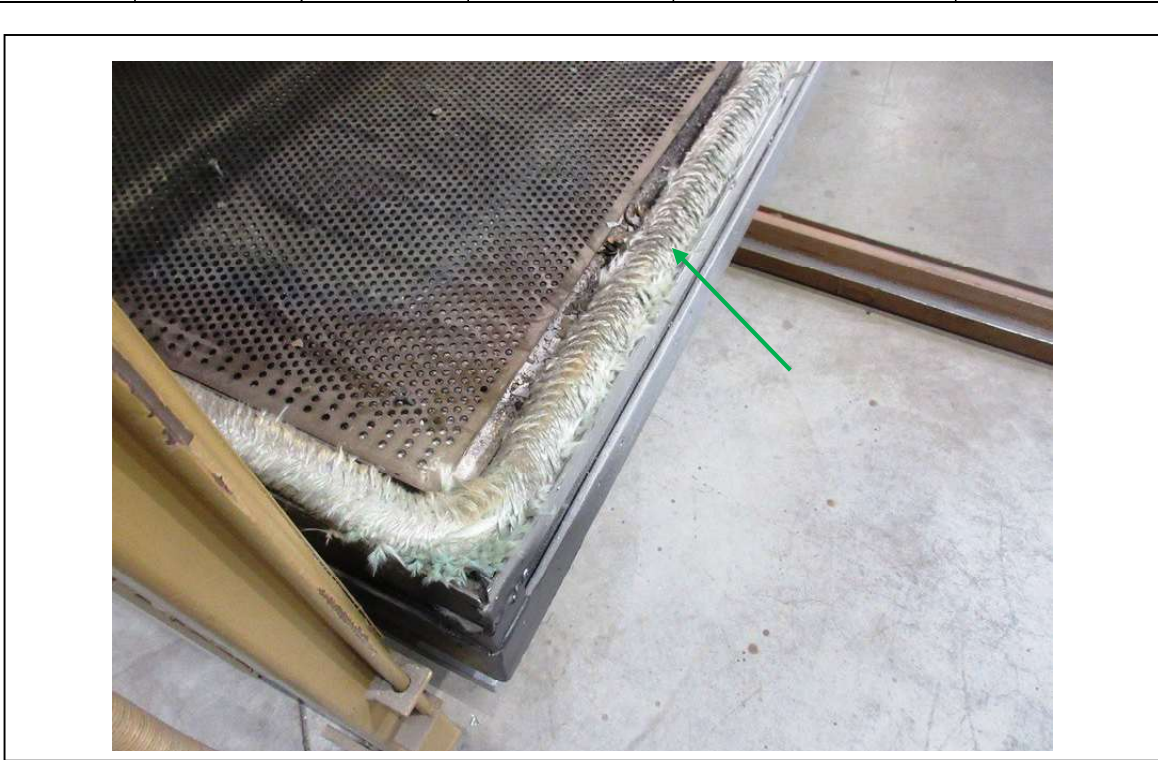
	Gebouw	Verdieping	Ruimte/Plaats	Materiaal	Asbest
Foto 52	Loods A	/	Bruine GR oven	Glasisolator	Bekend als asbesthoudend



	Gebouw	Verdieping	Ruimte/Plaats	Materiaal	Asbest
Foto 53	Loods A	/	Bruine GR oven	Glasisolator	NEE



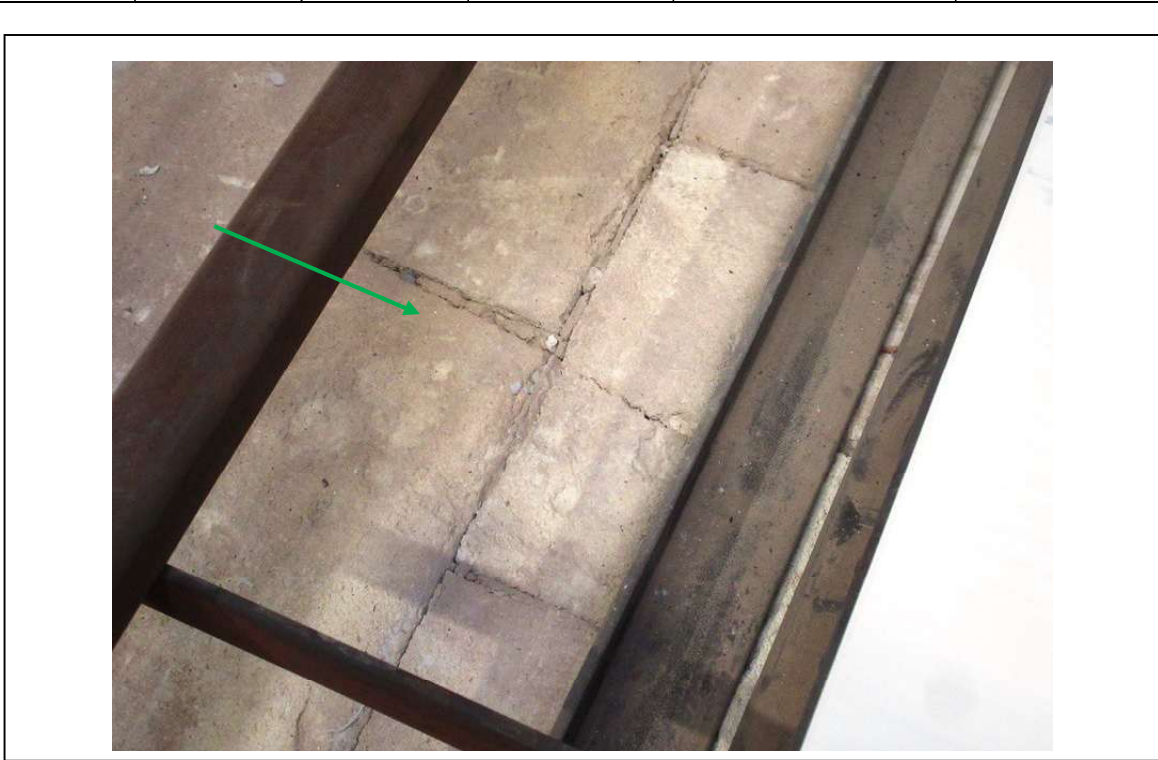
	Gebouw	Verdieping	Ruimte/Plaats	Materiaal	Asbest
Foto 54	Loods A	/	Bruine GR oven	Afdichting onderdeur	NEE



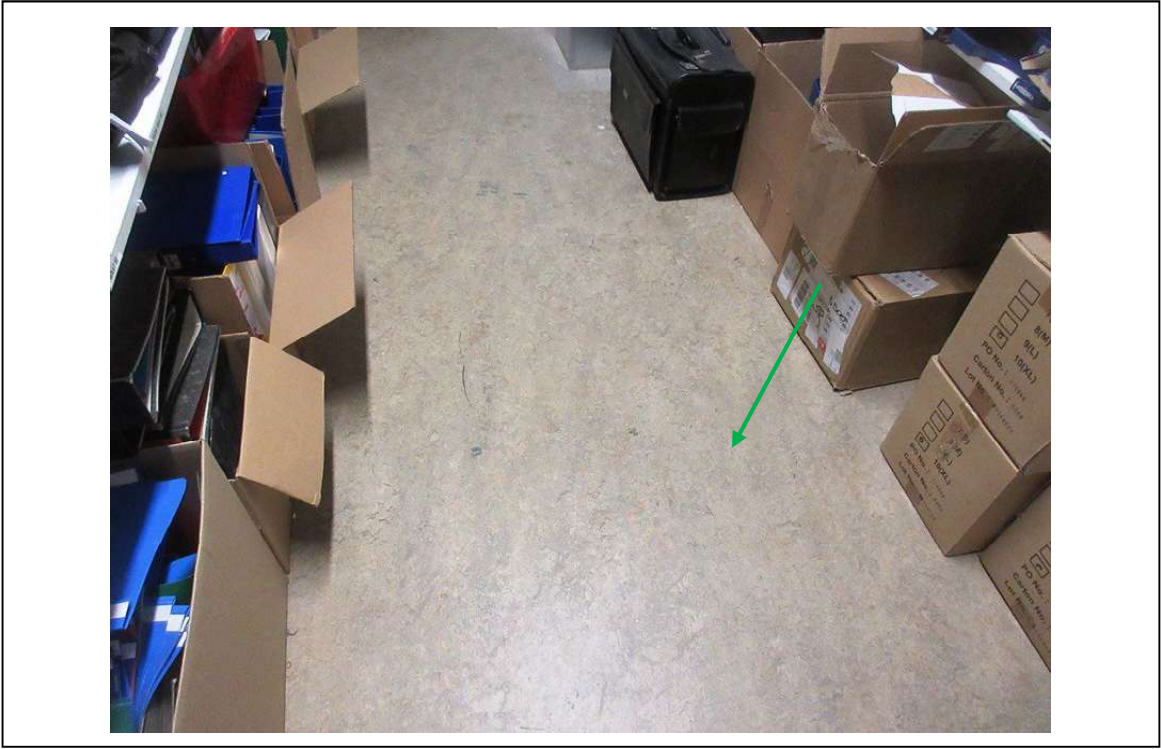
	Gebouw	Verdieping	Ruimte/Plaats	Materiaal	Asbest
Foto 55	Loods A	/	Gasoven	Hittebestendig van dienblad	NEE



	Gebouw	Verdieping	Ruimte/Plaats	Materiaal	Asbest
Foto 56	Loods A	/	Gasoven	Hittebestendig van dienblad	NEE



	Gebouw	Verdieping	Ruimte/Plaats	Materiaal	Asbest
Foto 57	Sprimoinstall	+1	Kleine kledingwinkel	Vinyl	NEE



	Gebouw	Verdieping	Ruimte/Plaats	Materiaal	Asbest
Foto 58	Administratief	/	Buiten	Cement/muurtegellijm	NEE



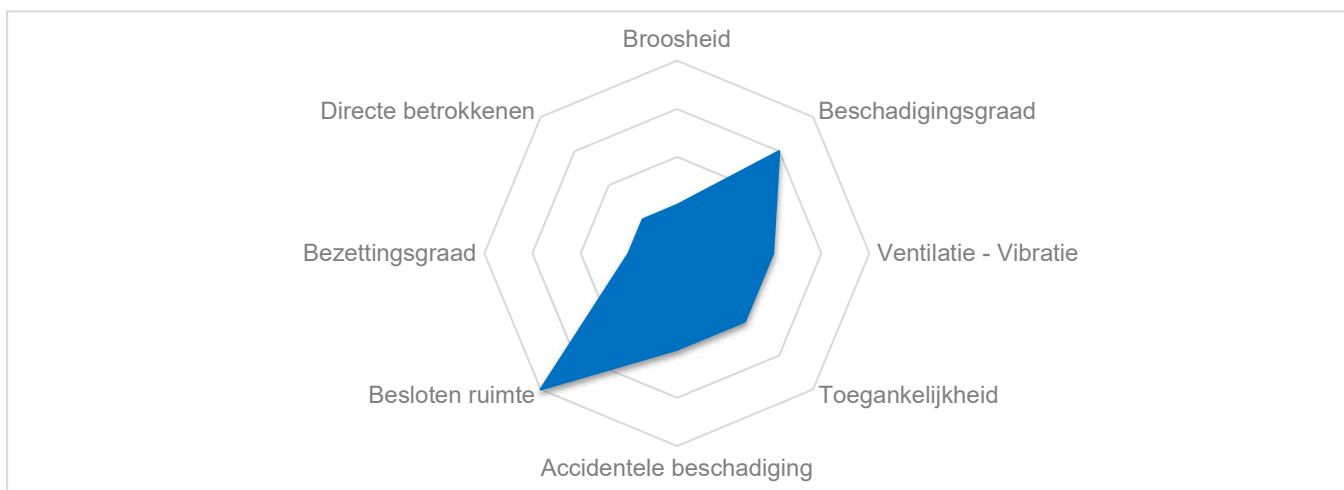
	Gebouw	Verdieping	Ruimte/Plaats	Materiaal	Asbest
Foto 59	Administratief	/	Buiten	Cement/muurtegellijm	NEE



	Gebouw	Verdieping	Ruimte/Plaats	Materiaal	Asbest
Foto 60	Administratief	/	Buiten	Stopverf tussen metselwerk en kozijn	NEE

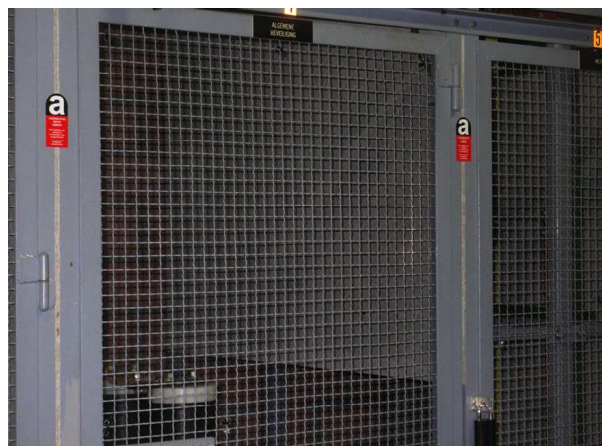


SYSTEEMKAART	Gebouw	Verdieping	Ruimte/plaats	Materiaal	Aanwezigheid van asbest
1	Zie conclusie			Scheidingsplaat voor hoogspanningscompartimenten	Bekend als asbesthoudend

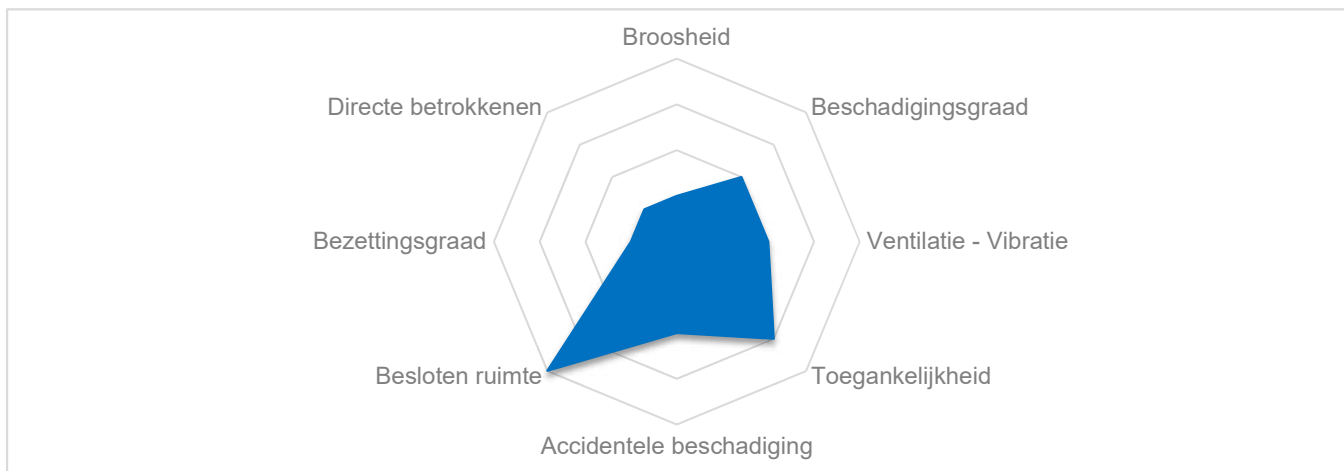


Activiteit die kan leiden tot blootstelling aan asbest

<input checked="" type="checkbox"/>	Elektrisch werken	<input type="checkbox"/>	/
<input type="checkbox"/>	/	<input type="checkbox"/>	/
RAAD			
<input checked="" type="checkbox"/>	Jaarlijkse controle van de toestand van het materiaal	<input type="checkbox"/>	/
<input type="checkbox"/>	/	<input type="checkbox"/>	/



SYSTEEMKAART	Gebouw	Verdieping	Ruimte/plaats	Materiaal	Aanwezigheid van asbest
2	Kantoren	0	Hoogspanningscabine Holtgebouw	Zekeringen	Bekend als asbesthoudend



Activiteit die kan leiden tot blootstelling aan asbest			
<input checked="" type="checkbox"/>	Elektrisch werken	<input type="checkbox"/>	/
<input type="checkbox"/>	/	<input type="checkbox"/>	/
RAAD			
<input checked="" type="checkbox"/>	Jaarlijkse controle van de toestand van het materiaal	<input type="checkbox"/>	/
<input type="checkbox"/>	/	<input type="checkbox"/>	/



Asbest in materialen analyserapport

Dit verslag is **VERTROUWELIJK**

Analyseverslag Nr:	CBC-R23/104.A1	Monster(s) ontvangen op :	2-02-2023
Aantal monsters:	18	Datum van analyse :	2-02-2023
Bemonstering door :	A. De Beck	Opslag referentie :	2023-1
Bemonsteringsdatum :	1-02-2023	Datum van verslag :	2-02-2023
Bemonsteringsadres :	Hellebeemden 10, 3500 Hasselt		
Referentie klantbestand :	/		

Analyse door optische microscopie met gepolariseerd licht en kleurverspreiding volgens de methode van McCrone en HSG248

Interpretatie van het analyseverslag:

Als de lijn rood is: aanwezigheid van asbest. Het resultaat geeft de verscheidenheid van asbest aan.

Als de lijn in het groen staat: afwezigheid van asbest. Het resultaat is "Negatief".

Resultaten verkregen in hoedanigheid van erkend laboratorium door FOD Werkgelegenheid, Arbeid en Sociaal overleg

Ref Monster	Beschrijving	Analytische resultaten	Opmerking
001	Vinyl + lijm	Negatief	/
002	Pleister	Negatief	/
003	Scheidingsplaat	Negatief	/
004	Ketelbranderdichting	Negatief	/
005	Dakbedekking onderbouw	Negatief	/
006	Ketelbranderdichting	Negatief	/
007	Deurpakking/flens ketel voor/achter	Negatief	/
008	Flensafdichting, boiler warmwateruitlaat/inlaat	Negatief	/
009	Gedemonteerde rolkabel van recent type kalander	Negatief	/
010	Gedemonteerde rolkabel van oude type kalander	Negatief	/
011	Rolkabel van Hardhoven oven	Negatief	/
012	Koord van de ovendeur	Negatief	/
013	Glasisolator	Negatief	/
014	Hittebestendig materiaal van de oven	Negatief	/
015	Isolatieplaat onderdeur	Negatief	/
016	Glasisolator	Negatief	/
017	Hittebestendig van dienblad	Negatief	/
018	Cement/muurtegelijm	Negatief	/

Einde van de analyseresultaten verkregen in hoedanigheid van erkend laboratorium door FOD Werkgelegenheid, Arbeid en Sociaal overleg

Opmerkingen

Analist
A. De Beck



Goedgekeurd door :
G. Bayeul
Technisch Directeur
PO : A. De Beck



Deze testresultaten hebben alleen betrekking op monsters die in het laboratorium zijn ontvangen. De in dit verslag gepresenteerde informatie is interne of externe informatie die aan ons is doorgegeven. Het laboratorium is niet verplicht deze informatie te verifiëren.

Methode detectiegrens:

Een zeer lage concentratie asbest in een materiaal (in de vorm van sporen van asbest) kan in sommige gevallen leiden tot een negatief analyseresultaat bij optische microscopie. Een aanvullende analyse met elektronenmicroscopie kan worden overwogen.

Referentiedocument: ASB-A 7 NL - gewijzigd op 18/10/2021 - Interne analyseprocedure REF-CBC-AASB - laatste versie

CBConseil SRL in Brussel - de MeeûsSquare 38-40 - 1000 BRUSSEL - T : 02 401 87 39
CBConseil SRL en Wallonie - Rue du Château 28 - 6150 ANDERLUES - T : 064 22 31 63
CBConseil SRL en Wallonie - Allée des Platanes 16 - 4053 Embourg (CHAUDFONTAINE) - T : 04 290 50 59
Expertisebureau, laboratorium en opleidingsruimte: rue du Château 28 - 6150 ANDERLUES
BTW BE0671.575.243 - BNP PARIBAS FORTIS BE65 0018 0622 7296 @ : info@cbconseil.be - WEB: www.cbconseil.be