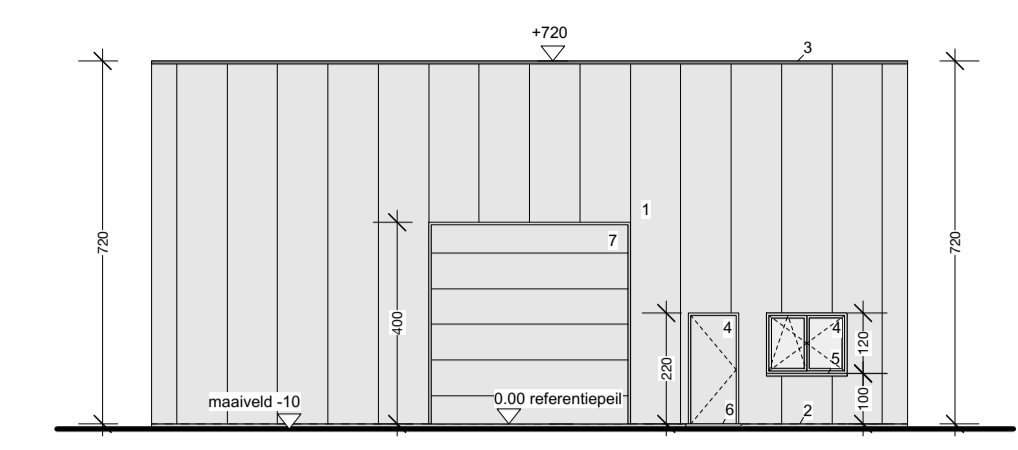
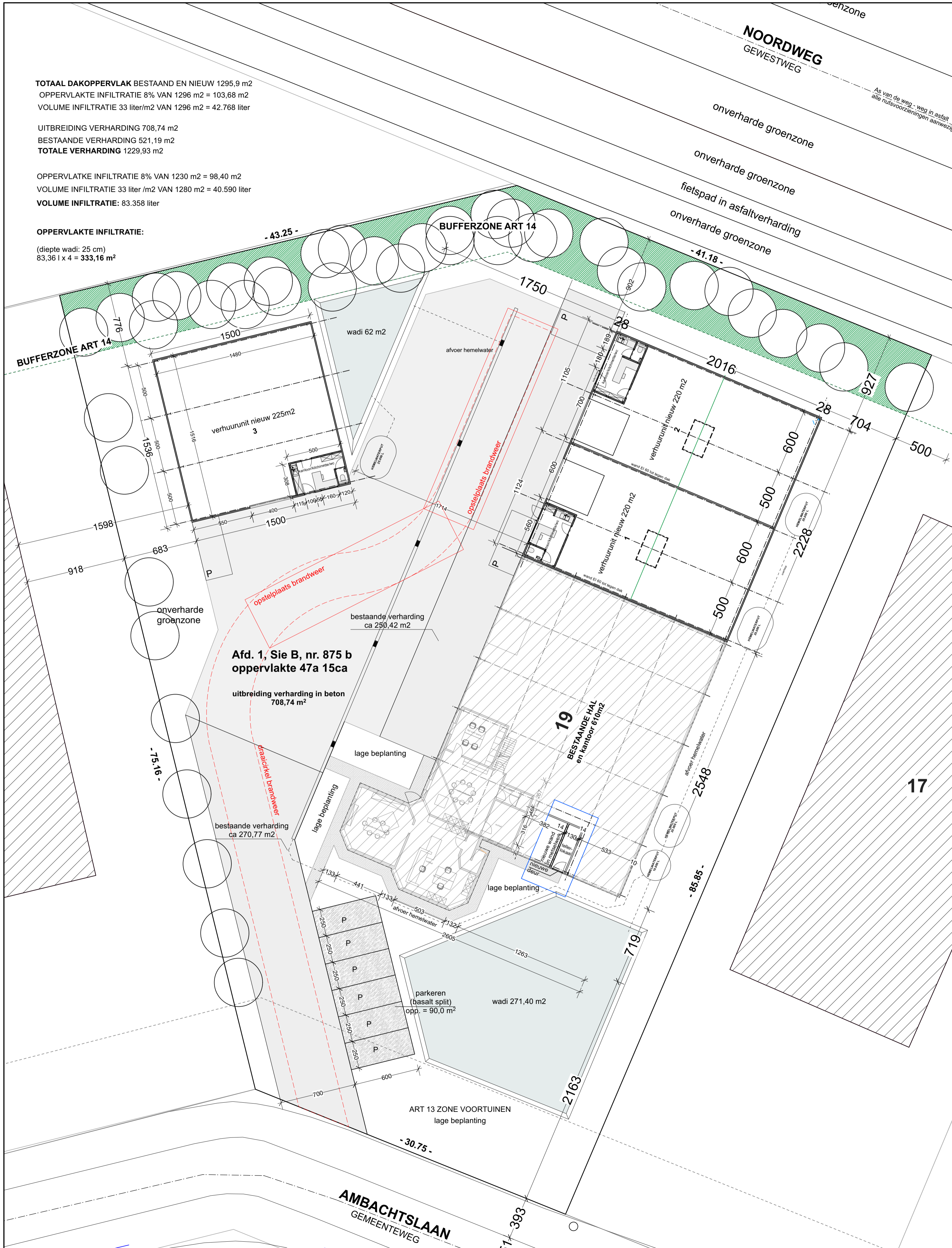


TOTAAL DAKOPPERVLAK BESTAAND EN NIEUW 1295,9 m²
 OPPERVLAKTE INFILTRATIE 8% VAN 1296 m² = 103,68 m²
 VOLUME INFILTRATIE 33 liter/m² VAN 1296 m² = 42.768 liter

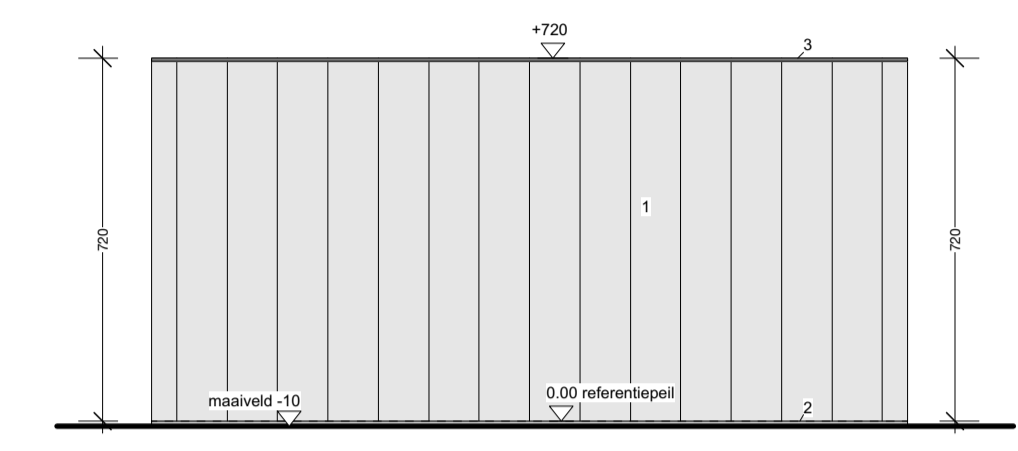
UITBREIDING VERHARDING 708,74 m²
 BESTAANDE VERHARDING 521,19 m²
 TOTALE VERHARDING 1229,93 m²

OPPERVLAKTE INFILTRATIE 8% VAN 1230 m² = 98,40 m²
 VOLUME INFILTRATIE 33 liter/m² VAN 1280 m² = 40.590 liter
 VOLUME INFILTRATIE: 83.358 liter

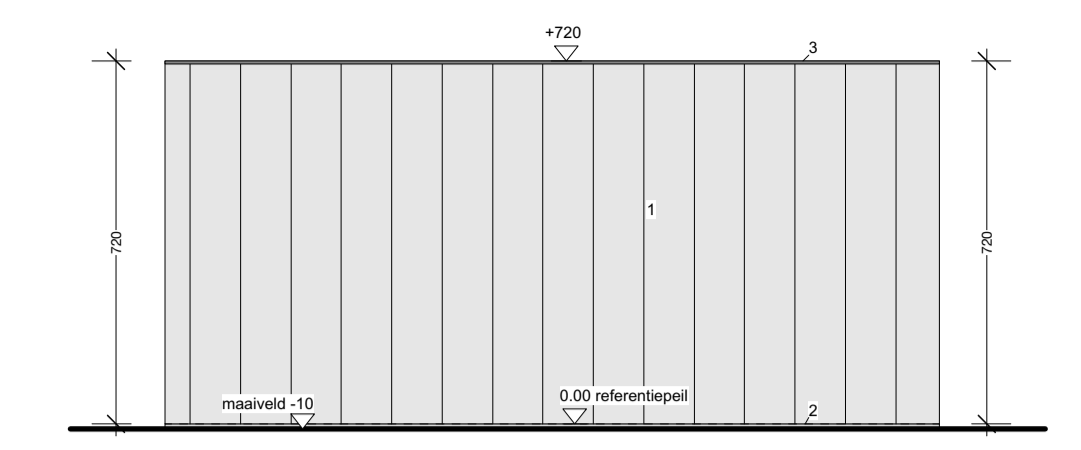
OPPERVLAKTE INFILTRATIE:
 (diepte wadi: 25 cm)
 83,36 l x 4 = 333,16 m²



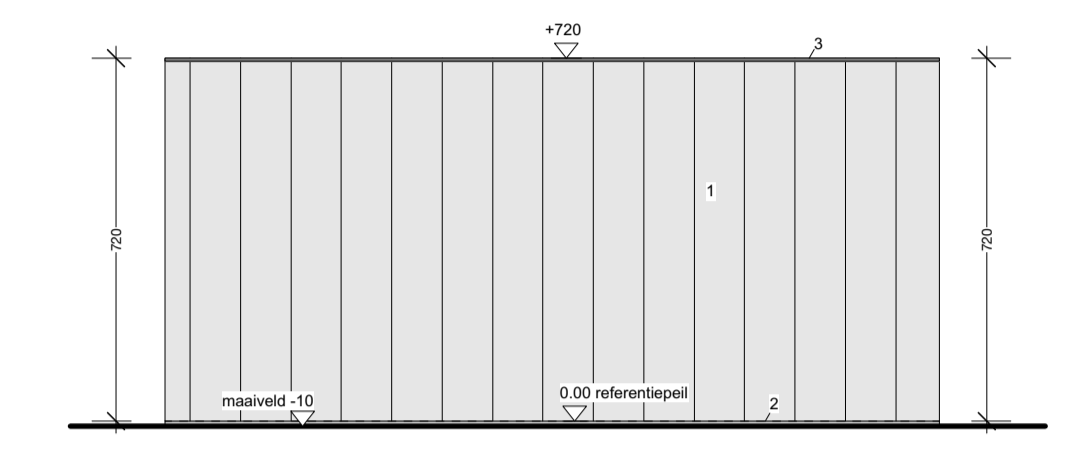
VOORGEVEL NIEUWE UNIT 3 SCHAAL 1/150



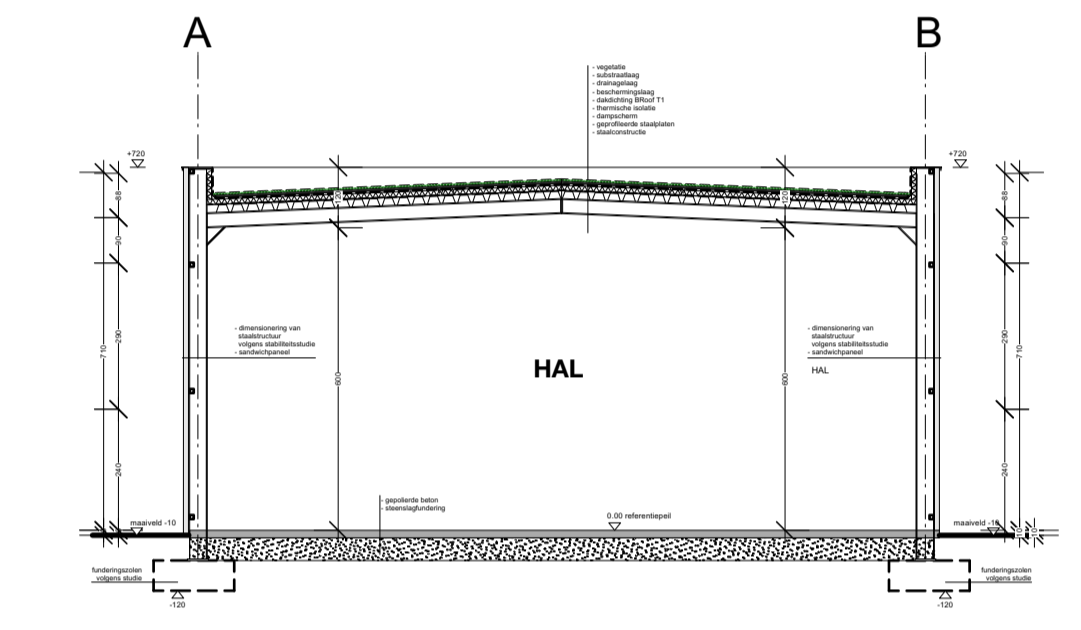
ACHTERGEVEL NIEUWE UNIT 3 SCHAAL 1/150



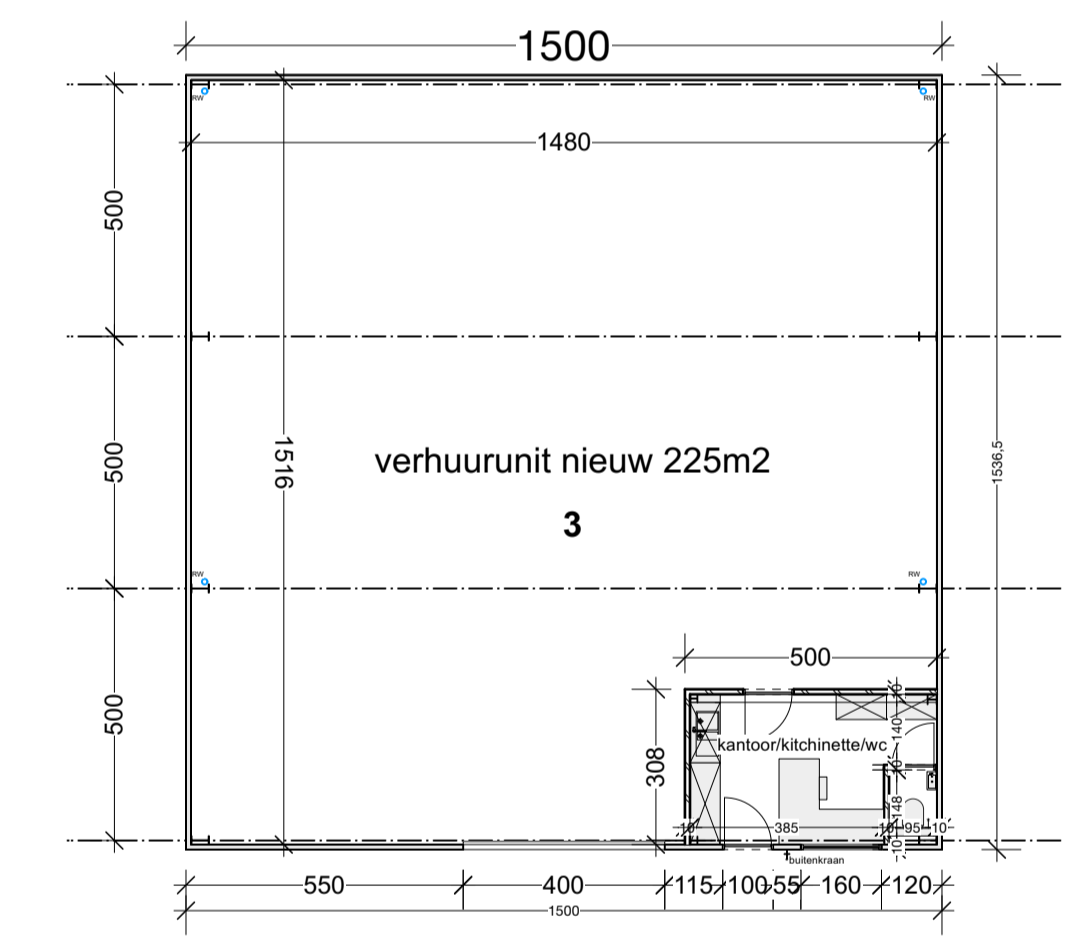
LINKER ZIJGEVEL NIEUWE UNIT 3 SCHAAL 1/150



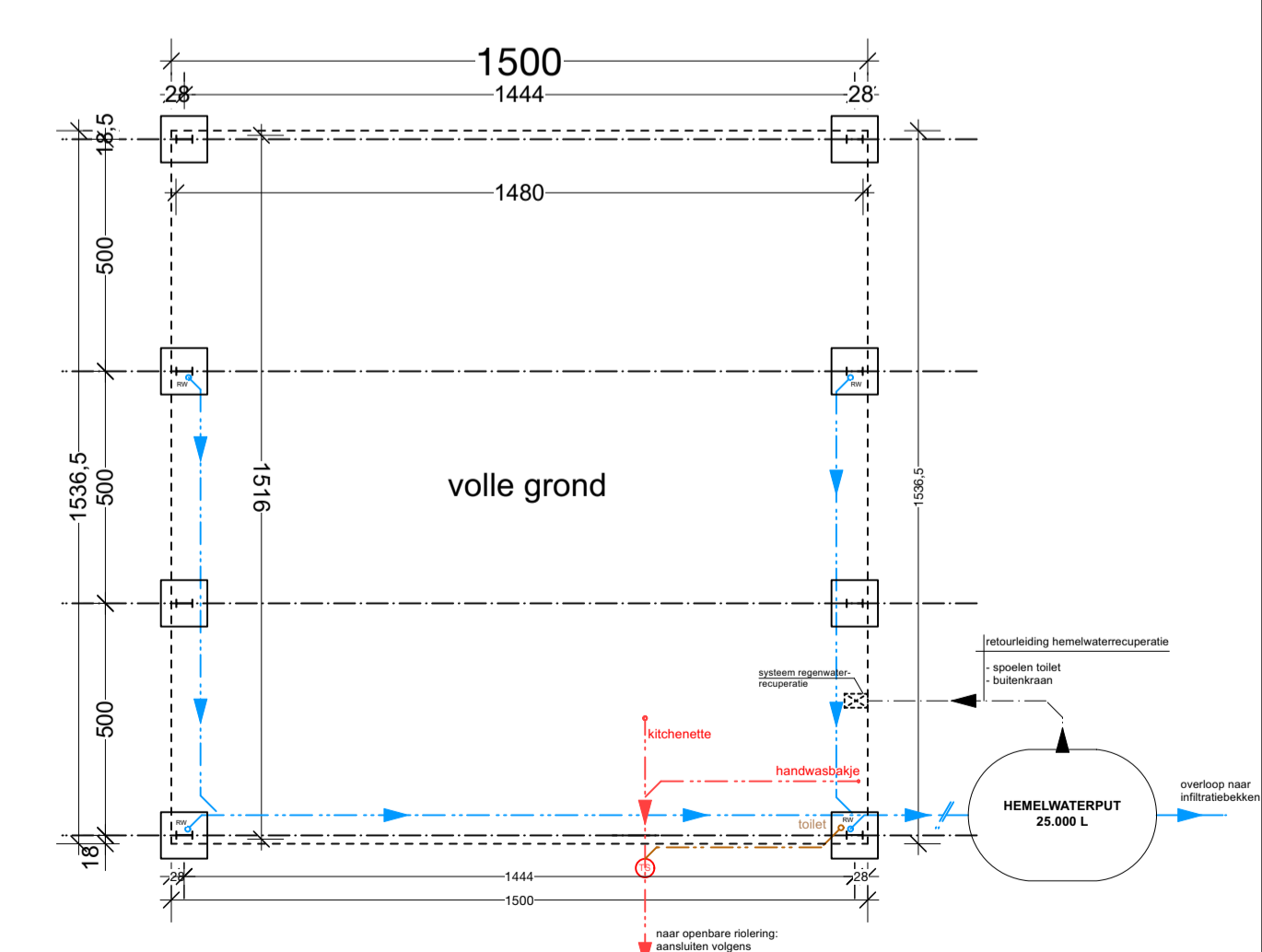
LINKER ZIJGEVEL NIEUWE UNIT 3 SCHAAL 1/150



SNEDE AA NIEUWE UNIT 3 SCHAAL 1/150



GRONDPLAN NIEUWE UNIT 3 SCHAAL 1/150



FUNDERINGS- EN RIOLERINGSPLAN NIEUWE UNIT 3 SCHAAL 1/150

provincie **Limburg**
 gemeente **PEER**

BOUWEN VAN DRIE INDUSTRIELE UNITS

gelegen	Ambachtslaan 19, 3990 Peer	
kadaster	Afdeling 1, sectie C, nr. 497 t2	
bouwheer	Deco 2000 Ambachtslaan 19 3990 Peer	
architect	MATEN-ARCHITECTEN Broesveldstraat 1, b.9, 3910 Neerpelt roeland@maten-architecten.be GSM: +32 477 583 380 francis@maten-architecte.be GSM: +32 476 641 563	

VOORONTWERP		MATEN-ARCHITECTEN Palmer Roeland Francis Schurmans architect
1.1	12-04-24	VO 1
1.2		
1.3		
1.4		
1.5		
1.6		
V.1.1	1/150 1/200	Broesveldstraat 1, b.9 3910 Neerpelt M 23.44