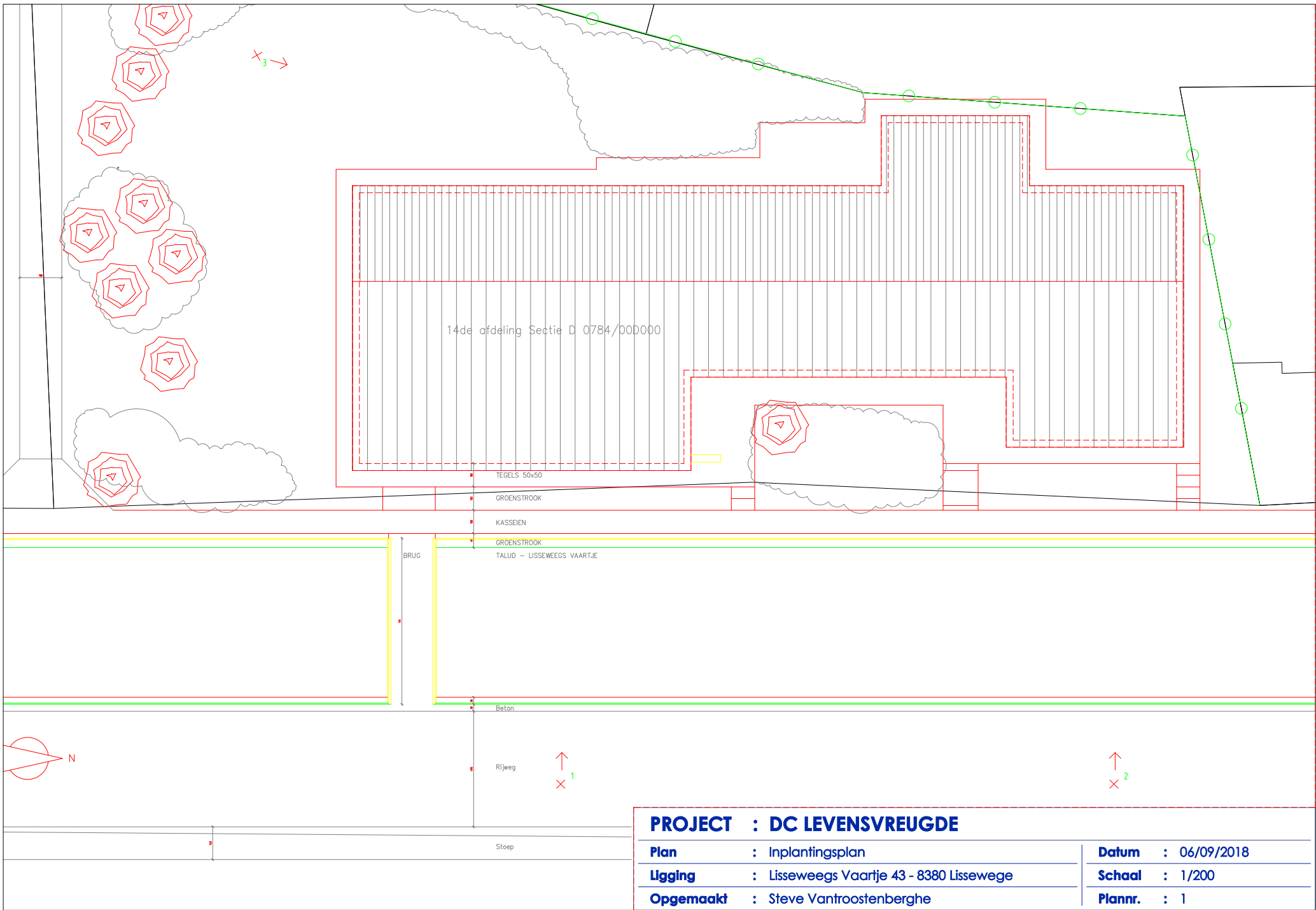


PROJECT :			
Plan :		Datum :	
Ligging :		Schaal :	
Opgemaakt :		Plannr. :	



PROJECT : DC LEVENSVREUGDE

Plan	: Inplantingsplan	Datum	: 06/09/2018
Ligging	: Lisseweegs Vaartje 43 - 8380 Lissewege	Schaal	: 1/200
Opgemaakt	: Steve Vantroostenberghe	Plannr.	: 1

Foto 1

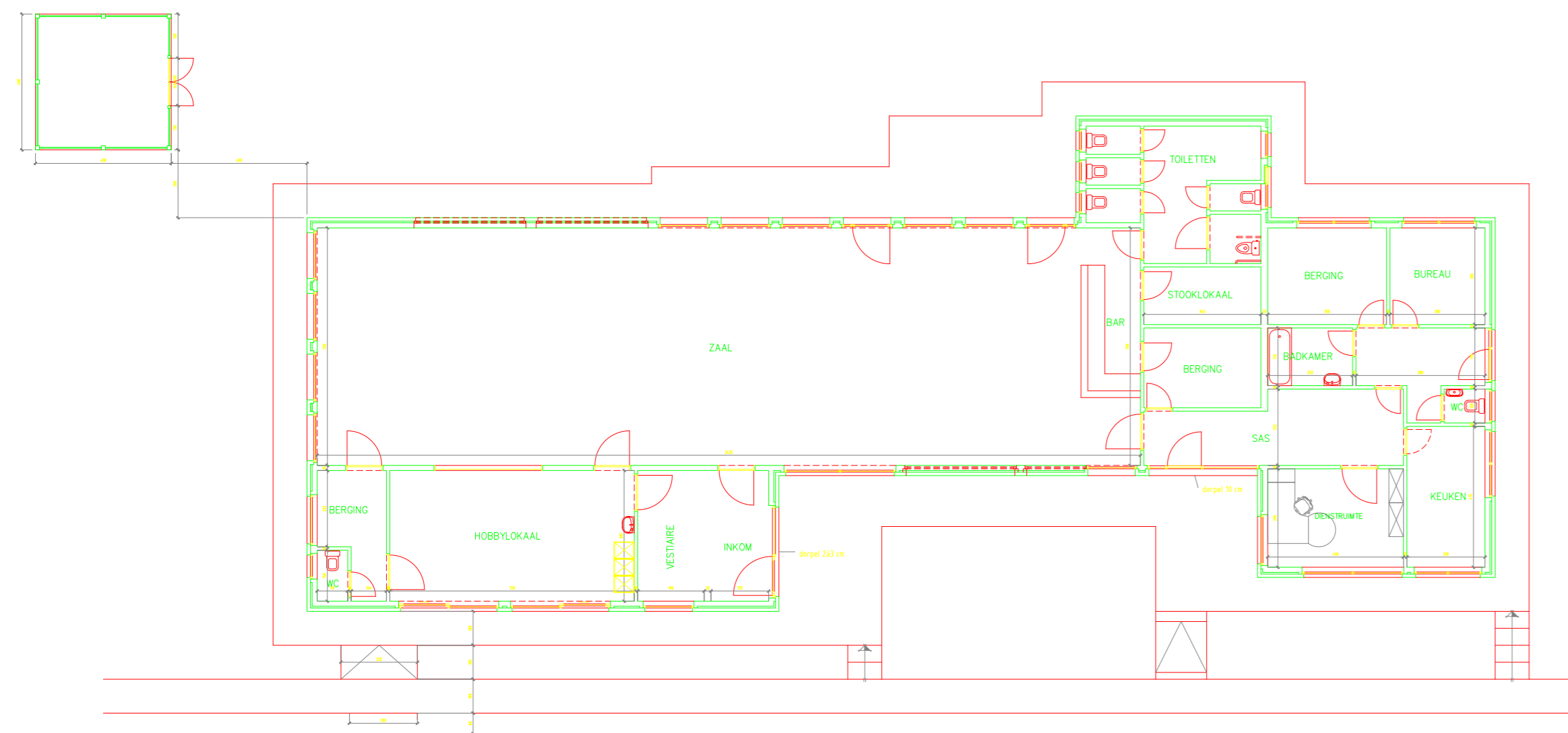
Foto 2

Foto 3

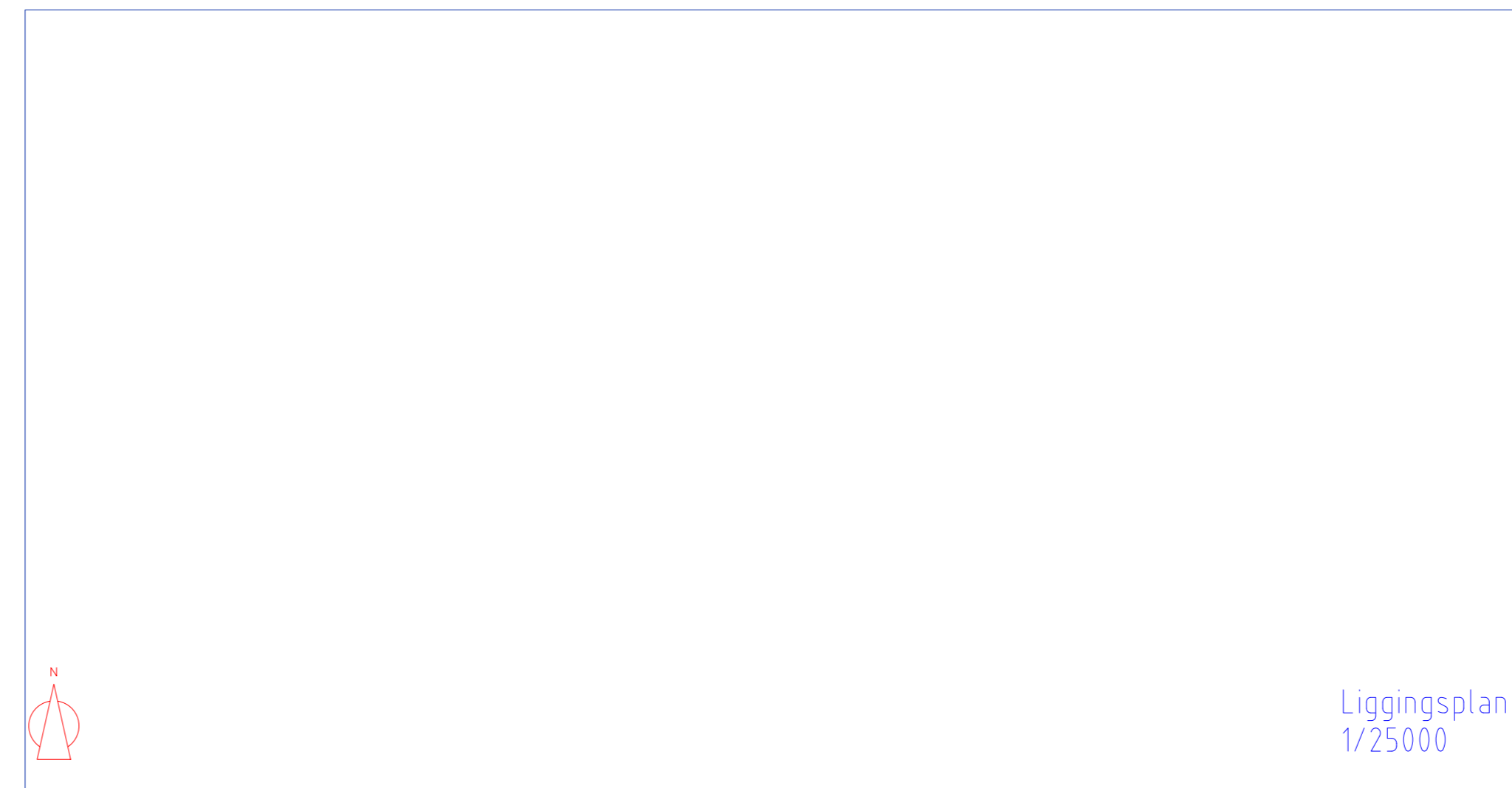
Foto 4

Foto 5

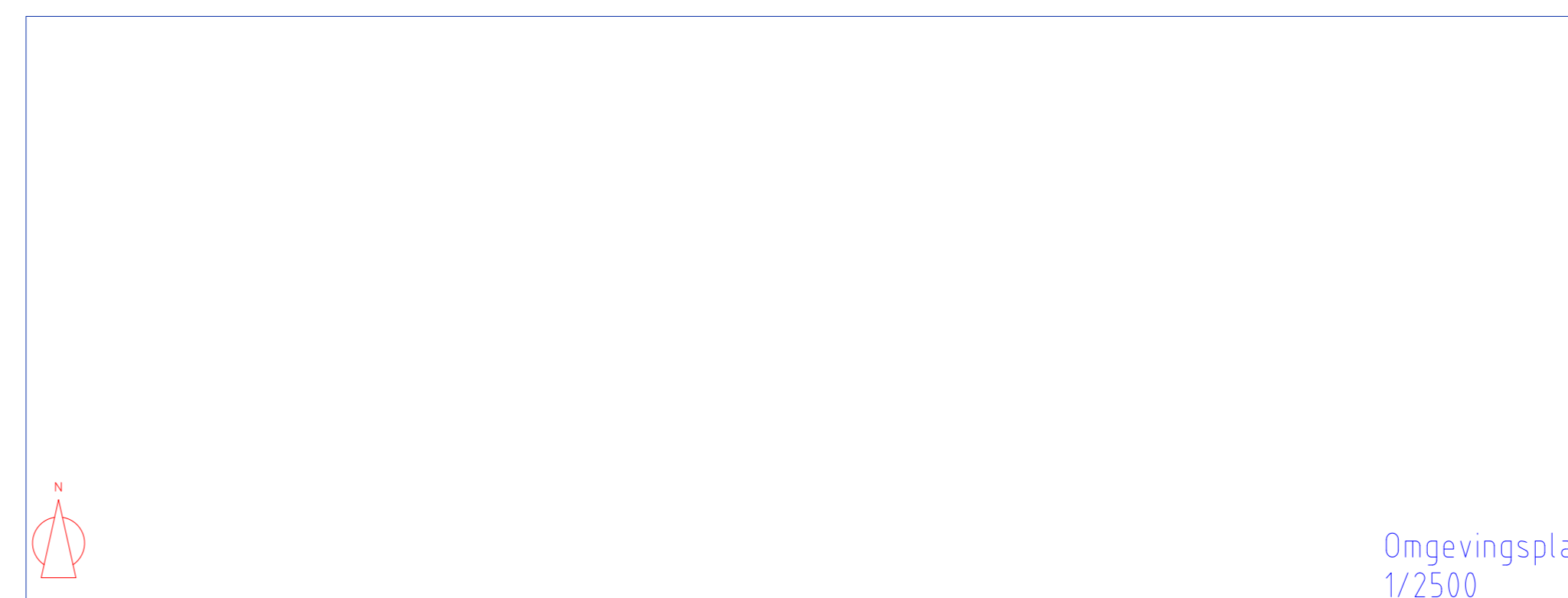
Foto 6



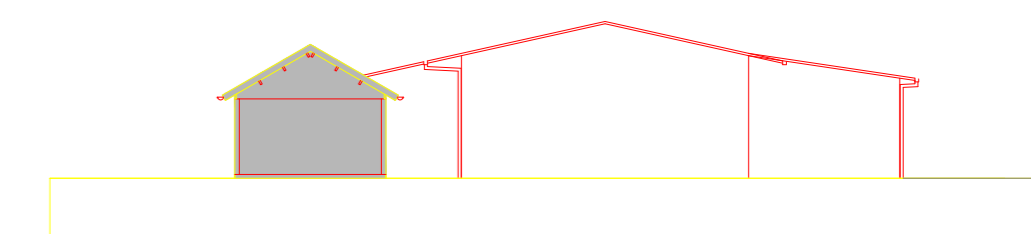
Overzichtsplan
1/150



Liggingplan
1/25000



Omgevingsplan
1/2500



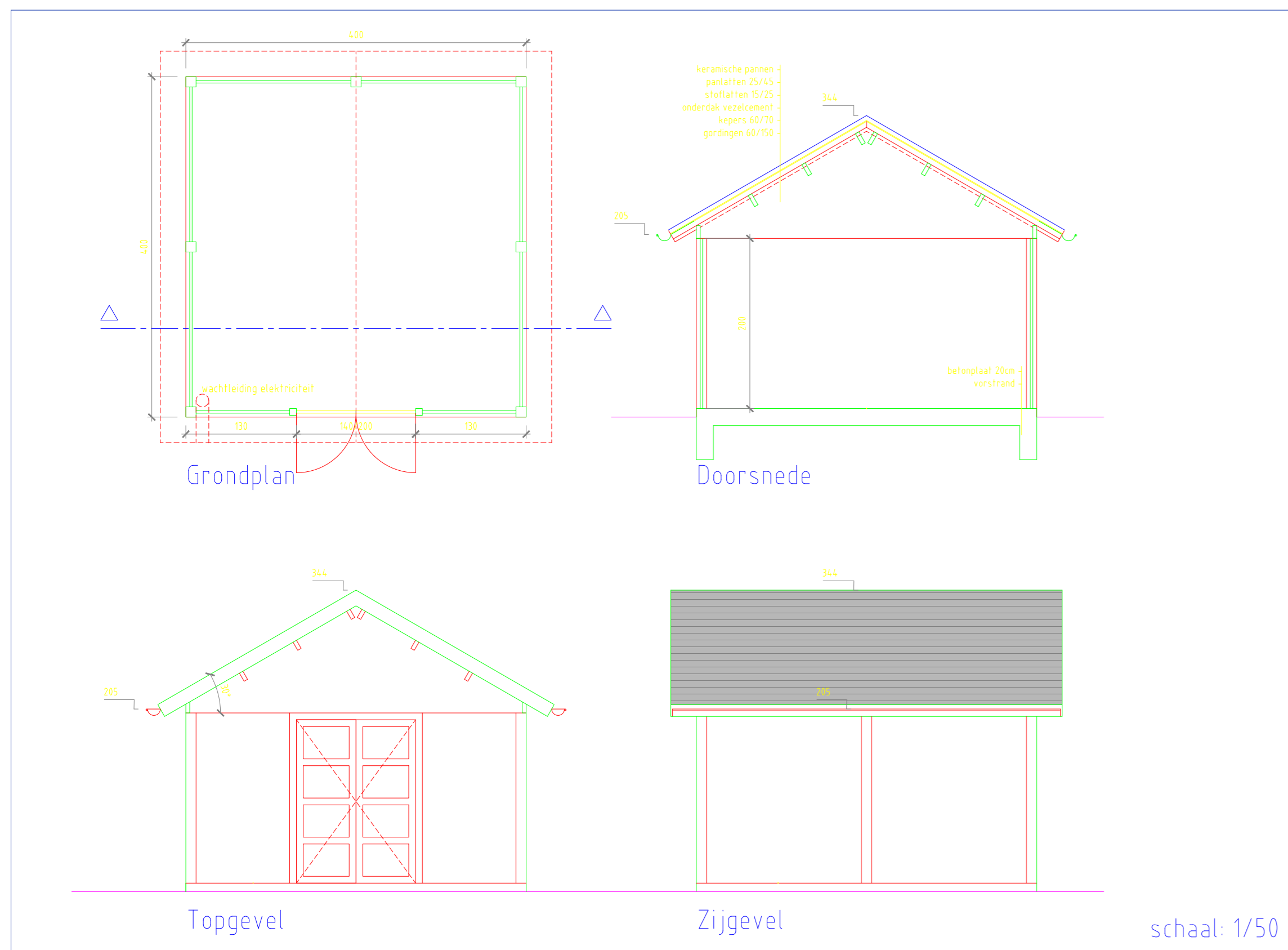
Bestaand gebouw
Te bouwen
Terreinprofiel
1/200

Materiaallijst

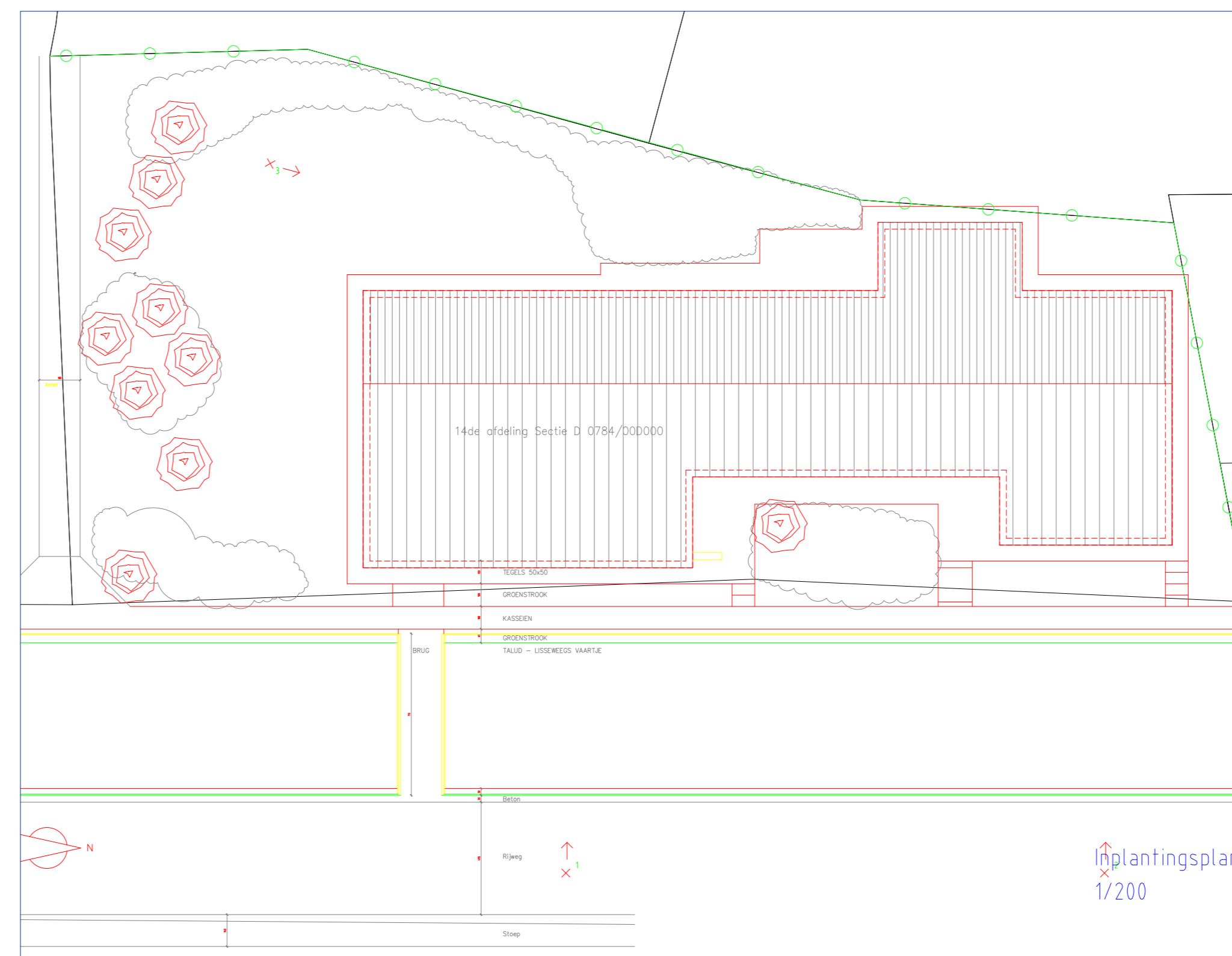
- Gevelbekleding : hout
- Schrijnwerk : hout
- dakbedekking : keramische tegel

bpa nr. 96 Lissewege Dorpskom
zone 5
Openbare gebouwen en gebouwen van openbaar nut

Opmerkingen Stedenbouw & Gemeente



Topgevel
Zijgevel
schaal: 1/50



Inplantingsplan
1/200

WEST-VLAANDEREN	Kadastrale Sectie	Blad
Lisseweegs Vaartje 43 - 8380 Lissewege	14° Afd., Sie. D, nr. 0784D	1/1

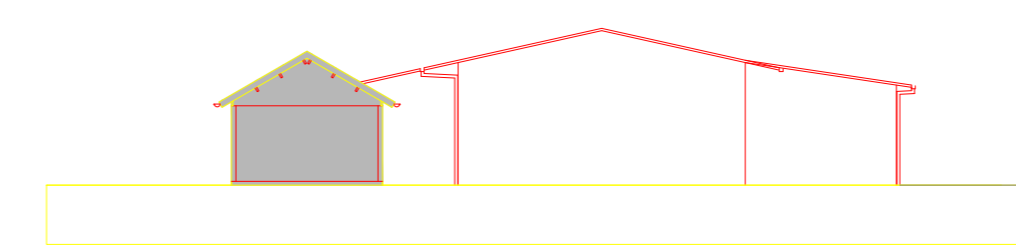
ONTWERP + INHOUD :

Aanvraag stedenbouwkundige vergunning
voor het bouwen van een tuinberging

Enig plan

<p>bouwheer OCMW Brugge Ruddershove 4 8000 BRUGGE</p>	Achitect/Getekend	
	<p>H. PARREIN Secretaris</p>	<p>F. VANDEVOORDE Voorzitter</p>

SCHAAL	diverse	WIJZIGINGEN
DATUM	20/03/2012	datum + omschrijving

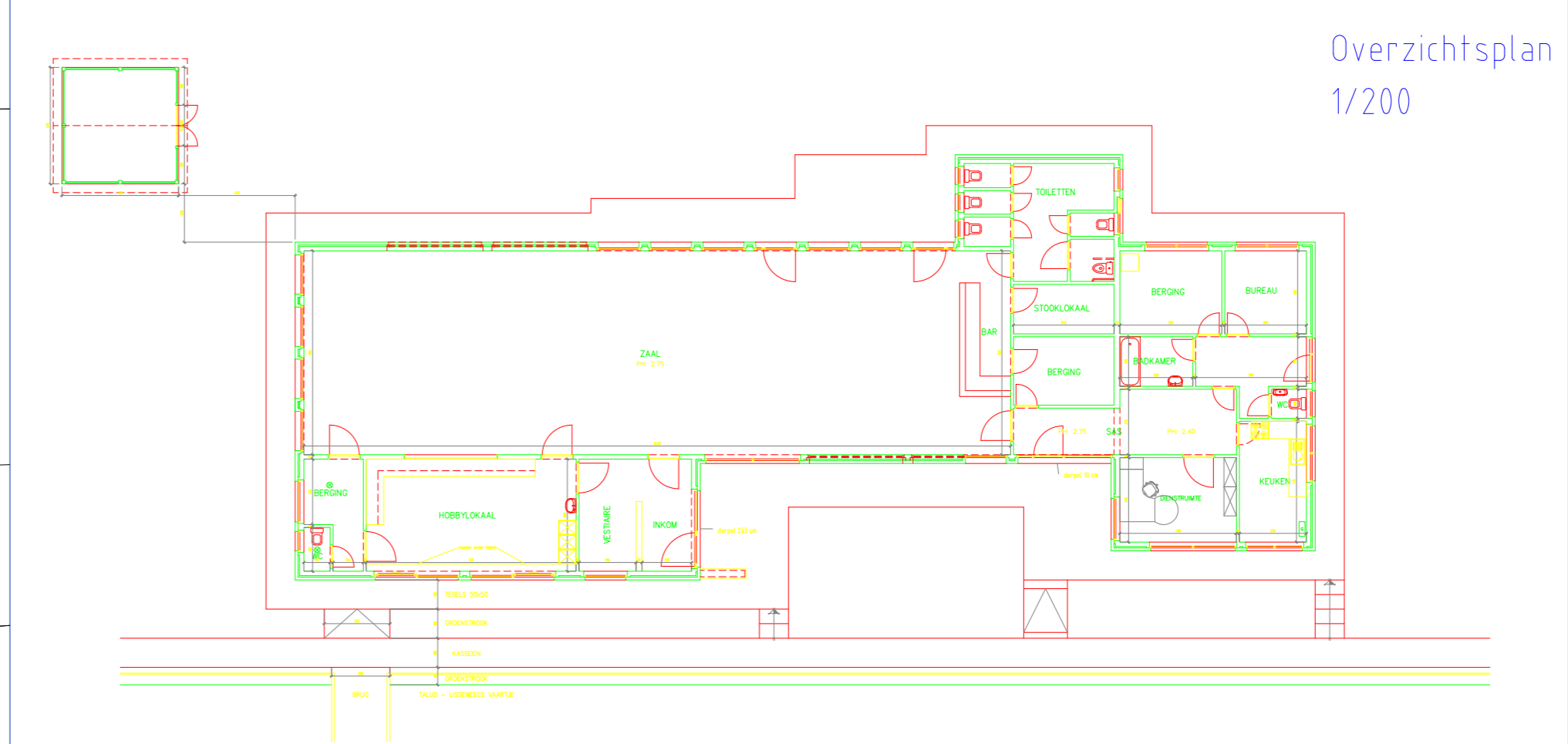
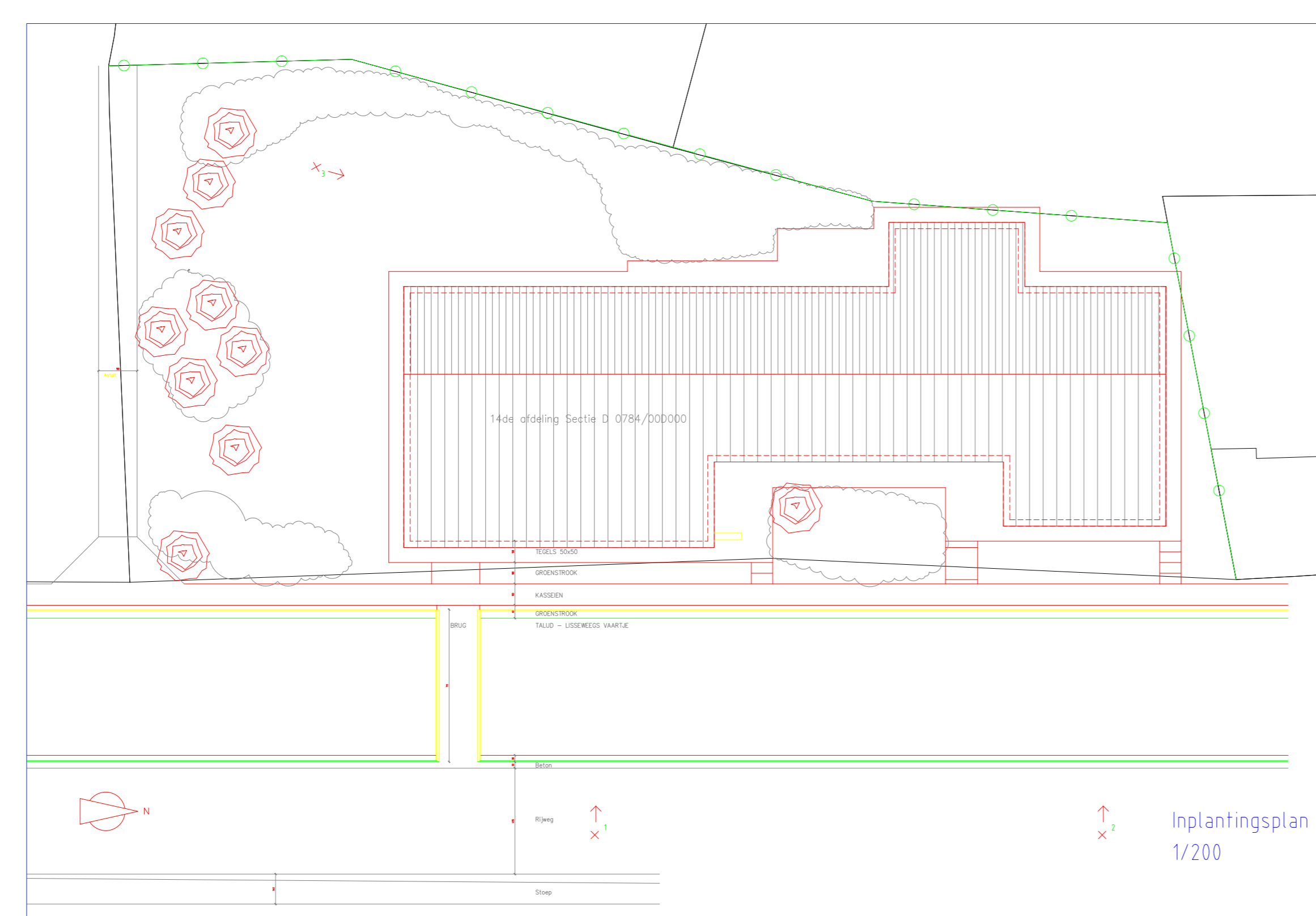


- Materiaallijst
- Gevelbekleding : hout
 - Schrijnwerk : hout
 - dakbedekking : keramische tegel

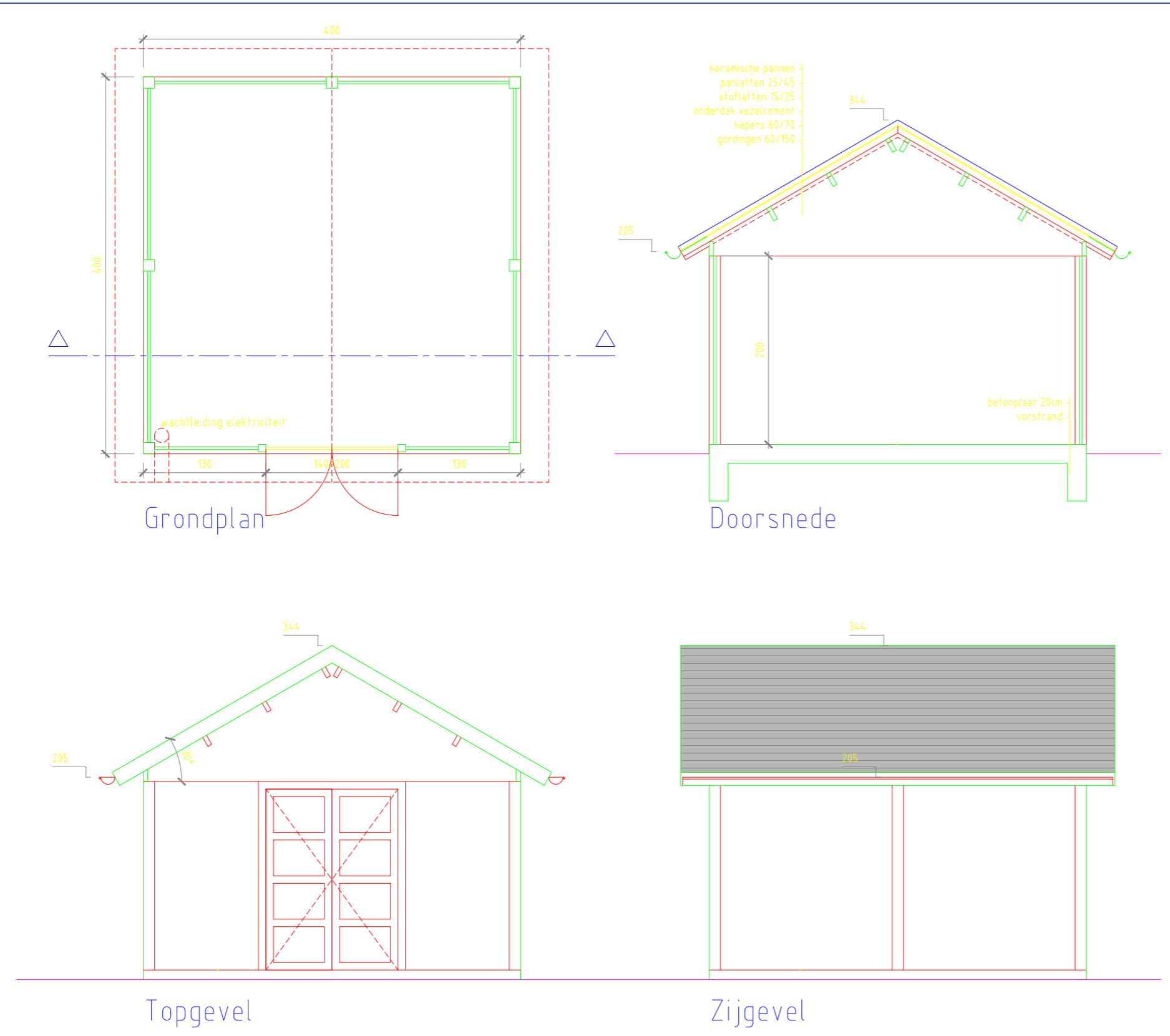
Bestaand gebouw
Te bouwen

Terreinprofiel
1/200

bpa nr. 96 Lissewege Dorpskom
zone 5
Openbare gebouwen en gebouwen van openbaar nut



Opmerkingen Stedenbouw & Gemeente



WEST-VLAANDEREN	Kadastrale Sectie	Blad
Lisseweegs Vaartje 43 - 8380 Lissewege	14° Afd., Sie. D, nr. 0784D	1/1

ONTWERP + INHOUD :

Bouwen van een tuinberging

Uitvoeringsplan

<p>bouwheer OCMW Brugge Ruddershove 4 8000 BRUGGE</p>	Getekend
<p>C. Fillet Secretaris</p> <p>D. De fauw Voorzitter</p>	<p>J. Arteel</p>

SCHAAL	diverse	WIJZIGINGEN
DATUM	20/03/2012	datum + omschrijving

